

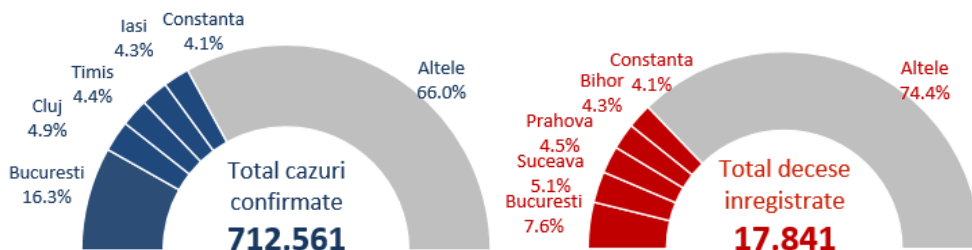
Numar total de cazuri si decese

SUMAR

- In săptămâna 18 – 24 ianuarie 2021, 35.4% din totalul cazurilor s-au înregistrat in București, Timiș, Cluj, Ilfov si Iași.
- 35% din totalul deceselor au fost înregistrate in București, Constanta, Suceava, Maramureș si Timiș.

De la începutul pandemiei pana in prezent:

- 1 din 66 din totalul cazurilor a fost înregistrat la personal medical.
- 85% din totalul deceselor au fost la persoane peste 60 ani iar 60% din decese au fost la bărbați.
- 95.1% din persoanele decedate aveau cel puțin o comorbiditate asociata.



95.1% din decese

aveau comorbidități asociate

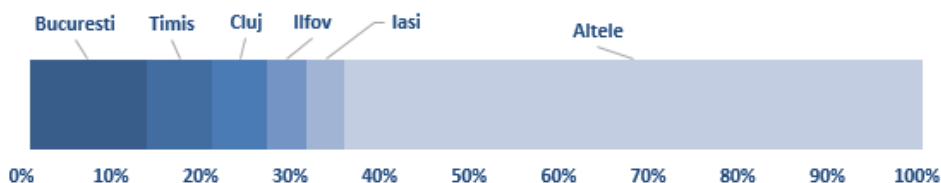
85% din decese

au fost la persoane peste 60 ani

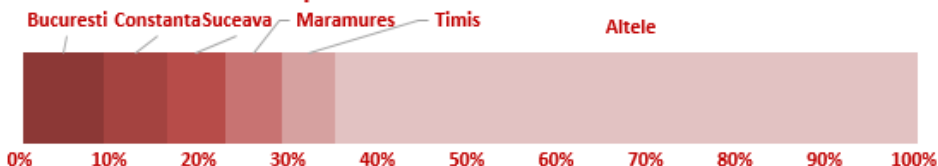
60% din decese

au fost la bărbați

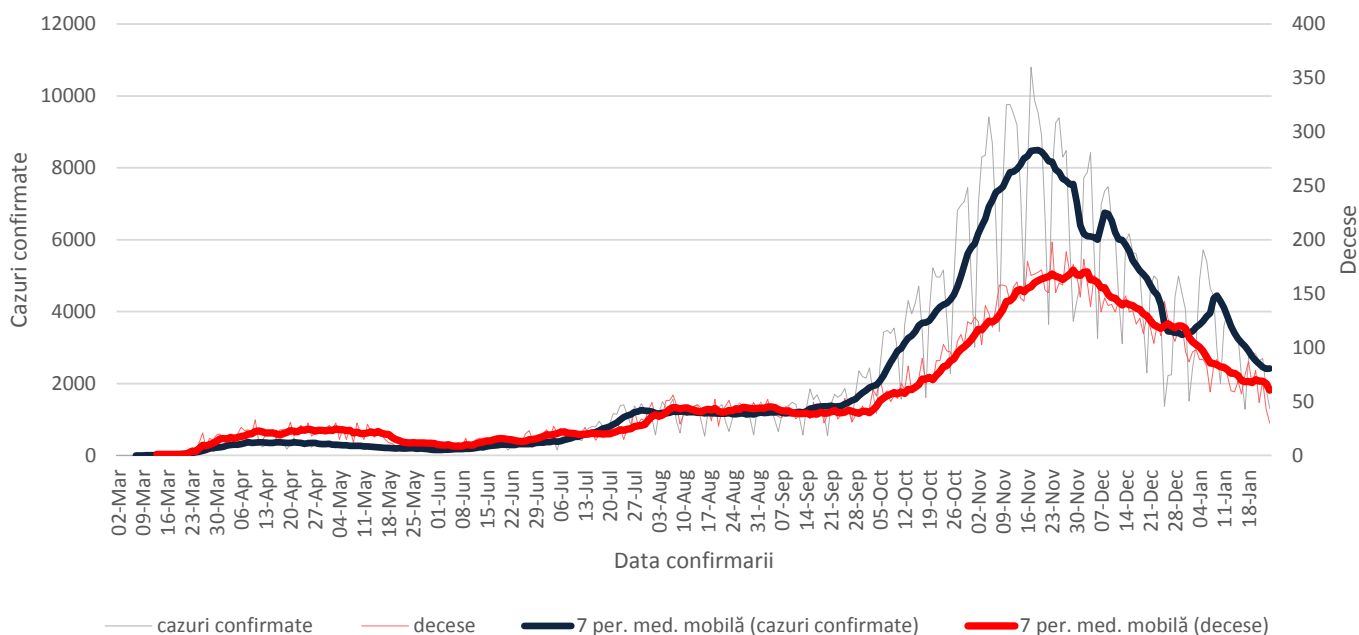
Cazuri saptamana 18 - 24 ianuarie 2021



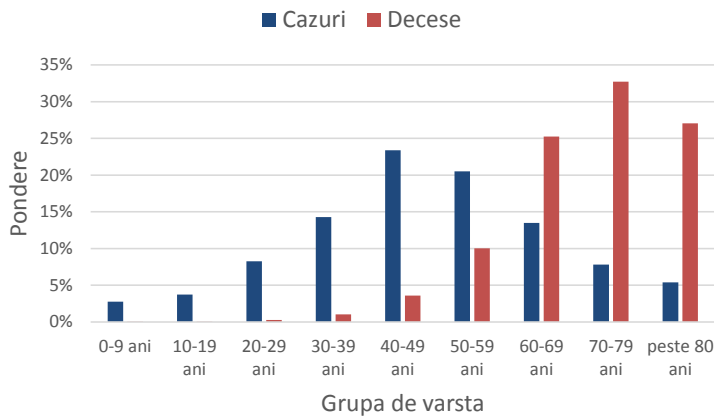
Decese saptamana 18 - 24 ianuarie 2021



Evolutie numar cazuri confirmate si decese



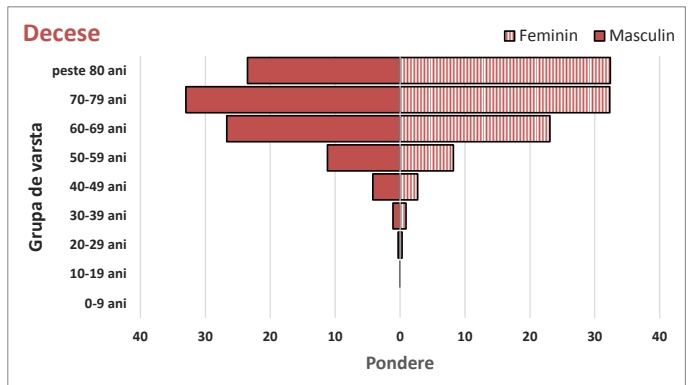
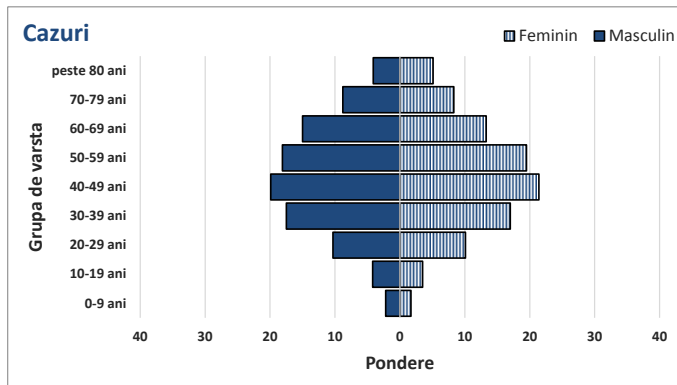
Ponderea cazurilor si deceselor pe grupe de vârstă



Caracteristicile cazurilor confirmate si a deceselor

Caracteristici	n	%
CAZURI		
Varsta, mediana (range)	47 (0-118)	
Sex, masculin	329104	46.2
Import	4302	0.6
Vindecati	654875	91.9
Personal sanitar	10812	1.5
DECESE		
Varsta, mediana (range)	71 (0-99)	
Sex, masculin	10703	60.0
Cel puțin o comorbiditate dintre:		
• afecțiuni cardiovasculare	12699	71.2
• diabet	5855	32.8
• afecțiuni neurologice	3910	21.9
• obezitate	3292	18.5
• afecțiuni renale	2992	16.8
• afecțiuni pulmonare	2179	12.2
• neoplasm	1906	10.7
• altele	3337	18.7

Ponderea cazurilor si deceselor pe grupe de vârstă si sex



Teste de diagnostic RT-PCR efectuate

