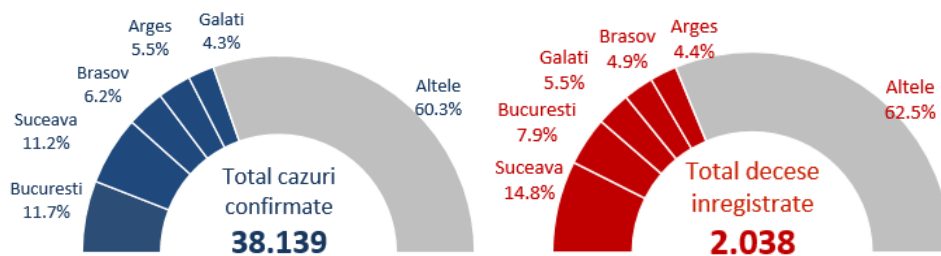


SUMAR

- In săptămâna 13 - 19 iulie, 43.4% din totalul cazurilor s-au înregistrat în București, Argeș, Brașov, Galați și Prahova.
- 42.6% din totalul deceselor au fost înregistrate în Argeș, Prahova, București, Galați și Timiș.
- In județele Argeș, Brașov, Dâmbovița și Galați se înregistrează o rată de incidență cumulată peste 100/100.000 locuitori.
- In județele Buzău, Gorj, Vrancea, Prahova, București, Ialomița, Mehedinți, Olt și Brăila se înregistrează o rată de incidență cumulată peste 50/100.000 locuitori.
- 1 din 10 din totalul cazurilor a fost înregistrat la personal medical.
- 78.5% din totalul deceselor au fost la persoane peste 60 ani iar 59% din decese au fost la bărbați.
- 94% din toți cei decedați aveau cel puțin o comorbidity asociată.

Numar total de cazuri si decese



94%
din decese

aveau comorbidity asociată

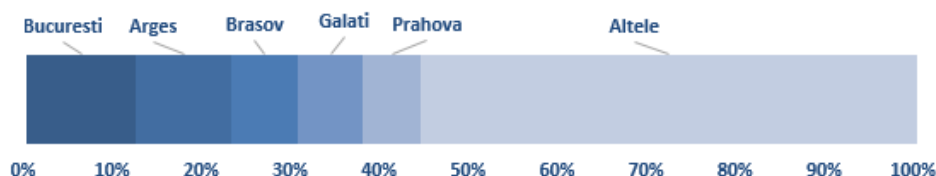
78.5%
din decese

au fost la persoane peste 60 ani

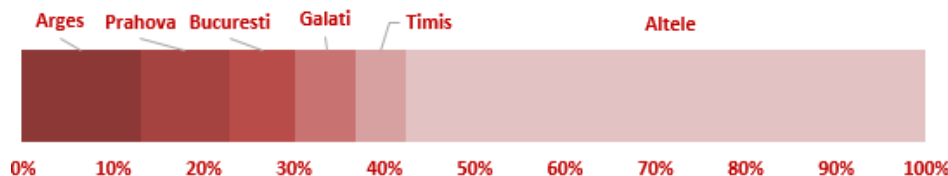
59%
din decese

au fost la bărbați

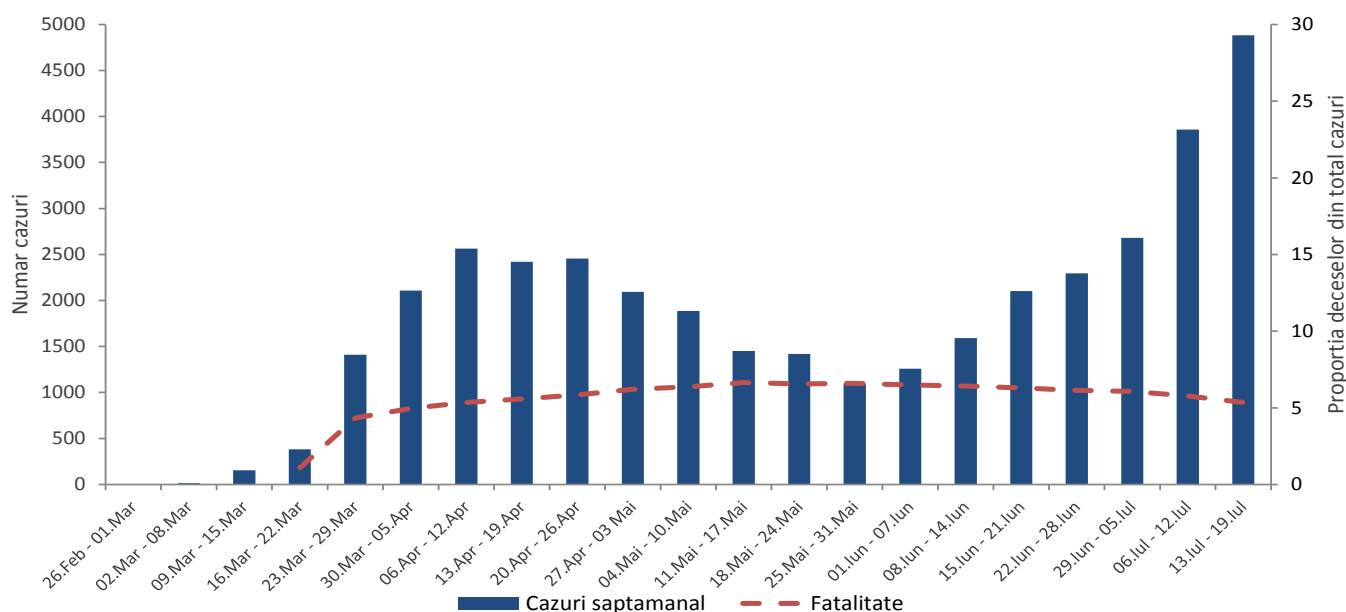
Cazuri saptamana 13 - 19 Iulie 2020



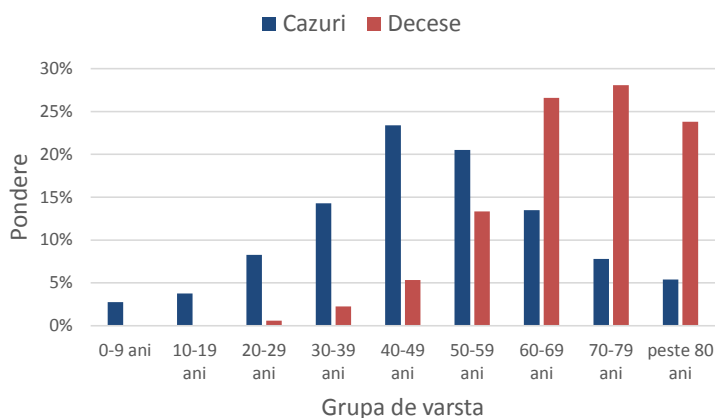
Decese saptamana 13 - 19 Iulie 2020



Evoluția săptămânala a cazurilor confirmate și fatalitatea



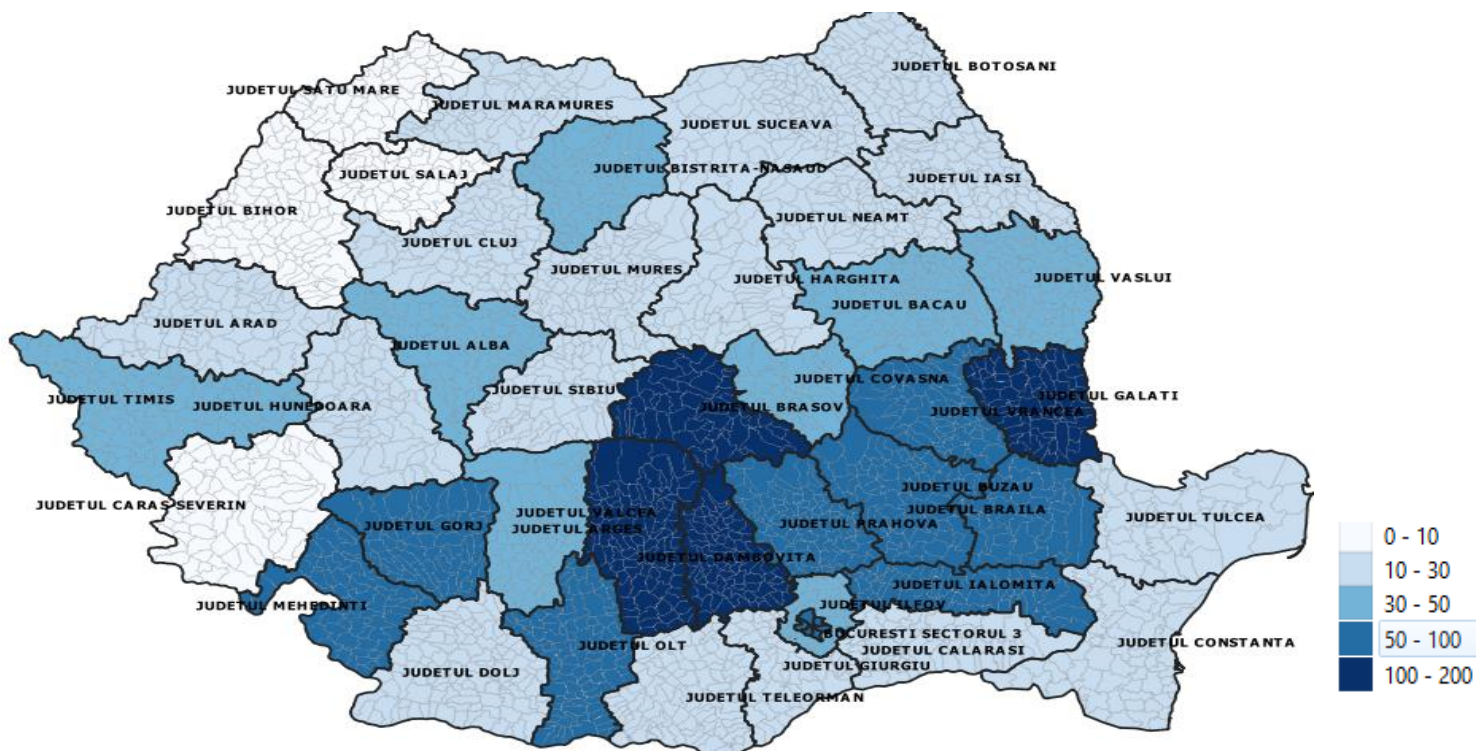
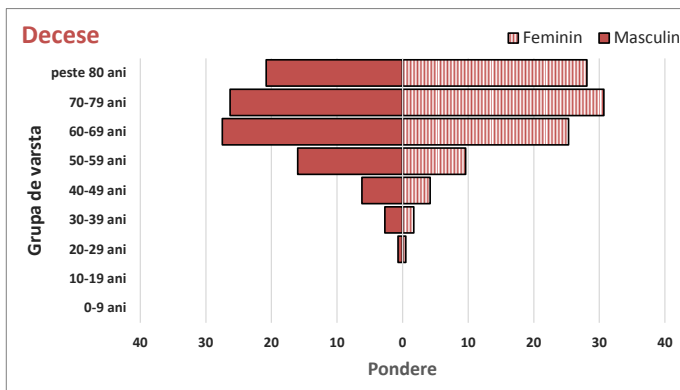
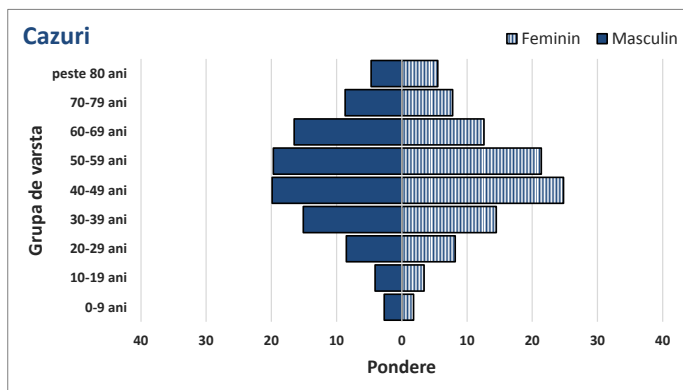
Ponderea cazurilor si deceselor pe grupe de vârstă



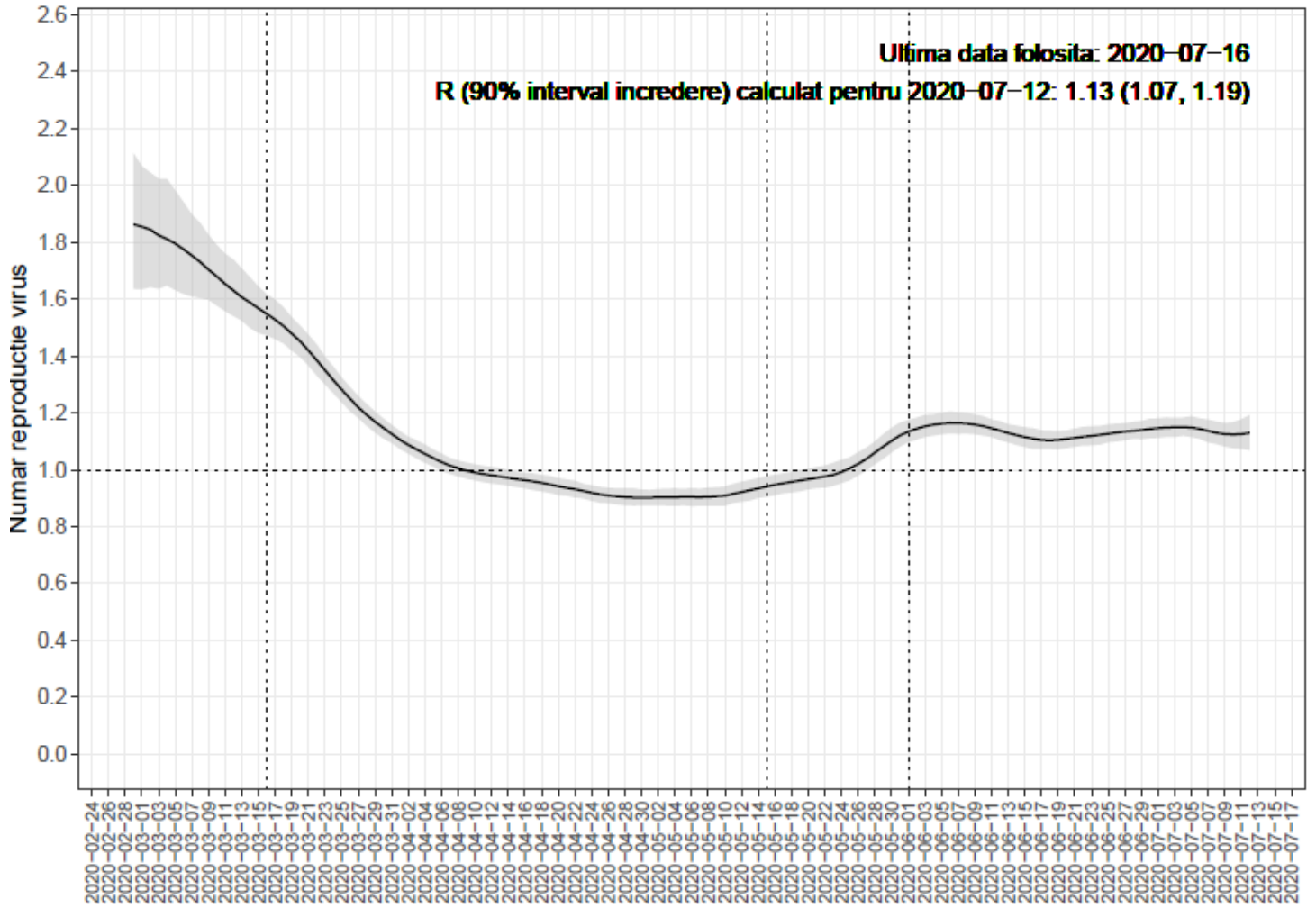
Caracteristicile cazurilor confirmate si a deceselor

	Caracteristici	n	%
CAZURI	Varsta, mediana (range)	49 (0-99)	
	Sex, masculin	17294	45.3
	Import	868	2.3
	Vindecati	25213	66.1
	Personal sanitar	3567	9.4
DECESE	Varsta, mediana (range)	69 (20-99)	
	Sex, masculin	1203	59.0
	Cel puțin o comorbiditate dintre:		
	• afectiuni cardiovasculare	1357	66.6
	• diabet	640	31.4
	• afectiuni neurologice	463	22.7
	• afectiuni renale	405	19.9
	• obezitate	365	17.9
	• afectiuni pulmonare	356	17.5
	• neoplasm	243	11.9
• altele	409	20.1	

Ponderea cazurilor si deceselor pe grupe de vârstă si sex



Populatie: Romania



Nr. crt.	Județ	Total		Săptămâna 13-19 iulie	
		Număr de cazuri confirmate	Decese	Cazuri noi raportate	Decese noi raportate
1	Alba	574	29	78	0
2	Arad	788	77	69	0
3	Argeș	2079	89	689	18
4	Bacău	920	69	163	2
5	Bihor	723	24	12	0
6	Bistrița-Năsăud	704	59	71	4
7	Botoșani	1104	82	28	3
8	Brașov	2381	100	367	5
9	Brăila	401	11	98	2
10	Buzău	992	27	168	3
11	Caraș-Severin	145	9	17	2

12	Călărași	237	10	28	1
13	Cluj	891	26	120	1
14	Constanța	645	26	103	1
15	Covasna	369	9	38	1
16	Dâmbovița	1194	43	229	7
17	Dolj	458	15	67	2
18	Galați	1626	113	357	9
19	Giurgiu	328	7	45	0
20	Gorj	550	14	121	2
21	Harghita	424	13	41	2
22	Hunedoara	766	73	55	0
23	Ialomița	592	30	55	3
24	Iași	1139	56	64	2
25	Ilfov	1012	37	113	5
26	Maramureș	278	14	41	4
27	Mehedinți	337	24	67	2
28	Mureș	866	73	48	1
29	Neamț	1059	61	55	1
30	Olt	505	19	120	3
31	Prahova	1126	52	313	12
32	Satu Mare	84	8	2	0
33	Sălaj	127	16	6	1
34	Sibiu	770	59	68	4
35	Suceava	4268	302	91	7
36	Teleorman	218	15	27	1
37	Timiș	786	65	179	7
38	Tulcea	230	13	25	0
39	Vaslui	340	22	108	0
40	Vâlcea	219	10	101	4
41	Vrancea	1378	77	131	4
42	Mun. București	4467	160	611	11
43	–	39		2	0
	Total	38139	2038		