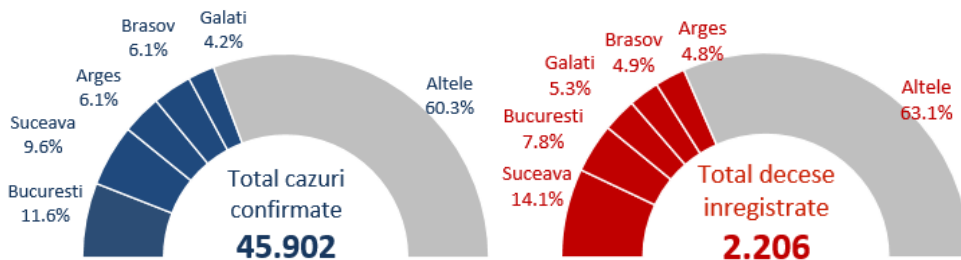


## SUMAR

- In săptămâna 20 - 26 iulie, 37.4% din totalul cazurilor s-au înregistrat în București, Argeș, Prahova, Brașov și Dâmbovița.
- 37.8% din totalul deceselor au fost înregistrate în Prahova, Argeș, București, Dâmbovița și Buzău.
- In județul Argeș se înregistrează o rată de incidență cumulată peste 200/100.000 locuitori. In altele 7 județe se înregistrează o rată de incidență cumulată peste 100/100.000 locuitori.
- Se înregistrează un trend ascendent în 34 de județe și Municipiul București.
- 1 din 12 din totalul cazurilor a fost înregistrat la personal medical.
- 78.2% din totalul deceselor au fost la persoane peste 60 ani iar 59.7% din decese au fost la bărbați.
- 94% din toți cei decedați aveau cel puțin o comorbidity asociată.

## Numar total de cazuri si decese



**94%**  
din decese

aveau comorbidity asociate

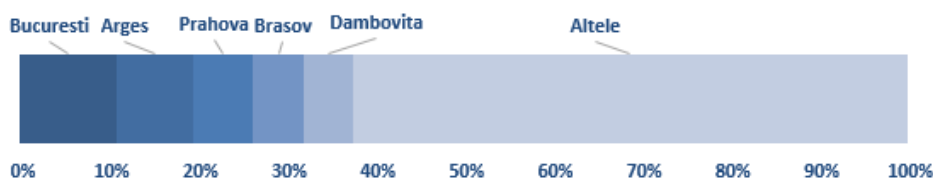
**78.2%**  
din decese

au fost la persoane peste 60 ani

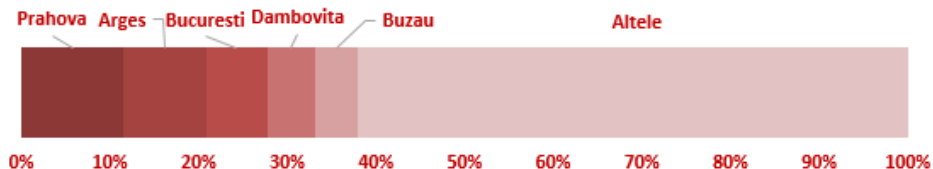
**59.7%**  
din decese

au fost la bărbați

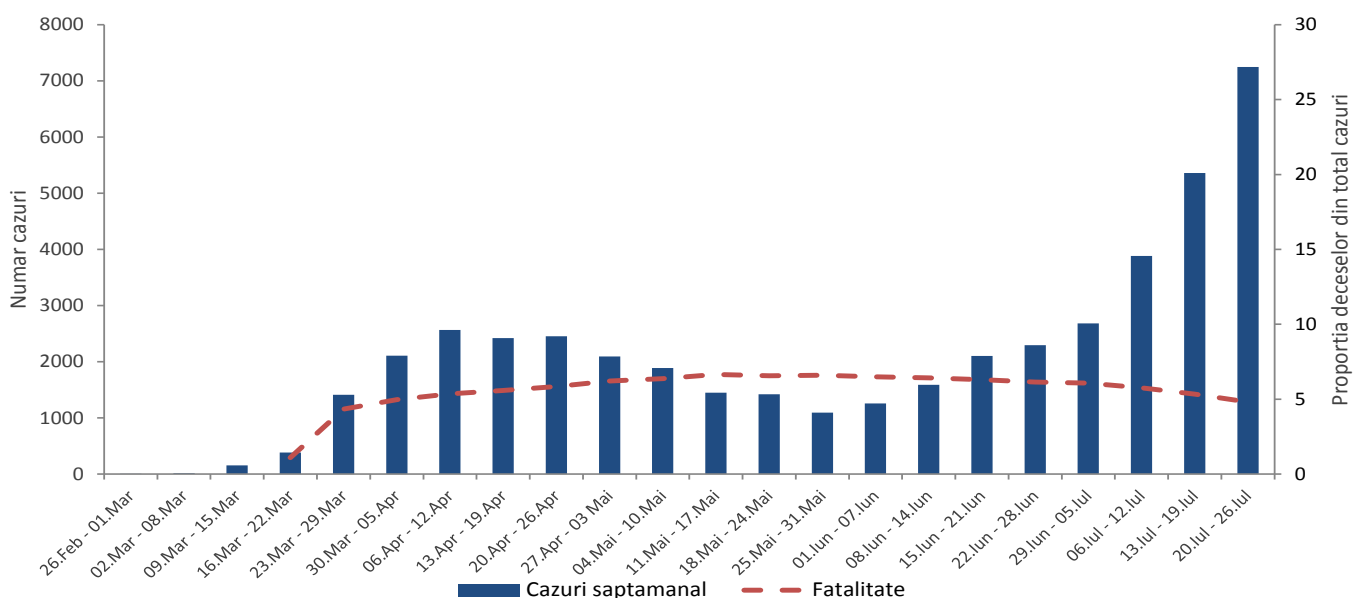
## Cazuri saptamana 20 - 26 Iulie 2020



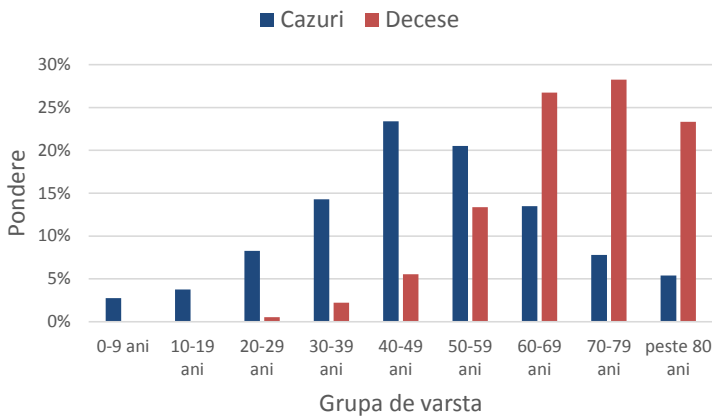
## Decese saptamana 20 - 26 Iulie 2020



## Evoluția săptămânala a cazurilor confirmate si fatalitatea



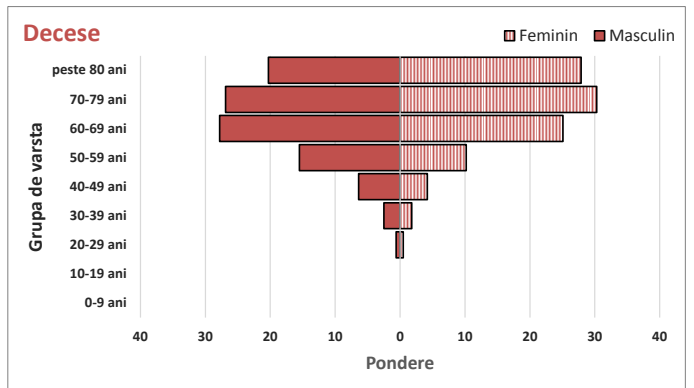
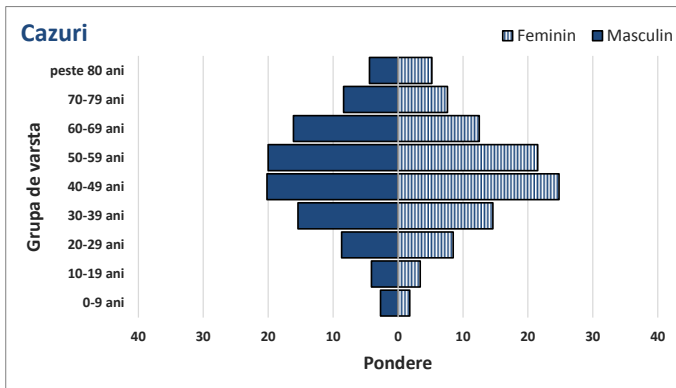
## Ponderea cazurilor si deceselor pe grupe de vârstă



## Caracteristicile cazurilor confirmate si a deceselor

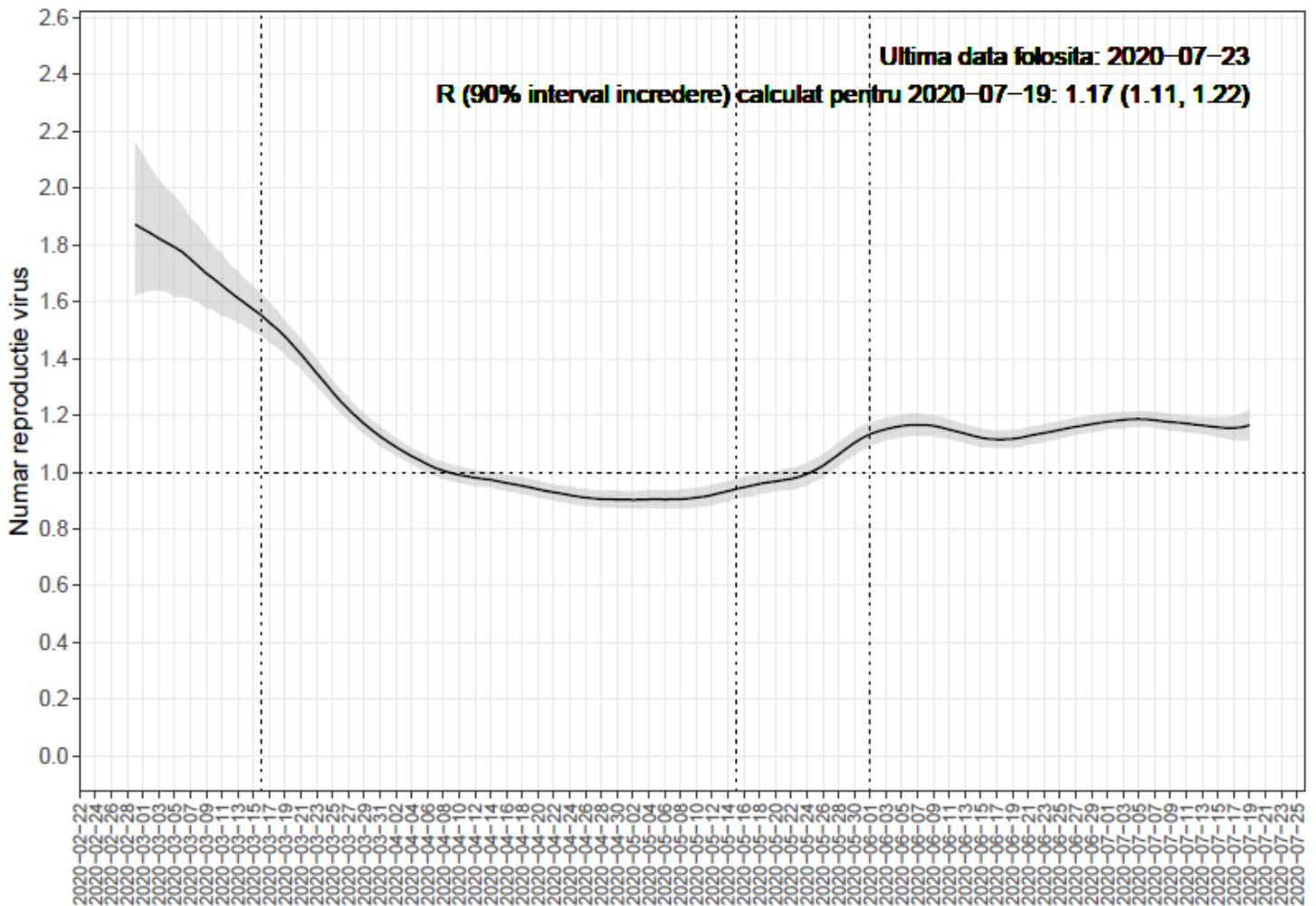
Caracteristici	n	%
<b>CAZURI</b>		
Varsta, mediana (range)	48 (0-99)	
Sex, masculin	21147	46.1
Import	974	2.1
Vindecati	27754	60.5
Personal sanitar	3714	8.1
<b>DECESE</b>		
Varsta, mediana (range)	69 (20-99)	
Sex, masculin	1318	59.7
Cel puțin o comorbiditate dintre:		
• afectiuni cardiovasculare	1480	67.1
• diabet	710	32.2
• afectiuni neurologice	492	22.3
• afectiuni renale	445	20.2
• obezitate	405	18.4
• afectiuni pulmonare	374	17.0
• neoplasm	260	11.8
• altele	436	19.8

## Ponderea cazurilor si deceselor pe grupe de vârstă si sex



Incidența aparentă (ultimele 14 zile) cazuri la 100.000 locuitori

Populatie: Romania



Nr. crt.	Județ	Total		Saptamana 20-26 iulie		Trend fata de saptamana anterioara
		Număr de cazuri confirmate	Decese	Cazuri noi raportate	Decese noi raportate	
1	Alba	688	32	114	3	↑ ascendent
2	Arad	930	77	142	0	↑ ascendent
3	Argeș	2814	106	735	17	↑ ascendent
4	Bacău	1211	75	291	6	↑ ascendent
5	Bihor	811	26	88	2	↑ ascendent
6	Bistrița-Năsăud	792	62	88	3	↑ ascendent
7	Botoșani	1144	84	40	2	↑ ascendent
8	Brașov	2811	107	430	7	↑ ascendent
9	Brăila	666	15	265	4	↑ ascendent
10	Buzău	1182	35	190	8	→ stabil
11	Caraș-Severin	201	11	56	2	↑ ascendent
12	Călărași	275	14	38	4	↑ ascendent

13	Cluj	1073	26	182	0	↑ ascendent
14	Constanța	811	29	166	3	↑ ascendent
15	Covasna	398	9	29	0	→ stabil
16	Dâmbovița	1631	52	437	9	↑ ascendent
17	Dolj	625	15	167	0	↑ ascendent
18	Galați	1907	118	281	5	↑ ascendent
19	Giurgiu	380	7	52	0	↑ ascendent
20	Gorj	699	22	149	8	→ stabil
21	Harghita	464	13	40	0	→ stabil
22	Hunedoara	878	75	112	2	↑ ascendent
23	Ialomița	695	34	103	4	→ stabil
24	Iași	1329	60	190	4	↑ ascendent
25	Ifov	1173	41	161	4	↑ ascendent
26	Maramureș	354	20	76	6	↑ ascendent
27	Mehedinți	609	27	272	3	↑ ascendent
28	Mureș	918	76	52	3	→ stabil
29	Neamț	1147	61	88	0	↑ ascendent
30	Olt	654	21	149	2	↑ ascendent
31	Prahova	1631	71	505	19	↑ ascendent
32	Satu Mare	91	8	7	0	→ stabil
33	Sălaj	156	17	29	1	↑ ascendent
34	Sibiu	864	65	94	6	↑ ascendent
35	Suceava	4421	310	153	8	↑ ascendent
36	Teleorman	316	15	98	0	↑ ascendent
37	Timiș	1014	68	228	3	↑ ascendent
38	Tulcea	261	13	31	0	↑ ascendent
39	Vaslui	524	26	184	4	↑ ascendent
40	Vâlcea	387	11	168	1	↑ ascendent
41	Vrancea	1593	80	215	3	↑ ascendent
42	Mun. București	5328	172	861	12	↑ ascendent
43	–	46		7	0	
	Total	45902	2206			