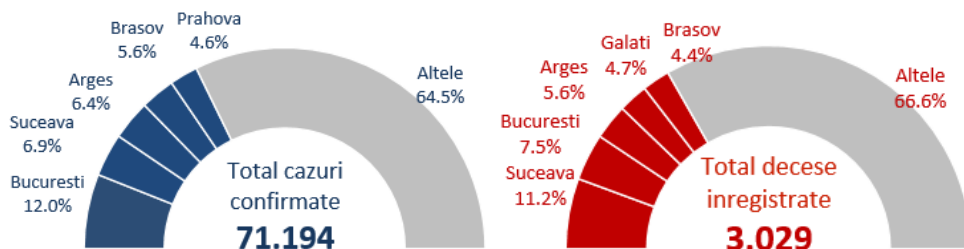


SUMAR

- In săptămâna 10 - 16 august, 32% din totalul cazurilor s-au înregistrat în București, Prahova, Argeș, Bihor și Timiș.
- 27% din totalul deceselor au fost înregistrate în Prahova, Argeș, Timiș, Bacău și Bihor.
- In 11 județe și Municipiul București se înregistrează o rată de incidență cumulată peste 100/100.000 locuitori.
- Se înregistrează un trend ascendent în 15 județe.
- 1 din 17 din totalul cazurilor a fost înregistrat la personal medical.
- 79.6% din totalul deceselor au fost la persoane peste 60 ani iar 59.9% din decese au fost la bărbați.
- 94.8% din toți cei decedați aveau cel puțin o comorbiditate asociată.

Numar total de cazuri si decese



94.8%
din decese

aveau comorbidități asociate

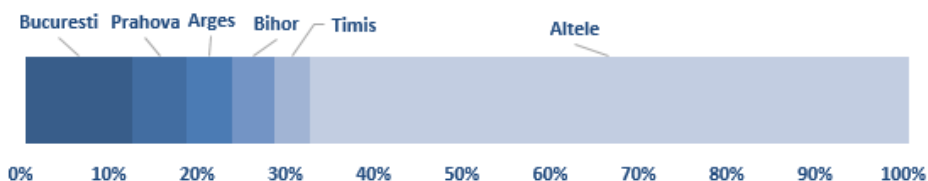
79.6%
din decese

au fost la persoane peste 60 ani

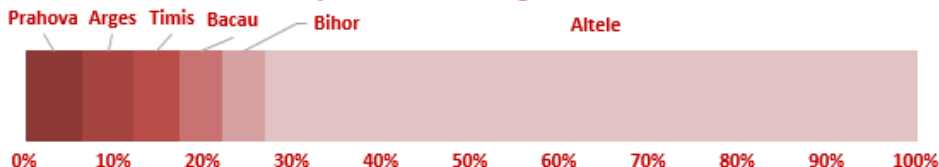
59.9%
din decese

au fost la bărbați

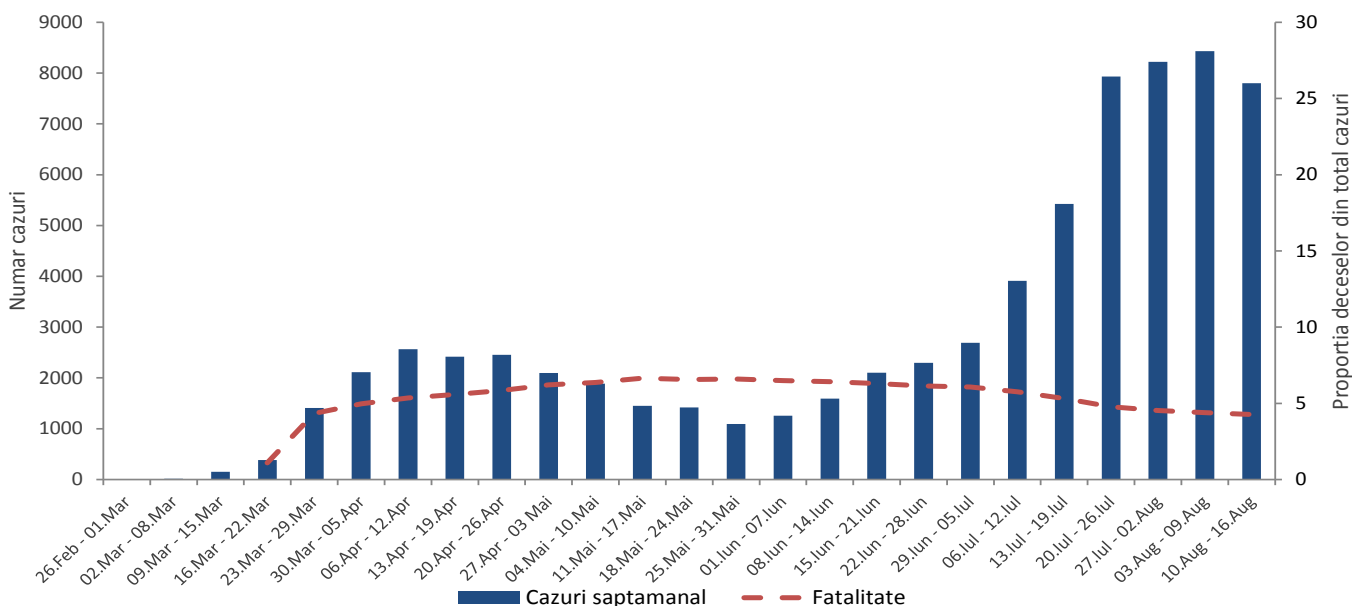
Cazuri saptamana 10 - 16 august 2020



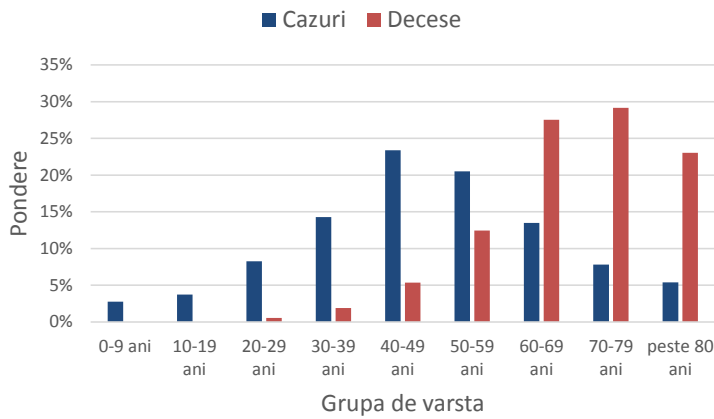
Decese saptamana 10 - 16 august 2020



Evoluția săptămânală a cazurilor confirmate și fatalitatea



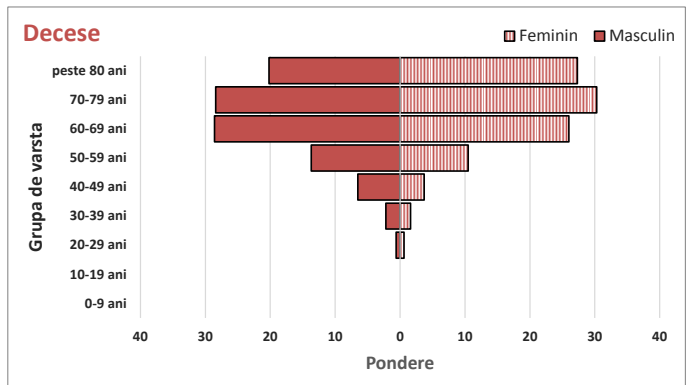
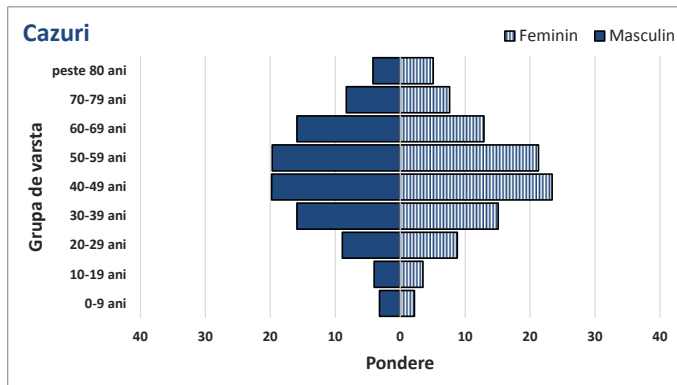
Ponderea cazurilor si deceselor pe grupe de vârstă



Caracteristicile cazurilor confirmate si a deceselor

Caracteristici	n	%
CAZURI		
Varsta, mediana (range)	48 (0-101)	
Sex, masculin	33010	46.4
Import	1287	1.8
Vindecati	39351	55.3
Personal sanitar	4134	5.8
DECESE		
Varsta, mediana (range)	69 (20-99)	
Sex, masculin	1813	59.9
Cel puțin o comorbiditate dintre:		
• afecțiuni cardiovasculare	2056	84.5
• diabet	990	40.7
• afecțiuni neurologice	666	27.4
• afecțiuni renale	609	25.0
• obezitate	576	23.7
• afecțiuni pulmonare	453	18.6
• neoplasm	365	15.0
• altele	599	24.6

Ponderea cazurilor si deceselor pe grupe de vârstă si sex



Incidenta aparenta (ultimele 14 zile) cazuri la 100.000 locuitori

Nr. crt.	Județ	Total		Săptămâna 10 - 16 august		Trend fata de săptămâna anterioara
		Număr de cazuri confirmate	Decese	Cazuri noi raportate	Decese noi raportate	
1	Alba	910	42	92	4	↑ ascendent
2	Arad	1461	103	181	5	→ stabil
3	Argeș	4564	170	462	16	↓ descendent
4	Bacău	2077	116	235	13	↓ descendent
5	Bihor	1700	45	369	12	↑ ascendent
6	Bistrița-Năsăud	1020	74	56	2	↓ descendent
7	Botoșani	1239	93	35	3	→ stabil
8	Brașov	3964	134	281	8	↓ descendent
9	Brăila	1272	39	179	2	↓ descendent
10	Buzău	1831	57	250	14	↑ ascendent
11	Caraș-Severin	493	33	77	9	→ stabil
12	Călărași	417	22	63	3	↑ ascendent
13	Cluj	1650	35	194	4	→ stabil
14	Constanța	1333	34	151	2	→ stabil
15	Covasna	610	13	75	2	↑ ascendent
16	Dâmbovița	2639	104	295	18	↓ descendent
17	Dolj	1250	30	270	10	↑ ascendent
18	Galați	2860	143	299	13	→ stabil
19	Giurgiu	535	9	67	2	↑ ascendent
20	Gorj	1290	54	163	12	→ stabil
21	Harghita	635	21	30	1	↓ descendent
22	Hunedoara	1365	94	238	8	↑ ascendent
23	Ialomița	884	42	60	3	→ stabil
24	Iași	2076	87	304	13	↑ ascendent
25	Ilfov	1787	51	271	3	↑ ascendent
26	Maramureș	824	51	200	12	↑ ascendent
27	Mehedinți	981	47	88	6	↓ descendent
28	Mureș	1191	93	100	8	→ stabil
29	Neamț	1765	71	230	5	→ stabil
30	Olt	1075	33	154	5	→ stabil
31	Prahova	3244	121	552	17	→ stabil
32	Satu Mare	172	8	45	0	↑ ascendent
33	Sălaj	264	20	36	1	→ stabil
34	Sibiu	1208	74	121	4	↑ ascendent
35	Suceava	4922	340	181	11	→ stabil
36	Teleorman	466	18	52	0	↓ descendent
37	Timiș	1947	99	311	13	→ stabil
38	Tulcea	373	19	44	4	→ stabil
39	Vaslui	1261	49	375	5	↑ ascendent
40	Vâlcea	862	22	216	5	↑ ascendent
41	Vrancea	2171	93	149	5	↓ descendent
42	Mun. București	8543	226	1089	17	→ stabil
43	–	63		7	0	
	Total	71194	3029			