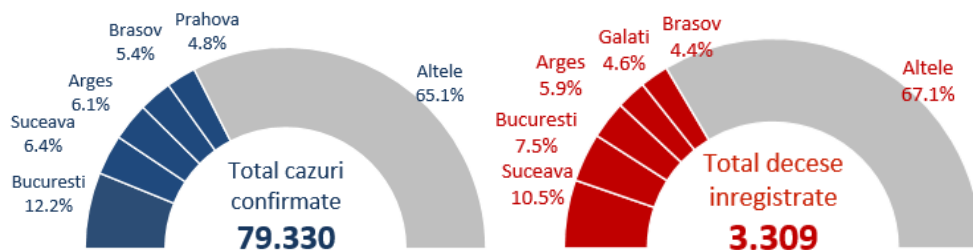


SUMAR

- In săptămâna 17 - 23 august, 34.2% din totalul cazurilor s-au înregistrat în București, Prahova, Iași, Bihor și Timiș.
- 30.9% din totalul deceselor au fost înregistrate în București, Bihor, Argeș, Buzău și Iași.
- In 6 județe și Municipiul București se înregistrează o rată de incidență cumulată peste 100/100.000 locuitori.
- Se înregistrează un trend ascendent în 9 județe.
- 1 din 18 din totalul cazurilor a fost înregistrat la personal medical.
- 79.8% din totalul deceselor au fost la persoane peste 60 ani iar 59.7% din decese au fost la bărbați.
- 94.8% din toți cei decedați aveau cel puțin o comorbilitate asociată.

Numar total de cazuri si decese



94.8% din decese

aveau comorbilități asociate

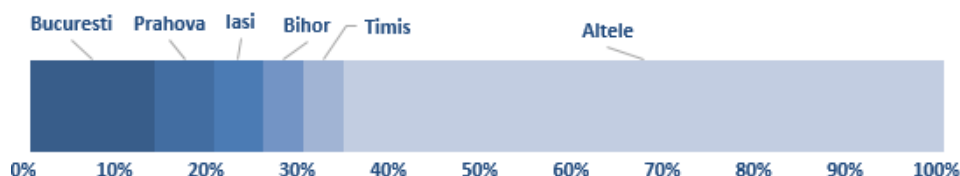
79.8% din decese

au fost la persoane peste 60 ani

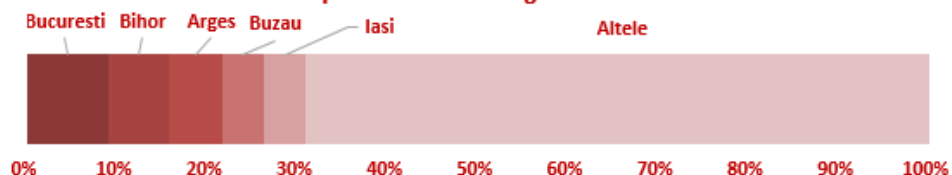
59.7% din decese

au fost la bărbați

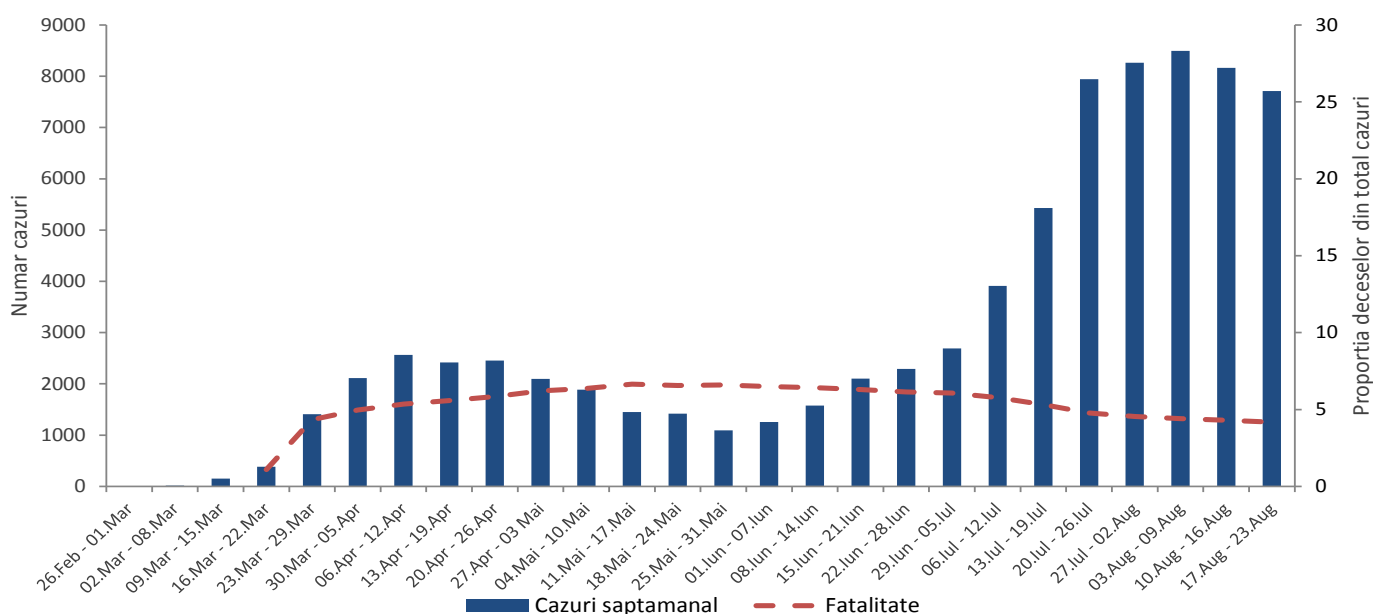
Cazuri saptamana 17 - 23 august 2020



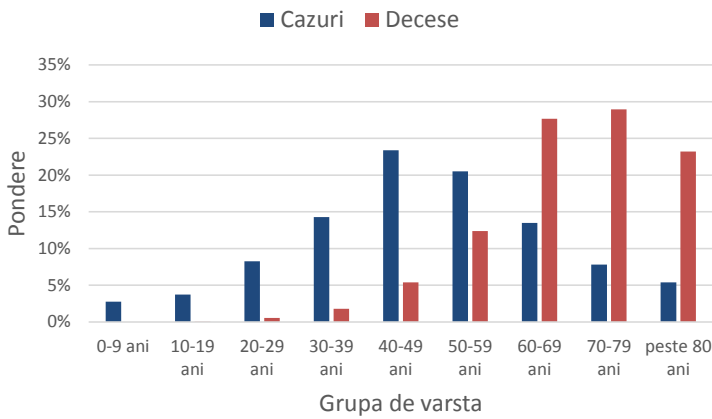
Decese saptamana 17 - 23 august 2020



Evoluția săptămânala a cazurilor confirmate și fatalitatea



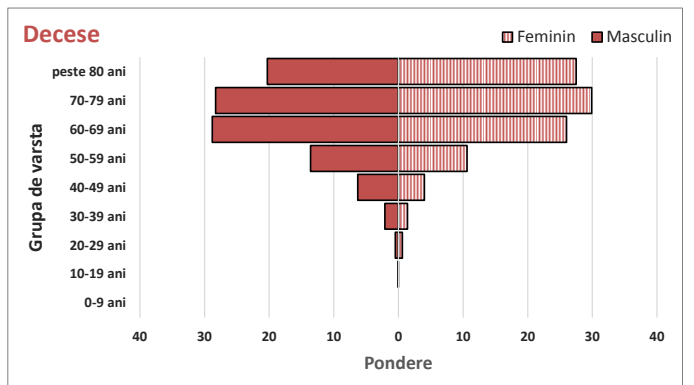
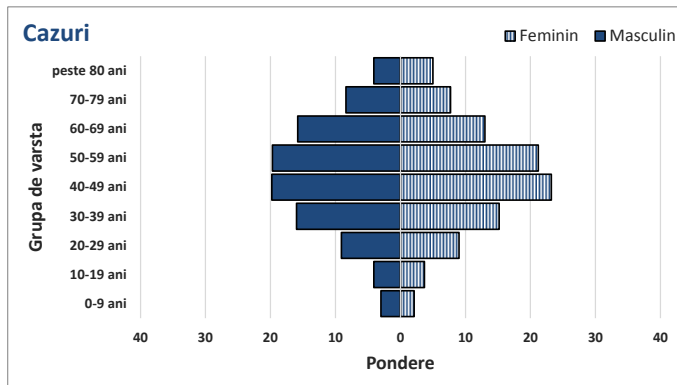
Ponderea cazurilor si deceselor pe grupe de vârstă



Caracteristicile cazurilor confirmate si a deceselor

Caracteristici	n	%
CAZURI		
Varsta, mediana (range)	48 (0-101)	
Sex, masculin	33010	41.6
Import	1401	1.8
Vindecati	43611	55.0
Personal sanitar	4266	5.4
DECESE		
Varsta, mediana (range)	69 (20-99)	
Sex, masculin	1976	59.7
Cel puțin o comorbiditate dintre:		
• afecțiuni cardiovasculare	2240	67.7
• diabet	1107	33.5
• afecțiuni neurologice	738	22.3
• afecțiuni renale	655	19.8
• obezitate	624	18.9
• afecțiuni pulmonare	484	14.6
• neoplasm	398	12.0
• altele	644	19.5

Ponderea cazurilor si deceselor pe grupe de vârstă si sex



Nr. crt.	Județ	Total		Săptămâna 17 - 23 august		Trend fata de săptămâna anterioara
		Număr de cazuri confirmate	Decese	Cazuri noi raportate	Decese noi raportate	
1	Alba	1009	43	99	1	↑ ascendent
2	Arad	1632	109	171	6	→ stabil
3	Argeș	4843	194	279	24	↓ descendent
4	Bacău	2395	128	318	12	→ stabil
5	Bihor	2049	61	349	16	→ stabil
6	Bistrița-Năsăud	1089	76	69	2	→ stabil
7	Botoșani	1283	95	44	2	↑ ascendent
8	Brașov	4256	146	292	12	↓ descendent
9	Brăila	1438	47	166	8	→ stabil
10	Buzău	2077	71	246	14	→ stabil
11	Caraș-Severin	573	43	80	10	↓ descendent
12	Călărași	480	24	63	2	↑ ascendent
13	Cluj	1855	40	205	5	→ stabil
14	Constanța	1499	38	166	4	→ stabil
15	Covasna	685	13	75	0	→ stabil
16	Dâmbovița	2828	111	189	7	↓ descendent
17	Dolj	1517	36	267	6	↑ ascendent
18	Galați	3086	153	226	10	↓ descendent
19	Giurgiu	603	9	68	0	↓ descendent
20	Gorj	1452	61	162	7	↓ descendent
21	Harghita	664	22	29	1	↓ descendent
22	Hunedoara	1514	103	149	9	→ stabil
23	Ialomița	920	47	36	5	↓ descendent
24	Iași	2492	99	416	12	↑ ascendent
25	Ilfov	1939	53	152	2	↓ descendent
26	Maramureș	999	57	175	6	→ stabil
27	Mehedinți	1061	55	80	8	↓ descendent
28	Mureș	1282	98	91	5	→ stabil
29	Neamț	1965	75	200	4	→ stabil
30	Olt	1207	38	132	5	→ stabil
31	Prahova	3781	131	537	10	→ stabil
32	Satu Mare	246	9	74	1	↑ ascendent
33	Sălaj	319	22	55	2	↑ ascendent
34	Sibiu	1320	80	112	6	↓ descendent
35	Suceava	5097	348	175	8	→ stabil
36	Teleorman	531	18	65	0	↑ ascendent
37	Timiș	2284	107	337	8	→ stabil
38	Tulcea	443	22	70	3	↑ ascendent
39	Vaslui	1548	58	287	9	→ stabil
40	Vâlcea	991	23	129	1	→ stabil
41	Vrancea	2297	97	126	4	↓ descendent
42	Mun. București	9701	249	1158	23	→ stabil
43	–	80		17	0	
	Total	79330	3309			