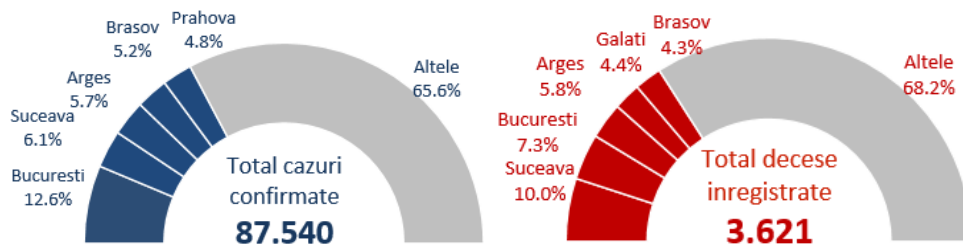


SUMAR

- In săptămâna 24 - 30 august, 34.3% din totalul cazurilor s-au înregistrat în București, Iași, Prahova, Bacău și Brașov.
- 28.5% din totalul deceselor au fost înregistrate în Arad, Timiș, Bihor, București și Suceava.
- In 7 județe și Municipiul București se înregistrează o rată de incidență cumulată peste 100/100.000 locuitori.
- Se înregistrează un trend ascendent în 10 județe și Municipiul București.
- 1 din 20 din totalul cazurilor a fost înregistrat la personal medical.
- 80.1% din totalul deceselor au fost la persoane peste 60 ani iar 59.7% din decese au fost la bărbați.
- 94.8% din toți cei decedați aveau cel puțin o comorbiditate asociată.

Numar total de cazuri si decese



94.8% din decese

aveau comorbidități asociate

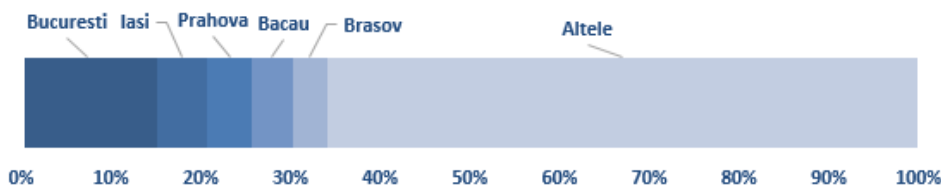
80.1% din decese

au fost la persoane peste 60 ani

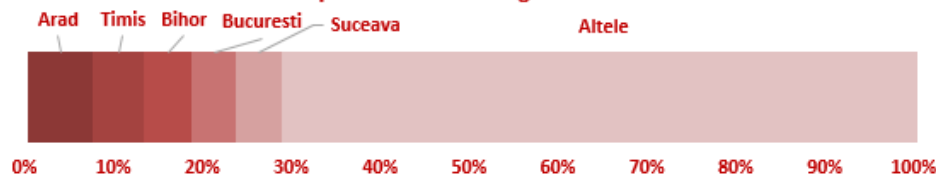
59.7% din decese

au fost la bărbați

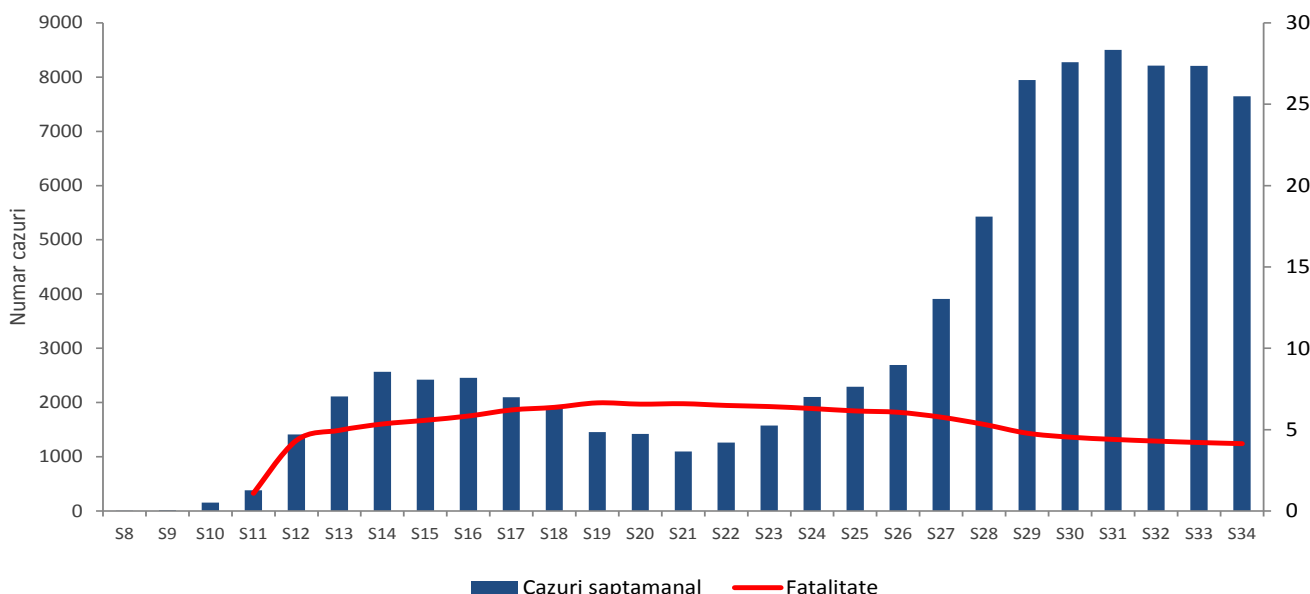
Cazuri săptămâna 24 - 30 august 2020



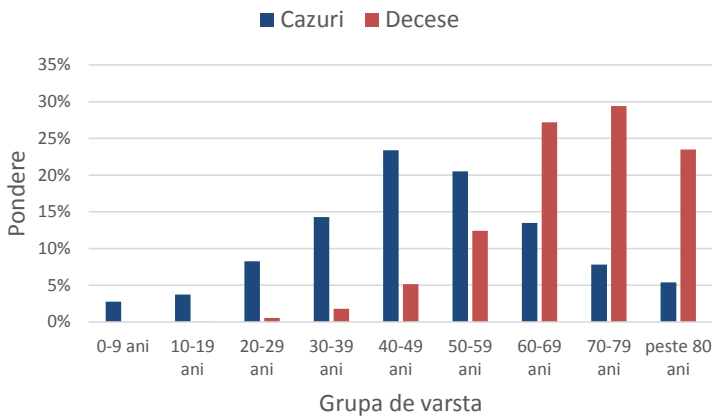
Decese săptămâna 24 - 30 august 2020



Evoluția săptămânala a cazurilor confirmate și fatalitatea



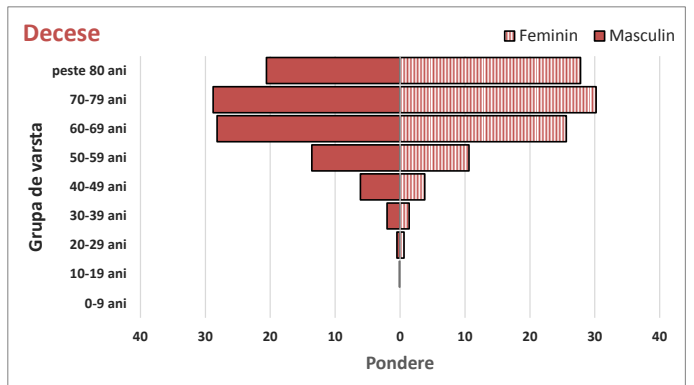
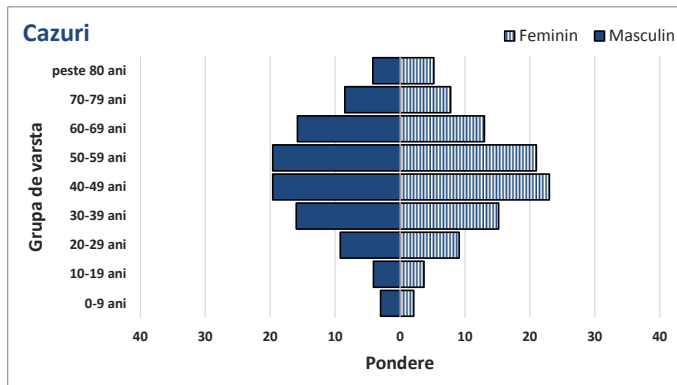
Ponderea cazurilor si deceselor pe grupe de vârstă



Caracteristicile cazurilor confirmate si a deceselor

Caracteristici	n	%
CAZURI		
Varsta, mediana (range)	48 (0-101)	
Sex, masculin	40612	46.4
Import	1504	1.7
Vindecati	47222	53.9
Personal sanitar	4378	5.0
DECESE		
Varsta, mediana (range)	69 (20-99)	
Sex, masculin	2163	59.7
Cel puțin o comorbiditate dintre:		
• afectiuni cardiovasculare	2447	67.6
• diabet	1217	33.6
• afectiuni neurologice	812	22.4
• afectiuni renale	702	19.4
• obezitate	690	19.1
• afectiuni pulmonare	523	14.4
• neoplasm	430	11.9
• altele	705	19.5

Ponderea cazurilor si deceselor pe grupe de vârstă si sex



Incidenta aparenta (ultimele 14 zile) cazuri la 100.000 locuitori

Nr. crt.	Județ	Total		Saptamana 24 - 30 august		Trend fata de saptamana anterioara
		Număr de cazuri confirmate	Decese	Cazuri noi raportate	Decese noi raportate	
1	Alba	1116	44	107	1	→ stabil
2	Arad	1831	132	199	23	↓ descendent
3	Argeș	5017	209	174	15	↓ descendent
4	Bacău	2740	141	345	13	↑ ascendent
5	Bihor	2351	76	302	15	↓ descendent
6	Bistrița-Năsăud	1142	83	53	7	→ stabil
7	Botoșani	1329	96	46	1	↑ ascendent
8	Brașov	4564	157	308	11	→ stabil
9	Brăila	1702	49	264	2	↑ ascendent
10	Buzău	2246	79	169	8	↓ descendent
11	Caras-Severin	664	53	91	10	→ stabil
12	Călărași	540	28	60	4	→ stabil
13	Cluj	2031	41	176	1	→ stabil
14	Constanța	1688	42	189	4	↑ ascendent
15	Covasna	752	17	67	4	→ stabil
16	Dâmbovița	3080	120	252	9	→ stabil
17	Dolj	1717	43	200	7	↓ descendent
18	Galați	3302	158	216	5	↓ descendent
19	Giurgiu	690	13	87	4	↑ ascendent
20	Gorj	1551	66	99	5	↓ descendent
21	Harghita	702	27	38	5	↑ ascendent
22	Hunedoara	1689	114	175	11	↓ descendent
23	Ialomița	962	50	42	3	→ stabil
24	Iași	2973	111	481	12	↑ ascendent
25	Ifov	2179	54	240	1	→ stabil
26	Maramureș	1157	66	158	9	→ stabil
27	Mehedinți	1133	59	72	4	↓ descendent
28	Mureș	1400	107	118	9	→ stabil
29	Neamț	2129	80	164	5	↓ descendent
30	Olt	1312	41	105	3	↓ descendent
31	Prahova	4230	140	449	9	→ stabil
32	Satu Mare	293	16	47	7	→ stabil
33	Sălaj	370	24	51	2	↑ ascendent
34	Sibiu	1449	88	129	8	→ stabil
35	Suceava	5298	363	201	15	→ stabil
36	Teleorman	592	23	61	5	↑ ascendent
37	Timiș	2561	125	277	18	→ stabil
38	Tulcea	538	24	95	2	↑ ascendent
39	Vaslui	1850	72	302	14	→ stabil
40	Vâlcea	1189	24	198	1	→ stabil
41	Vrancea	2380	101	83	4	↓ descendent
42	Mun. București	11018	265	1317	16	↑ ascendent
43	–	83		3	0	
	Total	87540	3621			