

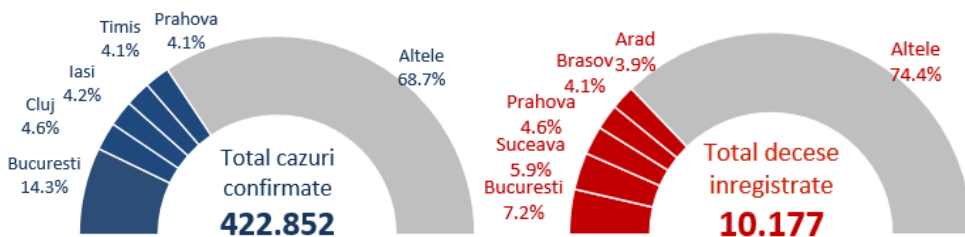
## SUMAR

- In săptămâna 16 - 22 noiembrie, 33.3% din totalul cazurilor s-au înregistrat în București, Cluj, Constanta, Iași și Brașov.
- 29.2% din totalul deceselor au fost înregistrate în București, Constanta, Prahova, Sibiu și Bihor.

De la începutul pandemiei până în prezent:

- 1 din 59 din totalul cazurilor a fost înregistrat la personal medical.
- 83.5% din totalul deceselor au fost la persoane peste 60 ani iar 59.2% din decese au fost la bărbați.
- 95.3% din persoanele decedate aveau cel puțin o comorbiditate asociată.

## Numar total de cazuri si decese



**95.3%**  
din decese

aveau comorbidități asociate

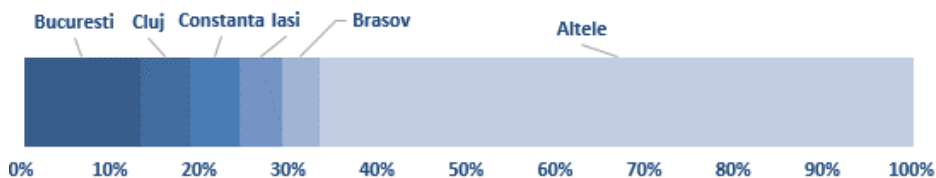
**83.5%**  
din decese

au fost la persoane peste 60 ani

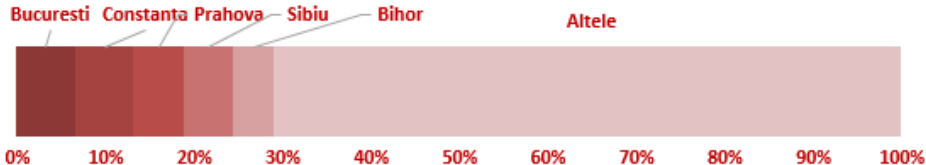
**59.2%**  
din decese

au fost la bărbați

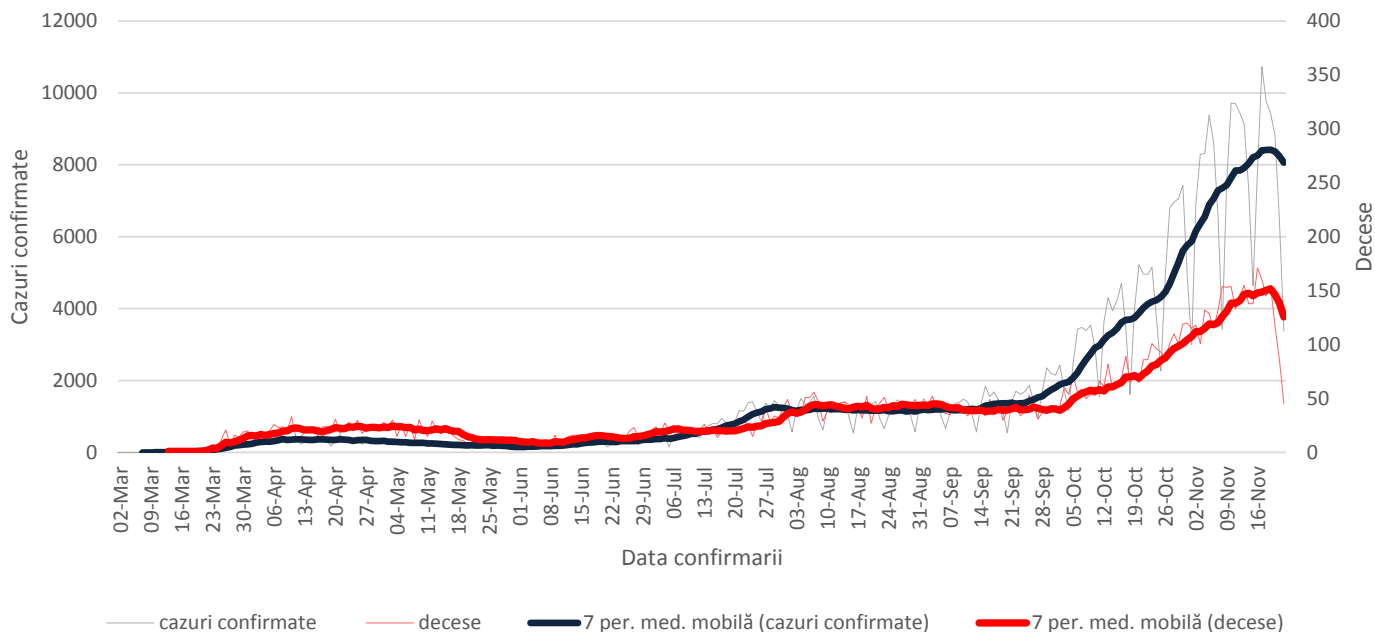
## Cazuri saptamana 16 - 22 noiembrie 2020



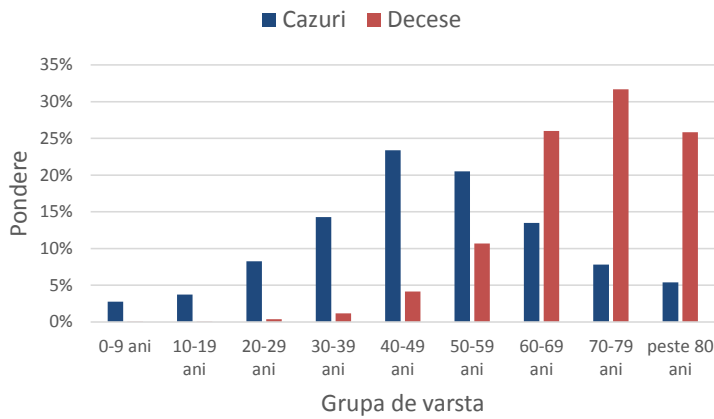
## Decese saptamana 16 - 22 noiembrie 2020



## Evoluție număr cazuri confirmate și decese



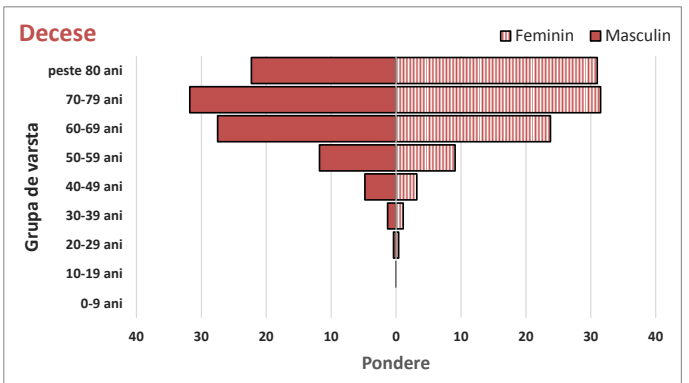
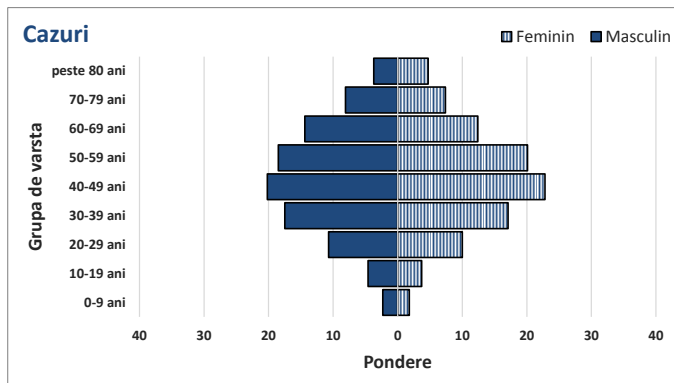
## Ponderea cazurilor si deceselor pe grupe de vârstă



## Caracteristicile cazurilor confirmate si a deceselor

Caracteristici	n	%
<b>CAZURI</b>		
Varsta, mediana (range)	48 (0-101)	
Sex, masculin	192949	45.6
Import	4302	1.0
Vindecati	296844	70.2
Personal sanitar	7370	1.7
<b>DECESE</b>		
Varsta, mediana (range)	70 (20-99)	
Sex, masculin	6022	59.2
Cel puțin o comorbiditate dintre:		
• afectiuni cardiovasculare	7149	70.2
• diabet	3436	33.8
• afectiuni neurologice	2296	22.6
• obezitate	1952	19.2
• afectiuni renale	1855	18.2
• afectiuni pulmonare	1297	12.7
• neoplasm	1149	11.3
• altele	1751	17.2

## Ponderea cazurilor si deceselor pe grupe de vârstă si sex



## Teste de diagnostic RT-PCR efectuate

