

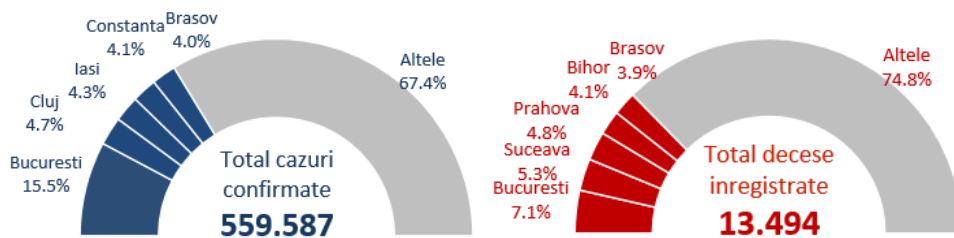
## SUMAR

- In săptămâna 7 - 13 decembrie, 40% din totalul cazurilor s-au înregistrat în București, Constanța, Ilfov, Cluj și Iași.
- 33.2% din totalul deceselor au fost înregistrate în București, Constanța, Prahova, Sibiu și Arad.

De la începutul pandemiei până în prezent:

- 1 din 62 din totalul cazurilor a fost înregistrat la personal medical.
- 84.1% din totalul deceselor au fost la persoane peste 60 ani iar 59.4% din decese au fost la bărbați.
- 95.1% din persoanele decedate aveau cel puțin o comorbiditate asociată.

## Numar total de cazuri si decese



**95.1% din decese**

aveau comorbidități asociate

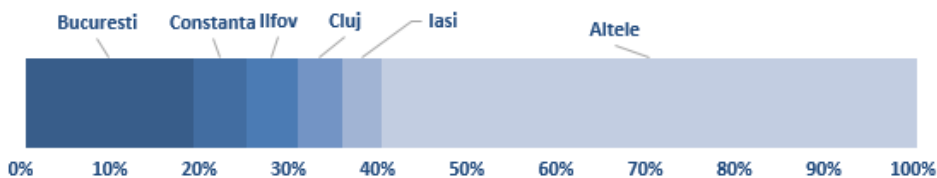
**84.1% din decese**

au fost la persoane peste 60 ani

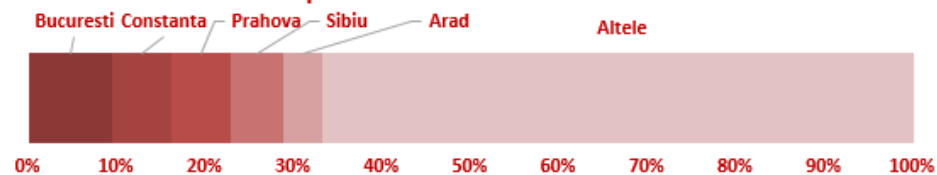
**59.4% din decese**

au fost la bărbați

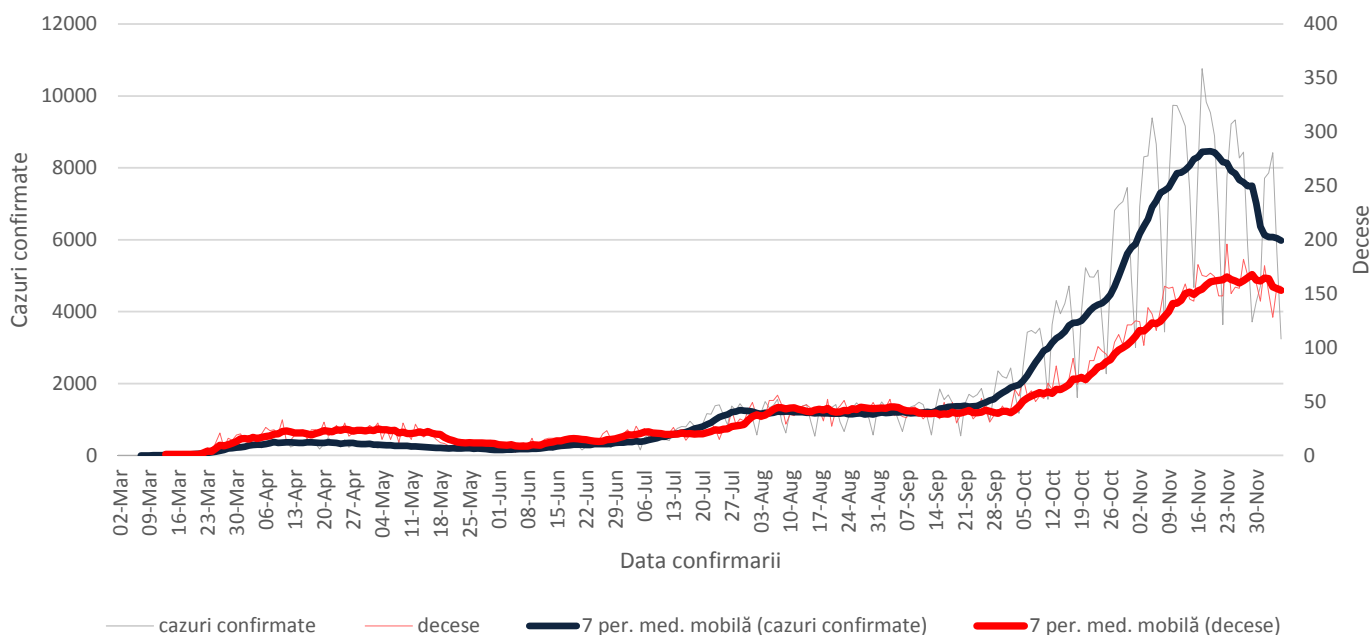
### Cazuri saptamana 7 - 13 decembrie 2020



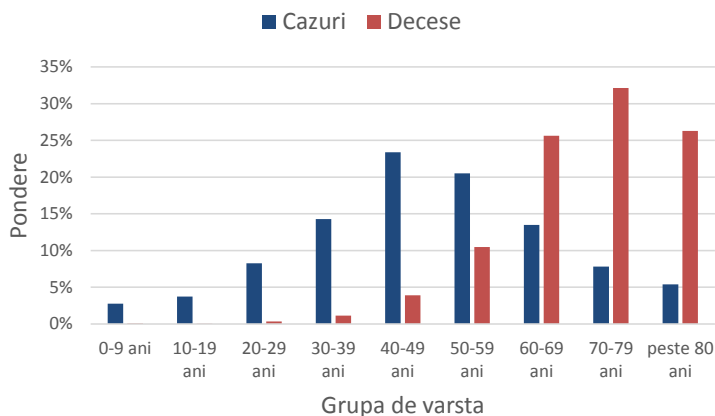
### Decese saptamana 7 - 13 decembrie 2020



## Evolutie numar cazuri confirmate si decese



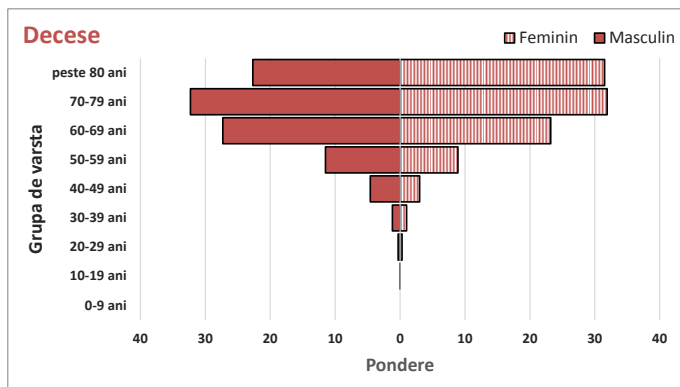
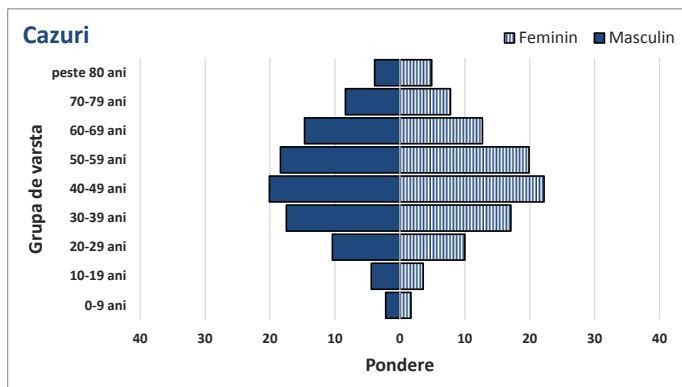
## Ponderea cazurilor si deceselor pe grupe de vârstă



## Caracteristicile cazurilor confirmate si a deceselor

Caracteristici	n	%
<b>CAZURI</b>		
Varsta, mediana (range)	47 (0-101)	
Sex, masculin	257007	45.9
Import	4302	0.8
Vindecati	460780	82.3
Personal sanitar	9042	1.6
<b>DECESE</b>		
Varsta, mediana (range)	71 (20-99)	
Sex, masculin	8016	59.4
Cel puțin o comorbiditate dintre:		
• afecțiuni cardiovasculare	9489	70.3
• diabet	4483	33.2
• afecțiuni neurologice	2989	22.2
• obezitate	2533	18.8
• afecțiuni renale	2375	17.6
• afecțiuni pulmonare	1651	12.2
• neoplasm	1478	11.0
• altele	2353	17.4

## Ponderea cazurilor si deceselor pe grupe de vârstă si sex



## Teste de diagnostic RT-PCR efectuate

