

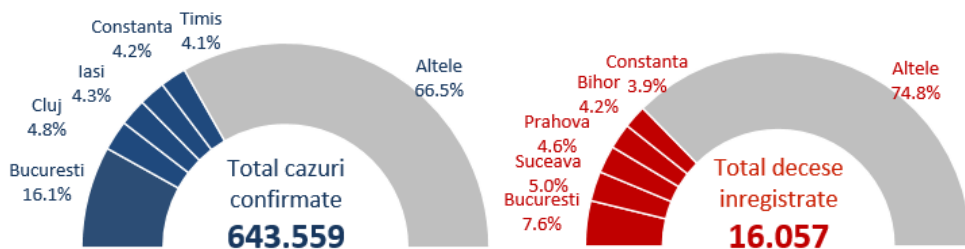
## SUMAR

- In săptămâna 28 decembrie 2020 – 3 ianuarie 2021, 39.2% din totalul cazurilor s-au înregistrat în București, Ilfov, Timiș, Cluj și Iași.
- 37.7% din totalul deceselor au fost înregistrate în București, Constanța, Timiș, Bihor și Iași.

De la începutul pandemiei până în prezent:

- 1 din 66 din totalul cazurilor a fost înregistrat la personal medical.
- 84.7% din totalul deceselor au fost la persoane peste 60 ani iar 59.7% din decese au fost la bărbați.
- 95.2% din persoanele decedate aveau cel puțin o comorbiditate asociată.

## Numar total de cazuri si decese



**95.2% din decese**

aveau comorbidități asociate

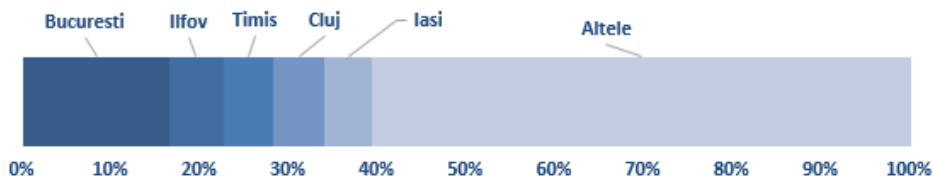
**84.7% din decese**

au fost la persoane peste 60 ani

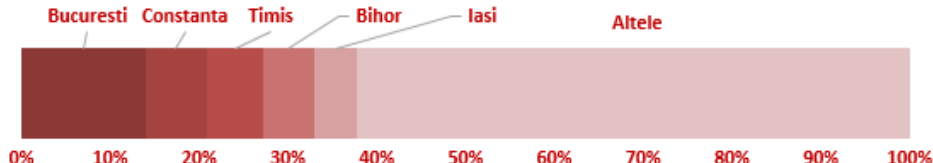
**59.7% din decese**

au fost la bărbați

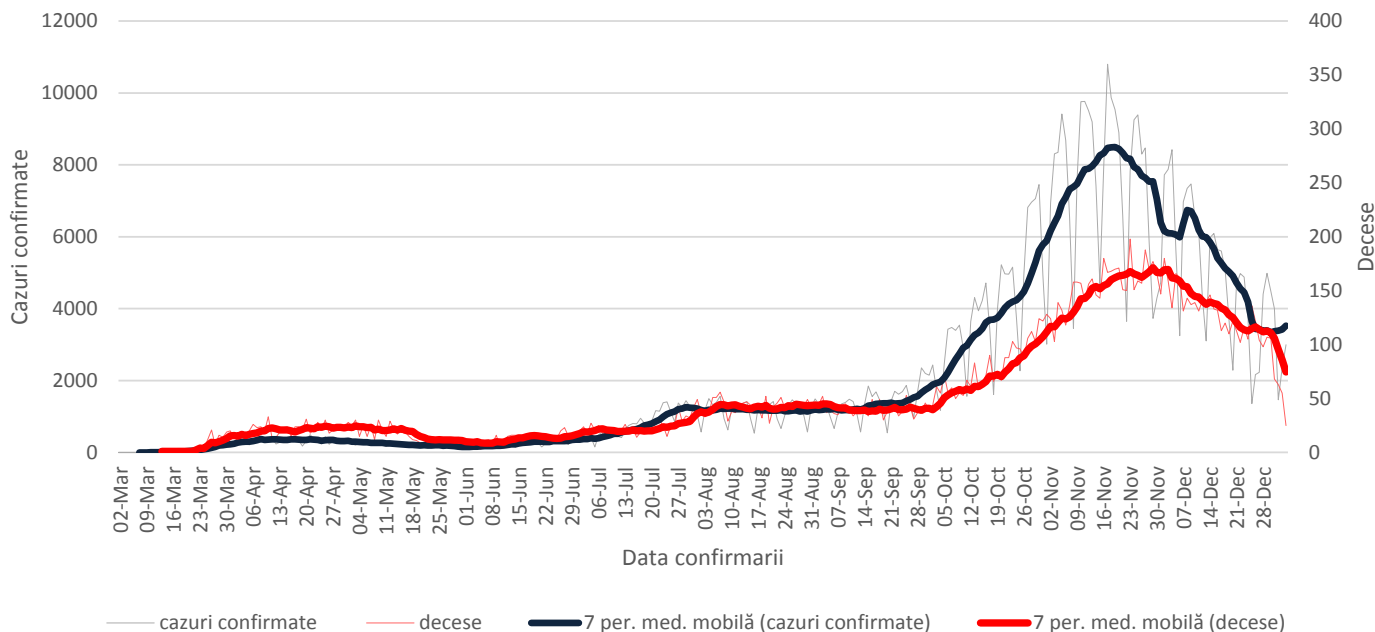
## Cazuri saptamana 28 decembrie 2020 - 3 ianuarie 2021



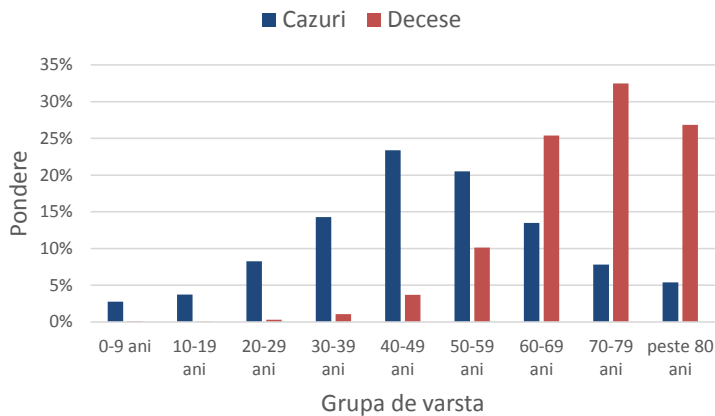
## Decese saptamana 28 decembrie 2020 - 3 ianuarie 2021



## Evoluție număr cazuri confirmate și decese



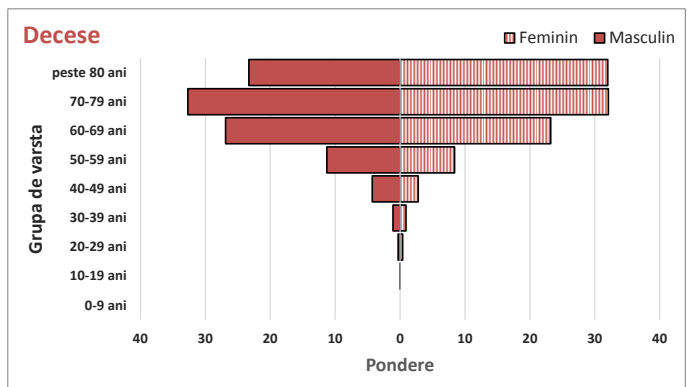
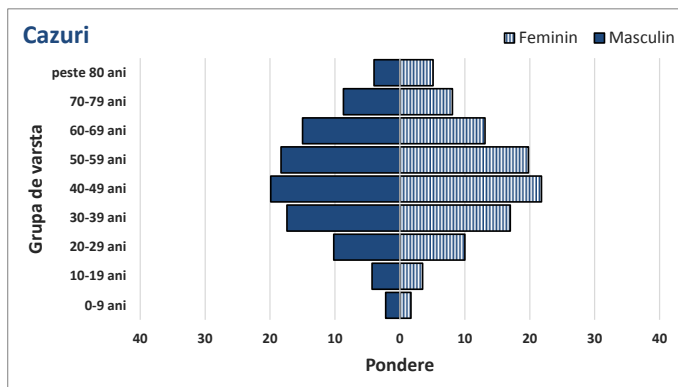
## Ponderea cazurilor si deceselor pe grupe de vârstă



## Caracteristicile cazurilor confirmate si a deceselor

Caracteristici	n	%
<b>CAZURI</b>		
Varsta, mediana (range)	47 (0-118)	
Sex, masculin	295879	46.0
Import	4302	0.7
Vindecati	577198	89.7
Personal sanitar	9803	1.5
<b>DECESE</b>		
Varsta, mediana (range)	71 (0-99)	
Sex, masculin	9586	59.7
Cel puțin o comorbiditate dintre:		
• afecțiuni cardiovasculare	11383	70.9
• diabet	5313	33.1
• afecțiuni neurologice	3537	22.0
• obezitate	2997	18.7
• afecțiuni renale	2742	17.1
• afecțiuni pulmonare	1950	12.1
• neoplasm	1724	10.7
• altele	2879	17.9

## Ponderea cazurilor si deceselor pe grupe de vârstă si sex



## Teste de diagnostic RT-PCR efectuate

