

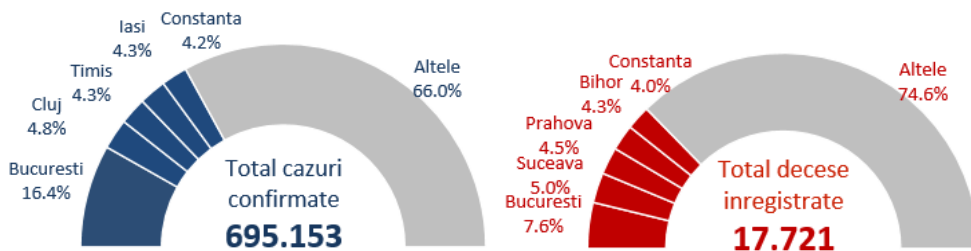
SUMAR

- In săptămâna 11 – 17 ianuarie 2021, 36.6% din totalul cazurilor s-au înregistrat în București, Timiș, Cluj, Iași și Ilfov.
- 31% din totalul deceselor au fost înregistrate în București, Timiș, Suceava, Sibiu și Constanța.

De la începutul pandemiei până în prezent:

- 1 din 66 din totalul cazurilor a fost înregistrat la personal medical.
- 85% din totalul deceselor au fost la persoane peste 60 ani iar 60% din decese au fost la bărbați.
- 95.1% din persoanele decedate aveau cel puțin o comorbiditate asociată.

Numar total de cazuri si decese



95.1% din decese

aveau comorbidități asociate

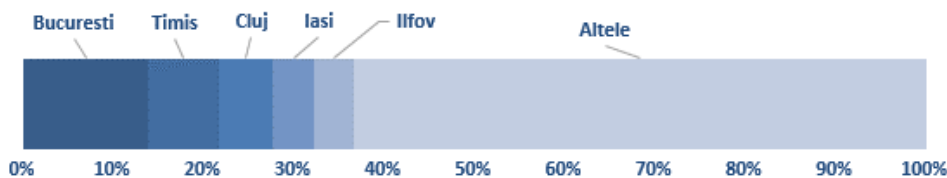
85% din decese

au fost la persoane peste 60 ani

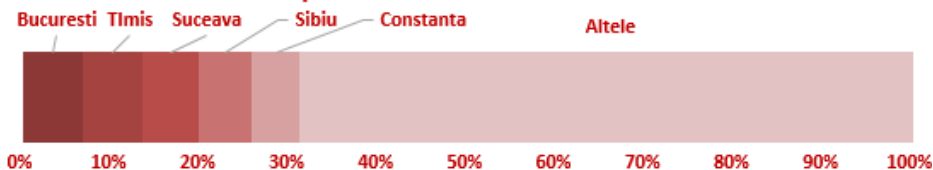
60% din decese

au fost la bărbați

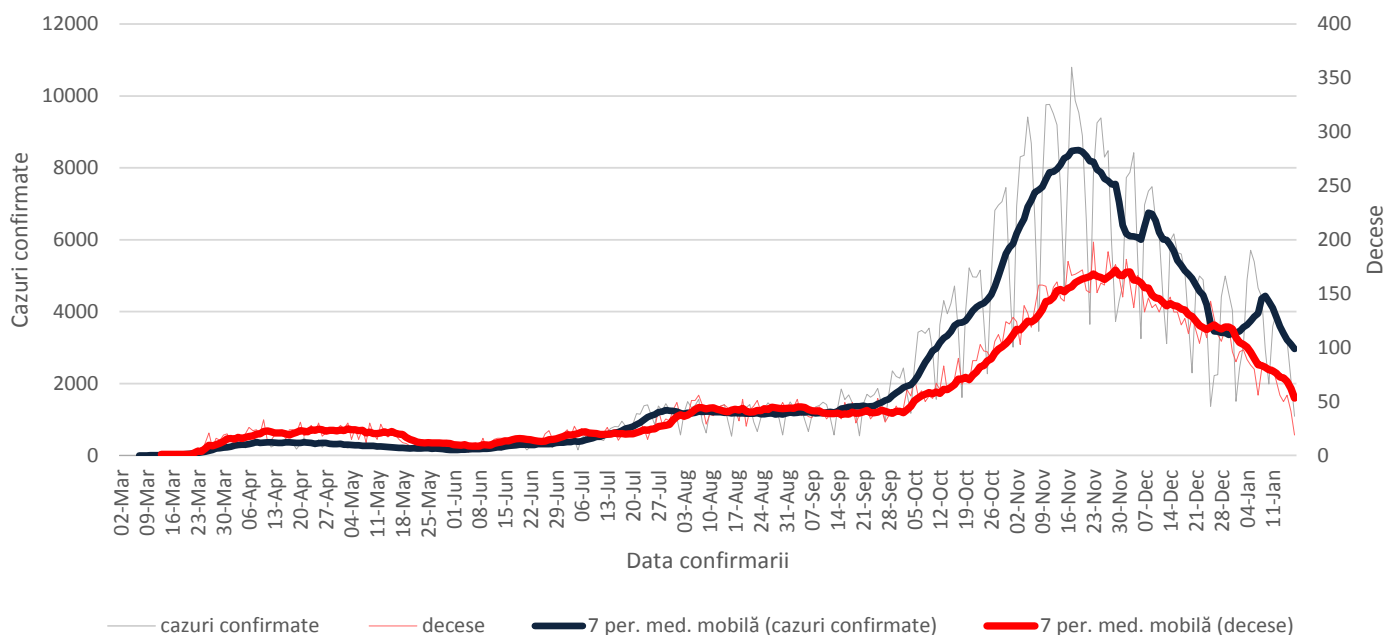
Cazuri saptamana 11 - 17 ianuarie 2021



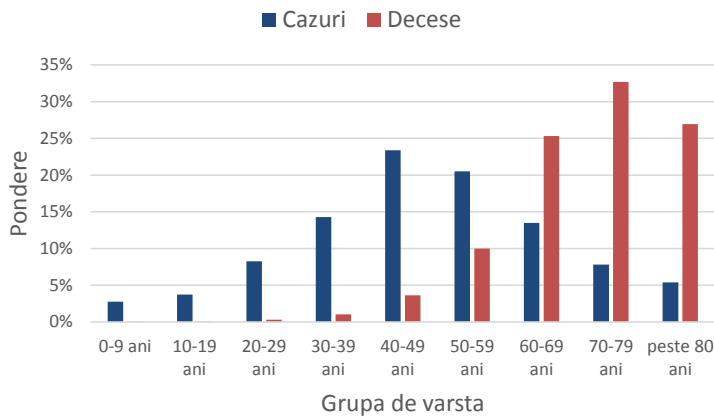
Decese saptamana 11 - 17 ianuarie 2021



Evoluție număr cazuri confirmate și decese



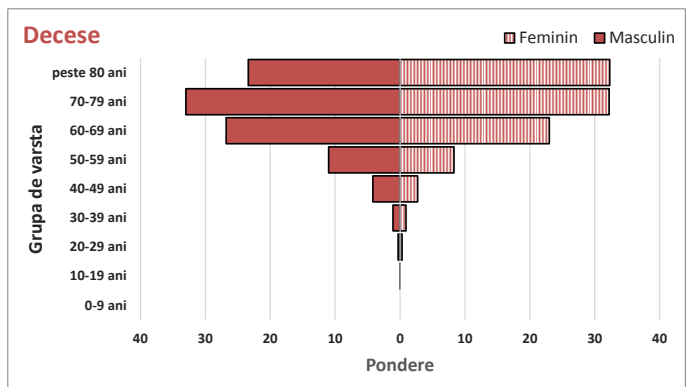
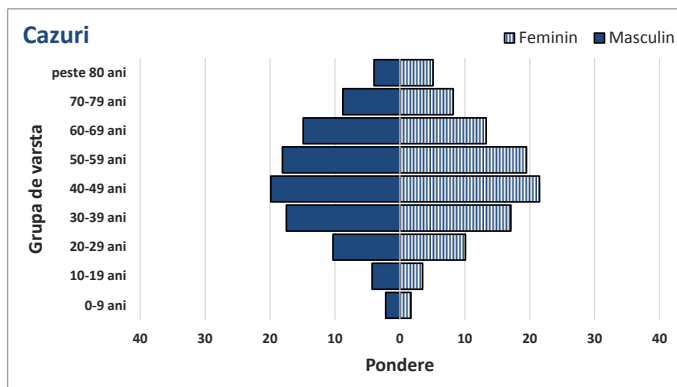
Ponderea cazurilor si deceselor pe grupe de vârstă



Caracteristicile cazurilor confirmate si a deceselor

Caracteristici	n	%
CAZURI		
Varsta, mediana (range)	47 (0-118)	
Sex, masculin	320524	46.1
Import	4302	0.6
Vindecati	625449	90.0
Personal sanitar	10646	1.5
DECESE		
Varsta, mediana (range)	71 (0-99)	
Sex, masculin	10367	60.0
Cel puțin o comorbiditate dintre:		
• afecțiuni cardiovasculare	12263	71.0
• diabet	5682	32.9
• afecțiuni neurologice	3782	21.9
• obezitate	3192	18.5
• afecțiuni renale	2924	16.9
• afecțiuni pulmonare	2101	12.2
• neoplasm	1843	10.7
• altele	3188	18.5

Ponderea cazurilor si deceselor pe grupe de vârstă si sex



Teste de diagnostic RT-PCR efectuate

