

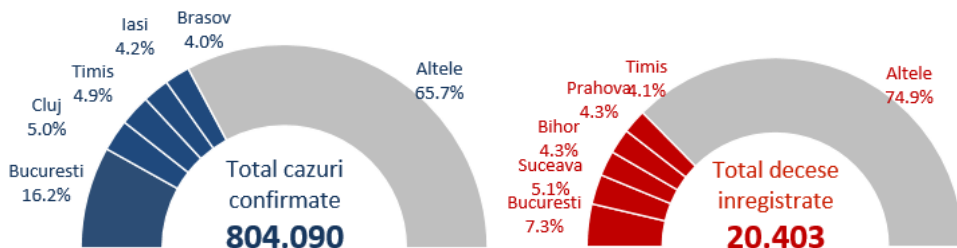
## SUMAR

- In săptămâna 22 - 28 februarie 2021, 39.7% din totalul cazurilor s-au înregistrat în București, Timiș, Cluj, Brașov și Ilfov.
- 33% din totalul deceselor au fost înregistrate în Maramureș, Timiș, Arad, București și Constanța.

De la începutul pandemiei până în prezent:

- 1 din 62 din totalul cazurilor a fost înregistrat la personal medical.
- 85.4% din totalul deceselor au fost la persoane peste 60 ani iar 59.6% din decese au fost la bărbați.
- 95.2% din persoanele decedate aveau cel puțin o comorbidity asociată.

## Numar total de cazuri si decese



**95.2% din decese**

aveau comorbidity asociate

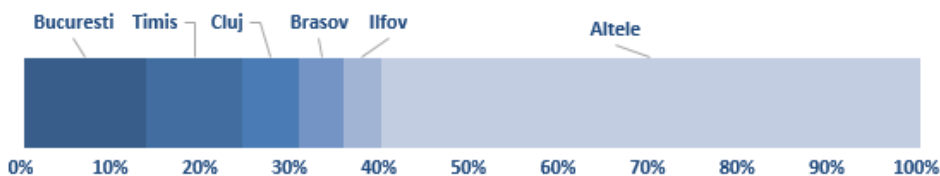
**85.4% din decese**

au fost la persoane peste 60 ani

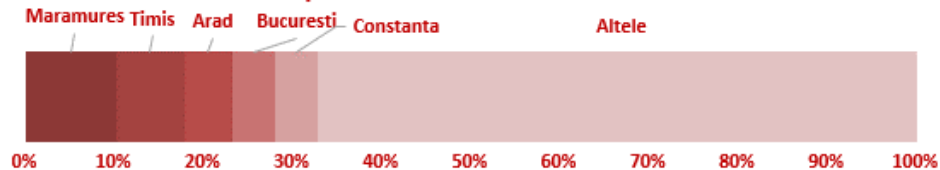
**59.6% din decese**

au fost la bărbați

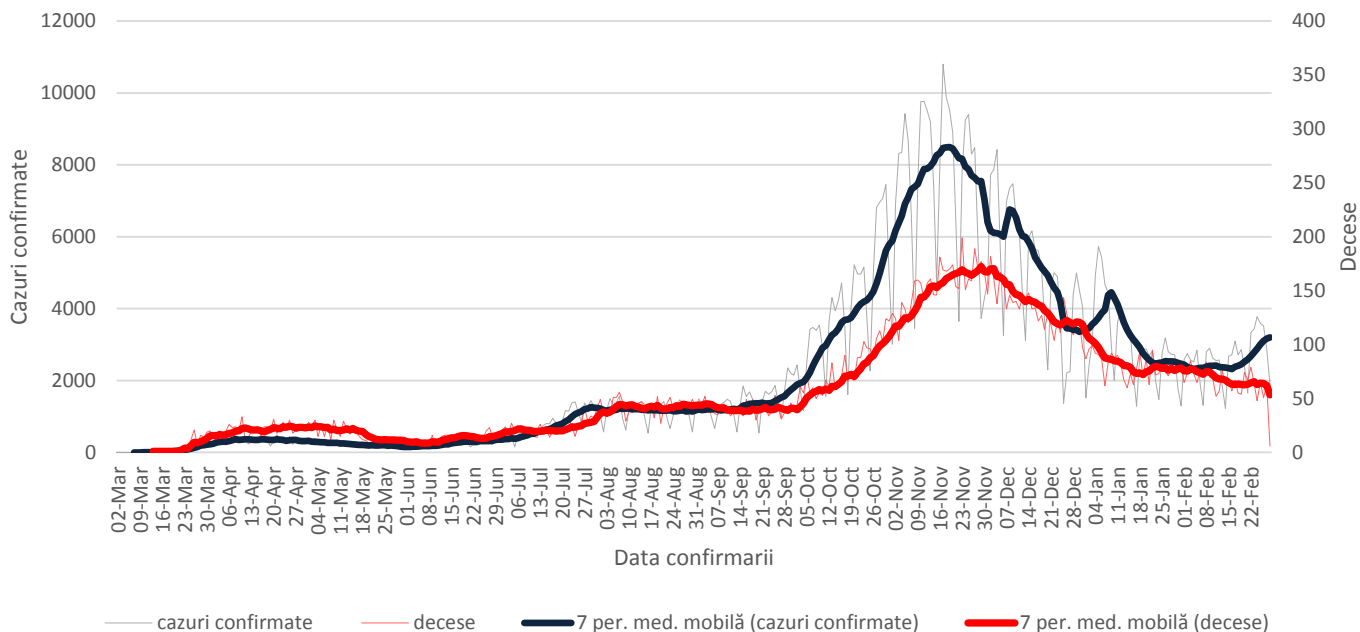
## Cazuri saptamana 22 - 28 februarie 2021



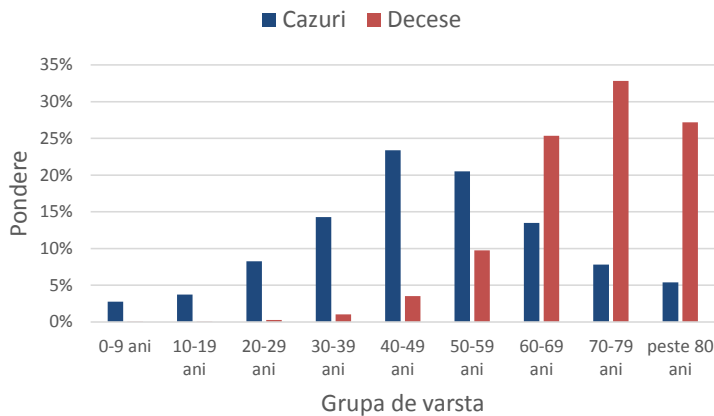
## Decese saptamana 22 - 28 februarie 2021



## Evolutie numar cazuri confirmate si decese



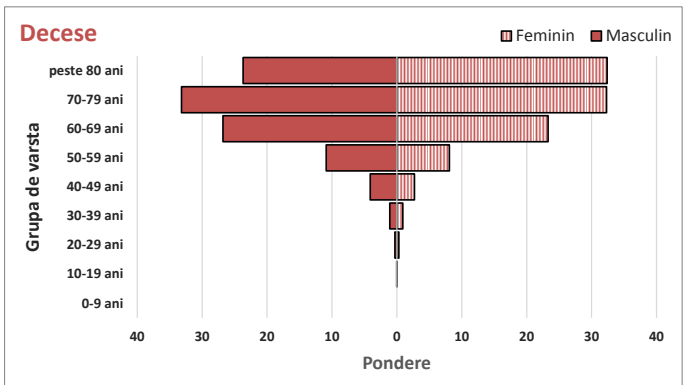
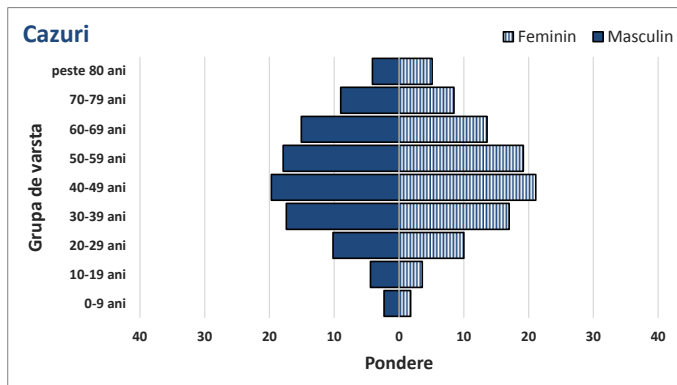
## Ponderea cazurilor si deceselor pe grupe de vârstă



## Caracteristicile cazurilor confirmate si a deceselor

Caracteristici	n	%
<b>CAZURI</b>		
Varsta, mediana (range)	48 (0-118)	
Sex, masculin	371985	46.3
Import	4302	0.5
Vindecati	741471	92.2
Personal sanitar	12607	1.6
<b>DECESE</b>		
Varsta, mediana (range)	71 (0-99)	
Sex, masculin	12156	59.6
Cel puțin o comorbiditate dintre:		
• afecțiuni cardiovasculare	14600	71.6
• diabet	6612	32.4
• afecțiuni neurologice	4434	21.7
• obezitate	3817	18.7
• afecțiuni renale	3332	16.3
• afecțiuni pulmonare	2584	12.7
• neoplasm	2217	10.9
• altele	4031	19.8

## Ponderea cazurilor si deceselor pe grupe de vârstă si sex



## Teste de diagnostic efectuate

