

Str. Dr.A. Leonte, Nr. 1 - 3, 050463 Bucuresti, ROMANIA

Tel: \*(+40 21) 318 36 20, Director: (+40 21) 318 36 00, (+40 21) 318 36 02, Fax: (+40 21) 312 3426

CENTRUL NATIONAL de SUPRAVEGHERE si CONTROL al BOLILOR TRANSMISIBILE

Tel.: (+40 21) 317 9702 Fax: (+40 21) 318 3634 ; E-mail: [cnscbt@insp.gov.ro](mailto:cnscbt@insp.gov.ro)

**Informare privind cazurile de COVID-19 confirmate cu variante ale SARS-CoV-2 care determină îngrijorare (VOC)**

Date cumulate – inclusiv săptămâna **29** (19/07/2021 – 25/07/2021)

- Până la data de **25 iulie 2021** au fost raportate la INSP-CNSCBT **2459 secvențieri**.

Cele 7 laboratoare care au raportat aceste rezultate sunt:

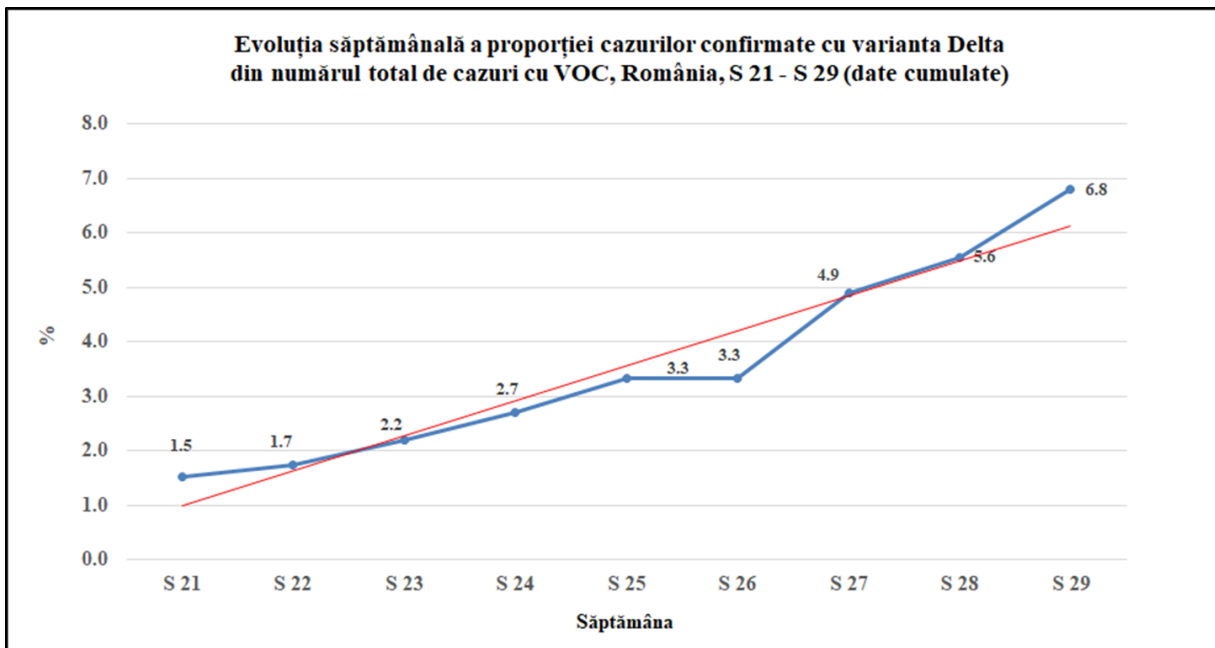
- INCDMM Cantacuzino;
- INBI "Prof.Dr.Matei Balș";
- MedLife;
- Universitatea "Ștefan cel Mare" Suceava;
- Institutul de Virusologie " Ștefan S. Nicolau";
- CRGM al SCJU Craiova;
- "Pro Vitam" Sfântu Gheorghe

- Au fost confirmate **1860 cazuri** cu variante ale SARS-CoV-2 care determină îngrijorare (VOC), din care:

Tip variantă	Nr.cazuri
Alpha	1699
Beta	11
Gamma	23
Delta	127
<b>Total</b>	<b>1860</b>

- Până la data de **25 iulie 2021** rata de confirmare cu VOC a fost de **76%**.

- Evoluția săptămânală a proporției cazurilor confirmate cu varianta Delta din numărul total de cazuri confirmate cu VOC are un trend crescător, de la o valoare de 1,5% în S 21, la 6,8% în S 29.



- Au fost înregistrate și comunicate la INSP-CNSCBT 35 decese confirmate cu variante ale SARS-CoV-2 care determină îngrijorare (VOC), din care:

Tip variantă	Nr.decese
Alpha	27
Beta	0
Gamma	3
Delta	5
<b>Total</b>	<b>35</b>

### Cazuri confirmate cu varianta Delta

- Până la data de **25 iulie 2021** au fost confirmate **127 cazuri** cu varianta **Delta**:
  - **50%** (64 cazuri) se află în **28 focare**, dintre care 22 familiale (36 cazuri) și 6 de colectivitate (28 cazuri), din **8 județe**: Argeș (4), Bacău (1), Brașov (1), Dolj (5), Ilfov (4), Iași (5), Olt (1), Teleorman (1) **și mun.București** (6);  
Dintre cazurile din focare, pentru **5** a fost menționat istoric de călătorie în India (3), Finlanda (1), Turcia (1).
  - **33%** (42 cazuri) nu au **nicio legătură epidemiologică** menționată;
  - **15%** (19 cazuri sporadice) au **istoric de călătorie**, din care 9 în UK, 5 în Turcia, 1 în Irlanda, 1 în Italia, 1 în Rep.Moldova, 1 este angatul unei firme de transport auto internațional, 1 este pilot pe rute internaționale;
  - **2%** (2 cazuri) au refuzat colaborarea cu DSP;

Dintre cele **127** cazuri confirmate cu varianta Delta, 15 (**12%**) fuseseră **vaccinate**: 2 incomplet și **13 complet vaccinate**. Intervalul dintre data administrării dozei 2, respectiv a dozei 1 în cazul vaccinului care necesită administrarea unei singure doze, și data recoltării probei a fost de 11-165 zile, cu o medie de 87 zile și o mediană de 88 zile.

- Au fost înregistrate **5 decese** la cazuri confirmate cu varianta Delta:
  - femeie în vârstă de 72 de ani, din jud.Argeș, având condiții medicale pre-existente și nevaccinată anti-SARS-CoV-2;
  - bărbat în vârstă de 62 de ani, din jud.Bacău, cu istoric de călătorie în Irlanda, având condiții medicale pre-existente și nevaccinat anti-SARS-CoV-2;
  - bărbat în vârstă de 35 de ani, din jud.Bacău, cu istoric de călătorie în Finlanda, având condiții medicale pre-existente și nevaccinat anti-SARS-CoV-2; a fost sursa unui focar familial cu 5 cazuri de COVID-19, din care 4 confirmate cu varianta Delta;
  - femeie în vârstă de 90 de ani, din jud.Iași, având condiții medicale pre-existente și nevaccinată anti-SARS-CoV-2; provine dintr-un focar familial cu 2 cazuri, din care 1 confirmat cu varianta Delta (caz secundar);
  - bărbat în vârstă de 56 de ani, din jud.Olt, având condiții medicale pre-existente și nevaccinat anti-SARS-CoV-2; provine dintr-un focar familial cu 2 cazuri, din care 1 confirmat cu varianta Delta (caz index);

**Așa după cum se poate observa, niciuna dintre persoanele decedate, confirmate cu varianta Delta, nu fuseseră vaccinate anti-SARS-CoV-2.**

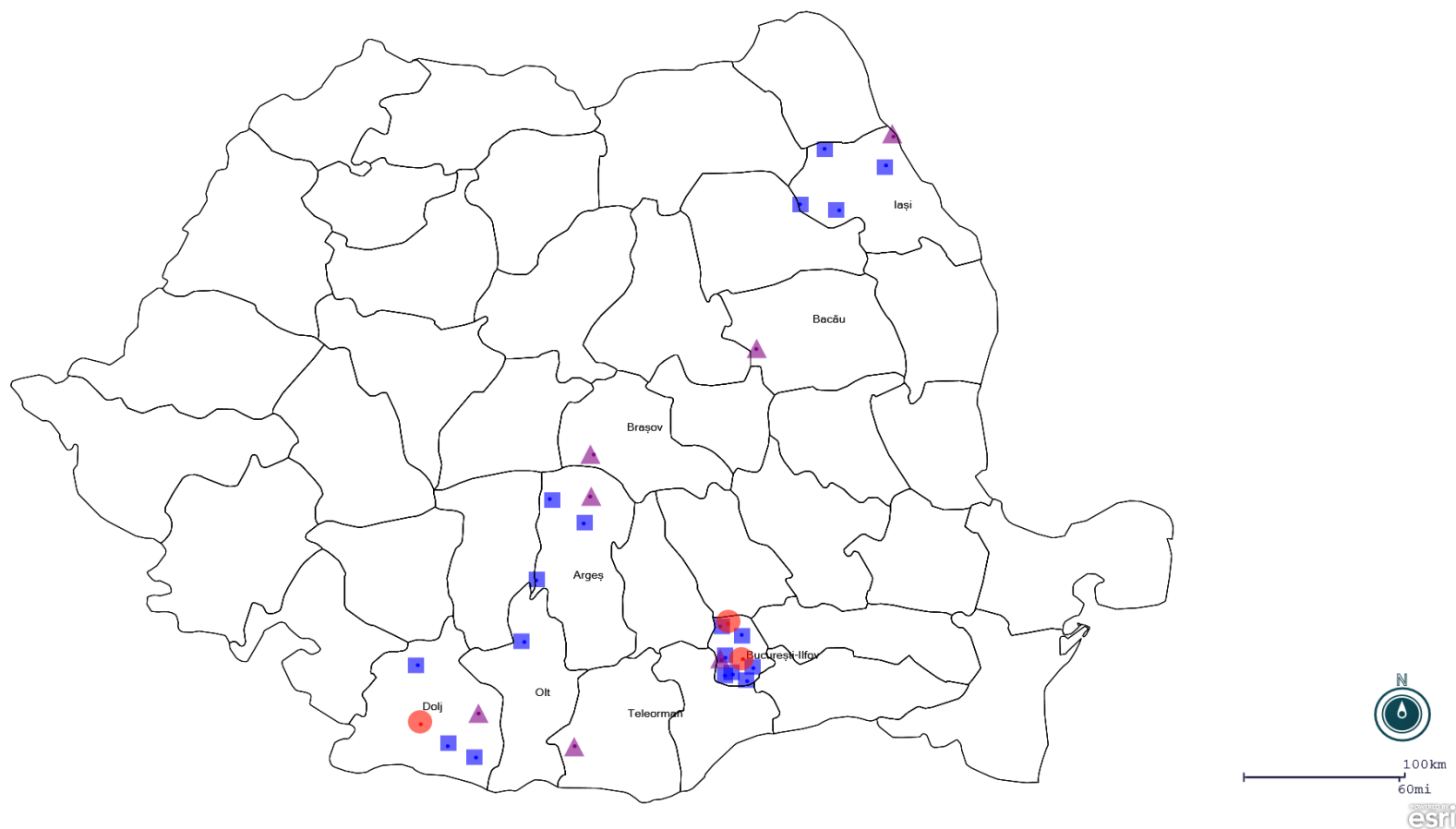
- În acest moment nu există evidențe de transmitere comunitară susținută, la nivel național, a variantei Delta.
- Distribuția pe județe a numărului de cazuri și decese confirmate cu VOC Beta, Gamma și Delta este prezentată în tabelul din Anexa 1.
- Distribuția pe județe a focarelor de COVID-19 cu cazuri confirmate cu varianta Delta este prezentată în harta din Anexa 2.

## Distribuția pe județe a numărului de cazuri și decese confirmate cu VOC Beta, Gamma și Delta

Județ de infectare	Nr.total cazuri COVID-19 confirmate cu variante* ale SARS-CoV-2 care determină îngrijorare (VOC)	Nr.total decese confirmate cu variante* ale SARS-CoV-2 care determină îngrijorare (VOC)	Nr.cazuri cu varianta Beta	Nr.decese cu varianta Beta	Nr.cazuri cu varianta Gamma	Nr.decese cu varianta Gamma	Nr.cazuri cu varianta Delta	Nr.decese cu varianta Delta
ARAD	2	0	0	0	0	0	2	0
ARGEȘ	24	1	1	0	0	0	23	1
BACĂU	6	2	0	0	0	0	6	2
BOTOȘANI	1	0	0	0	1	0	0	0
BRAȘOV	4	0	0	0	0	0	4	0
BUCUREȘTI	51	3	8	0	12	3	31	0
BUZĂU	3	0	0	0	0	0	3	0
CĂLĂRAȘI	1	0	0	0	1	0	0	0
CLUJ	4	0	0	0	0	0	4	0
CONSTANȚA	3	0	0	0	3	0	0	0
DÂMBOVIȚA	1	0	0	0	0	0	1	0
DOLJ	17	0	0	0	0	0	17	0
GORJ	1	0	0	0	0	0	1	0
IAȘI	12	1	0	0	0	0	12	1
ILFOV	20	0	1	0	0	0	19	0
MARAMUREȘ	2	0	0	0	0	0	2	0
OLT	1	1	0	0	0	0	1	1
PRAHOVA	6	0	0	0	6	0	0	0
TELEORMAN	1	0	0	0	0	0	1	0
VÂLCEA	1	0	1	0	0	0	0	0
<b>TOTAL</b>	<b>161</b>	<b>8</b>	<b>11</b>	<b>0</b>	<b>23</b>	<b>3</b>	<b>127</b>	<b>5</b>

\*variantele Beta, Gamma și Delta

**Distribuția pe județe a focarelor de COVID-19 cu cazuri confirmate cu varianta Delta, România, S 29 (date cumulate)**



*Legendă:*

- Focar cu 2 cazuri
- ▲ Focar cu 3-9 cazuri
- Focar cu ≥ 10 cazuri