

## Numar total de cazuri si decese

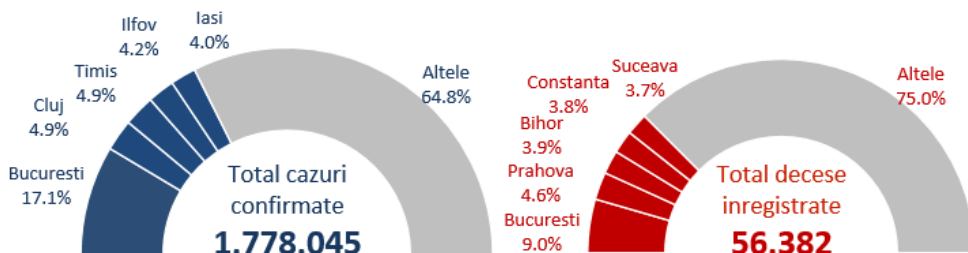
### SUMAR

In săptămâna 22-28 noiembrie 2021:

- 33.5% din totalul cazurilor s-au înregistrat în București, Cluj, Timiș, Arad și Bihor.
- 70.5% din cazurile confirmate au fost înregistrate la persoane nevaccinate
- 30% din totalul deceselor au fost înregistrate în București, Bihor, Mureș, Prahova și Brașov.
- 88.4% din decesele înregistrate au fost la persoane nevaccinate

De la începutul pandemiei până în prezent:

- 1 din 102 din totalul cazurilor a fost înregistrat la personal medical.
- 85.8% din totalul deceselor au fost la persoane peste 60 ani, iar 54.8% din decese au fost la bărbați. 93.2% din persoanele decedate aveau cel puțin o comorbiditate asociată.



**93.2% din decese**

aveau comorbidități asociate

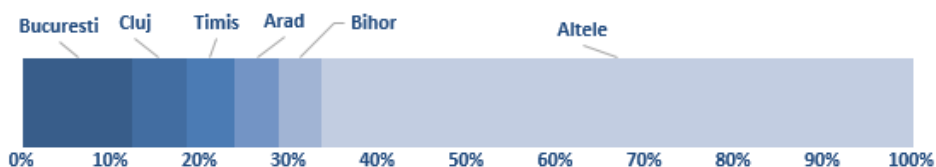
**85.8% din decese**

au fost la persoane peste 60 ani

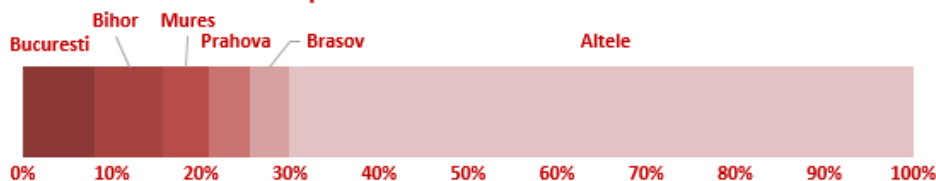
**54.8% din decese**

au fost la bărbați

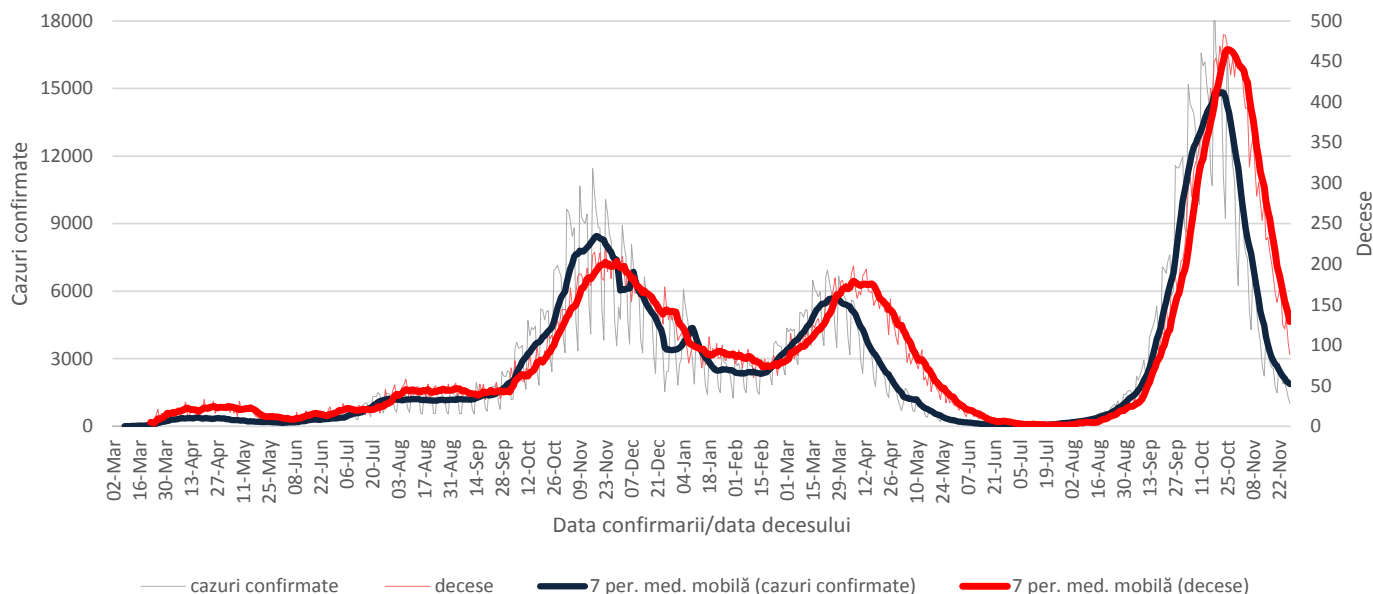
### Cazuri saptamana 22 - 28 noiembrie 2021



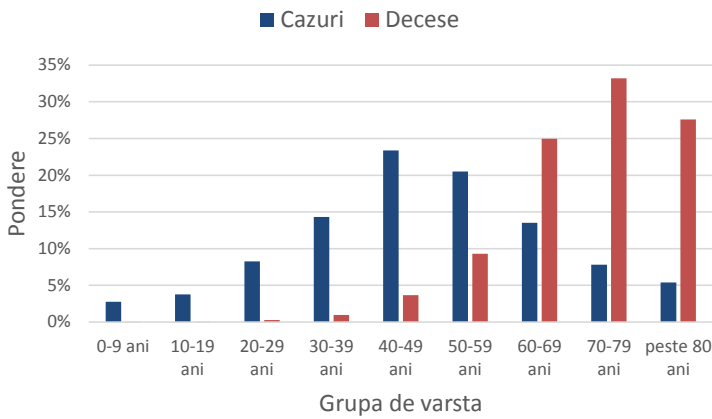
### Decese saptamana 22 - 28 noiembrie 2021



### Evolutie numar cazuri confirmate si decese



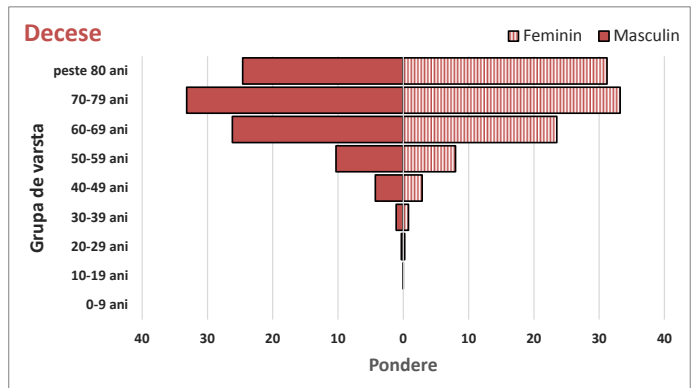
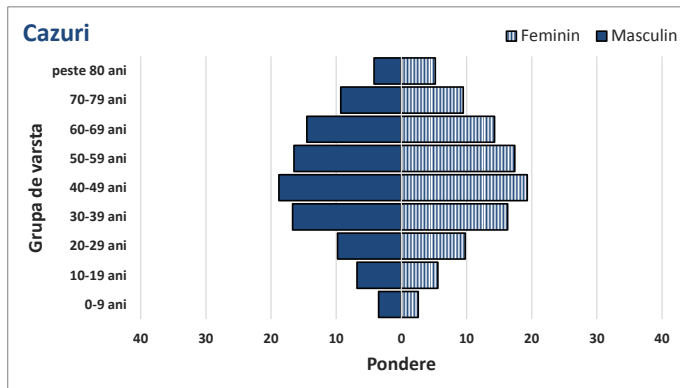
## Ponderea cazurilor si deceselor pe grupe de vârstă



## Caracteristicile cazurilor confirmate si a deceselor

Caracteristici	n	%
<b>CAZURI</b>		
Varsta, mediana (range)	48 (0-108)	
Sex, masculin	810315	45.6
Vindecati	1683204	94.7
Personal sanitar	17441	1.0
<b>DECESE</b>		
Varsta, mediana (range)	71 (0-99)	
Sex, masculin	30885	54.8
Cel puțin o comorbiditate dintre:		
• afectiuni cardiovasculare	39977	70.9
• diabet	17024	30.2
• afectiuni neurologice	11311	20.1
• obezitate	10993	19.5
• afectiuni renale	7255	12.9
• afectiuni pulmonare	6488	11.5
• neoplasm	5169	9.2
• altele	12135	21.5

## Ponderea cazurilor si deceselor pe grupe de vârstă si sex



## Teste de diagnostic efectuate

