



Covid 19 Raport săptămânal de supraveghere

Date raportate până la data de 26 februarie

SUMAR

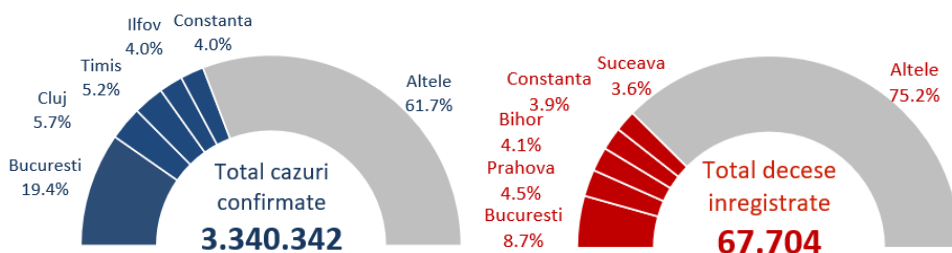
În săptămâna 20-26 februarie 2023:

- 46.1% din cazuri înregistrate în București, Cluj, Brașov, Timiș și Maramureș.
- 44.9% din cazurile confirmate - înregistrate la nevaccinați
- dintre cei vaccinați care s-au îmbolnăvit, 49.5% erau fie imediat după vaccinare, fie la mai mult de 6 luni de la ultima doză
- 54.9% din totalul deceselor înregistrate în Bihor, Bistrița Năsăud, Călărași, Suceava și Mureș.
- 45.2% din decesele înregistrate - la persoane nevaccinate

De la începutul pandemiei pana in prezent:

- 86.5% din totalul deceselor - la persoane peste 60 ani
- 54.7% din decese - la bărbați.
- 93.7% din decedați aveau cel puțin o comorbiditate asociată.

Numar total de cazuri si decese



93.7% din decese

aveau comorbidități asociate

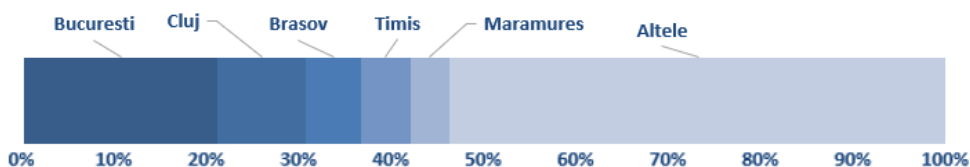
86.5% din decese

au fost la persoane peste 60 ani

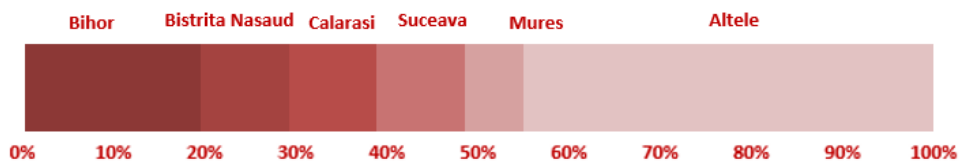
54.7% din decese

au fost la bărbați

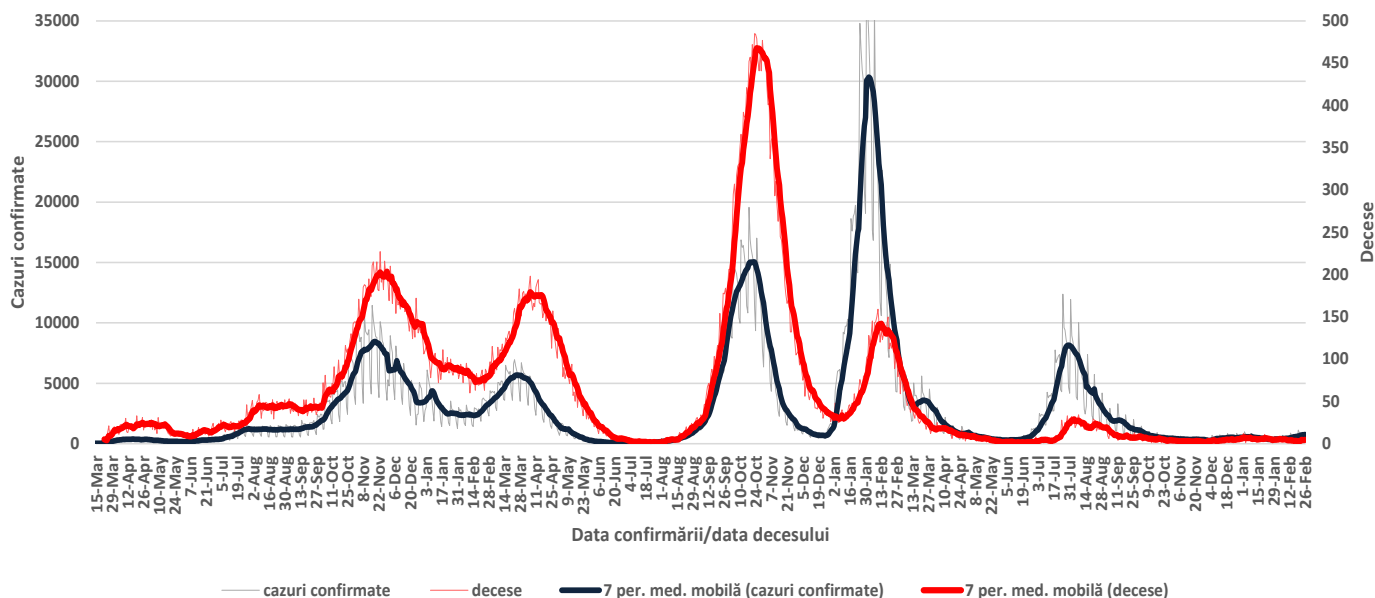
Cazuri saptamana 20 - 26 februarie 2023



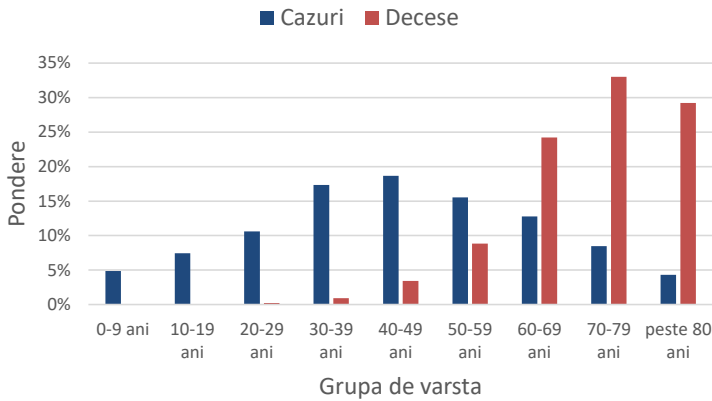
Decese saptamana 20 - 26 februarie 2023



Evoluție număr cazuri confirmate si decese



Ponderea cazurilor si deceselor pe grupe de vârstă

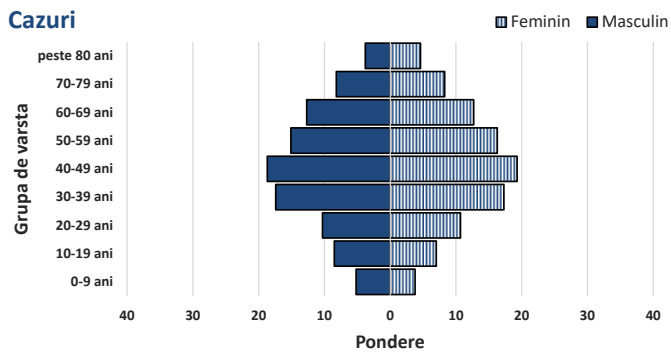


Caracteristicile cazurilor confirmate si a deceselor

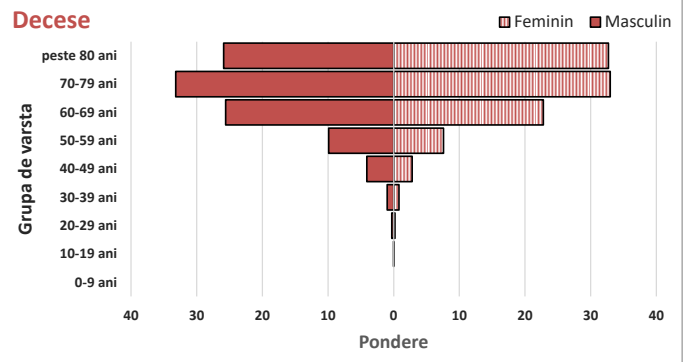
Caracteristici	n	%
CAZURI		
Varsta, mediana (range)	45 (0-108)	
Sex, masculin	1499826	44.9
Vindecati	3267957	97.8
Personal sanitar	22067	0.7
DECESE		
Varsta, mediana (range)	72 (0-108)	
Sex, masculin	37014	54.7
Cel puțin o comorbiditate dintre:		
• afecțiuni cardiovasculare	48467	71.6
• diabet	20074	29.6
• afecțiuni neurologice	14279	21.1
• obezitate	12556	18.5
• afecțiuni renale	9149	13.5
• afecțiuni pulmonare	8302	12.3
• neoplasm	6647	9.8
• altele	15313	22.6

Ponderea cazurilor si deceselor pe grupe de vârstă si sex

Cazuri



Decese



Teste de diagnostic efectuate

