

## Infectii cu coronavirus (COVID-19) - 25.02.2020 ora 09:00

### GLOBAL

#### Evolutia in ultimele 24 de ore:

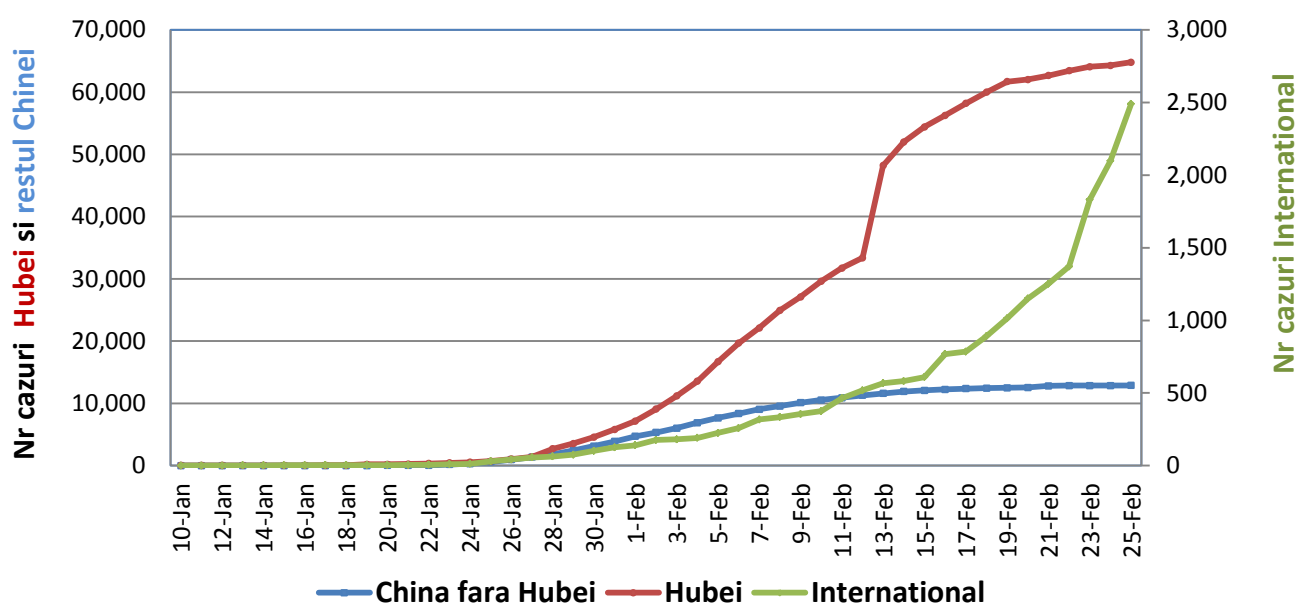
- La nivel **global** s-au inregistrat **790 cazuri noi**, din care 80 decese.
- Numarul de **cazuri noi in China continentală** a fost de 509, din care 71 decese. **98%** din cazurile noi au fost inregistrate **in provincia Hubei**.
- **Cresteri marcate** ale numarului de cazuri au fost inregistrate in **Coreea de Sud, Italia, Japonia si Iran**.
- Au fost inregistrate **primele cazuri confirmate in Kuwait, Bahrain, Oman, Afganistan si Irak**.

Zona	Nr cazuri confirmate clinic si cu laboratorul	Nr decese	In ultimele 24 de ore	
			Nr cazuri noi	Nr decese
Rep Populara China*	77659	2663	↑ 509	↑ 71
Hong Kong RAS	81	2	↑ 7	0
Taiwan RPC	30	1	↑ 2	0
Macao RAS	10	0	0	0
Coreea de Sud	893	8	↑ 130	↑ 1
Italia	229	7	↑ 72	↑ 4
Iran	61	12	↑ 18	↑ 4
Statele Unite ale Americii	53	0	↑ 18	0
Japonia	160	1	↑ 13	0
Kuweit	5	0	↑ 5	0
Marea Britanie	13	0	↑ 4	0
Canada	11	0	↑ 2	0
Bahrain	2	0	↑ 2	0
Oman	2	0	↑ 2	0
Singapore	90	0	↑ 1	0
Israel	2	0	↑ 1	0
Australia	22	0	↑ 1	0
Spania	3	0	↑ 1	0
Afganistan	1	0	↑ 1	0
Irak	1	0	↑ 1	0
Emiratele Arabe Unite	13	0	0	0
Thailanda	35	0	0	0
Malaysia	22	0	0	0
Germania	16	0	0	0
Vietnam	16	0	0	0
Franta	12	1	0	0
India	3	0	0	0
Filipine	3	1	0	0
Rusia	2	0	0	0
Cambogia	1	0	0	0
Finlanda	1	0	0	0

Nepal	1	0	0	0
Sri Lanka	1	0	0	0
Belgia	1	0	0	0
Suedia	1	0	0	0
Liban	1	0	0	0
Egipt	1	0	0	0
Nava Diamond Princess	691	3	0	0
<b>Total</b>	<b>80149</b>	<b>2699</b>	<b>790</b>	<b>80</b>

\* in provincia Hubei 64.786 cazuri confirmate din care 2.563 decese.

### Evolutia zilnica a nr de cazuri confirmate cumulate de infectii cu coronavirus (COVID-19)

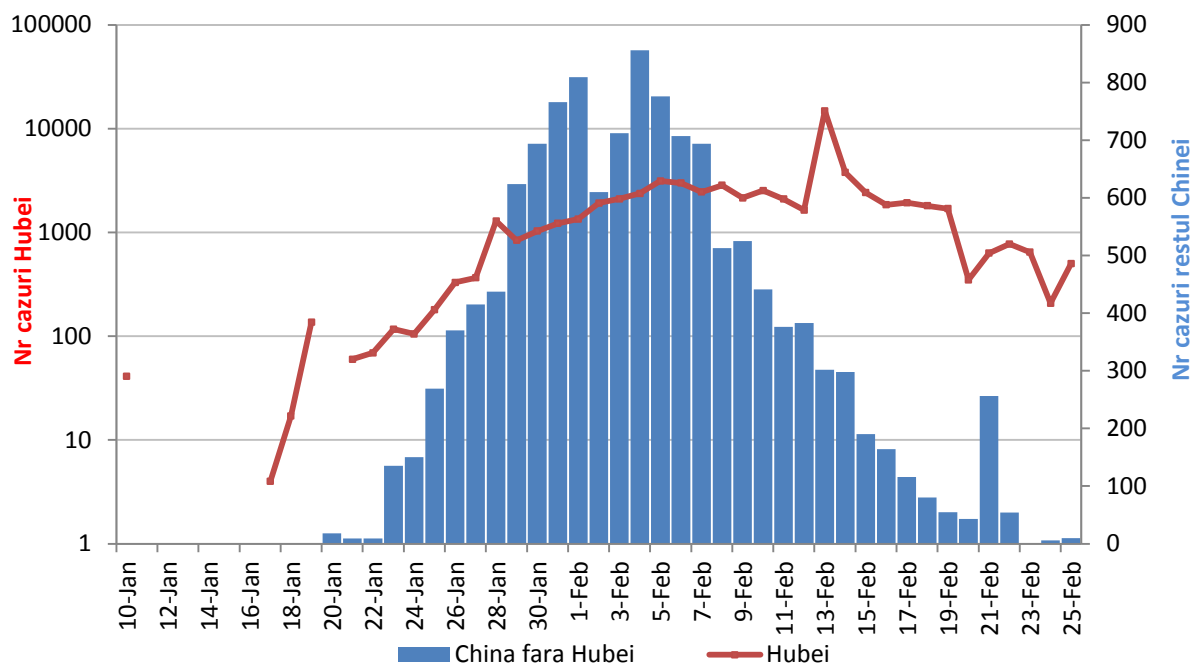


### CHINA CONTINENTALA

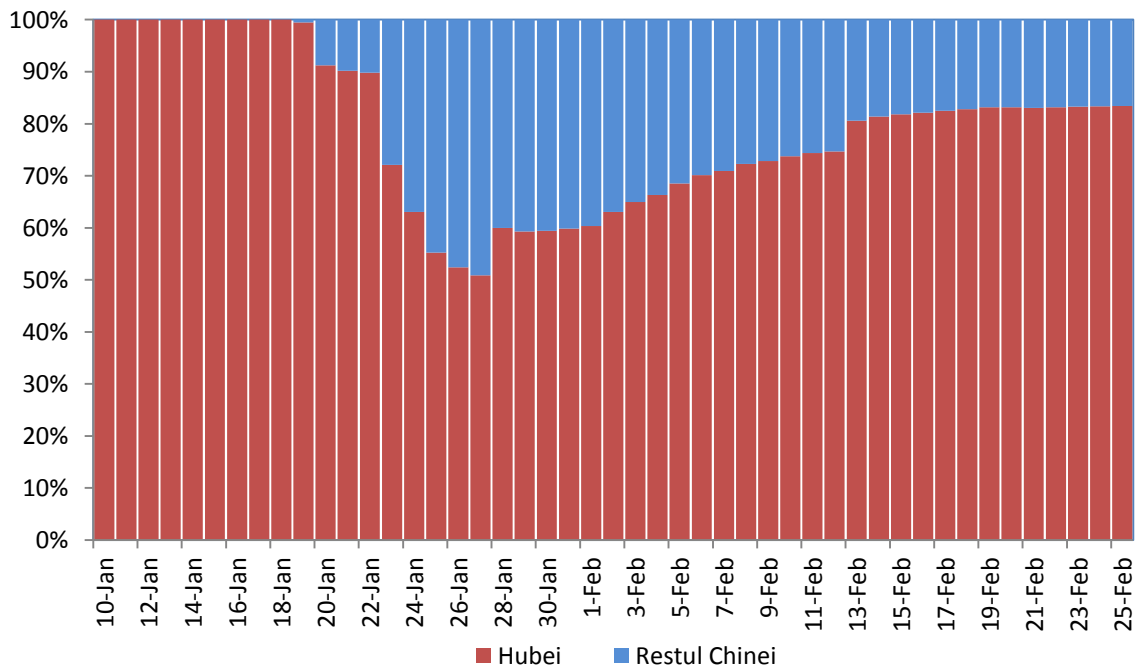
Situatia in China continentala:

- De la inceputul epidemiei pana in prezent au fost inregistrate **77.659 de cazuri confirmate, din care 2.663 decese**. 83.4% din cazurile confirmate si 96.2% din totalul deceselor s-au inregistrat in regiunea Hubei.
- In ultimele 24 de ore au fost raportate doar 10 cazuri confirmate in restul provinciilor din China continentala.
- Evolutia din China continentala este pe un **trend descendent** in ultimele saptamani.

### Evolutie zilnica a numarului de cazuri confirmate de infectii cu coronavirus (COVID-19)



### Pondere zilnica a cazurilor confirmate cumulate de infectii cu coronavirus (COVID-19) Hubei vs restul Chinei Continentale

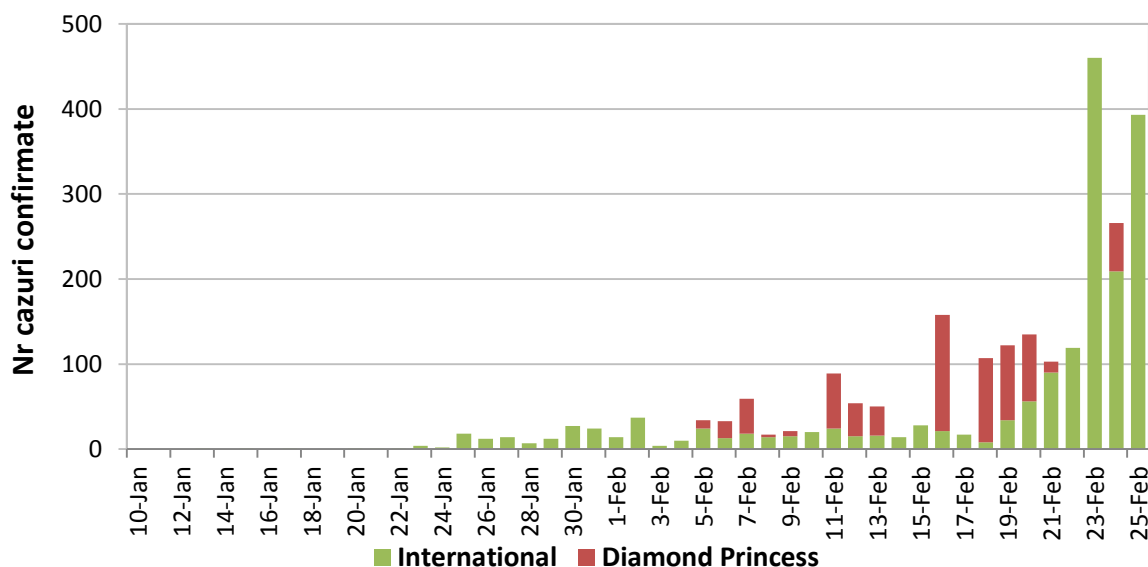


## INTERNATIONAL

### Situatia la nivel international:

- In afara Chinei continentale au fost inregistrate pana in prezent **2.490 de cazuri confirmate, din care 36 decese**. Un sfert din numarul total de cazuri confirmate au fost inregistrate doar pe nava de croaziera Diamond Princess ce s-a aflat in carantina in portul Yokohama (Japonia).
- In ultimele 5 zile **evolutia are un trend ascendent**, prin raportarea unor focare de transmitere comunitara in Coreea de Sud, Japonia, Italia si Iran.

### Evolutia zilnica a numarului de cazuri confirmate de infectii cu coronavirus (COVID19) - in afara Chinei Continentale



### Situatia in Italia:

- In ultimele 24 de ore au fost raportate **72 cazuri confirmate, din care 4 decese**. Focarul este localizat in **nordul Italiei in regiunile Lombardia (172 cazuri), Veneto (33), Emila Romagna (18), Piemonte (3)**.
- Pentru a controla extinderea acestui focar in alte zone din Italia, autoritatile de sanatate publica au luat masuri de **limitare a miscarii persoanelor** in unele comune, precum si **masuri de generale de anulare a activitatilor** din zona (*institutii de invatamant, evenimente sportive, magazine, baruri, unitati de productie etc.*).
- Cele **11 comune in carantina** din Lombardia si Veneto: Vo Euganeo, Codogno, Castiglione d'Adda, Casarpusterlengo, Fombio, Maleo, Somaglia, Bertonico, Terranova dei Passerini, Castelgerundo si San Fiorano.
- Nu sunt impuse restrictii de calatorie in si dinspre restul Italiei.