

## Infectii cu coronavirus (COVID-19) - 09.03.2020 ora 9:00

### GLOBAL

#### Evolutia in ultimele 24 de ore:

- La nivel **global** au fost raportate **3.304 cazuri noi**, din care 221 decese.
- Numarul de **cazuri noi in China continentală** a fost de 40, din care 22 decese. **90%** din cazurile noi au fost inregistrate **in provincia Hubei**.
- **Cresteri marcate** ale numarului de cazuri au fost inregistrate in **Coreea de Sud, Iran, Italia, Franta, Germania, Spania si Statele Unite ale Americii**.
- Au fost inregistrate **primele cazuri confirmate in Bulgaria si Moldova**.

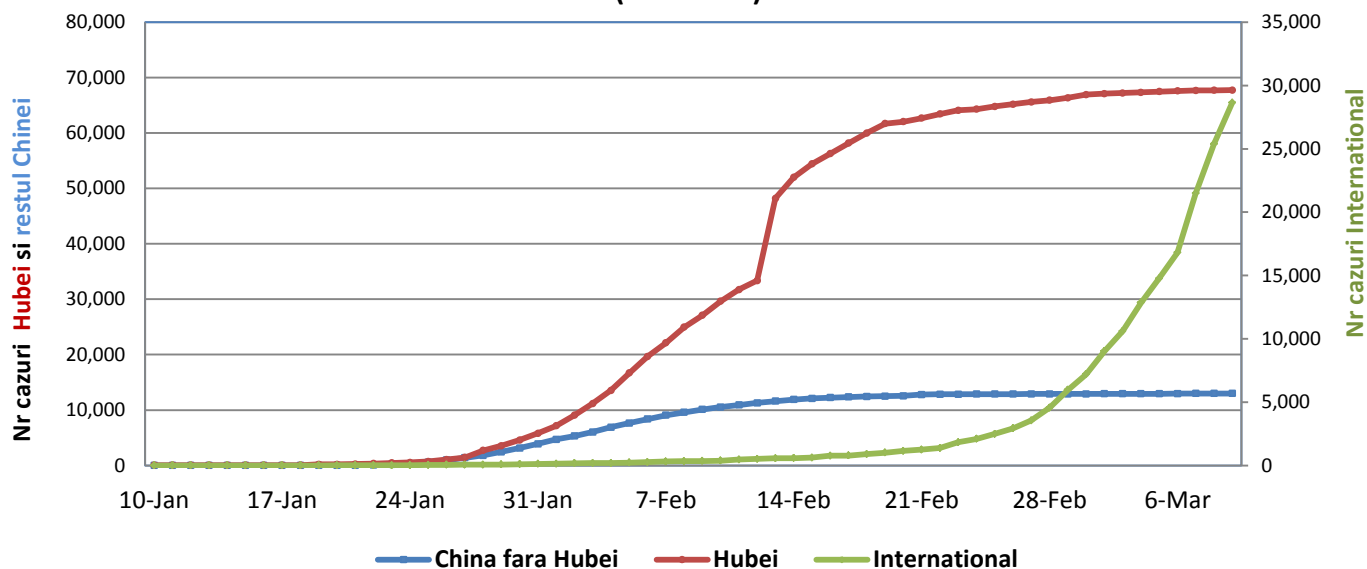
Regiunea OMS	Tara	Nr cazuri confirmate clinic si cu laboratorul	Nr decese	In ultimele 24 de ore	
				Nr cazuri noi	Nr decese
<b>AFRO</b>	Algeria	19	0	0	0
	Africa de Sud	2	0	0	0
	Camerun	2	0	0	0
	Togo	1	0	0	0
	Senegal	4	0	0	0
	Nigeria	1	0	0	0
<b>EMRO</b>	Iran	6566	194	↑ 743	↑ 49
	Egipt	55	0	↑ 40	0
	Irak	61	6	↑ 7	↑ 2
	Liban	32	0	↑ 4	0
	Bahrain	77	0	0	0
	Arabia Saudita	7	0	0	0
	Palestina	19	0	0	0
	Afganistan	4	0	0	0
	Emiratele Arabe Unite	45	0	0	0
	Qatar	11	0	0	0
	Kuweit	58	0	0	0
	Pakistan	6	0	0	0
	Oman	16	0	0	0
	Maroc	1	0	0	0
	Tunisia	1	0	0	0
Iordania	1	0	0	0	
<b>EURO</b>	Italia	7375	366	↑ 1492	↑ 133
	Franta	1126	19	↑ 177	↑ 3
	Germania	902	0	↑ 107	0
	Spania	589	17	↑ 73	↑ 7
	Marea Britanie	244	2	↑ 38	0
	Austria	102	0	↑ 23	0
	Norvegia	169	0	↑ 22	0

	Portugalia	30	0	↑ 15	0
	Israel	39	0	↑ 14	0
	Cehia	32	0	↑ 11	0
	San Marino	36	0	↑ 10	0
	Danemarca	35	0	↑ 8	0
	Finlanda	25	0	↑ 6	0
	Islanda	55	0	↑ 5	0
	Slovenia	16	0	↑ 4	0
	Romania	15	0	↑ 2	0
	Slovacia	5	0	↑ 2	0
	Ungaria	7	0	↑ 2	0
	Irlanda	21	0	↑ 2	0
	Polonia	8	0	↑ 2	0
	Luxemburg	5	0	↑ 2	0
	Bulgaria	2	0	↑ 2	0
	Moldova	1	0	↑ 1	0
	Letonia	2	0	↑ 1	0
	Olanda	188	1	0	0
	Belgia	169	0	0	0
	Suedia	161	0	0	0
	Grecia	66	0	0	0
	Elvetia	228	1	0	0
	Georgia	13	0	0	0
	Rusia	10	0	0	0
	Bosnia Hertegovina	3	0	0	0
	Macedonia de Nord	3	0	0	0
	Croatia	12	0	0	0
	Malta	1	0	0	0
	Estonia	10	0	0	0
	Vatican	1	0	0	0
	Serbia	1	0	0	0
	Belarus	6	0	0	0
	Lichtenstein	1	0	0	0
	Ucraina	1	0	0	0
	Andorra	1	0	0	0
	Armenia	1	0	0	0
	Azerbaidjan	3	0	0	0
	Monaco	1	0	0	0
	Lituania	1	0	0	0
<b>PAHO</b>	Statele Unite ale Americii	572	21	↑ 127	↑ 2
	Canada	66	0	↑ 6	0
	Brazilia	25	0	↑ 6	0
	Argentina	12	1	↑ 3	1
	Chile	8	0	↑ 2	0
	Peru	6	0	0	0

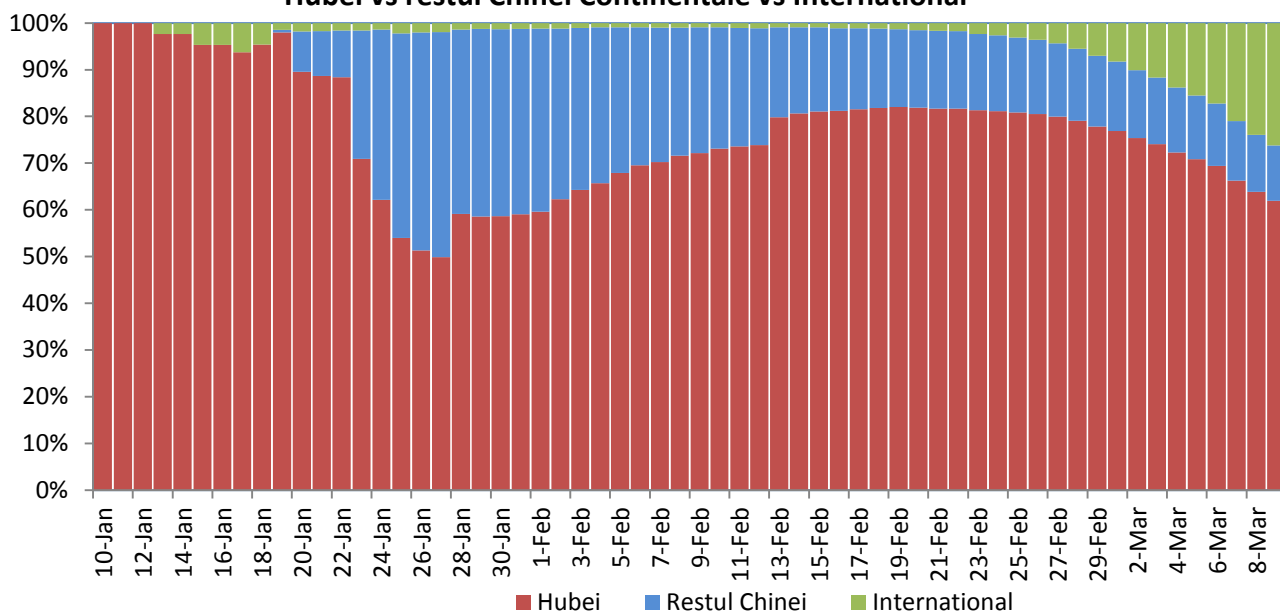
	Paraguay	1	0	0	0
	Mexic	7	0	0	0
	Columbia	1	0	0	0
	Costa Rica	1	0	0	0
	Ecuador	13	0	0	0
	Rep Dominicana	1	0	0	0
<b>SEARO</b>	Australia	83	3	↑ 9	0
	India	39	0	↑ 5	0
	Maldiva	4	0	↑ 2	0
	Thailanda	50	1	0	0
	Noua Zeelanda	5	0	0	0
	Bhutan	1	0	0	0
	Nepal	1	0	0	0
	Sri Lanka	1	0	0	0
<b>WPRO</b>	Coreea de Sud	7382	51	↑ 248	↑ 1
	Rep Populara China*	80735	3119	↑ 40	↑ 22
	Japonia	494	7	↑ 31	0
	Hong Kong RAS	114	3	↑ 5	↑ 1
	Filipine	10	1	↑ 4	0
	Cambogia	2	0	↑ 1	0
	Malaysia	93	0	0	0
	Singapore	138	0	0	0
	Vietnam	21	0	0	0
	Indonezia	4	0	0	0
	Taiwan RPC	45	1	0	0
	Macao RAS	10	0	0	0
	<b>Vase de croaziera</b>	Nava Grand Princess	21	0	0
Nava Diamond Princess		696	6	0	0
<b>Total</b>		<b>109373</b>	<b>3820</b>	<b>3304</b>	<b>221</b>

\* in provincia Hubei 67.743 cazuri confirmate din care 3.007 decese.

### Evolutia zilnica a nr de cazuri confirmate cumulate de infectii cu coronavirus (COVID-19)



## Pondere zilnica a cazurilor confirmate cumulate de infectii cu coronavirus (COVID-19) Hubei vs restul Chinei Continentale vs International

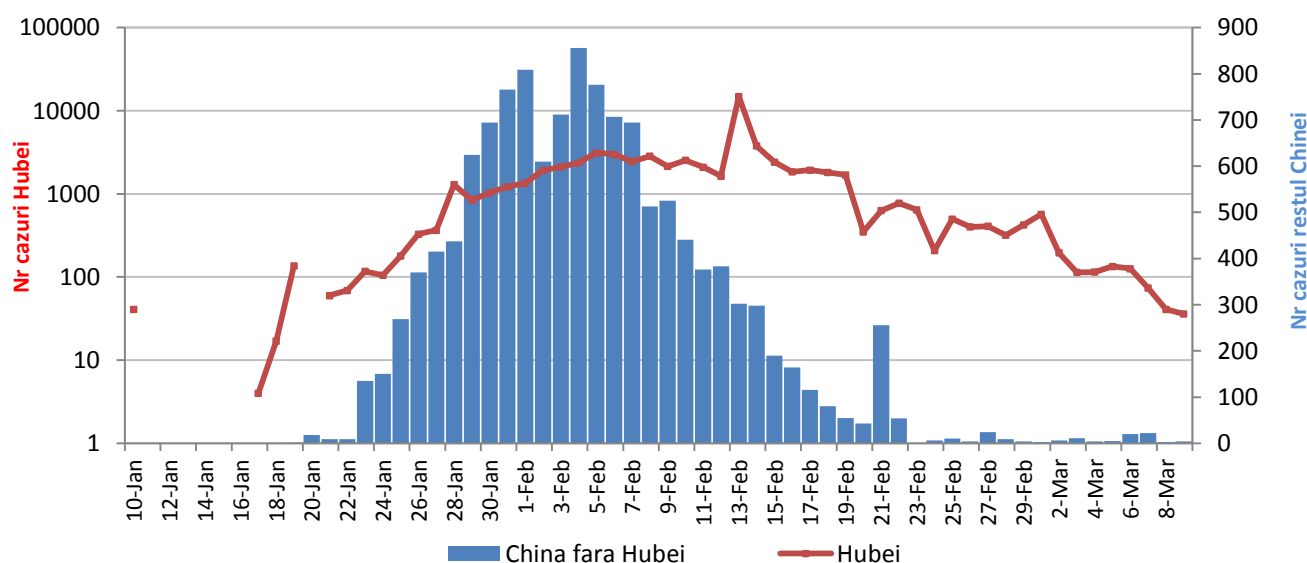


## CHINA CONTINENTALA

Situatia in China continentala:

- De la inceputul epidemiei pana in prezent au fost inregistrate **80.735 de cazuri confirmate, din care 3.119 decese**. 83.9% din cazurile confirmate si 96.3% din totalul deceselor s-au inregistrat in regiunea Hubei.
- In ultimele 24 de ore au fost raportate 4 cazuri confirmate in restul provinciilor din China continentala.
- Evolutia din China continentala este pe un **trend descendent** in ultimele saptamani.

## Evolutie zilnica a numarului de cazuri confirmate de infectii cu coronavirus (COVID-19) - China Continentala

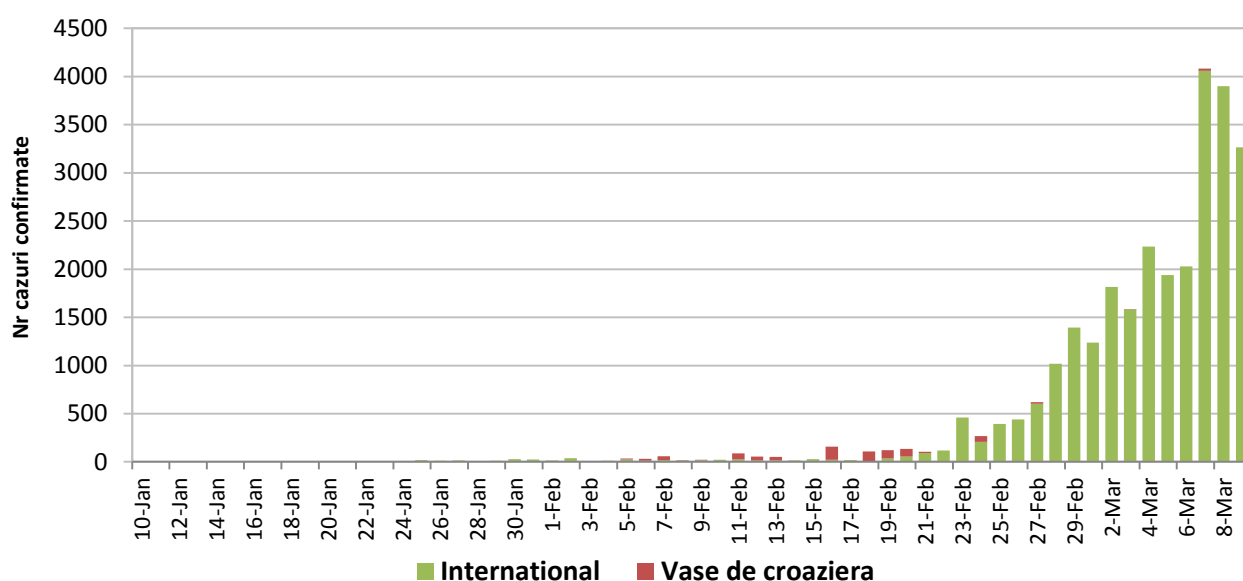


## INTERNATIONAL

### Situatia la nivel international:

- In afara Chinei continentale au fost raportate pana in prezent **28.638 de cazuri confirmate, din care 701 decese**.
- Numarul de cazuri confirmate zilnic la nivel international este in continuare mai ridicat decat cel din China continentală.
- **In ultimele 24 de ore** au fost raportate **3.264 cazuri confirmate din care 199 decese**.
- In ultimele doua saptamani **evolutia are un trend ascendent**, prin raportarea unor focare de transmitere comunitara in Coreea de Sud, Iran, Japonia, Italia, Franta, Spania, Germania si Iran.

**Evolutia zilnica a numarului de cazuri confirmate de infectii cu coronavirus (COVID19) - in afara Chinei Continentale**



### Situatia in Italia:

- In ultimele 24 de ore au fost raportate **1.492 cazuri confirmate, din care 133 decese**.
- Focarul este localizat in **nordul Italiei in regiunile Lombardia, Veneto, Emila Romagna si Piemonte**.
- Repatitia pe provincii poate fi accesata [aici](#).

### Situatia in Romania:

- In ultimele 24 de ore **au fost confirmate doua cazuri noi de infectie cu coronavirus**. Persoanele au fost izolate pentru tratament in spital. Se continua **anchetele epidemiologice** pentru depistarea si izolarea contactilor.