

Infectii cu coronavirus (COVID-19) - 12.03.2020 ora 9:00

GLOBAL

Evolutia in ultimele 24 de ore:

- La nivel **global** au fost raportate **7.248 cazuri noi**, din care 340 decese.
- Numarul de **cazuri noi in China continentală** a fost de 15, din care 11 decese. **55%** din cazurile noi au fost inregistrate **in provincia Hubei**.
- **Cresteri marcate** ale numarului de cazuri au fost inregistrate in **Coreea de Sud, Iran, Italia, Franta, Germania, Spania si Statele Unite ale Americii**.
- Au fost inregistrate **primele cazuri confirmate in RD Congo, Coasta de Fildes, Guyana, Jamaica, Bolivia si Cuba**.

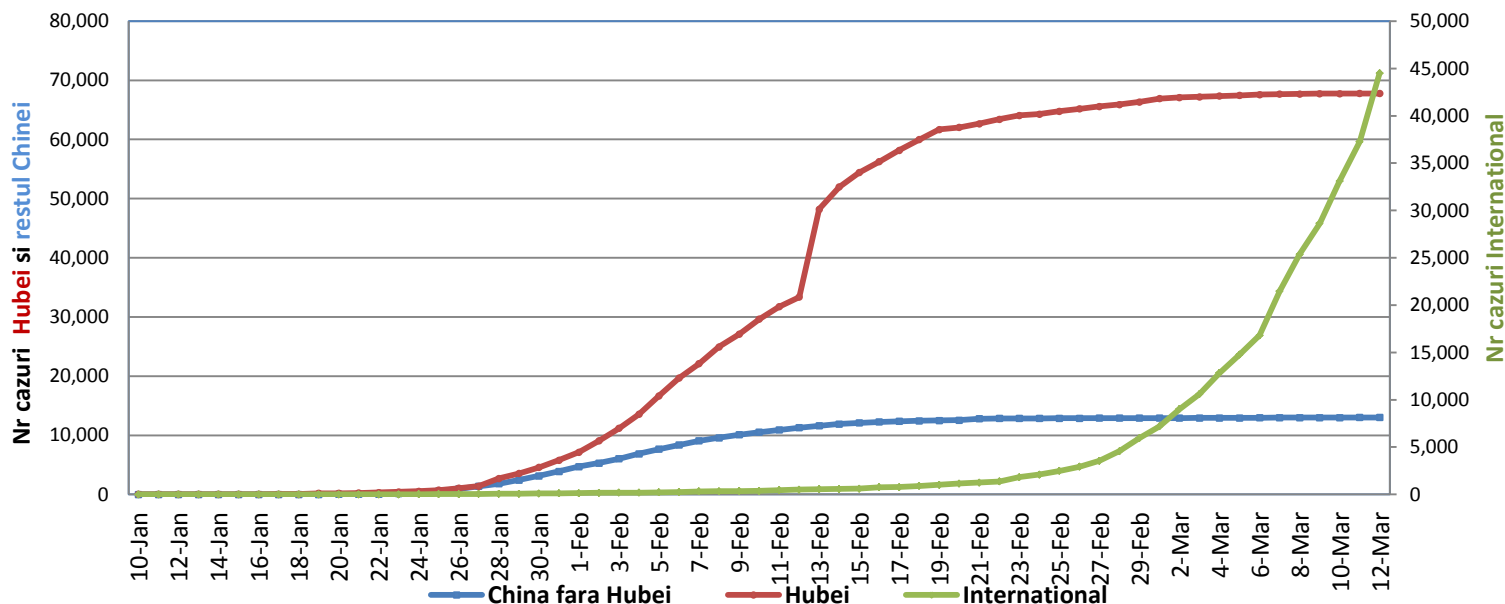
Regiunea OMS	Tara	Nr cazuri confirmate clinic si cu laboratorul	Nr decese	In ultimele 24 de ore	
				Nr cazuri noi	Nr decese
AFRO	Africa de Sud	13	0	↑ 11	0
	Algeria	20	0	↑ 1	0
	RD Congo	1	0	↑ 1	0
	Coasta de Fildes	1	0	↑ 1	0
	Senegal	4	0	0	0
	Burkina Faso	2	0	0	0
	Nigeria	2	0	0	0
	Camerun	2	0	0	0
	Togo	1	0	0	0
EMRO	Iran	9000	354	↑ 958	↑ 63
	Qatar	263	0	↑ 245	0
	Bahrain	195	0	↑ 86	0
	Liban	52	1	↑ 20	↑ 1
	Palestina	30	0	↑ 11	0
	Egipt	67	1	↑ 8	↑ 1
	Pakistan	18	0	↑ 2	0
	Maroc	5	0	↑ 2	0
	Afganistan	7	0	↑ 2	0
	Tunisia	7	0	↑ 2	0
	Oman	18	0	↑ 2	0
	Arabia Saudita	21	0	↑ 1	0
	Irak	68	8	↑ 1	↑ 1
	Emiratele Arabe Unite	74	0	0	0
	Kuweit	69	0	0	0
Iordania	1	0	0	0	
EURO	Italia	12462	827	↑ 2313	↑ 196
	Spania	2182	47	↑ 560	↑ 12
	Franta	2281	48	↑ 497	↑ 15

Danemarca	514	0	↑ 401	0
Norvegia	489	0	↑ 297	0
Germania	1567	3	↑ 271	↑ 1
Suedia	500	8	↑ 174	↑ 8
Marea Britanie	460	6	↑ 136	↑ 4
Olanda	503	5	↑ 121	↑ 1
Austria	246	0	↑ 89	0
Cehia	91	0	↑ 51	0
Israel	97	0	↑ 47	0
Islanda	90	0	↑ 30	0
Portugalia	59	0	↑ 29	0
Belgia	267	3	↑ 28	↑ 3
Finlanda	65	0	↑ 25	0
Irlanda	43	1	↑ 19	↑ 1
Romania	47	0	↑ 18	0
San Marino	69	3	↑ 18	↑ 1
Rusia	28	0	↑ 18	0
Serbia	18	0	↑ 14	0
Polonia	31	0	↑ 13	0
Georgia	24	0	↑ 11	0
Albania	15	0	↑ 9	0
Slovenia	31	0	↑ 6	0
Croatia	19	0	↑ 6	0
Malta	7	0	↑ 6	0
Estonia	16	0	↑ 4	0
Cipru	6	0	↑ 4	0
Bulgaria	7	1	↑ 3	↑ 1
Slovacia	10	0	↑ 3	0
Azerbaidjan	13	0	↑ 2	0
Macedonia de Nord	9	0	↑ 2	0
Letonia	10	0	↑ 2	0
Bosnia Hertegovina	7	0	↑ 2	0
Luxemburg	7	0	↑ 2	0
Moldova	3	0	↑ 2	0
Lituania	3	0	↑ 2	0
Elvetia	476	3	0	0
Grecia	89	1	0	↑ 1
Belarus	9	0	0	0
Turcia	1	0	0	0
Ungaria	9	0	0	0
Vatican	1	0	0	0
Lichtenstein	1	0	0	0
Ucraina	1	0	0	0
Andorra	1	0	0	0
Armenia	1	0	0	0

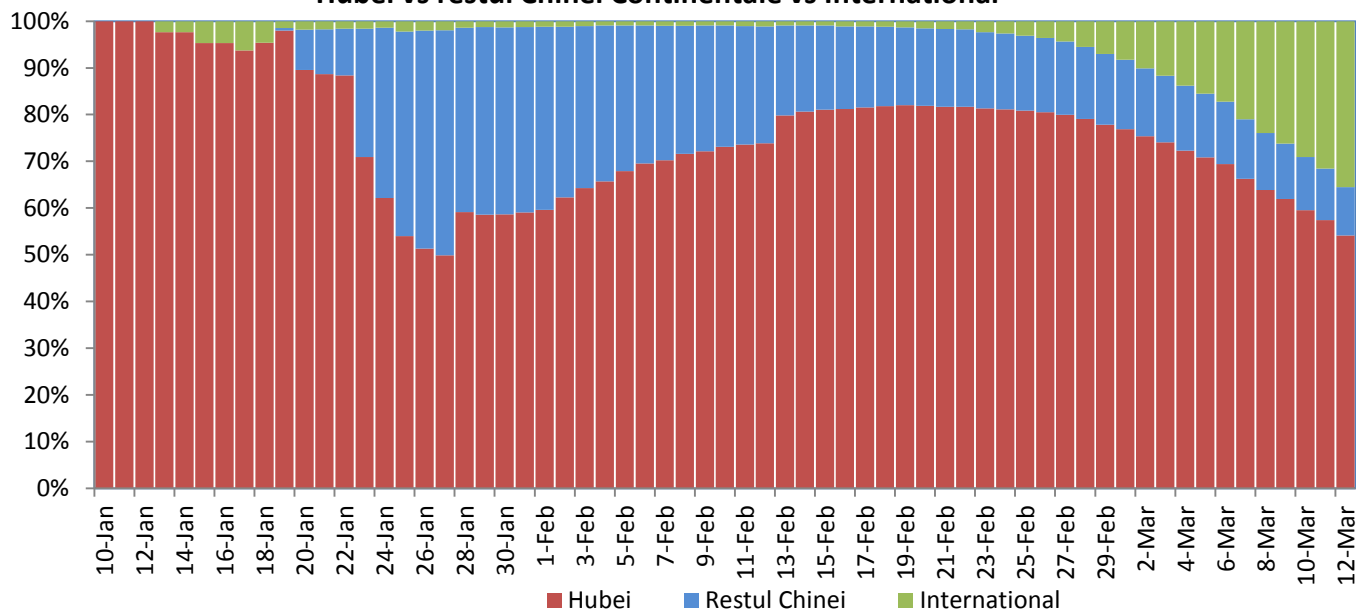
	Monaco	1	0	0	0
PAHO	Statele Unite ale Americii	1312	38	↑ 308	↑ 7
	Canada	107	1	↑ 30	0
	Brazilia	52	0	↑ 27	0
	Costa Rica	22	0	↑ 13	0
	Chile	23	0	↑ 10	0
	Panama	11	1	↑ 10	↑ 1
	Columbia	9	0	↑ 8	0
	Mexic	11	0	↑ 4	0
	Cuba	3	0	↑ 3	0
	Argentina	19	1	↑ 2	0
	Bolivia	2	0	↑ 2	0
	Ecuador	15	0	↑ 2	0
	Jamaica	1	0	↑ 1	0
	Guyana	1	1	↑ 1	↑ 1
	Paraguay	2	0	↑ 1	0
	Peru	6	0	0	0
Rep Dominicana	1	0	0	0	
SEARO	Australia	129	3	↑ 28	0
	Thailanda	70	1	↑ 17	0
	India	68	0	↑ 10	0
	Sri Lanka	2	0	↑ 1	0
	Bangladesh	3	0	0	0
	Maldiva	6	0	0	0
	Noua Zeelanda	5	0	0	0
	Bhutan	1	0	0	0
	Nepal	1	0	0	0
WPRO	Coreea de Sud	7869	61	↑ 114	↑ 7
	Japonia	620	14	↑ 39	↑ 2
	Rep Populara China*	80793	3169	↑ 15	↑ 11
	Hong Kong RAS	129	3	↑ 9	0
	Filipine	35	1	↑ 2	0
	Vietnam	35	0	↑ 1	0
	Cambogia	3	0	↑ 1	0
	Singapore	166	0	0	0
	Indonezia	27	1	0	↑ 1
	Malaysia	129	0	0	0
	Brunei	6	0	0	0
	Taiwan RPC	48	1	0	0
	Mongolia	1	0	0	0
	Macao RAS	10	0	0	0
Vase de croaziera	Nava Grand Princess	21	0	0	0
	Nava Diamond Princess	696	6	0	0
Total		125.297	4.622	7.248	340

* in provincia Hubei 67.781 cazuri confirmate din care 3.056 decese.

Evolutia zilnica a nr de cazuri confirmate cumulate de infectii cu coronavirus (COVID-19)



Pondere zilnica a cazurilor confirmate cumulate de infectii cu coronavirus (COVID-19) Hubei vs restul Chinei Continentale vs International

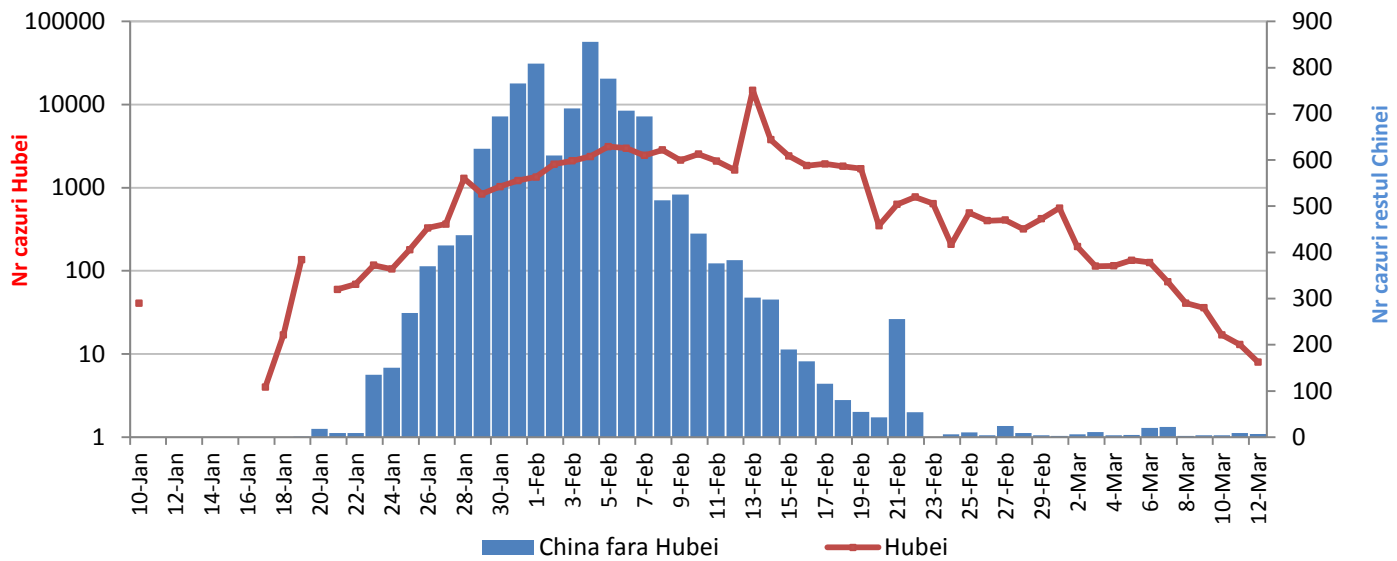


CHINA CONTINENTALA

Situatia in China continentala:

- De la inceputul epidemiei pana in prezent au fost inregistrate **80.793 de cazuri confirmate, din care 3.169 decese**. 83.9% din cazurile confirmate si 96.3% din totalul deceselor s-au inregistrat in regiunea Hubei.
- In ultimele 24 de ore au fost raportate 7 cazuri confirmate in restul provinciilor din China continentala.
- Evolutia din China continentala este pe un **trend descendent** in ultimele saptamani.

Evolutie zilnica a numarului de cazuri confirmate de infectii cu coronavirus (COVID-19) - China Continentala

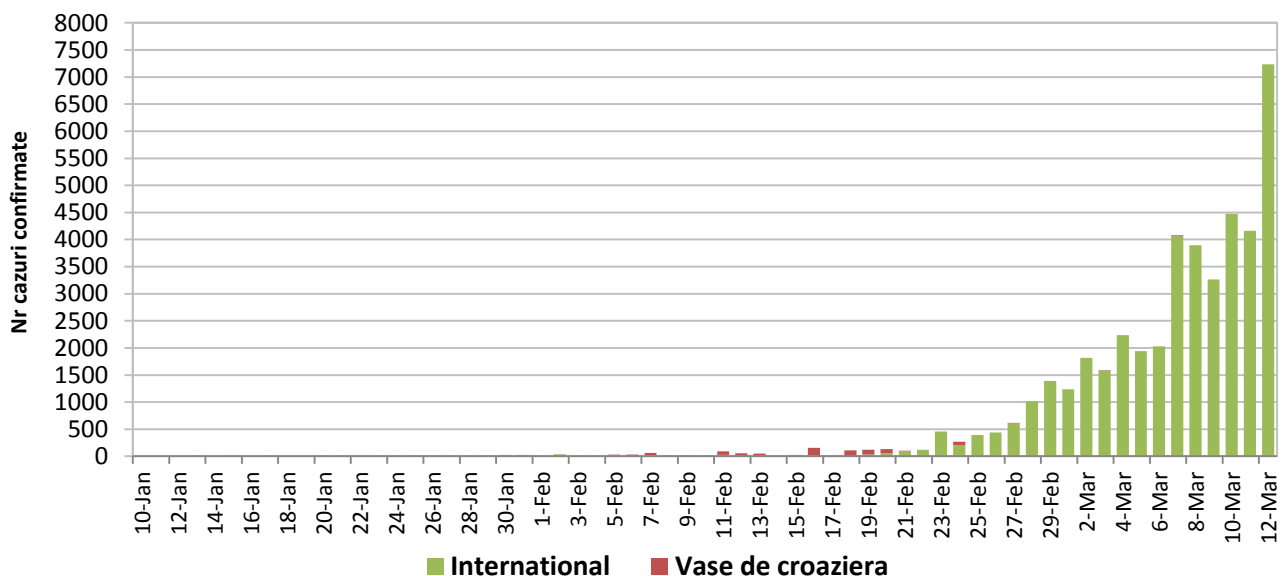


INTERNATIONAL

Situatia la nivel international:

- In afara Chinei continentale au fost raportate pana in prezent **44.504 de cazuri confirmate, din care 1.453 decese.**
- Numarul de cazuri confirmate zilnic la nivel international este in continuare mai ridicat decat cel din China continentala.
- **In ultimele 24 de ore** au fost raportate **7.233 cazuri confirmate din care 329 decese.**
- In ultimele doua saptamani **evolutia are un trend ascendent**, prin raportarea unor focare de transmitere comunitara in Coreea de Sud, Iran, Japonia, Italia, Franta, Spania, Germania si Iran.

Evolutia zilnica a numarului de cazuri confirmate de infectii cu coronavirus (COVID19) - in afara Chinei Continentale



Situatia in Italia:

- In ultimele 24 de ore au fost raportate **2.313 cazuri confirmate, din care 196 decese.**
- Focarul este localizat in **nordul Italiei in regiunile Lombardia, Veneto, Emila Romagna si Piemonte.**
- Repatitia pe provincii poate fi accesata [aici](#).

Situatia in Romania:

- In ultimele 24 de ore **au fost confirmate 18 cazuri noi de infectie cu coronavirus.** Persoanele au fost izolate pentru tratament in spital. Se continua **anchetele epidemiologice** pentru depistarea si izolarea contactilor.