

Infectii cu coronavirus (COVID-19) - 16.03.2020 ora 09:00

GLOBAL

Evolutia in ultimele 24 de ore:

- La nivel global se inregistreaza **168.126 cazuri confirmate de infectie cu coronavirus**, din care 6.496 decese.
- Au fost raportate **11.898 cazuri noi**, din care 676 decese.
- Numarul de **cazuri noi in China continentală** a fost de 17.
- **Cresteri marcate** ale numarului de cazuri au fost inregistrate in **Iran, Statele Unite ale Americii, Italia, Franta, Germania, Olanda, Danemarca si Marea Britanie.**
- Au fost inregistrate **primele cazuri confirmate in Congo, Seychelles, Antigua & Barbuda si Barbados.**

Regiunea OMS	Tara	Nr cazuri confirmate clinic si cu laboratorul	Nr decese	In ultimele 24 de ore	
				Nr cazuri noi	Nr decese
AFRO	Algeria	54	3	17	1
	Africa de Sud	51	0	13	0
	Senegal	24	0	2	0
	Ghana	6	0	4	0
	Rwanda	5	0	4	0
	Camerun	4	0	1	0
	Etiopia	4	0	3	0
	Coasta de Fildes	4	0	3	0
	RD Congo	3	0	1	0
	Kenya	3	0	2	0
	Burkina Faso	2	0	0	0
	Nigeria	2	0	0	0
	Namibia	2	0	0	0
	Seychelles	2	0	2	0
	Gabon	1	0	0	0
	Congo	1	0	1	0
	Guineea ecuatoriala	1	0	0	0
Sudan	1	0	0	0	
Togo	1	0	0	0	
EMRO	Iran	13938	724	1209	113
	Qatar	401	0	63	0
	Bahrain	214	0	3	0
	Egipt	126	2	16	0
	Irak	124	9	14	0
	Kuweit	112	0	12	0
	Arabia Saudita	103	0	0	0
	Liban	100	3	7	0
	Emiratele Arabe Unite	98	0	13	0

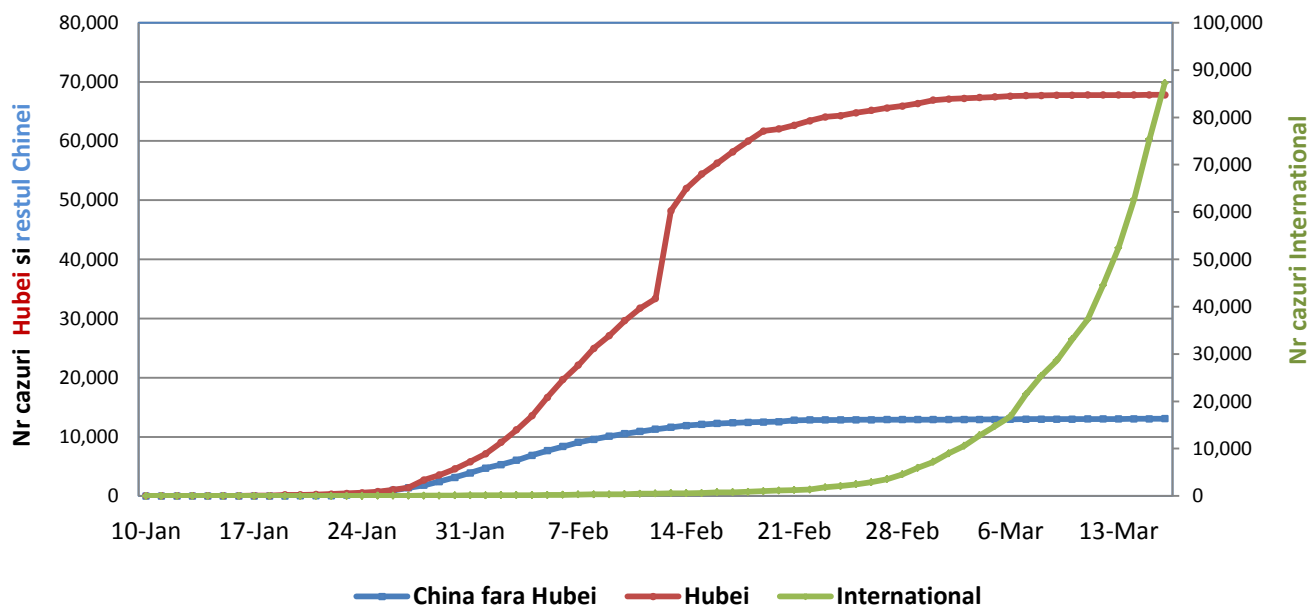
	Pakistan	53	0	20	0
	Palestina	35	0	0	0
	Oman	22	0	2	0
	Tunisia	20	0	2	0
	Maroc	16	2	0	0
	Iordania	13	0	12	0
	Afganistan	7	0	0	0
EURO	Italia	24747	1809	3590	368
	Spania	7753	288	1360	93
	Germania	5864	13	998	4
	Franta	5423	127	923	36
	Elvetia	1563	13	374	2
	Marea Britanie	1372	35	232	14
	Olanda	1135	20	176	8
	Norvegia	1077	3	31	0
	Suedia	1023	8	62	0
	Belgia	886	3	197	0
	Danemarca	864	0	37	0
	Austria	860	1	205	0
	Grecia	331	3	103	0
	Cehia	253	0	64	0
	Portugalia	245	0	116	0
	Finlanda	243	0	19	0
	Slovenia	219	0	38	0
	Israel	213	0	18	0
	Islanda	177	0	21	0
	Estonia	171	0	62	0
	Irlanda	169	1	79	0
	Romania	139	0	16	0
	Polonia	125	3	21	3
	San Marino	98	5	25	0
	Rusia	63	0	4	0
	Slovacia	61	0	17	0
	Luxemburg	59	1	8	0
	Bulgaria	51	2	15	1
	Serbia	48	0	2	0
	Croatia	46	0	9	0
	Albania	42	1	4	0
	Georgia	33	0	3	0
	Ungaria	32	1	2	1
Letonia	30	0	4	0	
Belarus	27	0	15	0	
Armenia	26	0	6	0	
Bosnia Hertegovina	24	0	3	0	
Azerbaidjan	23	1	4	0	

	Moldova	23	0	11	0
	Cipru	21	0	0	0
	Malta	18	0	0	0
	Macedonia de Nord	18	0	5	0
	Turcia	18	0	12	0
	Lituania	12	0	4	0
	Kazahstan	8	0	4	0
	Ucraina	3	0	0	0
	Monaco	3	0	0	0
	Insulele Feroe	2	0	0	0
	Andorra	2	0	0	0
	Gibraltar	1	0	0	0
	Vatican	1	0	0	0
	Lichtenstein	1	0	0	0
PAHO	Statele Unite ale Americii	3482	65	756	9
	Canada	343	1	90	0
	Brazilia	200	0	49	0
	Chile	75	0	14	0
	Peru	71	0	43	0
	Argentina	56	2	11	0
	Panama	55	1	12	0
	Mexic	53	0	12	0
	Columbia	45	0	23	0
	Costa Rica	35	0	13	0
	Ecuador	23	1	0	0
	Venezuela	10	0	0	0
	Paraguay	6	0	0	0
	Uruguay	6	0	0	0
	Guyana Franceza	5	0	0	0
	Cuba	4	0	0	0
	Guyana	4	1	3	0
	Martinica	3	0	0	0
	St Martin	2	0	0	0
	Honduras	2	0	0	0
	Bolivia	2	0	0	0
	St Vincent si Grenadine	1	0	0	0
	St Bartolomeu	1	0	0	0
	Antigua si Barbuda	1	0	1	0
	Bahamas	1	0	1	0
	Guatemala	1	0	0	0
	Surinam	1	0	0	0
	Jamaica	1	0	0	0
Trinidad Tobago	1	0	0	0	
Rep Dominicana	1	0	0	0	
SEARO	Australia	272	3	36	0
	Thailanda	114	1	32	0

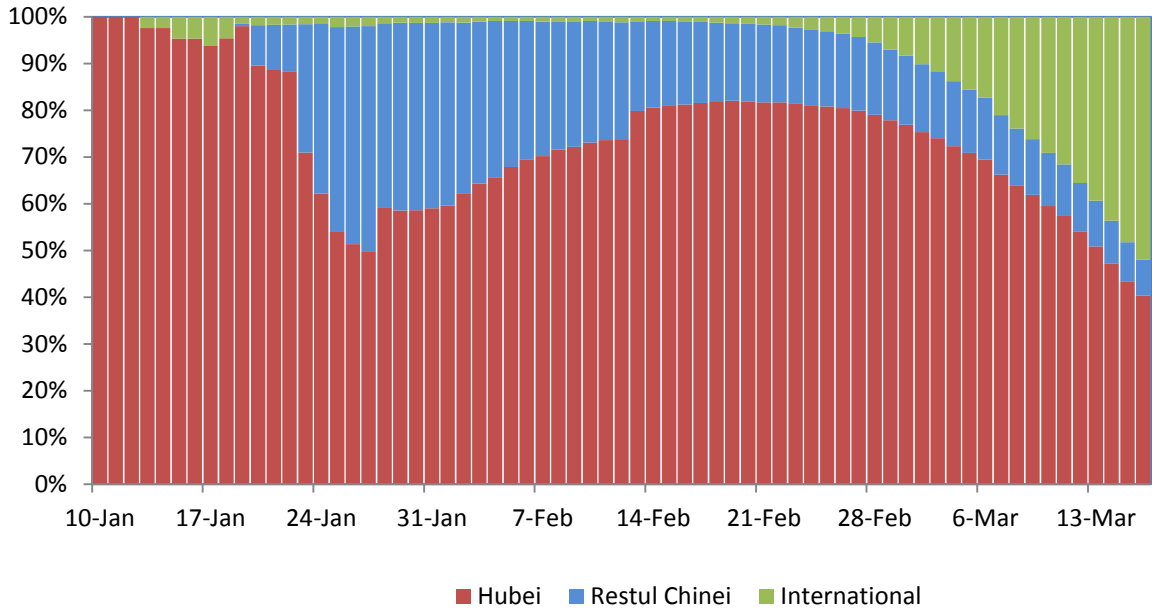
	India	110	2	17	0
	Sri Lanka	19	0	8	0
	Maldiva	13	0	4	0
	Noua Zeelanda	8	0	0	0
	Bangladesh	5	0	2	0
	Reunion	3	0	0	0
	Polinezia Franceza	1	0	0	0
	Bhutan	1	0	0	0
	Nepal	1	0	0	0
WPRO	Rep Populara China*	80861	3214	17	15
	Coreea de Sud	8236	75	74	0
	Japonia	818	24	31	2
	Malaysia	428	0	190	0
	Singapore	226	0	14	0
	Hong Kong RAS	149	4	8	0
	Filipine	140	11	29	5
	Indonezia	117	2	48	1
	Taiwan RPC	59	1	6	0
	Vietnam	57	0	4	0
	Brunei	50	0	10	0
	Macao RAS	10	0	0	0
	Cambogia	5	0	0	0
	Mongolia	1	0	0	0
	Vase de croaziera	Nava Grand Princess	21	0	0
Nava Diamond Princess		712	7	15	0
Total		168.127	6.496	11.898	676

* in provincia Hubei 67.798 cazuri confirmate din care 3.099 decese.

Evolutia zilnica a nr de cazuri confirmate cumulate de infectii cu coronavirus (COVID-19)



Pondere zilnica a cazurilor confirmate cumulate de infectii cu coronavirus (COVID-19) Hubei vs restul Chinei Continentale vs International

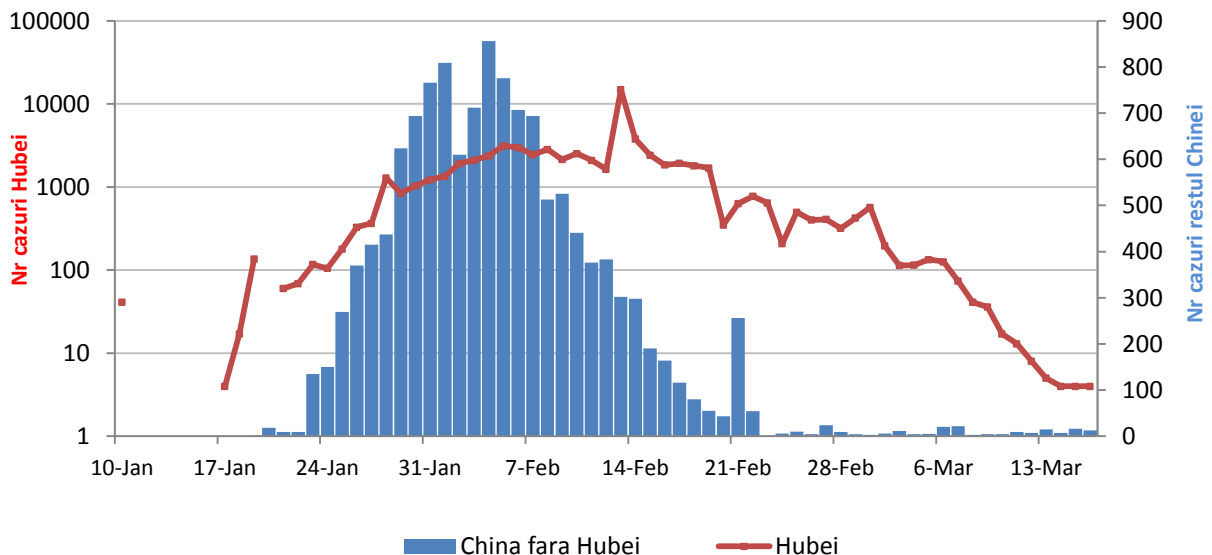


CHINA CONTINENTALA

Situatia in China continentala:

- De la inceputul epidemiei pana in prezent au fost inregistrate **80.861 de cazuri confirmate, din care 3.214 decese**. 83.9% din cazurile confirmate si 96.3% din totalul deceselor s-au inregistrat in regiunea Hubei.
- In ultimele 24 de ore au fost raportate 13 cazuri confirmate in restul provinciilor din China continentala.
- Evolutia din China continentala este pe un **trend descendent** in ultimele saptamani.

Evolutie zilnica a numarului de cazuri confirmate de infectii cu coronavirus (COVID-19) - China Continentala

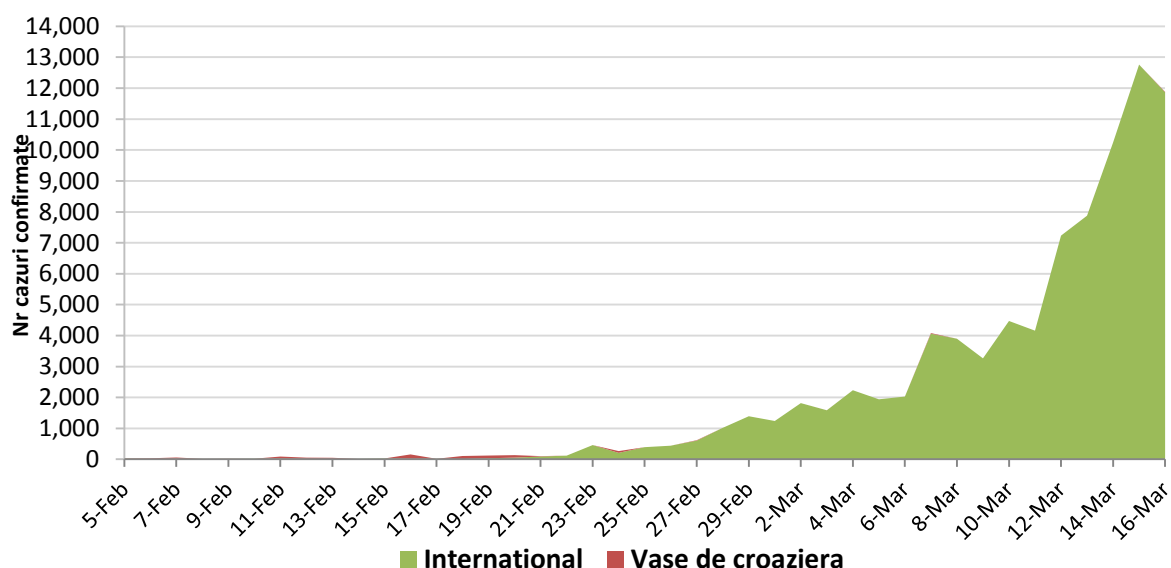


INTERNATIONAL

Situatia la nivel international:

- In afara Chinei continentale au fost raportate pana in prezent **87.226 de cazuri confirmate, din care 3.282 decese**. A fost depasit astfel atat numarul de cazuri confirmate cat si numarul de decese din China.
- Numarul de cazuri confirmate zilnic la nivel international este in continuare mai ridicat decat cel din China continentală.
- **In ultimele 24 de ore** au fost raportate **11.881 cazuri confirmate din care 661 decese**.
- In ultimele trei saptamani **evolutia are un trend ascendent**, prin raportarea unor focare de transmitere comunitara in Coreea de Sud, Japonia, Italia, Franta, Spania, Germania, Statele Unite ale Americii si Iran.

Evolutia zilnica a numarului de cazuri confirmate de infectii cu coronavirus (COVID19) - in afara Chinei Continentale



Situatia in Italia:

- In ultimele 24 de ore au fost raportate **3.590 cazuri confirmate, din care 368 decese**.
- Focarul este localizat in **nordul Italiei in regiunile Lombardia, Veneto, Emila Romagna si Piemonte**.
- Repatitia pe provincii poate fi accesata [aici](#).

Situatia in Romania:

- **Pana in prezent s-au inregistrat 139 de cazuri confirmate** de infectie cu coronavirus
- In ultimele 24 de ore **au fost confirmate 16 cazuri noi de infectie cu coronavirus**. Persoanele au fost izolate pentru tratament in spital. Se continua **anchetele epidemiologice** pentru depistarea si izolarea contactilor.