

Infectii cu coronavirus (COVID-19) - 17.03.2020 ora 09:00

GLOBAL

Evolutia in ultimele 24 de ore:

- La nivel global se inregistreaza **180.069 cazuri confirmate de infectie cu coronavirus**, din care 7080 decese.
- Au fost raportate **11.942 cazuri noi**, din care 584 decese.
- Numarul de **cazuri noi in China continentală** a fost de 20.
- **Cresteri marcate** ale numarului de cazuri au fost inregistrate in **Iran, Statele Unite ale Americii, Italia, Franta, Germania, Olanda, Danemarca si Marea Britanie.**
- Au fost inregistrate **primele cazuri confirmate in Tanzania, Congo Brazzaville, Mayotte, Puerto Rico, Guadalupe, Sf. Lucia si Groenlanda.**

Regiunea OMS	Tara	Nr cazuri confirmate clinic si cu laboratorul	Nr decese	In ultimele 24 de ore	
				Nr cazuri noi	Nr decese
AFRO	Africa de Sud	62	0	11	0
	Algeria	60	4	6	1
	Senegal	27	0	3	0
	Burkina Faso	15	0	13	0
	Rwanda	7	0	2	0
	Ghana	6	0	0	0
	Coasta de Fildes	6	0	2	0
	Camerun	5	0	1	0
	Etiopia	5	0	1	0
	Seychelles	4	0	2	0
	RD Congo	3	0	0	0
	Kenya	3	0	0	0
	Nigeria	2	0	0	0
	Namibia	2	0	0	0
	Tanzania	1	0	1	0
	Mayotte	1	0	1	0
	Congo (Brazzaville)	1	0	1	0
	Gabon	1	0	0	0
	Congo	1	0	0	0
	Guineea ecuatoriala	1	0	0	0
Sudan	1	0	0	0	
Togo	1	0	0	0	
EMRO	Iran	14991	853	1053	129
	Qatar	439	0	38	0
	Bahrain	227	1	13	1
	Pakistan	184	0	131	0

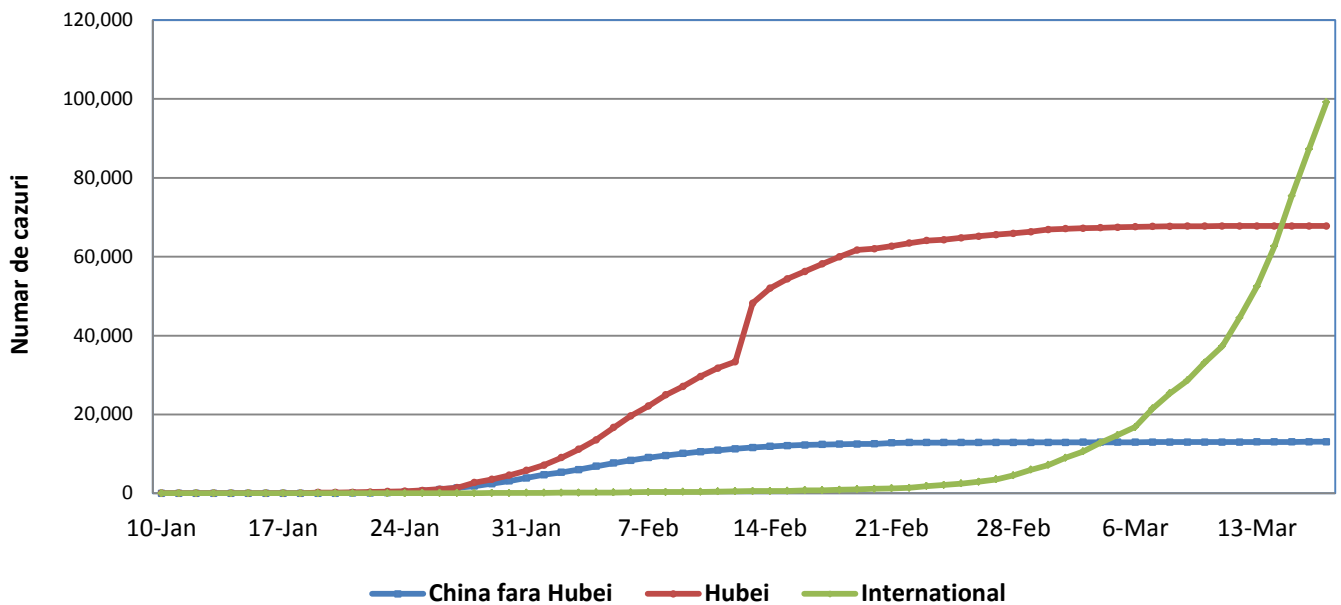
	Egipt	166	2	40	0
	Irak	133	10	9	1
	Arabia Saudita	133	0	30	0
	Kuweit	123	0	11	0
	Liban	109	3	9	0
	Emiratele Arabe Unite	98	0	0	0
	Maroc	37	2	21	0
	Palestina	35	0	0	0
	Iordania	30	0	17	0
	Oman	24	0	2	0
	Afganistan	22	0	15	0
	Tunisia	20	0	0	0
EURO	Italia	27980	2158	3233	349
	Spania	9191	309	1438	21
	Germania	6671	13	807	0
	Franta	6633	148	1210	21
	Elvetia	1680	14	117	1
	Marea Britanie	1543	35	171	0
	Olanda	1413	24	278	4
	Norvegia	1331	3	254	0
	Suedia	1119	8	96	0
	Belgia	1085	3	199	0
	Austria	1016	3	156	2
	Danemarca	914	4	50	4
	Grecia	352	3	21	0
	Cehia	344	0	91	0
	Israel	298	0	85	0
	Finlanda	272	0	29	0
	Slovenia	253	1	34	1
	Portugalia	245	0	0	0
	Irlanda	223	2	54	1
	Estonia	205	0	34	0
	Islanda	180	0	3	0
	Polonia	177	3	52	0
	Romania	168	0	29	0
	San Marino	98	5	0	0
	Rusia	93	0	30	0
	Luxemburg	81	1	22	0
	Slovacia	72	0	11	0
	Serbia	57	0	9	0
	Croatia	57	0	11	0
	Bulgaria	51	2	0	0
Turcia	47	0	29	0	
Albania	42	1	0	0	
Belarus	36	0	9	0	

	Letonia	34	0	4	0
	Georgia	33	0	0	0
	Cipru	33	0	12	0
	Ungaria	32	1	0	0
	Armenia	28	0	2	0
	Azerbaidjan	25	1	2	0
	Bosnia Hertegovina	24	0	0	0
	Moldova	23	0	0	0
	Malta	18	0	0	0
	Macedonia de Nord	18	0	0	0
	Lituania	17	0	5	0
	Andorra	15	0	13	0
	Kazahstan	8	0	0	0
	Ucraina	7	0	4	0
	Liechtenstein	4	0	4	0
	Monaco	3	0	0	0
	Insulele Feroe	2	0	0	0
	Gibraltar	1	0	0	0
	Vatican	1	0	0	0
	Lichtenstein	1	0	0	0
	Statele Unite ale Americii	4629	90	1147	25
	Canada	424	4	81	3
	Brazilia	234	0	34	0
	Chile	156	0	81	0
	Peru	71	0	0	0
	Panama	69	1	14	0
	Columbia	57	0	12	0
	Argentina	56	2	0	0
	Mexic	53	0	0	0
	Costa Rica	41	0	6	0
	Venezuela	33	0	23	0
	Uruguay	29	0	23	0
	Ecuador	23	1	0	0
	Paraguay	9	0	3	0
	Guyana Franceza	5	0	0	0
	Cuba	4	0	0	0
	Guyana	4	1	0	0
	Martinica	3	0	0	0
	Puerto Rico	3	0	3	0
	Guadelupe	3	0	3	0
	St Martin	2	0	0	0
	Honduras	2	0	0	0
	Bolivia	2	0	0	0
	Groenlanda	1	0	1	0
	Sf Lucia	1	0	1	0
	St Vincent si Grenadine	1	0	0	0
PAHO					

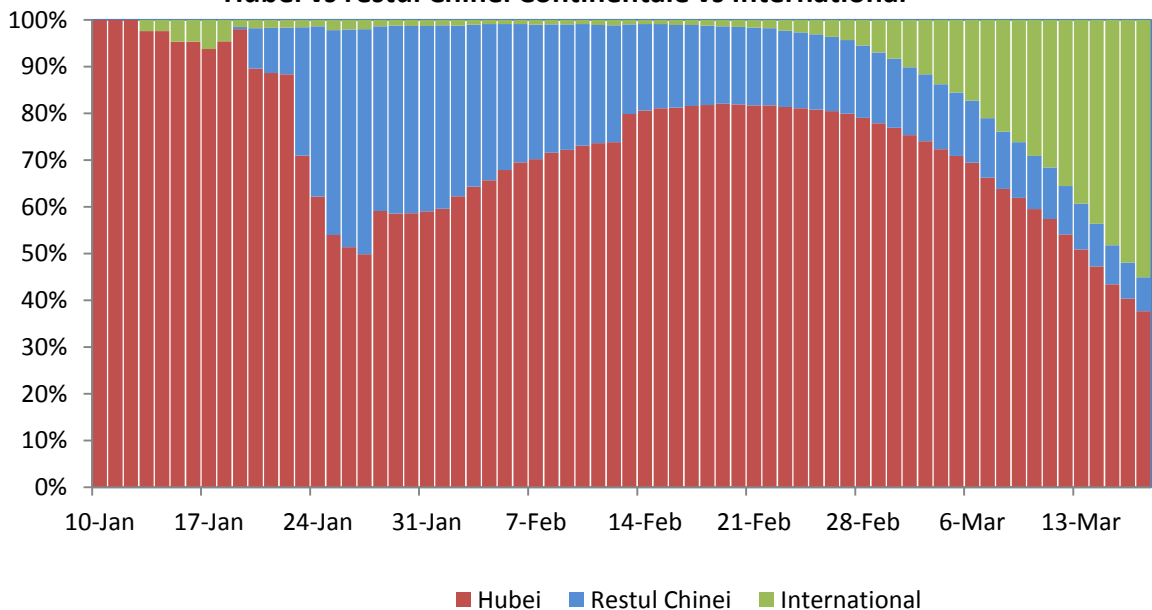
	St Bartolomeu	1	0	0	0
	Antigua si Barbuda	1	0	0	0
	Bahamas	1	0	0	0
	Guatemala	1	0	0	0
	Surinam	1	0	0	0
	Jamaica	1	0	0	0
	Trinidad Tobago	1	0	0	0
	Rep Dominicana	1	0	0	0
SEARO	Australia	375	5	103	2
	Thailanda	147	1	33	0
	India	117	2	7	0
	Sri Lanka	29	0	10	0
	Maldive	13	0	0	0
	Noua Zeelanda	8	0	0	0
	Bangladesh	8	0	3	0
	Reunion	6	0	3	0
	Polinezia Franceza	1	0	0	0
	Bhutan	1	0	0	0
	Nepal	1	0	0	0
WPRO	Rep Populara China*	80881	3226	20	12
	Coreea de Sud	8320	81	84	6
	Japonia	835	24	17	0
	Malaysia	553	0	125	0
	Singapore	243	0	17	0
	Hong Kong RAS	157	4	8	0
	Filipine	142	11	2	0
	Indonezia	134	2	17	0
	Taiwan RPC	67	1	8	0
	Vietnam	61	0	4	0
	Brunei	54	0	4	0
	Macao RAS	12	0	2	0
	Cambogia	7	0	2	0
	Mongolia	1	0	0	0
Vase de croaziera	Nava Grand Princess	21	0	0	0
	Nava Diamond Princess	712	7	0	0
Total		180.069	7.080	11.942	584

* in provincia Hubei 67.799 cazuri confirmate din care 3.099 decese.

Evolutia zilnica a nr de cazuri confirmate cumulate de infectii cu coronavirus (COVID-19)



Pondere zilnica a cazurilor confirmate cumulate de infectii cu coronavirus (COVID-19) Hubei vs restul Chinei Continentale vs International

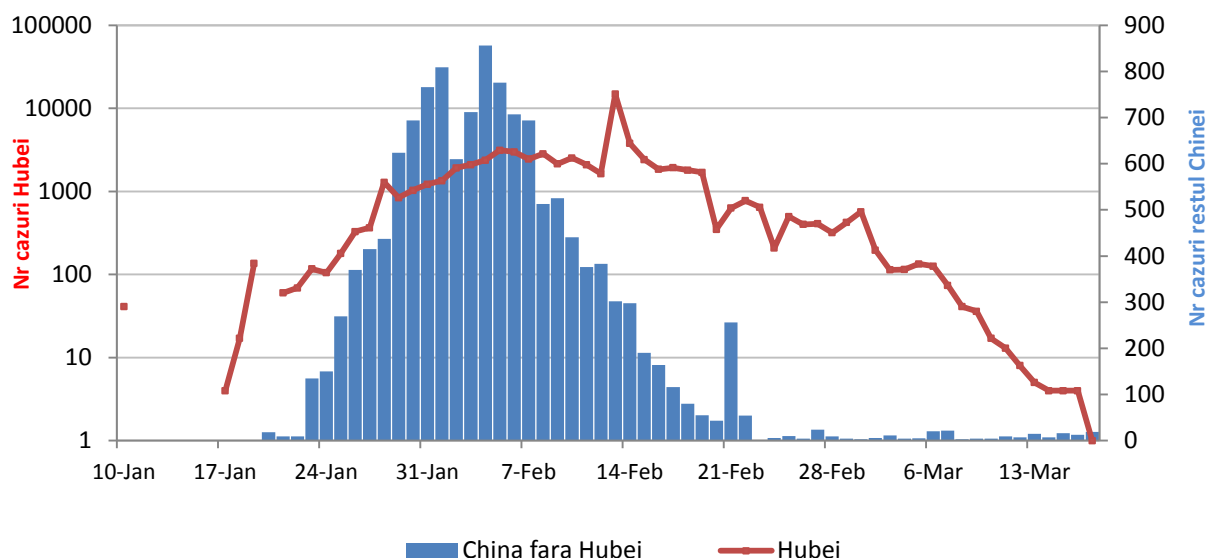


CHINA CONTINENTALA

Situatia in China continentala:

- De la inceputul epidemiei pana in prezent au fost inregistrate **80.881 de cazuri confirmate, din care 3.226 decese**. 83.9% din cazurile confirmate si 96.3% din totalul deceselor s-au inregistrat in regiunea Hubei.
- In ultimele 24 de ore au fost raportate 19 cazuri confirmate in restul provinciilor din China continentala si doar **1 caz in provincia Hubei**.
- Evolutia din China continentala este pe un **trend descendent** in ultimele saptamani.

Evolutie zilnica a numarului de cazuri confirmate de infectii cu coronavirus (COVID-19) - China Continentala

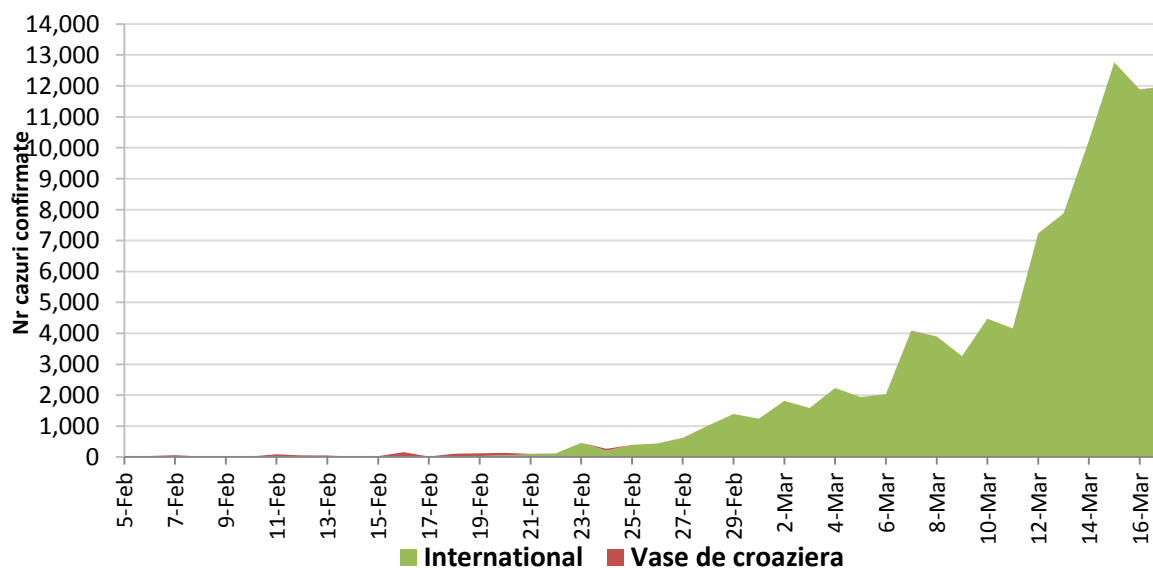


INTERNATIONAL

Situatia la nivel international:

- In afara Chinei continentale au fost raportate pana in prezent **99.188 de cazuri confirmate, din care 3.854 decese**. A fost depasit astfel atat numarul de cazuri confirmate cat si numarul de decese din China.
- **In ultimele 24 de ore** au fost raportate **11.922 cazuri confirmate din care 572 decese**.
- In ultimele trei saptamani **evolutia are un trend ascendent**, prin raportarea unor focare de transmitere comunitara in Coreea de Sud, Japonia, Italia, Franta, Spania, Germania, Statele Unite ale Americii si Iran.

Evolutia zilnica a numarului de cazuri confirmate de infectii cu coronavirus (COVID19) - in afara Chinei Continentale



Situatia in Italia:

- In ultimele 24 de ore au fost raportate **3.233 cazuri confirmate, din care 349 decese.**
- Focarul este localizat in **nordul Italiei in regiunile Lombardia, Veneto, Emila Romagna si Piemonte.**
- Repatitia pe provincii poate fi accesata [aici](#).

Situatia in Romania:

- **Pana in prezent** s-au inregistrat **168 de cazuri confirmate** de infectie cu coronavirus
- In ultimele 24 de ore **au fost confirmate 29 cazuri noi de infectie cu coronavirus.** Persoanele au fost izolate pentru tratament in spital. Se continua **anchetele epidemiologice** pentru depistarea si izolarea contactilor.