

## Infectii cu coronavirus (COVID-19) - 5.04.2020 ora 09:00

### GLOBAL

#### Evolutia in ultimele 24 de ore:

- La nivel global se inregistreaza **1.166.671 cazuri confirmate de infectie cu coronavirus**, din care **64.244 decese**.
- Au fost raportate **80.653 cazuri noi**, din care 5.079 decese.
- **Cresteri marcate** ale numarului de cazuri au fost inregistrate in **Statele Unite ale Americii, Italia, Spania, Franta, Iran, Turcia, Belgia, Olanda si Marea Britanie**.

Regiunea OMS	Tara	Nr cazuri confirmate clinic si cu laboratorul	Nr decese	In ultimele 24 de ore	
				Nr cazuri noi	Nr decese
AFRO	Algeria	1251	130	80	25
	RD Congo	154	18	20	5
	Burkina Faso	318	16	16	0
	Africa de Sud	1585	9	80	4
	Camerun	555	9	46	1
	Mauritius	196	7	10	0
	Ghana	205	5	0	0
	Congo (Brazzaville)	45	5	4	2
	Nigeria	214	4	13	0
	Kenya	126	4	4	0
	Etiopia	41	3	0	0
	Togo	41	3	1	1
	Senegal	219	2	12	1
	Mayotte	128	2	0	0
	Sudan	10	2	0	0
	Angola	8	2	0	0
	Coasta de Fildes	245	1	51	0
	Gabon	21	1	0	0
	Tanzania	20	1	0	0
	Zimbabwe	9	1	0	0
	Gambia	4	1	0	0
	Rwanda	102	0	13	0
	Madagascar	70	0	0	0
	Uganda	48	0	0	0
	Zambia	39	0	0	0
	Guineea ecuatoriala	16	0	0	0
	Namibia	14	0	0	0
	Seychelles	10	0	0	0
	Rep Centrafricana	9	0	1	0

	Somalia	7	0	0	0
	Benin	6	0	0	0
	Liberia	6	0	0	0
	Congo	1	0	0	0
<b>EMRO</b>	Iran	55743	3452	2560	158
	Pakistan	2714	40	256	5
	Arabia Saudita	2039	25	154	4
	Emiratele Arabe Unite	1505	10	241	2
	Qatar	1325	5	250	0
	Egipt	1070	71	85	5
	Maroc	919	59	128	11
	Irak	820	54	0	0
	Bahrain	688	4	16	0
	Liban	508	17	0	0
	Tunisia	495	18	0	0
	Kuweit	479	1	62	1
	Iordania	323	5	13	0
	Oman	277	2	25	0
	Afganistan	269	5	0	0
	Palestina	216	1	23	0
Siria	16	3	0	0	
<b>EURO</b>	Italia	125016	15362	4735	681
	Spania	124736	11744	7026	809
	Germania	85778	1158	6082	141
	Franta	68605	7560	4267	1053
	Marea Britanie	41903	4450	3735	0
	Turcia	23934	501	3013	76
	Elvetia	19985	637	283	33
	Belgia	18431	1283	1661	140
	Olanda	16627	1651	904	164
	Austria	11781	186	398	18
	Portugalia	10524	266	638	20
	Israel	7861	43	433	3
	Suedia	6443	373	365	40
	Norvegia	5551	62	195	14
	Rusia	4731	43	582	9
	Irlanda	4604	137	325	17
	Cehia	4362	59	271	6
	Danemarca	4077	161	320	22
	Polonia	3627	79	244	8
	Romania	3613	141	430	8
Luxemburg	2729	31	117	0	
Finlanda	1882	25	267	5	
Grecia	1673	68	60	9	

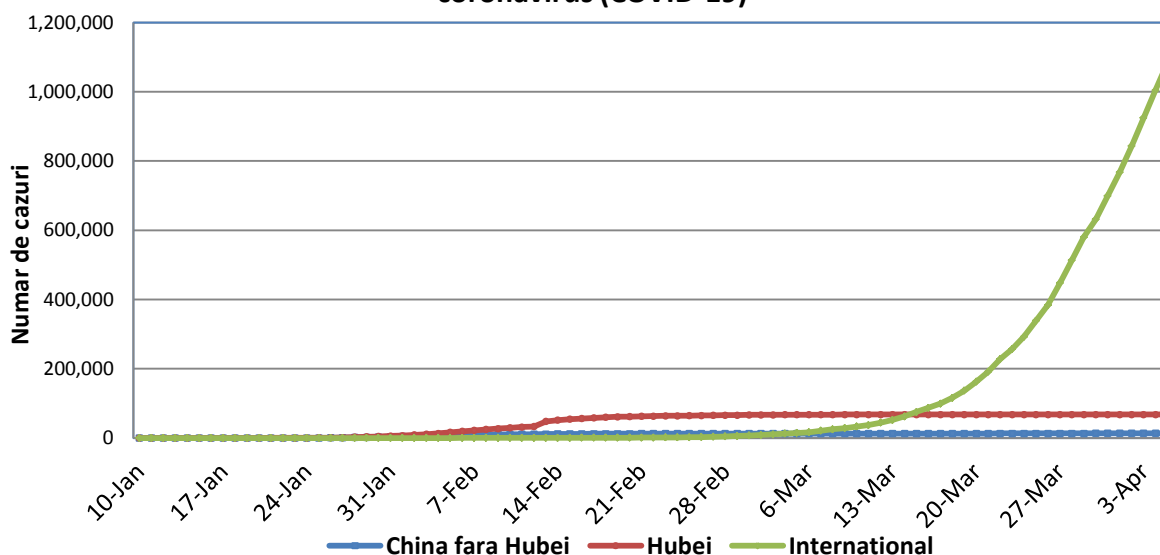
	Serbia	1608	40	132	9
	Islanda	1417	4	53	0
	Ucraina	1225	32	153	5
	Croatia	1126	12	47	4
	Estonia	1018	13	57	1
	Slovenia	977	22	43	1
	Lituania	771	10	75	1
	Armenia	770	7	34	0
	Moldova	752	12	161	4
	Ungaria	678	32	46	6
	Bosnia Hertegovina	624	21	49	5
	Kazahstan	551	5	116	2
	Letonia	509	1	16	0
	Bulgaria	485	14	0	0
	Macedonia de Nord	483	17	53	4
	Slovacia	471	1	21	0
	Andorra	466	17	27	1
	Azerbaidjan	443	5	0	0
	Cipru	426	11	30	1
	Belarus	394	5	43	1
	Albania	333	18	29	2
	Uzbekistan	263	3	36	0
	San Marino	252	32	7	2
	Malta	213	0	11	0
	Insulele Feroe	179	0	2	0
	Muntenegru	174	2	54	0
	Georgia	157	0	9	0
	Kargazstan	144	1	14	1
	Gibraltar	95	1	14	1
	Liechtenstein	76	0	1	0
	Monaco	66	1	2	0
	Kosovo	31	1	0	0
	Vatican	6	0	0	0
<b>PAHO</b>	Statele Unite ale Americii	311544	8488	33591	1336
	Canada	14018	233	1473	45
	Brazilia	9056	359	0	0
	Chile	4161	27	424	5
	Ecuador	3163	146	0	0
	Mexic	1890	79	202	19
	Panama	1801	46	484	14
	Peru	1746	73	332	18
	Rep Dominicana	1488	68	108	8
	Argentina	1451	80	98	0
	Columbia	1267	32	0	7
	Costa Rica	396	2	21	0

	Uruguay	386	4	0	0
	Puerto Rico	378	15	62	3
	Cuba	269	6	36	0
	Honduras	222	15	3	1
	Venezuela	144	3	0	0
	Martinica	138	3	7	0
	Bolivia	132	9	9	1
	Guadelupe	130	7	2	1
	Trinidad Tobago	97	6	7	1
	Paraguay	96	3	4	0
	Aruba	62	0	2	0
	Guyana Franceza	57	0	2	0
	Barbados	45	0	0	0
	Jamaica	44	3	0	0
	El Salvador	41	2	0	0
	Guatemala	39	1	0	0
	Guyana	23	4	4	2
	St Martin	21	0	0	0
	Bahamas	21	1	0	0
	Haiti	16	0	0	0
	Sf Lucia	13	0	0	0
	Groenlanda	10	0	0	0
	Surinam	9	0	0	0
	Antigua si Barbuda	7	0	0	0
	St Bartolomeu	6	0	0	0
	Nicaragua	5	1	0	0
	St Vincent si Grenadine	1	0	0	0
<b>SEARO</b>	Australia	6557	34	0	1
	India	3374	84	827	22
	Thailanda	2169	23	102	3
	Noua Zeelanda	1039	1	89	0
	Reunion	308	0	0	0
	Sri Lanka	150	3	0	0
	Guam	77	3	0	0
	Bangladesh	70	8	9	2
	Polinezia Franceza	39	0	2	0
	Maldive	19	0	0	0
	Noua Caledonie	18	0	0	0
	Fiji	7	0	0	0
	Nepal	5	0	0	0
	Bhutan	4	0	0	0
<b>WPRO</b>	Rep Populara China*	81669	3329	30	3
	Coreea de Sud	10237	183	81	6
	Japonia	3497	84	355	6
	Malaysia	3483	57	150	4
	Filipine	3094	144	76	8
	Indonezia	2092	191	106	10

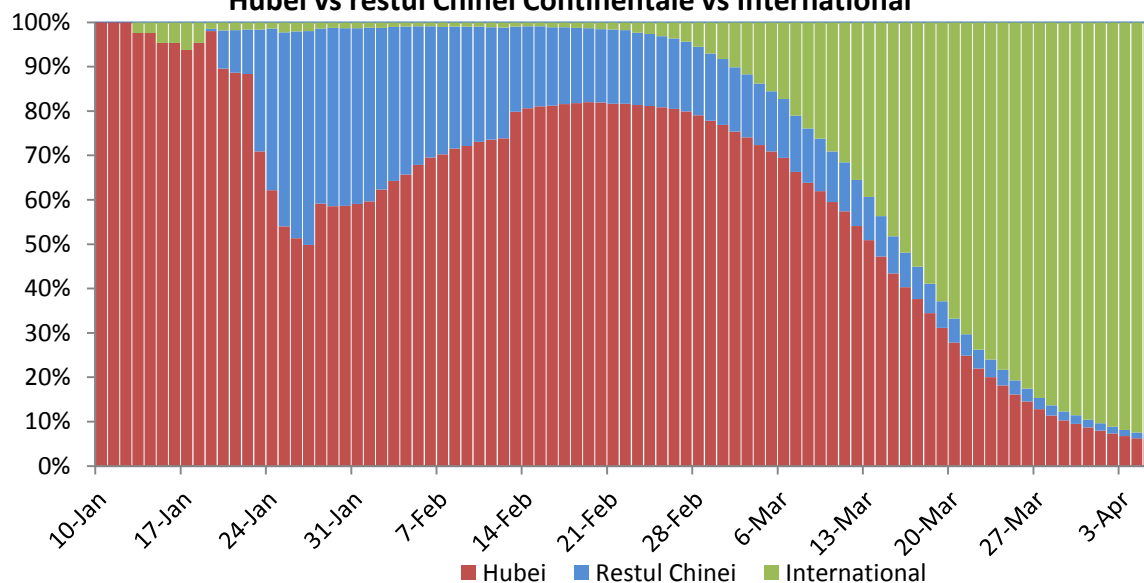
	Singapore	1189	6	75	1
	Hong Kong RAS	862	4	17	0
	Taiwan RPC	355	5	7	0
	Vietnam	239	0	0	0
	Brunei	135	1	1	0
	Cambogia	114	0	4	0
	Macao RAS	44	0	1	0
	Mongolia	14	0	0	0
<b>Vase de croaziera</b>	Nava Grand Princess	21	0	0	0
	Nava Diamond Princess	712	10	0	0
	<b>Total</b>	<b>1.166.771</b>	<b>64.244</b>	<b>80.653</b>	<b>5.079</b>

\* in provincia Hubei 67.803 cazuri confirmate din care 3.210 decese.

### Evolutia zilnica a nr de cazuri confirmate cumulate de infectii cu coronavirus (COVID-19)



### Pondere zilnica a cazurilor confirmate cumulate de infectii cu coronavirus (COVID-19) Hubei vs restul Chinei Continentale vs International

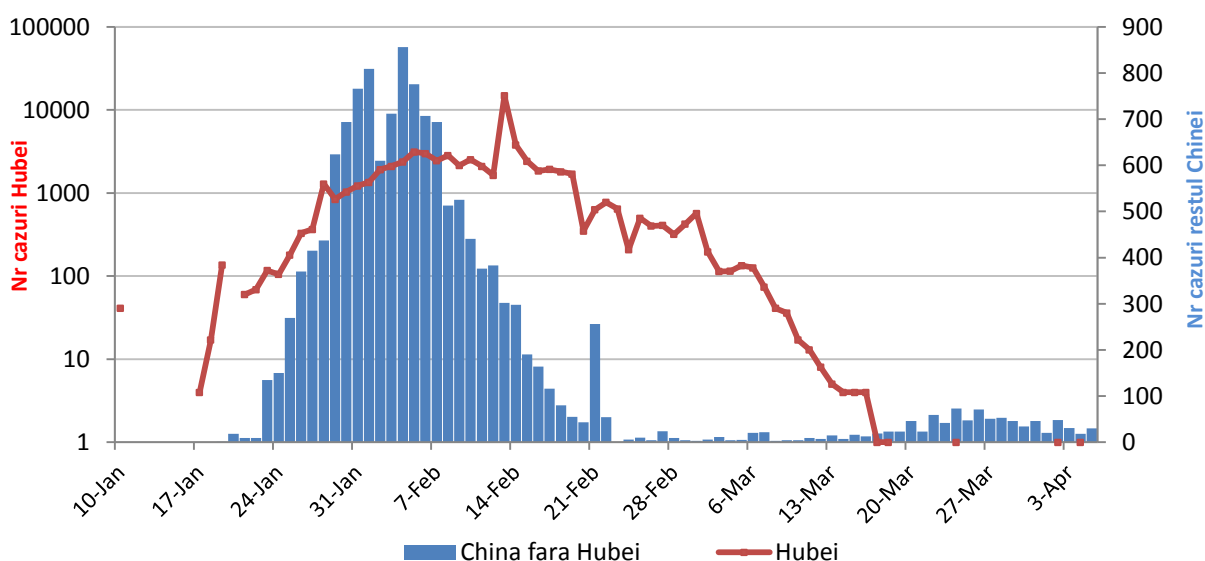


## CHINA CONTINENTALA

Situatia in China continentala:

- De la inceputul epidemiei pana in prezent au fost inregistrate **81.669 de cazuri confirmate, din care 3.329 decese**. 80% din cazurile confirmate si 96.4% din totalul deceselor s-au inregistrat in regiunea Hubei.
- In ultimele 24 de ore au fost raportate 30 cazuri confirmate in restul provinciilor din China continentala si **niciun caz nou in provincia Hubei**.
- Evolutia din China continentala este pe un **trend descendent** in ultimele saptamani.

**Evolutie zilnica a numarului de cazuri confirmate de infectii cu coronavirus (COVID-19) - China Continentala**

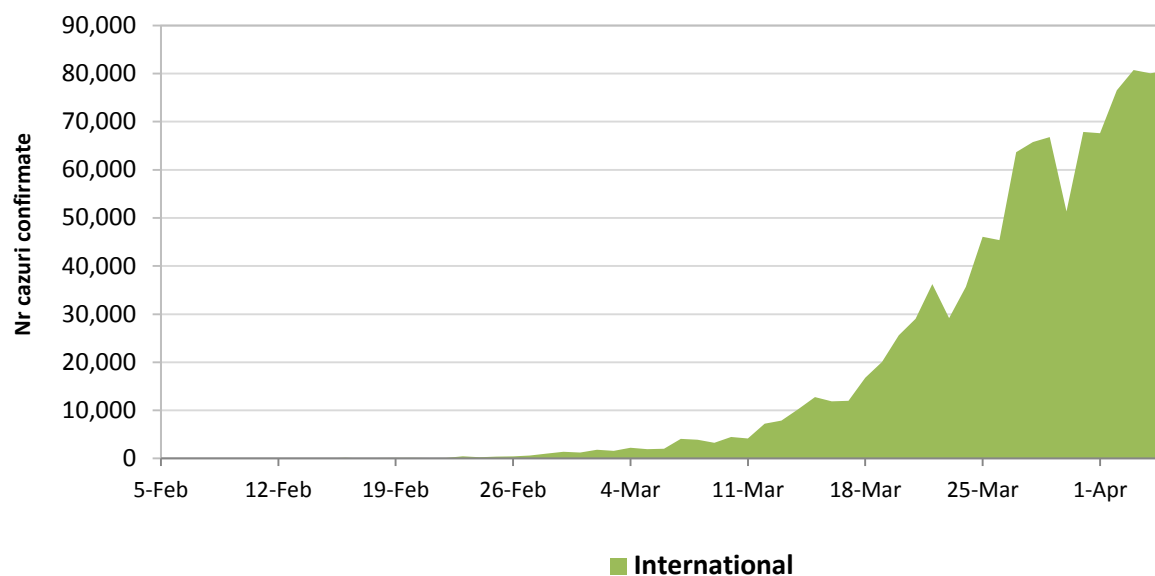


## INTERNATIONAL

Situatia la nivel international:

- In afara Chinei continentale au fost raportate pana in prezent **1.085.102 de cazuri confirmate, din care 60.915 decese**. A fost depasit atat numarul de cazuri confirmate cat si numarul de decese din China.
- **In ultimele 24 de ore** au fost raportate **80.623 cazuri confirmate din care 5.076 decese**.
- In ultimele patru saptamani **evolutia are un trend ascendent**, prin raportarea unor focare de transmitere comunitara in Italia, Franta, Spania, Germania, Statele Unite ale Americii si Iran.

## Evolutia zilnica a numarului de cazuri confirmate de infectii cu coronavirus (COVID19) - in afara Chinei Continentale



### Situatia in Italia:

- In ultimele 24 de ore au fost raportate **4.735 cazuri confirmate, din care 681 decese.**
- Focarul este localizat in **nordul Italiei in regiunile Lombardia, Veneto, Emila Romagna si Piemonte.**
- Situatia pe provincii poate fi acesata [aici](#).

### Situatia in Romania:

- **Pana la data de 4 aprilie ora 13.00** s-au inregistrat **3.613 de cazuri confirmate** de infectie cu coronavirus, din care 141 decese, fiind **confirmate 430 cazuri noi de infectie cu coronavirus.** Persoanele au fost izolate pentru tratament in spital. Se continua **anchetele epidemiologice** pentru depistarea si izolarea contactilor.