

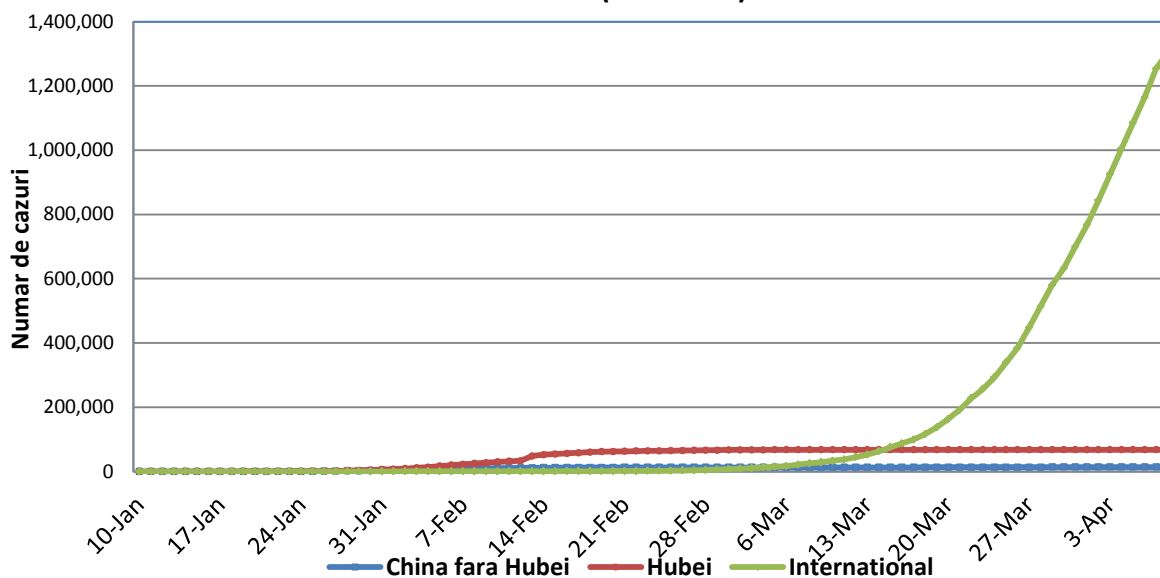
## Infectii cu coronavirus (COVID-19) - 8.04.2020 ora 09:00

### GLOBAL

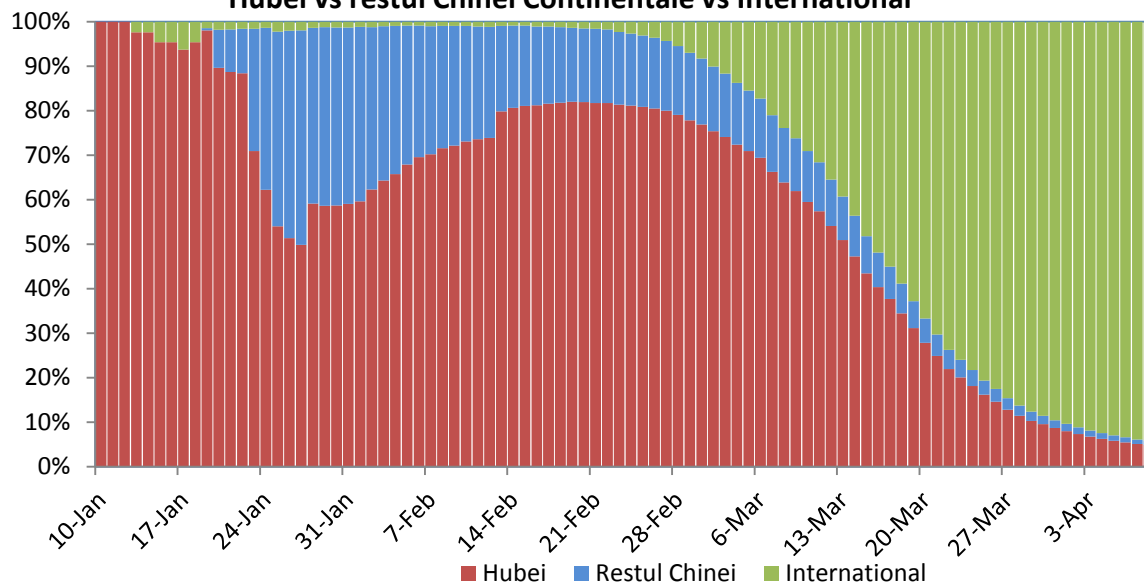
#### Evolutia in ultimele 24 de ore:

- La nivel global se inregistreaza **1.385.622 cazuri confirmate de infectie cu coronavirus**, din care **81.249 decese**.
- Au fost raportate **75.137 cazuri noi**, din care 6.849 decese.
- **Cresteri marcate** ale numarului de cazuri au fost inregistrate in **Statele Unite ale Americii, Italia, Spania, Franta, Iran, Turcia, Belgia, Olanda si Marea Britanie**.

**Evolutia zilnica a nr de cazuri confirmate cumulate de infectii cu coronavirus (COVID-19)**



**Pondere zilnica a cazurilor confirmate cumulate de infectii cu coronavirus (COVID-19) Hubei vs restul Chinei Continentale vs International**



## EUROPA

### **Situatia in Italia:**

- In ultimele 24 de ore au fost raportate **3.346 cazuri confirmate, din care 604 decese.**
- Focarul este localizat in **nordul Italiei in regiunile Lombardia, Veneto, Emila Romagna si Piemonte.**
- Situatia pe provincii poate fi accesata [aici](#).

### **Situatia in Spania:**

- In ultimele 24 de ore au fost raportate **5.478 cazuri confirmate, din care 743 decese.**
- Regiunile mai afectate sunt **Madrid, Cataluna si Castilla La Mancha.**
- Situatia pe provincii poate fi accesata [aici](#).

### **Situatia in Germania:**

- In ultimele 24 de ore au fost raportate **3.834 cazuri confirmate, din care 173 decese.**
- Regiunile mai afectate sunt **Bayern, Nordrhein-Westfalen si Baden-Wurtemberg.**
- Situatia pe provincii poate fi accesata [aici](#).

### **Situatia in Franta:**

- In ultimele 24 de ore au fost raportate **3.777 cazuri confirmate, din care 1.402 decese.**
- Regiunile mai afectate sunt **Ile de France, Grand Est si Auvergne-Rhone-Alpes.**
- Situatia pe provincii poate fi accesata [aici](#).

### **Situatia in Elvetia:**

- In ultimele 24 de ore au fost raportate **1.063 cazuri confirmate, din care 87 decese.**
- Cantoanele mai afectate sunt **Vaud, Geneva, Tessin si Zurich.**
- Situatia pe provincii poate fi accesata [aici](#).

### **Situatia in Belgia:**

- In ultimele 24 de ore au fost raportate **1.380 cazuri confirmate, din care 403 decese.**
- Regiunile mai afectate sunt **Flandre, Wallonie si Bruxelles.**
- Situatia pe provincii poate fi accesata [aici](#).

### **Situatia in Olanda:**

- In ultimele 24 de ore au fost raportate **777 cazuri confirmate, din care 234 decese.**
- Regiunile mai afectate sunt **Noord Brabant, Noord Holland si Zuid Holland.**
- Situatia pe provincii poate fi accesata [aici](#).

### **Situatia in Austria:**

- In ultimele 24 de ore au fost raportate **314 cazuri confirmate, din care 16 decese.**
- Regiunile mai afectate sunt **Viena, Graz si Landeck.**
- Situatia pe provincii poate fi accesata [aici](#).

### **Situatia in Romania:**

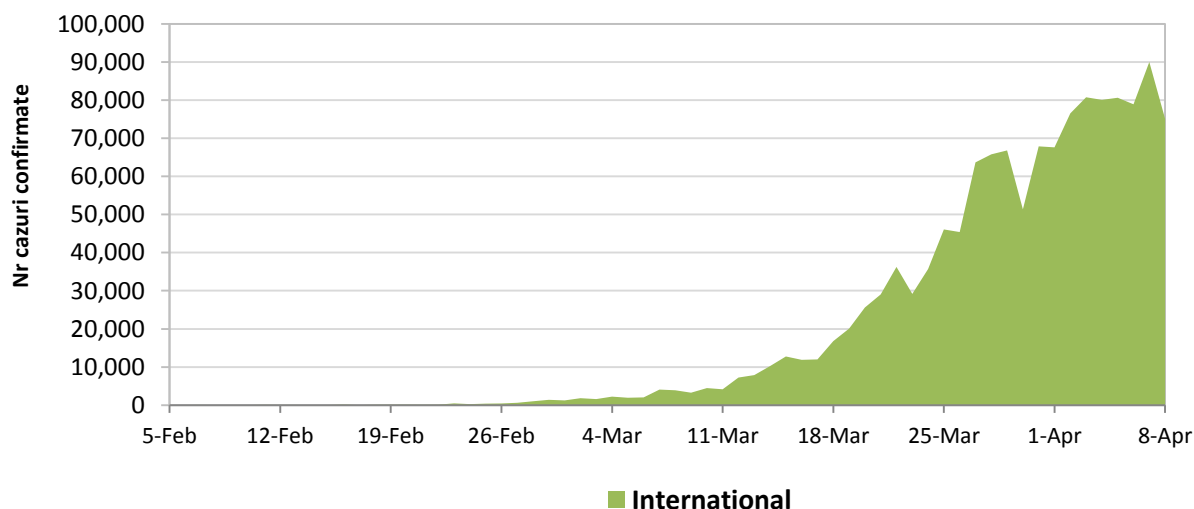
- **Pana la data de 7 aprilie ora 13.00** s-au inregistrat **4.417 de cazuri confirmate** de infectie cu coronavirus, din care 196 decese, fiind **confirmate 360 cazuri noi de infectie cu coronavirus.** Persoanele au fost izolate pentru tratament in spital. Se continua **anchetele epidemiologice** pentru depistarea si izolarea contactilor.

## INTERNATIONAL

### Situatia la nivel international:

- In afara Chinei continentale au fost raportate pana in prezent **1.303.817 de cazuri confirmate, din care 77.916 decese**. A fost depasit atat numarul de cazuri confirmate cat si numarul de decese din China.
- **In ultimele 24 de ore** au fost raportate **75.072 cazuri confirmate din care 6.846 decese**.
- In ultimele patru saptamani **evolutia are un trend ascendent**, prin raportarea unor focare de transmitere comunitara in Italia, Franta, Spania, Germania, Statele Unite ale Americii si Iran.

### Evolutia zilnica a numarului de cazuri confirmate de infectii cu coronavirus (COVID19) - in afara Chinei Continentale

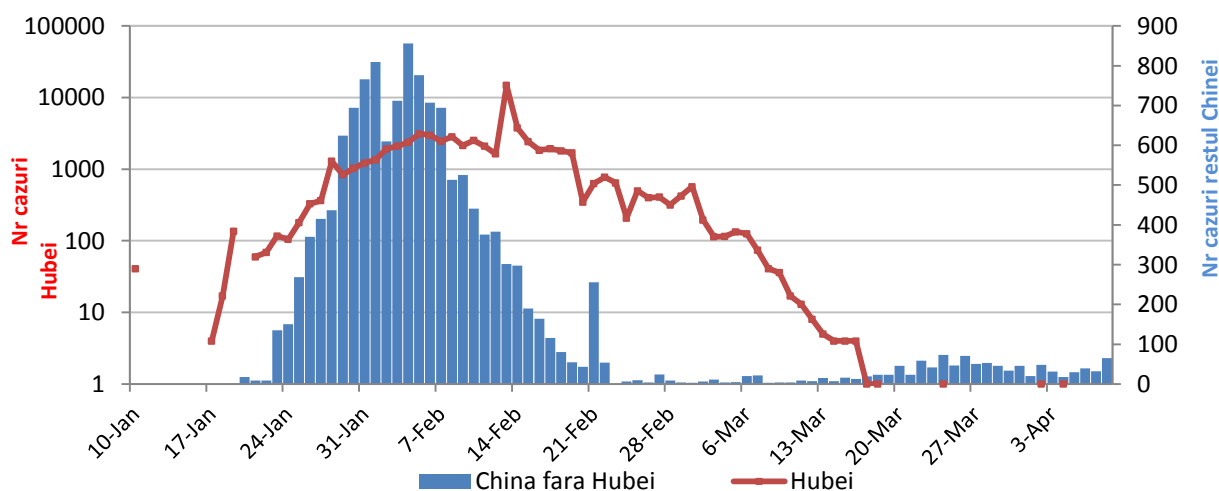


## CHINA CONTINENTALA

### Situatia in China continentala:

- De la inceputul epidemiei pana in prezent au fost inregistrate **81.805 de cazuri confirmate, din care 3.333 decese**. 80% din cazurile confirmate si 96.4% din totalul deceselor s-au inregistrat in regiunea Hubei.
- In ultimele 24 de ore au fost raportate 65 cazuri confirmate in restul provinciilor din China continentala si **niciun caz nou in provincia Hubei**.

### Evolutie zilnica a numarului de cazuri confirmate de infectii cu coronavirus (COVID-19) -



**Tabel cazuri confirmate si decese la nivel global**

Regiunea OMS	Tara	Nr cazuri confirmate clinic si cu laboratorul	Nr decese	In ultimele 24 de ore	
				Nr cazuri noi	Nr decese
<b>AFRO</b>	Africa de Sud	1686	12	0	1
	Algeria	1423	173	172	43
	Camerun	685	9	27	0
	Burkina Faso	384	19	20	1
	Coasta de Fildes	349	3	26	0
	Ghana	287	5	73	0
	Mauritius	268	7	24	0
	Nigeria	254	6	16	1
	Senegal	222	2	0	0
	RD Congo	180	18	19	0
	Kenya	172	6	14	0
	Mayotte	164	2	17	0
	Rwanda	105	0	0	0
	Madagascar	88	0	6	0
	Togo	65	3	13	0
	Congo (Brazzaville)	60	5	11	0
	Uganda	52	0	0	0
	Etiopia	52	3	8	0
	Zambia	39	1	0	0
	Gabon	33	1	3	0
	Tanzania	24	1	0	0
	Benin	22	1	0	0
	Angola	17	2	1	0
	Guineea ecuatoriala	16	0	0	0
	Namibia	16	0	0	0
	Sudan	14	2	4	0
	Liberia	14	3	8	3
	Seychelles	11	0	1	0
	Zimbabwe	11	2	2	1
	Rep Centrafricana	10	0	1	0
Somalia	8	0	1	0	
Gambia	4	1	0	0	
Congo	1	0	0	0	
<b>EMRO</b>	Iran	62589	3872	2089	133
	Pakistan	4004	55	346	3
	Arabia Saudita	2795	41	190	3
	Emiratele Arabe Unite	2359	12	283	1
	Qatar	2057	6	225	1
	Egipt	1450	94	128	9
	Maroc	1184	90	64	10
	Irak	1122	65	91	1

	Bahrain	811	4	111	0
	Kuweit	743	1	78	0
	Tunisia	623	23	27	1
	Liban	548	19	7	0
	Afganistan	423	11	56	4
	Oman	371	2	40	0
	Iordania	353	6	4	1
	Palestina	254	1	1	0
	Siria	19	3	0	0
<b>EURO</b>	Spania	140510	13798	5478	743
	Italia	135893	17127	3346	604
	Germania	99225	1607	3834	173
	Franta	78167	10328	3777	1402
	Marea Britanie	55242	6159	3634	245
	Turcia	34109	725	3892	76
	Elvetia	22253	821	1063	87
	Belgia	22194	2035	1380	403
	Olanda	19580	2101	777	234
	Portugalia	12442	345	712	34
	Austria	12297	220	314	16
	Israel	9248	65	344	8
	Suedia	7693	591	487	114
	Rusia	7497	58	1154	11
	Norvegia	5903	89	141	13
	Irlanda	5709	210	345	36
	Danemarca	5071	203	390	16
	Polonia	4848	129	435	22
	Cehia	4822	88	87	10
	Romania	4417	198	360	41
	Luxemburg	2970	41	166	5
	Serbia	2365	61	165	3
	Finlanda	2308	34	132	6
	Grecia	1832	81	77	2
	Islanda	1586	6	24	0
	Ucraina	1462	45	143	7
	Croatia	1222	16	0	1
	Estonia	1149	21	41	6
	Moldova	1056	19	91	2
	Slovenia	1021	30	0	0
	Lituania	880	14	37	0
	Belarus	861	13	161	0
Armenia	853	8	20	0	
Ungaria	817	47	73	9	
Azerbaidjan	717	8	76	1	

	Kazahstan	704	6	75	0
	Bosnia Hertegovina	695	29	21	0
	Slovacia	581	2	47	1
	Bulgaria	577	22	28	2
	Macedonia de Nord	570	21	0	0
	Letonia	548	2	6	1
	Andorra	545	22	19	1
	Cipru	495	14	49	3
	Uzbekistan	472	3	82	0
	Albania	383	22	6	0
	Malta	293	0	52	0
	San Marino	277	32	11	0
	Muntenegru	233	2	0	0
	Kargazstan	228	4	12	0
	Georgia	195	2	7	0
	Insulele Feroe	181	0	0	0
	Gibraltar	103	1	0	0
	Monaco	79	1	2	0
	Liechtenstein	78	0	1	0
	Kosovo	31	1	0	0
	Vatican	6	0	0	0
	<b>Statele Unite ale Americii</b>	<b>398809</b>	<b>12895</b>	<b>30730</b>	<b>1972</b>
	Canada	17897	381	1231	58
	Brazilia	13717	667	1661	114
	Chile	5116	43	301	9
	Ecuador	3747	191	0	11
	Peru	2954	107	673	24
	Mexic	2785	141	346	16
	Panama	2100	55	0	0
	Rep Dominicana	1828	86	340	18
	Argentina	1715	60	87	0
	Columbia	1579	46	0	0
	Puerto Rico	513	21	61	3
	Costa Rica	454	2	19	0
	Uruguay	424	7	9	1
	Cuba	350	9	30	1
	Honduras	298	22	30	0
	Bolivia	183	11	26	1
	Venezuela	159	3	15	0
	Martinica	149	4	4	1
	Guadelupe	135	7	1	0
	Paraguay	113	5	0	0
	Trinidad Tobago	105	8	2	2
	El Salvador	69	3	7	0
	Guyana Franceza	66	0	0	0
	Aruba	64	0	0	0
<b>PAHO</b>					

	Guatemala	61	2	0	0
	Barbados	56	1	5	1
	Jamaica	55	3	0	0
	St Martin	31	2	7	2
	Haiti	24	1	3	1
	Guyana	23	4	0	0
	Bahamas	21	1	0	0
	Sf Lucia	14	0	0	0
	Groenlanda	11	0	0	0
	Surinam	10	1	1	1
	Antigua si Barbuda	7	0	0	0
	St Bartolomeu	6	0	0	0
	Nicaragua	5	1	0	0
	St Vincent si Grenadine	1	0	0	0
<b>SEARO</b>	Australia	5956	45	0	0
	India	4789	124	508	13
	Thailanda	2258	26	38	0
	Noua Zeelanda	969	1	0	0
	Reunion	308	0	0	0
	Sri Lanka	183	6	12	1
	Bangladesh	164	17	41	5
	Guam	77	3	0	0
	Polinezia Franceza	42	0	1	0
	Maldiva	19	0	0	0
	Noua Caledonie	18	0	0	0
	Fiji	15	0	3	0
	Nepal	5	0	0	0
	Bhutan	4	0	0	0
<b>WPRO</b>	Rep Populara China*	81805	3333	65	3
	Coreea de Sud	10384	200	53	8
	Japonia	4490	98	390	1
	Malaysia	3963	63	170	1
	Filipine	3764	177	104	14
	Indonezia	2738	221	247	12
	Singapore	1481	6	106	0
	Hong Kong RAS	935	4	21	0
	Taiwan RPC	376	5	3	0
	Vietnam	249	0	4	0
	Brunei	135	1	0	0
	Cambogia	115	0	1	0
	Macao RAS	44	0	0	0
Mongolia	15	0	0	0	
<b>Vase de croaziera</b>	Nava Grand Princess	21	0	0	0
	Nava Diamond Princess	712	10	0	0
	<b>Total</b>	<b>1.385.622</b>	<b>81.249</b>	<b>75.137</b>	<b>6.849</b>

\* in provincia Hubei 67.803 cazuri confirmate din care 3.213 decese.