

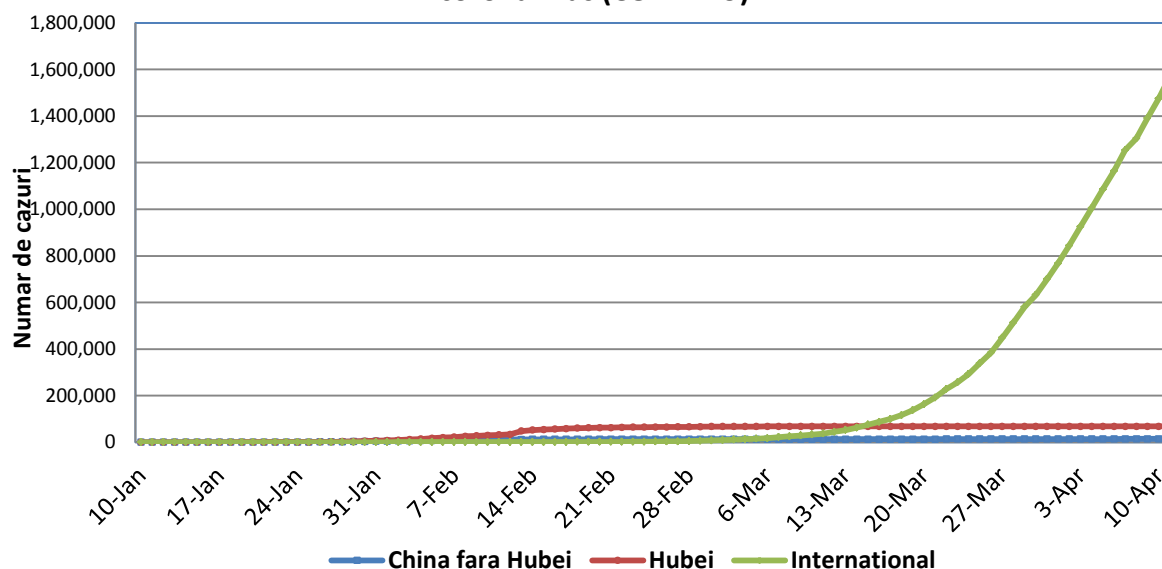
Infectii cu coronavirus (COVID-19) - 11.04.2020 ora 09:00

GLOBAL

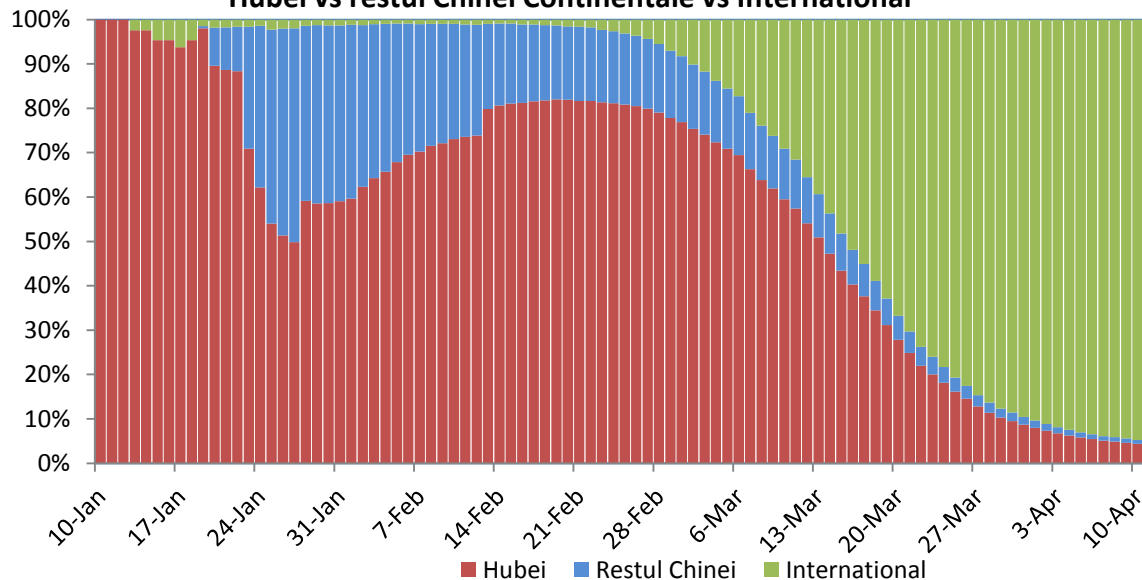
Evolutia in ultimele 24 de ore:

- La nivel global se inregistreaza **1.653.061** cazuri confirmate de infectie cu coronavirus, din care **102.152** decese.
- Au fost raportate **96.135** cazuri noi, din care 7.212 decese.
- **Cresteri marcate** ale numarului de cazuri au fost inregistrate in **Statele Unite ale Americii, Germania, Italia, Spania, Franta, Iran, Turcia, Belgia, Olanda, Marea Britanie, Canada, Brazilia si Rusia.**

Evolutia zilnica a nr de cazuri confirmate cumulate de infectii cu coronavirus (COVID-19)



**Pondere zilnica a cazurilor confirmate cumulate de infectii cu coronavirus (COVID-19)
Hubei vs restul Chinei Continentale vs International**



EUROPA

Situatia in Italia:

- In ultimele 24 de ore au fost raportate **3.951 cazuri confirmate, din care 570 decese.**
- Focarul este localizat in **nordul Italiei in regiunile Lombardia, Veneto, Emila Romagna si Piemonte.**
- Situatia pe provincii poate fi accesata [aici](#).

Situatia in Spania:

- In ultimele 24 de ore au fost raportate **4.576 cazuri confirmate, din care 605 decese.**
- Regiunile mai afectate sunt **Madrid, Cataluna si Castilla La Mancha.**
- Situatia pe provincii poate fi accesata [aici](#).

Situatia in Germania:

- In ultimele 24 de ore au fost raportate **4.133 cazuri confirmate, din care 171 decese.**
- Regiunile mai afectate sunt **Bayern, Nordrhein-Westfalen si Baden-Wurtemberg.**
- Situatia pe provincii poate fi accesata [aici](#).

Situatia in Franta:

- In ultimele 24 de ore au fost raportate **4.342 cazuri confirmate, din care 987 decese.**
- Regiunile mai afectate sunt **Ile de France, Grand Est si Auvergne-Rhone-Alpes.**
- Situatia pe provincii poate fi accesata [aici](#).

Situatia in Marea Britanie:

- In ultimele 24 de ore au fost raportate **8.681 cazuri confirmate, din care 980 decese.**
- Regiunile mai afectate sunt **London, Midlands si North West.**
- Situatia pe provincii poate fi accesata [aici](#).

Situatia in Elvetia:

- In ultimele 24 de ore au fost raportate **133 cazuri confirmate, din care 10 decese.**
- Cantoanele mai afectate sunt **Vaud, Geneva, Tessin si Zurich.**
- Situatia pe provincii poate fi accesata [aici](#).

Situatia in Belgia:

- In ultimele 24 de ore au fost raportate **1.684 cazuri confirmate, din care 496 decese.**
- Regiunile mai afectate sunt **Flandre, Wallonie si Bruxelles.**
- Situatia pe provincii poate fi accesata [aici](#).

Situatia in Olanda:

- In ultimele 24 de ore au fost raportate **1.335 cazuri confirmate, din care 115 decese.**
- Regiunile mai afectate sunt **Noord Brabant, Noord Holland si Zuid Holland.**
- Situatia pe provincii poate fi accesata [aici](#).

Situatia in Austria:

- In ultimele 24 de ore au fost raportate **279 cazuri confirmate, din care 22 decese.**
- Regiunile mai afectate sunt **Viena, Graz si Landeck.**
- Situatia pe provincii poate fi accesata [aici](#).

Situatia in Romania:

- **Pana la data de 10 aprilie ora 13.00** s-au inregistrat **5.467 de cazuri confirmate** de infectie cu coronavirus, din care 257 decese, fiind **confirmate 265 cazuri noi de infectie cu coronavirus**. Persoanele au fost izolate pentru tratament in spital. Se continua **anchetele epidemiologice** pentru depistarea si izolarea contactilor.

INTERNATIONAL

Situatia la nivel international:

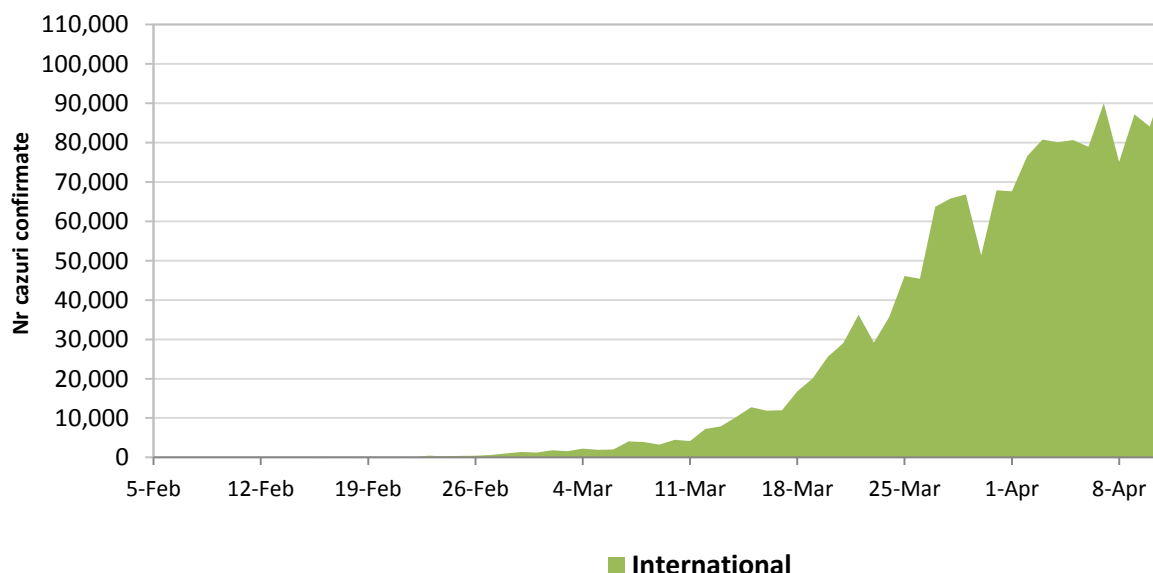
- In afara Chinei continentale au fost raportate pana in prezent **1.571.091 de cazuri confirmate, din care 98.813 decese**. A fost depasit atat numarul de cazuri confirmate cat si numarul de decese din China.
- **In ultimele 24 de ore** au fost raportate **96.072 cazuri confirmate din care 7.209 decese**.
- In ultimele patru saptamani **evolutia are un trend ascendent**, prin raportarea unor focare de transmitere comunitara in Italia, Franta, Spania, Germania, Statele Unite ale Americii si Iran.

STATELE UNITE ALE AMERICII

- In ultimele 24 de ore au fost raportate **35.551 cazuri confirmate, din care 2074 decese**.
- Regiunile mai afectate sunt **New York, New Jersey, Michigan, Louisiana si California**.

Situatia pe regiuni poate fi accesata [aici](#).

Evolutia zilnica a numarului de cazuri confirmate de infectii cu coronavirus (COVID19) - in afara Chinei Continentale

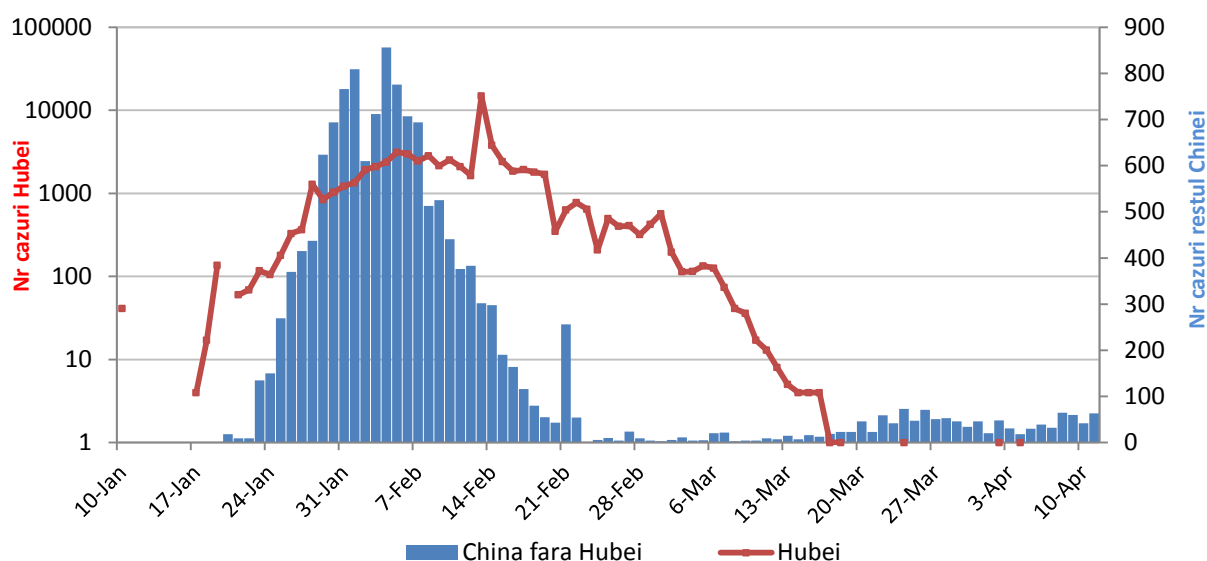


CHINA CONTINENTALA

Situatia in China continentala:

- De la inceputul epidemiei pana in prezent au fost inregistrate **81.970 de cazuri confirmate, din care 3.339 decese**. 80% din cazurile confirmate si 96.4% din totalul deceselor s-au inregistrat in regiunea Hubei.
- In ultimele 24 de ore au fost raportate 63 cazuri confirmate in restul provinciilor din China continentala si **niciun caz nou in provincia Hubei**.

**Evolutie zilnica a numarului de cazuri confirmate de infectii cu coronavirus (COVID-19) -
China Continentala**



Tabel cazuri confirmate si decese la nivel global

Regiunea OMS	Tara	Nr cazuri confirmate clinic si cu laboratorul	Nr decese	In ultimele 24 de ore	
				Nr cazuri noi	Nr decese
AFRO	Africa de Sud	2003	24	69	6
	Algeria	1761	256	189	51
	Camerun	820	12	90	2
	Coasta de Fildes	480	3	36	0
	Burkina Faso	443	24	0	0
	Mauritius	318	9	4	2
	Ghana	313	6	0	0
	Nigeria	305	7	17	0
	Senegal	265	2	15	0
	RD Congo	215	20	8	0
	Mayotte	191	2	5	0
	Kenya	189	7	5	0
	Rwanda	113	0	0	0
	Madagascar	102	0	9	0
	Togo	76	3	3	0
	Etiopia	65	3	9	0
	Congo (Brazzaville)	60	5	0	0
	Uganda	53	0	0	0
	Gabon	46	1	12	0
	Zambia	39	1	0	0
	Benin	35	1	9	0
	Tanzania	32	3	7	2
Liberia	31	4	0	0	
Angola	19	2	0	0	

	Guinea ecuatoriala	18	0	0	0
	Sudan	17	2	2	0
	Namibia	16	0	0	0
	Somalia	12	1	0	0
	Seychelles	11	0	0	0
	Zimbabwe	11	3	0	0
	Rep Centrafricana	11	0	0	0
	Gambia	4	1	0	0
	Congo	1	0	0	0
EMRO	Iran	68192	4232	906	122
	Pakistan	4695	66	206	3
	Arabia Saudita	3651	47	719	6
	Emiratele Arabe Unite	3360	16	701	4
	Qatar	2512	6	136	0
	Egipt	1794	135	95	17
	Maroc	1448	107	74	10
	Irak	1279	70	47	1
	Bahrain	998	6	143	1
	Kuweit	993	1	83	0
	Tunisia	671	25	28	0
	Liban	609	20	27	1
	Afganistan	521	15	37	0
	Oman	484	3	27	0
	Iordania	372	7	0	0
	Palestina	266	1	3	0
Siria	19	3	0	0	
EURO	Spania	157022	15843	4576	605
	Italia	147577	18849	3951	570
	Germania	117658	2544	4133	171
	Franta	90676	13197	4342	987
	Marea Britanie	73758	8958	8681	980
	Turcia	47029	1006	4747	98
	Belgia	26667	3019	1684	496
	Elvetia	24184	959	133	10
	Olanda	23097	2511	1335	115
	Portugalia	15472	435	2331	55
	Austria	13248	295	279	22
	Rusia	11917	94	1786	18
	Israel	10408	95	440	9
	Suedia	9685	870	544	77
	Irlanda	7393	288	1169	53
	Norvegia	6267	112	110	4
	Polonia	5955	181	380	7
Danemarca	5819	247	184	10	

	Cehia	5674	119	207	7
	Romania	5467	257	265	28
	Luxemburg	3163	54	129	8
	Serbia	3105	72	215	1
	Finlanda	2769	48	164	6
	Ucraina	2203	69	311	12
	Grecia	2011	86	56	0
	Belarus	1981	19	915	6
	Islanda	1648	6	0	0
	Croatia	1495	21	88	1
	Moldova	1289	29	115	7
	Estonia	1258	24	51	0
	Ungaria	1190	77	210	11
	Slovenia	1160	45	36	2
	Lituania	999	22	44	6
	Azerbaidjan	991	10	65	1
	Armenia	937	11	16	1
	Bosnia Hertegovina	886	36	40	1
	Kazahstan	727	7	0	0
	Slovacia	715	2	14	0
	Macedonia de Nord	711	32	48	2
	Bulgaria	635	24	17	0
	Uzbekistan	624	3	69	0
	Andorra	601	26	18	1
	Cipru	595	15	33	1
	Letonia	589	2	0	0
	Albania	416	23	7	0
	Malta	350	2	51	2
	San Marino	344	34	36	0
	Kargazstan	298	5	18	1
	Muntenegru	257	2	8	0
	Georgia	230	3	16	0
	Insulele Feroe	184	0	0	0
	Gibraltar	113	1	0	0
	Monaco	90	1	6	0
	Liechtenstein	79	1	0	0
	Kosovo	31	1	0	0
	Vatican	6	0	0	0
PAHO	Statele Unite ale Americii	501301	18758	35551	2074
	Canada	22148	569	1383	45
	Brazilia	19638	1056	1781	115
	Ecuador	7161	297	2711	55
	Chile	6501	65	529	8
	Peru	5897	169	1565	48
	Mexic	3844	233	403	39

	Panama	2528	63	279	4
	Columbia	2473	80	250	11
	Rep Dominicana	2349	118	393	20
	Argentina	1975	82	180	17
	Puerto Rico	683	33	63	9
	Cuba	564	15	107	3
	Costa Rica	502	3	19	1
	Uruguay	465	21	9	14
	Honduras	343	23	0	0
	Bolivia	268	19	58	4
	Venezuela	166	7	0	0
	Martinica	154	6	2	2
	Guadelupe	141	8	2	1
	Paraguay	124	5	5	0
	Trinidad Tobago	109	8	2	0
	El Salvador	103	5	10	0
	Guatemala	95	3	8	0
	Guyana Franceza	83	0	6	0
	Aruba	82	0	8	0
	Barbados	63	3	0	0
	Jamaica	63	3	0	0
	Bahamas	40	7	19	6
	Guyana	33	5	0	0
	St Martin	32	2	1	0
	Haiti	30	2	5	1
	Antigua si Barbuda	19	2	12	2
	Sf Lucia	14	0	0	0
	Groenlanda	11	0	0	0
	Surinam	10	1	0	0
	St Vincent si Grenadine	8	0	7	0
	St Bartolomeu	6	0	0	0
	Nicaragua	6	1	1	0
SEARO	India	7447	239	1582	70
	Australia	6152	52	0	0
	Thailanda	2518	35	95	3
	Noua Zeelanda	1035	1	43	0
	Reunion	376	0	14	0
	Bangladesh	330	21	112	1
	Sri Lanka	190	7	0	0
	Guam	77	3	0	0
	Polinezia Franceza	51	0	0	0
	Maldive	19	0	0	0
	Noua Caledonie	18	0	0	0
	Fiji	15	0	0	0
	Nepal	5	0	0	0
Bhutan	4	0	0	0	
WPRO	Rep Populara China*	81970	3339	63	3

	Coreea de Sud	10480	211	30	3
	Japonia	6134	119	578	11
	Malaysia	4346	70	118	3
	Filipine	4195	221	119	18
	Indonezia	3293	280	0	0
	Singapore	2108	7	198	0
	Hong Kong RAS	989	4	16	0
	Taiwan RPC	382	6	2	1
	Vietnam	255	0	0	0
	Brunei	136	1	1	0
	Cambogia	118	0	1	0
	Macao RAS	45	0	0	0
	Mongolia	16	0	0	0
Vase de croaziera	Nava Grand Princess	21	0	0	0
	Nava Diamond Princess	712	10	0	0
	Total	1.653.061	102.152	96.135	7.212

* in provincia Hubei 67.803 cazuri confirmate din care 3.219 decese.