

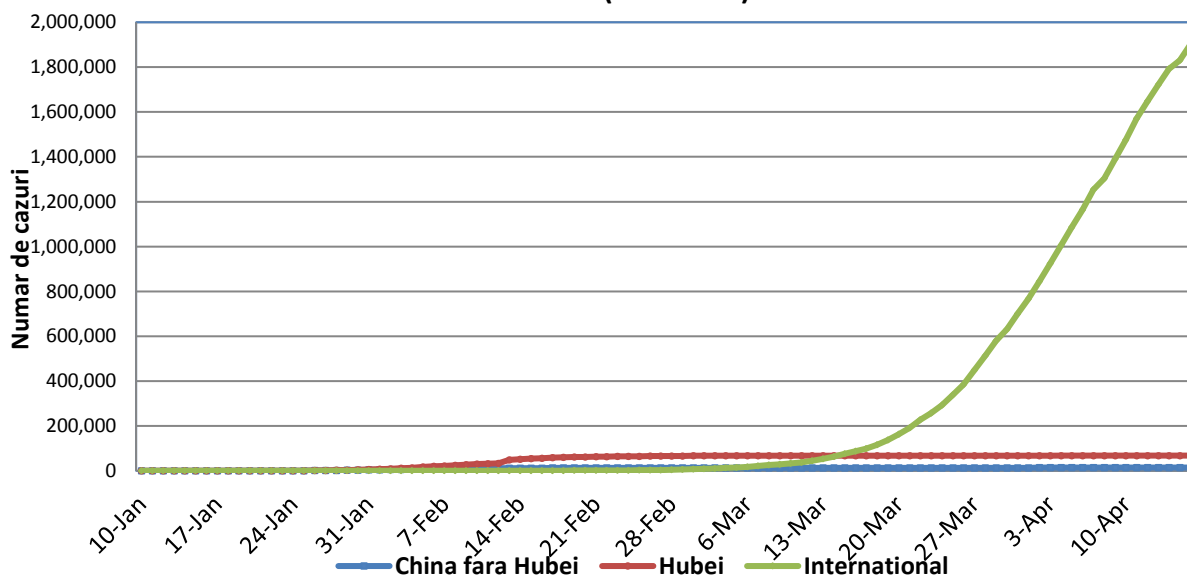
## Infectii cu coronavirus (COVID-19) - 16.04.2020 ora 09:00

### GLOBAL

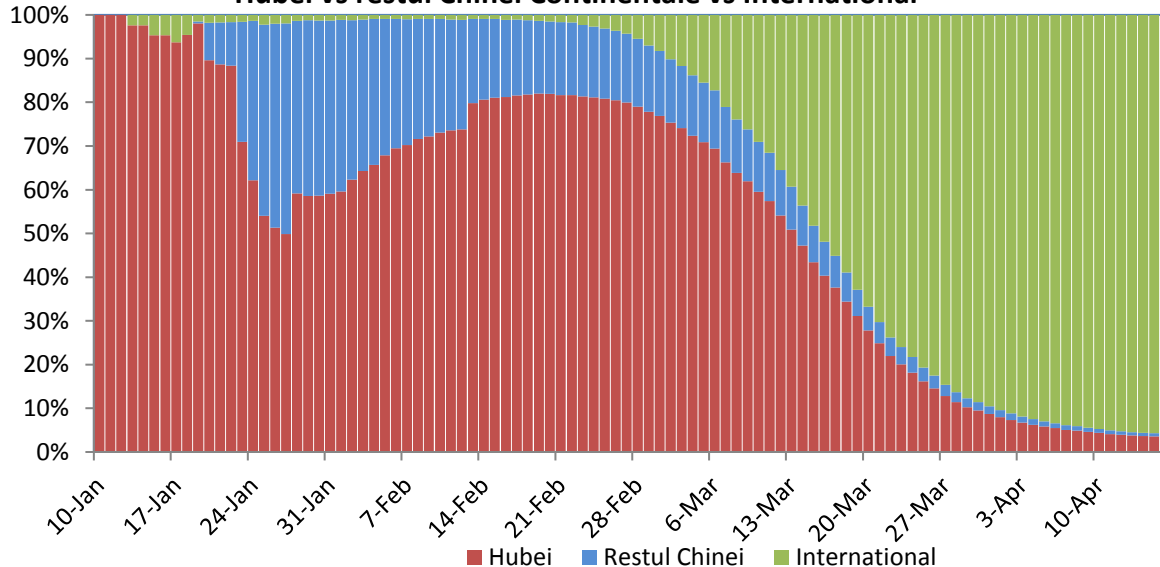
#### Evolutia in ultimele 24 de ore:

- La nivel global se inregistreaza **1.985.620 cazuri confirmate de infectie cu coronavirus**, din care **132.496 decese**.
- Au fost raportate **73.558 cazuri noi**, din care 8.086 decese.
- **Cresteri marcate** ale numarului de cazuri au fost inregistrate in **Statele Unite ale Americii, Italia, Spania, Franta, Iran, Turcia, Belgia, Olanda, Marea Britanie, Canada, Brazilia si Rusia**.

Evolutia zilnica a nr de cazuri confirmate cumulate de infectii cu coronavirus (COVID-19)



Pondere zilnica a cazurilor confirmate cumulate de infectii cu coronavirus (COVID-19) Hubei vs restul Chinei Continentale vs International



## EUROPA

### **Situatia in Italia:**

- In ultimele 24 de ore au fost raportate **2.667 cazuri confirmate, din care 3578 decese.**
- Focarul este localizat in **nordul Italiei in regiunile Lombardia, Veneto, Emila Romagna si Piemonte.**
- Situatia pe provincii poate fi accesata [aici](#).

### **Situatia in Spania:**

- In ultimele 24 de ore au fost raportate **5.092 cazuri confirmate, din care 523 decese.**
- Regiunile mai afectate sunt **Madrid, Cataluna si Castilla La Mancha.**
- Situatia pe provincii poate fi accesata [aici](#).

### **Situatia in Germania:**

- Pana la data raportului, nu au fost actualizate datele la nivel national
- Regiunile mai afectate sunt **Bayern, Nordrhein-Westfalen si Baden-Wurttemberg.**
- Situatia pe provincii poate fi accesata [aici](#).

### **Situatia in Franta:**

- In ultimele 24 de ore au fost raportate **2.633 cazuri confirmate, din care 1.438 decese.**
- Regiunile mai afectate sunt **Ile de France, Grand Est si Auvergne-Rhone-Alpes.**
- Situatia pe provincii poate fi accesata [aici](#).

### **Situatia in Marea Britanie:**

- In ultimele 24 de ore au fost raportate **4.603 cazuri confirmate, din care 761 decese.**
- Regiunile mai afectate sunt **London, Midlands si North West.**
- Situatia pe provincii poate fi accesata [aici](#).

### **Situatia in Elvetia:**

- In ultimele 24 de ore au fost raportate **581 cazuri confirmate, din care 73 decese.**
- Cantoanele mai afectate sunt **Vaud, Geneva, Tessin si Zurich.**
- Situatia pe provincii poate fi accesata [aici](#).

### **Situatia in Belgia:**

- In ultimele 24 de ore au fost raportate **2454 cazuri confirmate, din care 283 decese.**
- Regiunile mai afectate sunt **Flandre, Wallonie si Bruxelles.**
- Situatia pe provincii poate fi accesata [aici](#).

### **Situatia in Olanda:**

- In ultimele 24 de ore au fost raportate **734 cazuri confirmate, din care 189 decese.**
- Regiunile mai afectate sunt **Noord Brabant, Noord Holland si Zuid Holland.**
- Situatia pe provincii poate fi accesata [aici](#).

### **Situatia in Austria:**

- In ultimele 24 de ore au fost raportate **116 cazuri confirmate, din care 0 decese.**
- Regiunile mai afectate sunt **Viena, Graz si Landeck.**
- Situatia pe provincii poate fi accesata [aici](#).

## Situatia in Romania:

- **Pana la data de 15 aprilie ora 13.00** s-au inregistrat **7.216 de cazuri confirmate** de infectie cu coronavirus, din care 372 decese, fiind **confirmate 337 cazuri noi de infectie cu coronavirus**. Persoanele au fost izolate pentru tratament in spital. Se continua **anchetele epidemiologice** pentru depistarea si izolarea contactilor.

## INTERNATIONAL

### Situatia la nivel international:

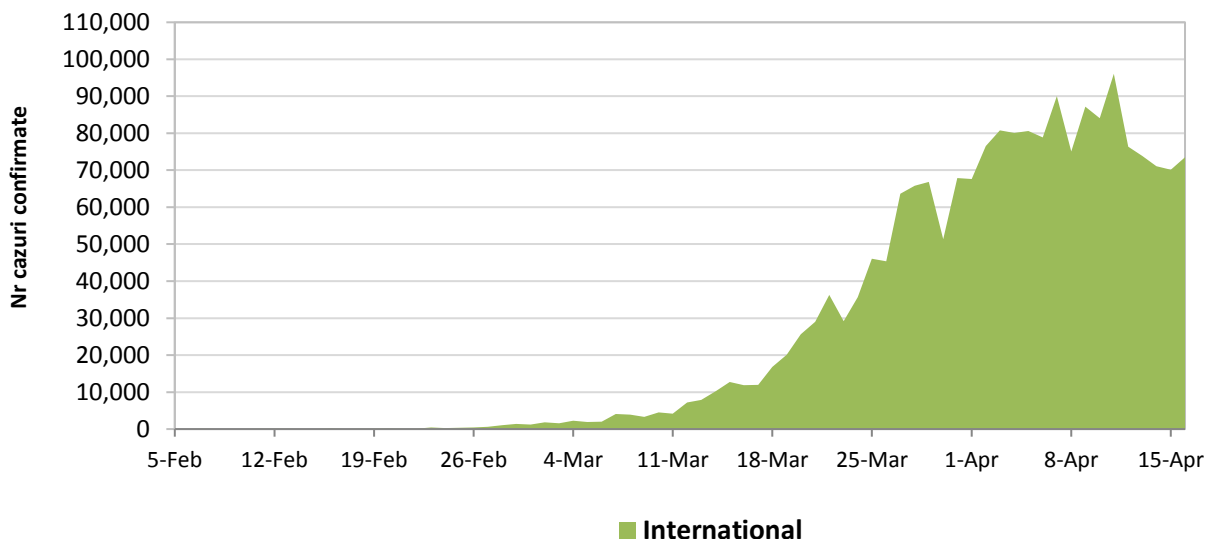
- In afara Chinei continentale au fost raportate pana in prezent **1.903.279 de cazuri confirmate, din care 129.154 decese**. A fost depasit atat numarul de cazuri confirmate cat si numarul de decese din China.
- **In ultimele 24 de ore** au fost raportate **73.512 cazuri confirmate din care 8.086 decese**.
- In ultimele patru saptamani **evolutia are un trend ascendent**, prin raportarea unor focare de transmitere comunitara in Italia, Franta, Spania, Germania, Statele Unite ale Americii si Iran.

## STATELE UNITE ALE AMERICII

- In ultimele 24 de ore au fost raportate **26.385 cazuri confirmate**.
- Regiunile mai afectate sunt **New York, New Jersey, Michigan, Louisiana si California**.

Situatia pe regiuni poate fi accesata [aici](#).

**Evolutia zilnica a numarului de cazuri confirmate de infectii cu coronavirus (COVID19) - in afara Chinei Continentale**

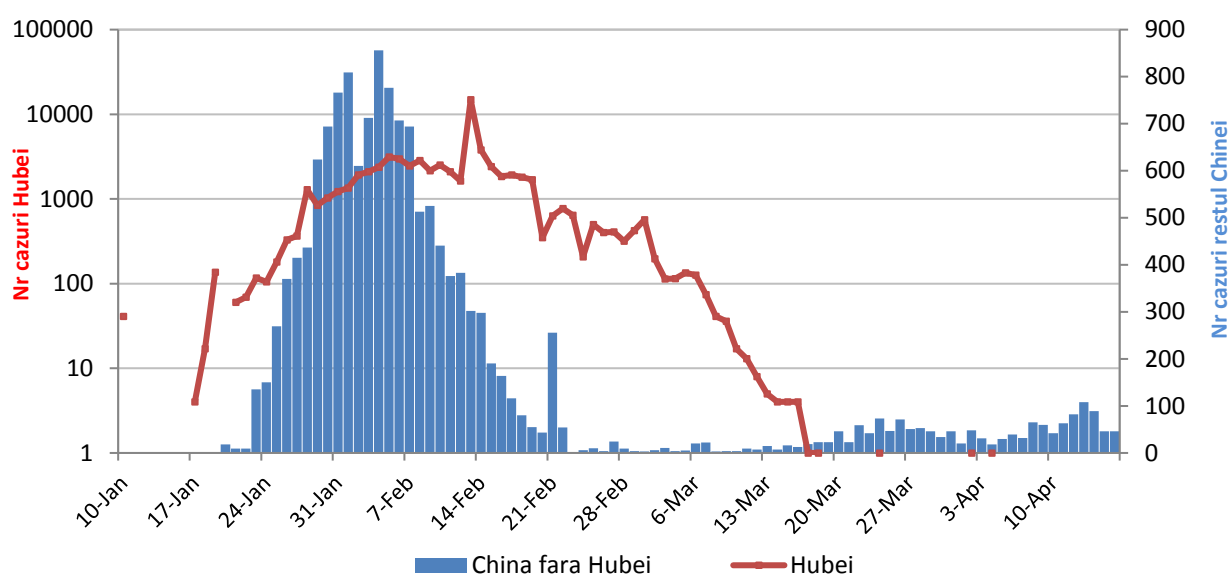


## CHINA CONTINENTALA

### Situatia in China continentala:

- De la inceputul epidemiei pana in prezent au fost inregistrate **82.341 de cazuri confirmate, din care 3.342 decese**. 80% din cazurile confirmate si 96.4% din totalul deceselor s-au inregistrat in regiunea Hubei.
- In ultimele 24 de ore au fost raportate 46 cazuri confirmate in restul provinciilor din China continentala si **niciun caz nou in provincia Hubei**.

**Evolutie zilnica a numarului de cazuri confirmate de infectii cu coronavirus (COVID-19) -  
China Continentala**



**Tabel cazuri confirmate si decese la nivel global**

Regiunea OMS	Tara	Nr cazuri confirmate clinic si cu laboratorul	Nr decese	In ultimele 24 de ore	
				Nr cazuri noi	Nr decese
<b>AFRO</b>	Africa de Sud	2506	34	91	7
	Algeria	2160	336	90	10
	Camerun	855	17	7	3
	Coasta de Fildes	654	6	16	0
	Ghana	636	8	0	0
	Burkina Faso	542	32	14	2
	Nigeria	407	12	45	1
	Mauritius	324	10	0	0
	Senegal	314	2	15	0
	RD Congo	254	21	13	1
	Mayotte	217	3	10	0
	Kenya	216	9	0	0
	Rwanda	134	0	0	0
	Madagascar	110	0	2	0
	Tanzania	88	4	35	1
	Gabon	87	1	41	0
	Etiopia	85	3	3	0
	Togo	81	3	4	0
	Somalia	80	5	59	4
	Congo (Brazzaville)	74	5	0	0
Liberia	59	6	0	0	
Uganda	55	0	0	0	
Guineea ecuatoriala	51	0	10	0	
Zambia	48	2	3	0	

	Benin	35	1	0	0
	Sudan	32	4	0	0
	Zimbabwe	23	3	5	0
	Angola	19	2	0	0
	Namibia	16	0	0	0
	Seychelles	11	0	0	0
	Rep Centrafricana	11	0	0	0
	Gambia	9	1	0	0
	Congo	1	0	0	0
<b>EMRO</b>	Iran	76389	4777	1512	94
	Pakistan	6383	111	552	15
	Arabia Saudita	5862	79	493	6
	Emiratele Arabe Unite	5365	33	432	5
	Qatar	3711	7	283	0
	Egipt	2505	183	155	5
	Maroc	2024	127	136	1
	Bahrain	1671	7	149	0
	Kuweit	1405	3	50	0
	Irak	1400	78	0	0
	Oman	910	4	97	0
	Afganistan	784	25	70	2
	Tunisia	780	35	33	1
	Liban	658	21	17	0
	Iordania	401	7	4	0
	Palestina	305	2	18	0
Siria	33	3	4	0	
<b>EURO</b>	Spania	177633	18579	5092	523
	Italia	165155	24645	2667	3578
	Germania	127584	3254	0	0
	Franta	106206	17167	2633	1438
	Marea Britanie	98476	12868	4603	761
	Turcia	69392	1518	4281	115
	Belgia	33573	4440	2454	283
	Olanda	28153	3134	734	189
	Elvetia	26246	972	581	73
	Rusia	24490	198	3388	28
	Portugalia	18091	599	643	32
	Austria	14350	384	116	0
	Irlanda	12547	444	1068	38
	Israel	12501	132	455	9
	Suedia	12031	1233	586	200
	Polonia	7582	286	380	23
	Romania	7216	372	337	21
Norvegia	6798	150	175	11	

	Danemarca	6681	309	170	10
	Cehia	6216	166	115	5
	Serbia	4867	102	402	8
	Ucraina	3764	108	392	10
	Luxemburg	3373	69	66	0
	Belarus	3281	33	362	4
	Finlanda	3237	72	76	8
	Grecia	2192	102	22	1
	Moldova	2049	44	337	8
	Croatia	1741	33	37	2
	Islanda	1727	8	7	0
	Ungaria	1579	134	67	12
	Estonia	1400	35	27	4
	Kazahstan	1275	12	184	0
	Azerbaidjan	1253	13	56	0
	Slovenia	1248	61	28	5
	Uzbekistan	1214	4	160	0
	Armenia	1111	17	44	1
	Bosnia Hertegovina	1106	42	30	1
	Lituania	1091	30	21	6
	Macedonia de Nord	974	45	66	1
	Slovacia	863	2	28	0
	Bulgaria	735	36	22	1
	Cipru	715	17	20	0
	Andorra	673	33	14	2
	Letonia	657	5	0	0
	Albania	494	24	19	1
	Kargazstan	449	5	19	0
	Malta	399	3	15	0
	San Marino	372	36	1	0
	Georgia	309	3	10	0
	Munte negru	288	4	5	0
	Insulele Feroe	184	0	0	0
	Gibraltar	129	1	0	0
	Monaco	93	1	0	0
	Liechtenstein	80	1	0	0
	Kosovo	31	1	0	0
	Vatican	8	0	0	0
<b>PAHO</b>	Statele Unite ale Americii	605390	24582	26385	0
	Brazilia	28912	1760	3650	228
	Canada	28381	1010	1317	107
	Chile	8273	94	748	12
	Ecuador	7603	369	74	14
	Peru	7519	193	0	0
	Mexic	5847	449	448	43

	Panama	3472	94	72	7
	Rep Dominicana	3286	183	119	6
	Columbia	3105	131	126	4
	Argentina	2571	112	128	7
	Puerto Rico	923	45	20	0
	Cuba	766	21	40	0
	Costa Rica	612	3	17	0
	Uruguay	512	21	0	0
	Honduras	407	26	10	1
	Bolivia	330	27	0	0
	Venezuela	181	9	0	0
	Paraguay	174	7	27	1
	Guatemala	167	5	11	0
	Martinica	157	8	0	0
	El Salvador	149	6	12	0
	Guadelupe	145	8	2	0
	Trinidad Tobago	113	8	0	0
	Aruba	92	0	0	0
	Guyana Franceza	88	0	0	0
	Jamaica	73	4	1	0
	Barbados	72	4	1	0
	Guyana	55	6	7	0
	Bahamas	49	8	2	0
	Haiti	40	3	0	0
	St Martin	35	2	2	0
	Antigua si Barbuda	23	2	0	0
	Sf Lucia	15	0	0	0
	Groenlanda	14	0	0	0
	Surinam	10	1	0	0
	St Vincent si Grenadine	8	0	0	0
	St Bartolomeu	6	0	0	0
	Nicaragua	6	1	0	0
<b>SEARO</b>	India	12380	414	941	37
	Australia	7664	77	0	0
	Thailanda	2643	43	30	2
	Noua Zeelanda	1084	9	6	0
	Bangladesh	1012	46	0	0
	Reunion	391	0	3	0
	Sri Lanka	238	7	19	0
	Guam	77	3	0	0
	Polinezia Franceza	55	0	0	0
	Maldive	20	0	1	0
	Noua Caledonie	18	0	0	0
	Fiji	16	0	0	0
	Nepal	16	0	11	0
	Bhutan	4	0	0	0
<b>WPRO</b>	Rep Populara China*	82341	3342	46	0

	Coreea de Sud	10591	225	0	0
	Japonia	8723	179	550	17
	Malaysia	5072	82	255	5
	Filipine	5453	349	230	14
	Indonezia	5136	469	297	10
	Singapore	3699	10	447	1
	Hong Kong RAS	1016	4	4	0
	Taiwan RPC	395	6	2	0
	Vietnam	267	0	0	0
	Brunei	136	1	0	0
	Cambogia	122	0	0	0
	Macao RAS	45	0	0	0
	Mongolia	30	0	14	0
<b>Vase de croaziera</b>	Nava Grand Princess	21	0	0	0
	Nava Diamond Princess	712	10	0	0
<b>Total</b>		<b>1.985.620</b>	<b>132.496</b>	<b>73.558</b>	<b>8.086</b>

\* in provincia Hubei 67.803 cazuri confirmate din care 3.222 decese.