

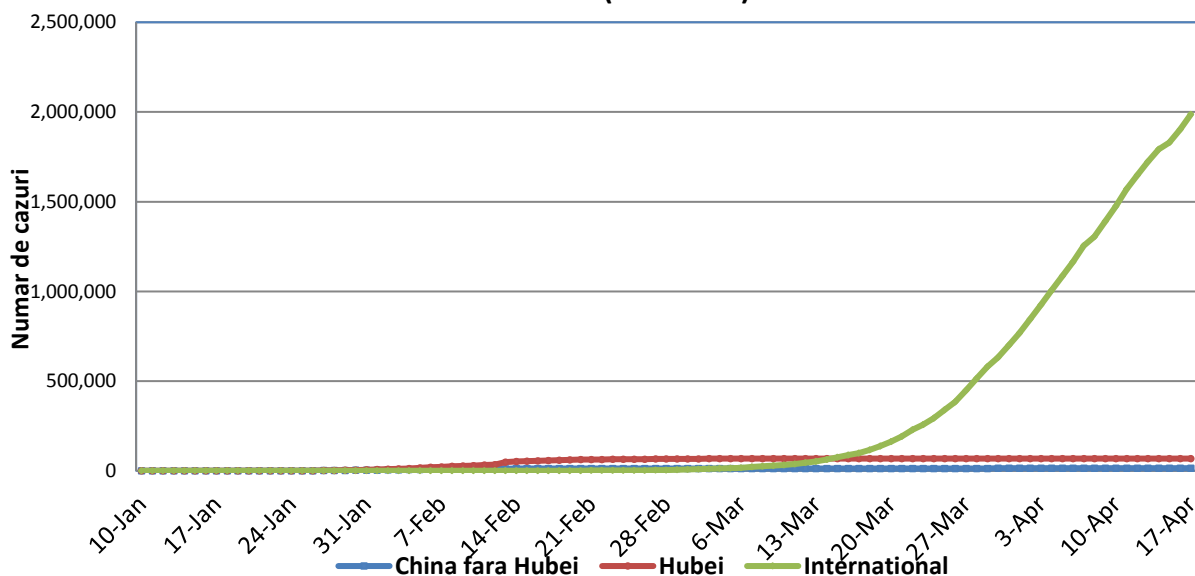
Infectii cu coronavirus (COVID-19) - 17.04.2020 ora 09:00

GLOBAL

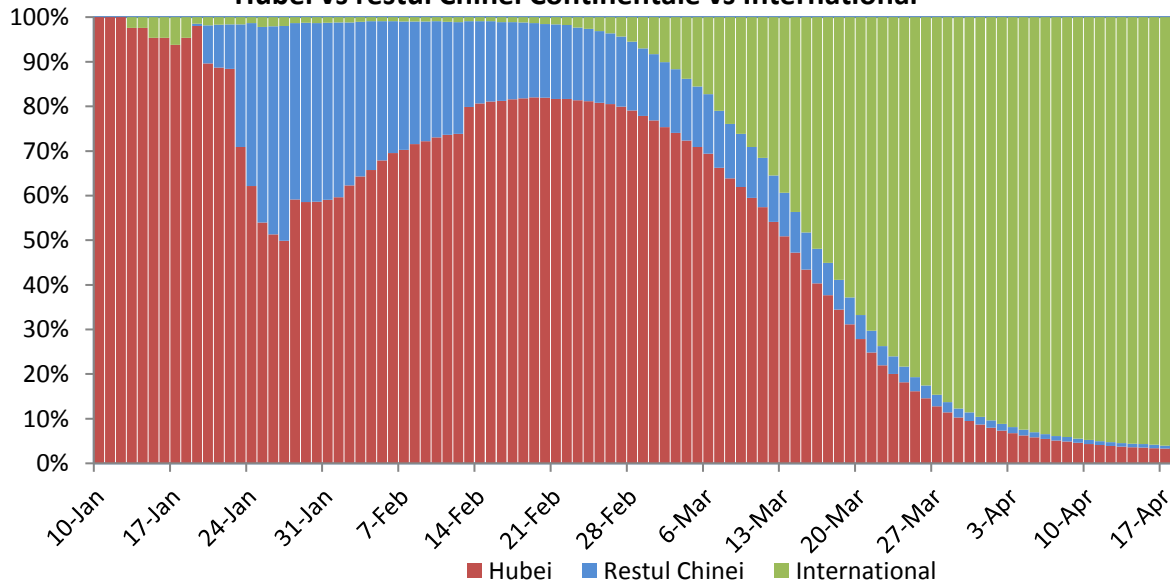
Evolutia in ultimele 24 de ore:

- La nivel global se inregistreaza **2.068.824** cazuri confirmate de infectie cu coronavirus, din care **142.423** decese.
- Au fost raportate **80.338** cazuri noi, din care 12.108 decese.
- **Cresteri marcate** ale numarului de cazuri au fost inregistrate in **Statele Unite ale Americii, Italia, Spania, Franta, Iran, Turcia, Belgia, Olanda, Marea Britanie, Canada, Brazilia si Rusia.**

Evolutia zilnica a nr de cazuri confirmate cumulate de infectii cu coronavirus (COVID-19)



Pondere zilnica a cazurilor confirmate cumulate de infectii cu coronavirus (COVID-19)
Hubei vs restul Chinei Continentale vs International



EUROPA

Situatia in Italia:

- In ultimele 24 de ore au fost raportate **3.786 cazuri confirmate**.
- Focarul este localizat in **nordul Italiei in regiunile Lombardia, Veneto, Emila Romagna si Piemonte**.
- Situatia pe provincii poate fi accesata [aici](#).

Situatia in Spania:

- In ultimele 24 de ore au fost raportate **5.183 cazuri confirmate, din care 551 decese**.
- Regiunile mai afectate sunt **Madrid, Cataluna si Castilla La Mancha**.
- Situatia pe provincii poate fi accesata [aici](#).

Situatia in Germania:

- In ultimele 24 de ore au fost raportate **3.380 cazuri confirmate, din care 299 decese**.
- Regiunile mai afectate sunt **Bayern, Nordrhein-Westfalen si Baden-Wurttemberg**.
- Situatia pe provincii poate fi accesata [aici](#).

Situatia in Franta:

- In ultimele 24 de ore au fost raportate **2.641 cazuri confirmate, din care 753 decese**.
- Regiunile mai afectate sunt **Ile de France, Grand Est si Auvergne-Rhone-Alpes**.
- Situatia pe provincii poate fi accesata [aici](#).

Situatia in Marea Britanie:

- In ultimele 24 de ore au fost raportate **4.617 cazuri confirmate, din care 861 decese**.
- Regiunile mai afectate sunt **London, Midlands si North West**.
- Situatia pe provincii poate fi accesata [aici](#).

Situatia in Elvetia:

- In ultimele 24 de ore au fost raportate **315 cazuri confirmate, din care 43 decese**.
- Cantoanele mai afectate sunt **Vaud, Geneva, Tessin si Zurich**.
- Situatia pe provincii poate fi accesata [aici](#).

Situatia in Belgia:

- In ultimele 24 de ore au fost raportate **1.236 cazuri confirmate, din care 417 decese**.
- Regiunile mai afectate sunt **Flandre, Wallonie si Bruxelles**.
- Situatia pe provincii poate fi accesata [aici](#).

Situatia in Olanda:

- In ultimele 24 de ore au fost raportate **1.061 cazuri confirmate, din care 181 decese**.
- Regiunile mai afectate sunt **Noord Brabant, Noord Holland si Zuid Holland**.
- Situatia pe provincii poate fi accesata [aici](#).

Situatia in Austria:

- In ultimele 24 de ore au fost raportate **126 cazuri noi confirmate**.
- Regiunile mai afectate sunt **Viena, Graz si Landeck**.
- Situatia pe provincii poate fi accesata [aici](#).

Situatia in Romania:

- **Pana la data de 16 aprilie ora 13.00** s-au inregistrat **7.707 de cazuri confirmate** de infectie cu coronavirus, din care 387 decese, fiind **confirmate 491 cazuri noi de infectie cu coronavirus**. Persoanele au fost izolate pentru tratament in spital. Se continua **anchetele epidemiologice** pentru depistarea si izolarea contactilor.

INTERNATIONAL

Situatia la nivel international:

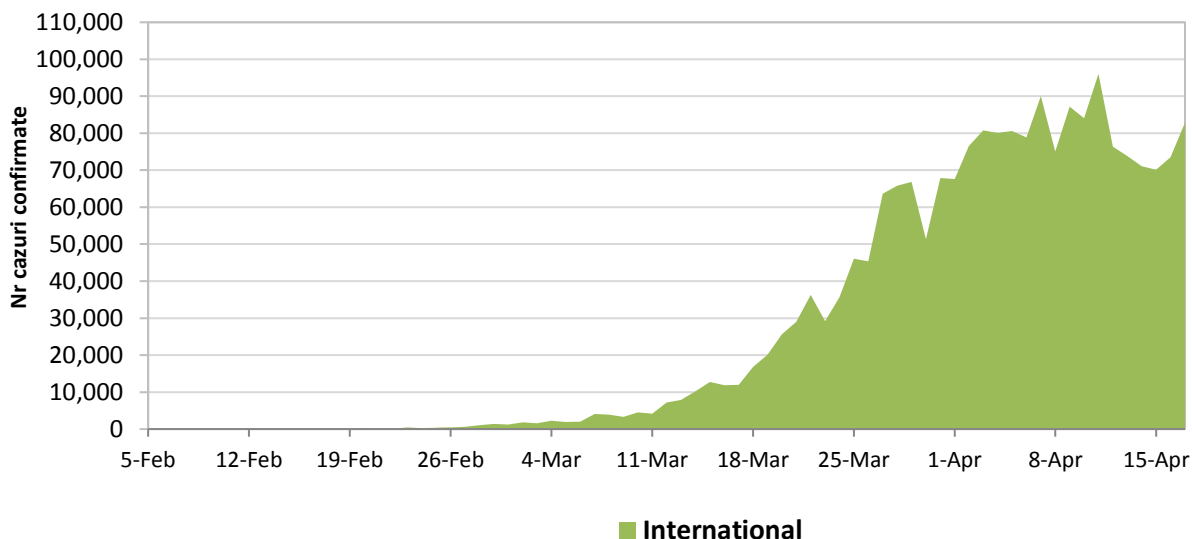
- In afara Chinei continentale au fost raportate pana in prezent **1.986.132 de cazuri confirmate, din care 137.791 decese**. A fost depasit atat numarul de cazuri confirmate cat si numarul de decese din China.
- **In ultimele 24 de ore** au fost raportate **79.987 cazuri confirmate din care 10.818 decese**.
- In ultimele patru saptamani **evolutia are un trend ascendent**, prin raportarea unor focare de transmitere comunitara in Italia, Franta, Spania, Germania, Statele Unite ale Americii si Iran.

STATELE UNITE ALE AMERICII

- In ultimele 24 de ore au fost raportate **27.158 cazuri confirmate**.
- Regiunile mai afectate sunt **New York, New Jersey, Michigan, Louisiana si California**.

Situatia pe regiuni poate fi accesata [aici](#).

Evolutia zilnica a numarului de cazuri confirmate de infectii cu coronavirus (COVID19) - in afara Chinei Continentale

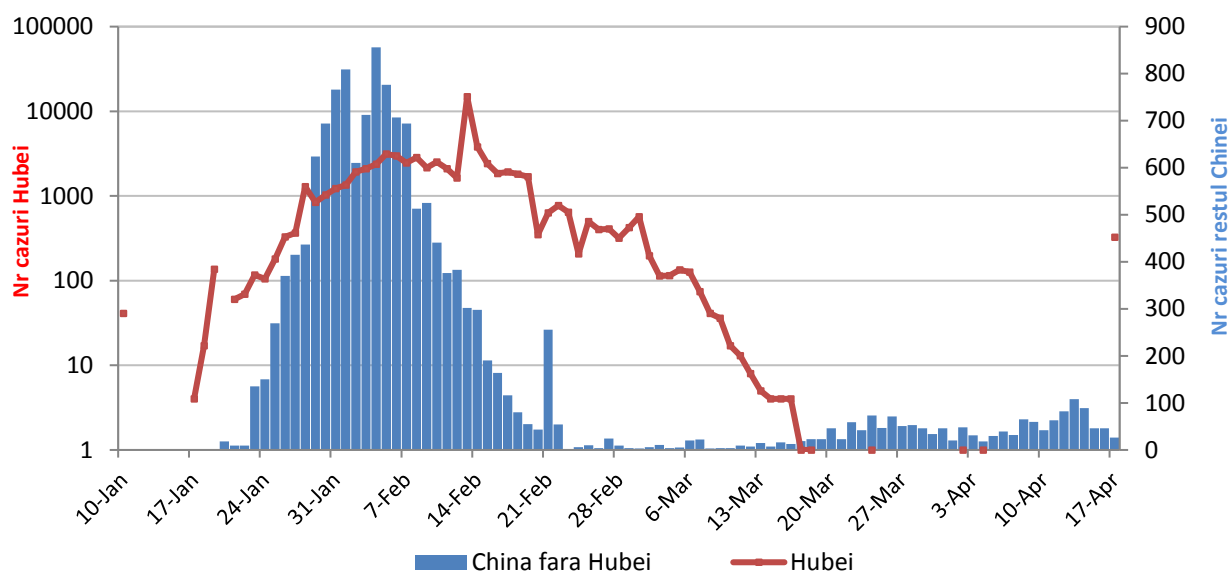


CHINA CONTINENTALA

Situatia in China continentala:

- De la inceputul epidemiei pana in prezent au fost inregistrate **82.341 de cazuri confirmate, din care 3.342 decese**. 80% din cazurile confirmate si 96.4% din totalul deceselor s-au inregistrat in regiunea Hubei.
- In ultimele 24 de ore au fost raportate 26 cazuri confirmate in restul provinciilor din China continentala. **In urma revizuirii numarului de cazuri si a deceselor, Comisia de Sanatate a regiunii Hubei a comunicat 325 cazuri noi si 1.290 de decese**.

**Evolutie zilnica a numarului de cazuri confirmate de infectii cu coronavirus (COVID-19) -
China Continentala**



Tabel cazuri confirmate si decese la nivel global

Regiunea OMS	Tara	Nr cazuri confirmate clinic si cu laboratorul	Nr decese	In ultimele 24 de ore	
				Nr cazuri noi	Nr decese
AFRO	Africa de Sud	2605	48	99	14
	Algeria	2268	348	108	12
	Camerun	855	17	0	0
	Coasta de Fildes	688	6	34	0
	Ghana	641	8	5	0
	Burkina Faso	546	32	4	0
	Nigeria	442	13	35	1
	Mauritius	324	10	0	0
	Senegal	314	2	0	0
	RD Congo	287	23	33	2
	Kenya	234	11	18	2
	Mayotte	221	3	4	0
	Rwanda	138	0	4	0
	Madagascar	111	0	1	0
	Gabon	95	1	8	0
	Tanzania	94	4	6	0
	Etiopia	85	3	0	0
	Togo	81	3	0	0
	Somalia	80	5	0	0
	Congo (Brazzaville)	74	5	0	0
Liberia	59	6	0	0	
Uganda	55	0	0	0	
Guineea ecuatoriala	51	0	0	0	
Zambia	48	2	0	0	

	Benin	35	1	0	0
	Sudan	32	4	0	0
	Zimbabwe	24	3	1	0
	Angola	19	2	0	0
	Namibia	16	0	0	0
	Seychelles	11	0	0	0
	Rep Centrafricana	11	0	0	0
	Gambia	9	1	0	0
	Congo	1	0	0	0
EMRO	Iran	77995	4869	1606	92
	Pakistan	6919	128	536	17
	Arabia Saudita	6380	83	518	4
	Emiratele Arabe Unite	5825	35	460	2
	Qatar	3711	7	0	0
	Egipt	2673	193	168	10
	Maroc	2283	130	259	3
	Bahrain	1698	7	27	0
	Kuweit	1524	3	119	0
	Irak	1434	80	34	2
	Oman	1019	4	109	0
	Tunisia	822	37	42	2
	Afganistan	794	29	10	4
	Liban	658	21	0	0
	Iordania	402	7	1	0
	Palestina	308	2	3	0
Siria	33	3	0	0	
EURO	Spania	182816	19130	5183	551
	Italia	168941	22170	3786	0
	Germania	133830	3868	3380	299
	Franta	108847	17920	2641	753
	Marea Britanie	103093	13729	4617	861
	Turcia	74193	1643	4801	125
	Belgia	34809	4857	1236	417
	Olanda	29214	3315	1061	181
	Rusia	27938	232	3448	34
	Elvetia	26561	1015	315	43
	Portugalia	18841	629	750	30
	Austria	14476	363	126	0
	Irlanda	13271	487	724	43
	Israel	12758	142	257	10
	Suedia	12540	1333	509	100
	Polonia	7918	314	336	28
	Romania	7707	387	491	15
Danemarca	6879	321	198	12	

	Norvegia	6848	152	50	2
	Cehia	6359	169	143	3
	Serbia	5318	108	451	6
	Belarus	4204	40	923	7
	Ucraina	4162	116	398	8
	Luxemburg	3444	69	71	0
	Finlanda	3369	75	132	3
	Grecia	2207	102	15	0
	Moldova	2154	53	105	9
	Croatia	1791	35	50	2
	Islanda	1739	8	12	0
	Ungaria	1652	142	73	8
	Estonia	1434	36	34	1
	Uzbekistan	1349	4	135	0
	Kazahstan	1295	16	20	4
	Azerbaidjan	1283	15	30	2
	Slovenia	1269	61	21	0
	Bosnia Hertegovina	1159	44	53	2
	Armenia	1135	18	24	1
	Lituania	1128	31	37	1
	Macedonia de Nord	1081	46	107	1
	Slovacia	977	8	114	6
	Bulgaria	800	38	65	2
	Cipru	735	17	20	0
	Andorra	682	33	9	0
	Letonia	675	5	18	0
	Albania	518	26	24	2
	Kargazstan	466	5	17	0
	Malta	399	3	0	0
	San Marino	393	36	21	0
	Georgia	336	3	27	0
	Muntenegru	294	4	6	0
	Insulele Feroe	184	0	0	0
	Gibraltar	129	1	0	0
	Monaco	93	1	0	0
	Liechtenstein	80	1	0	0
	Kosovo	31	1	0	0
	Vatican	8	0	0	0
PAHO	Statele Unite ale Americii	632548	31071	27158	6489
	Brazilia	30683	1947	1771	187
	Canada	30106	1195	1725	185
	Peru	10303	230	2784	37
	Chile	8807	105	534	11
	Ecuador	7858	388	255	19
	Mexic	6297	486	450	37

	Rep Dominicana	3614	189	328	6
	Panama	3574	95	102	1
	Columbia	3105	131	0	0
	Argentina	2669	122	98	10
	Puerto Rico	974	51	51	6
	Cuba	814	24	48	3
	Costa Rica	618	3	6	0
	Uruguay	512	21	0	0
	Honduras	419	31	12	5
	Bolivia	397	28	67	1
	Venezuela	193	9	12	0
	Guatemala	180	5	13	0
	Paraguay	174	7	0	0
	El Salvador	159	6	10	0
	Martinica	158	8	1	0
	Guadelupe	145	8	0	0
	Trinidad Tobago	114	8	1	0
	Jamaica	105	5	32	1
	Guyana Franceza	95	0	7	0
	Aruba	93	1	1	1
	Barbados	73	5	1	1
	Guyana	57	6	2	0
	Bahamas	49	8	0	0
	Haiti	41	3	1	0
	St Martin	35	2	0	0
	Antigua si Barbuda	23	2	0	0
	Sf Lucia	15	0	0	0
	Groenlanda	14	0	0	0
	Surinam	10	1	0	0
	St Vincent si Grenadine	8	0	0	0
	St Bartolomeu	6	0	0	0
	Nicaragua	6	1	0	0
	India	13387	437	1007	23
	Australia	7664	77	0	0
	Thailanda	2672	46	29	3
	Noua Zeelanda	1086	9	2	0
	Bangladesh	1012	46	0	0
	Sri Lanka	402	7	164	0
	Reunion	391	0	0	0
	Guam	77	3	0	0
	Polinezia Franceza	55	0	0	0
	Maldive	20	0	0	0
	Noua Caledonie	18	0	0	0
	Fiji	16	0	0	0
	Nepal	16	0	0	0
	Bhutan	4	0	0	0
WPRO	Rep Populara China*	82692	4632	351	1290

	Coreea de Sud	10591	225	0	0
	Japonia	9296	190	573	11
	Malaysia	5182	84	110	2
	Filipine	5660	362	207	13
	Indonezia	5516	496	380	27
	Singapore	4427	10	728	0
	Hong Kong RAS	1017	4	1	0
	Taiwan RPC	395	6	0	0
	Vietnam	267	0	0	0
	Brunei	136	1	0	0
	Cambogia	122	0	0	0
	Macao RAS	45	0	0	0
	Mongolia	30	0	0	0
Vase de croaziera	Nava Grand Princess	21	0	0	0
	Nava Diamond Princess	712	10	0	0
Total		2.068.824	142.423	80.338	12.108

* in provincia Hubei 68.128 cazuri confirmate din care 4.512 decese.