

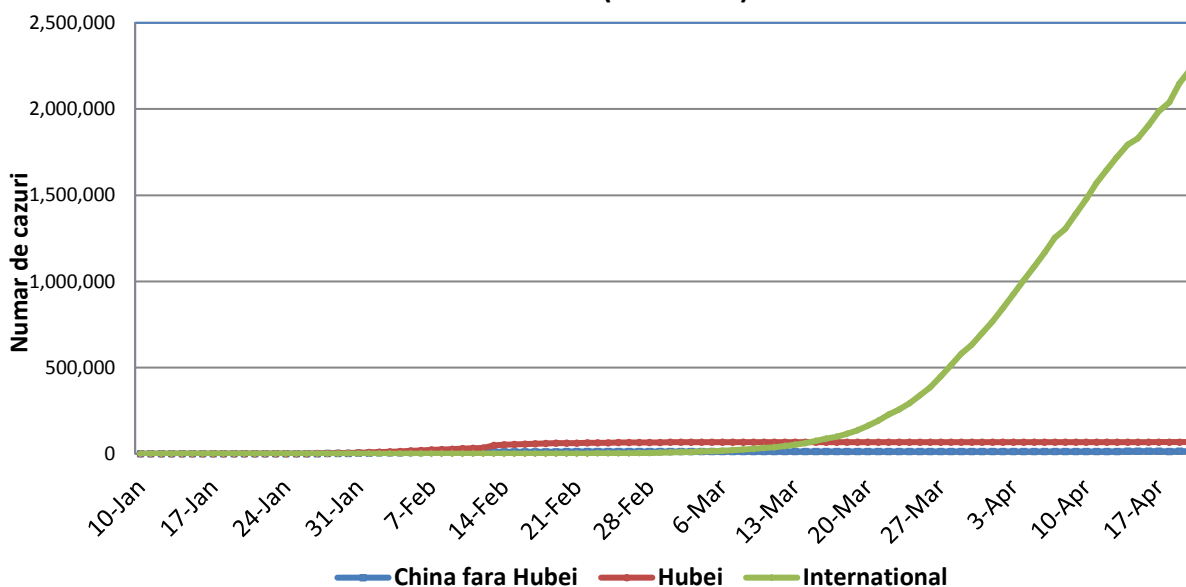
Infectii cu coronavirus (COVID-19) - 20.04.2020 ora 9:00

GLOBAL

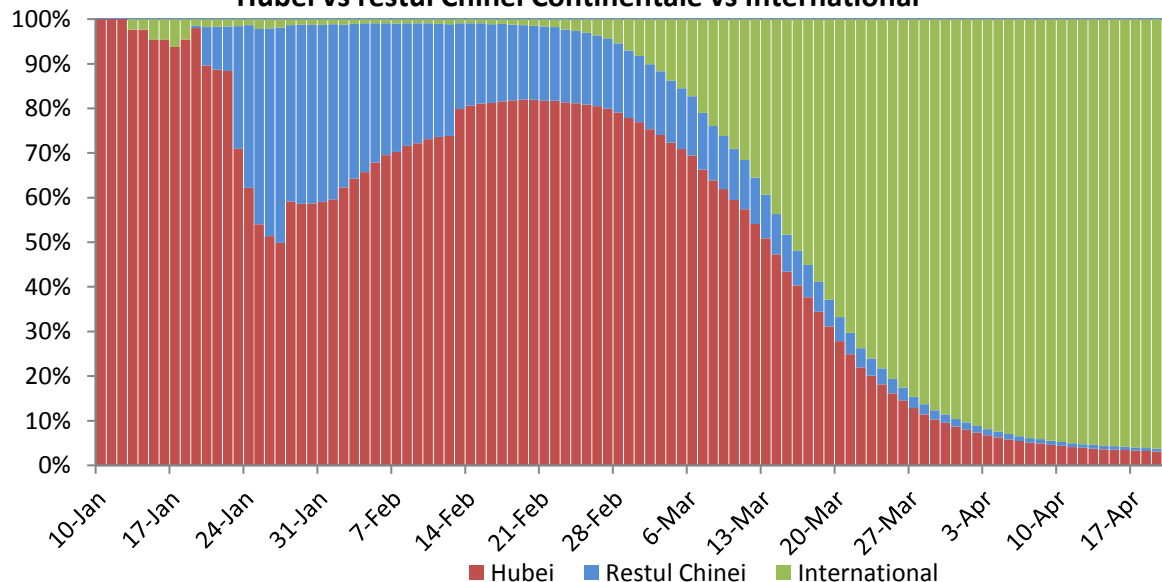
Evolutia in ultimele 24 de ore:

- La nivel global se inregistreaza **2.309.825 cazuri confirmate de infectie cu coronavirus**, din care **161.035 decese**.
- Au fost raportate **78.149 cazuri noi**, din care 3342 decese.
- **Cresteri marcate** ale numarului de cazuri au fost inregistrate in **Statele Unite ale Americii, Italia, Spania, Franta, Iran, Turcia, Belgia, Olanda, Marea Britanie, Canada, Brazilia si Rusia**.

Evolutia zilnica a nr de cazuri confirmate cumulate de infectii cu coronavirus (COVID-19)



Pondere zilnica a cazurilor confirmate cumulate de infectii cu coronavirus (COVID-19) Hubei vs restul Chinei Continentale vs International



EUROPA

Situatia in Italia:

- In ultimele 24 de ore au fost raportate **3.047 cazuri confirmate din care 433 decese.**
- Focarul este localizat in **nordul Italiei in regiunile Lombardia, Veneto, Emila Romagna si Piemonte.**
- Situatia pe provincii poate fi accesata [aici](#).

Situatia in Spania:

- In ultimele 24 de ore au fost raportate **4.218 cazuri confirmate, din care 410 decese.**
- Regiunile mai afectate sunt **Madrid, Cataluna si Castilla La Mancha.**
- Situatia pe provincii poate fi accesata [aici](#).

Situatia in Germania:

- In ultimele 24 de ore au fost raportate **1.775 cazuri confirmate, din care 110 decese.**
- Regiunile mai afectate sunt **Bayern, Nordrhein-Westfalen si Baden-Wurttemberg.**
- Situatia pe provincii poate fi accesata [aici](#).

Situatia in Franta:

- In ultimele 24 de ore au fost raportate **789 cazuri confirmate, din care 395 decese.**
- Regiunile mai afectate sunt **Ile de France, Grand Est si Auvergne-Rhone-Alpes.**
- Situatia pe provincii poate fi accesata [aici](#).

Situatia in Marea Britanie:

- In ultimele 24 de ore au fost raportate **5.850 cazuri confirmate, din care 596 decese.**
- Regiunile mai afectate sunt **London, Midlands si North West.**
- Situatia pe provincii poate fi accesata [aici](#).

Situatia in Elvetia:

- In ultimele 24 de ore au fost raportate **372 cazuri confirmate, din care 0 decese.**
- Cantoanele mai afectate sunt **Vaud, Geneva, Tessin si Zurich.**
- Situatia pe provincii poate fi accesata [aici](#).

Situatia in Belgia:

- In ultimele 24 de ore au fost raportate **1.313 cazuri confirmate, din care 230 decese.**
- Regiunile mai afectate sunt **Flandre, Wallonie si Bruxelles.**
- Situatia pe provincii poate fi accesata [aici](#).

Situatia in Olanda:

- In ultimele 24 de ore au fost raportate **1.066 cazuri confirmate, din care 83 decese.**
- Regiunile mai afectate sunt **Noord Brabant, Noord Holland si Zuid Holland.**
- Situatia pe provincii poate fi accesata [aici](#).

Situatia in Austria:

- In ultimele 24 de ore au fost raportate **48 cazuri noi confirmate, din care 0 decese.**
- Regiunile mai afectate sunt **Viena, Graz si Landeck.**
- Situatia pe provincii poate fi accesata [aici](#).

Situatia in Romania:

- **Pana la data de 19 aprilie ora 13.00** s-au inregistrat **8.746 de cazuri confirmate** de infectie cu coronavirus, din care 451 decese, fiind **confirmate 328 cazuri noi de infectie cu coronavirus**. Persoanele au fost izolate pentru tratament in spital. Se continua **anchetele epidemiologice** pentru depistarea si izolarea contactilor.

INTERNATIONAL

Situatia la nivel international:

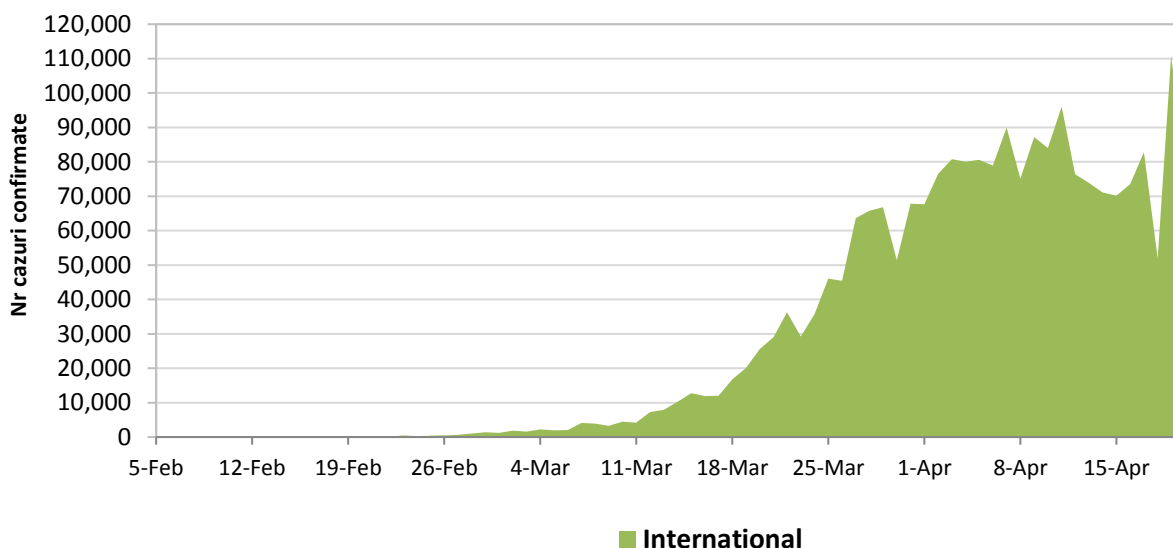
- In afara Chinei continentale au fost raportate pana in prezent **2.227.078 de cazuri confirmate, din care 156.403 decese**.
- **In ultimele 24 de ore** au fost raportate **78.137 cazuri confirmate din care 3.342 decese**.
- In ultimele patru saptamani **evolutia are un trend ascendent**, prin raportarea unor focare de transmitere comunitara in Italia, Franta, Spania, Germania, Statele Unite ale Americii si Iran.

STATELE UNITE ALE AMERICII

- In ultimele 24 de ore au fost raportate **29.916 cazuri noi confirmate**.
- Regiunile mai afectate sunt **New York, New Jersey, Michigan, Louisiana si California**.

Situatia pe regiuni poate fi accesata [aici](#).

Evolutia zilnica a numarului de cazuri confirmate de infectii cu coronavirus (COVID19) - in afara Chinei Continentale

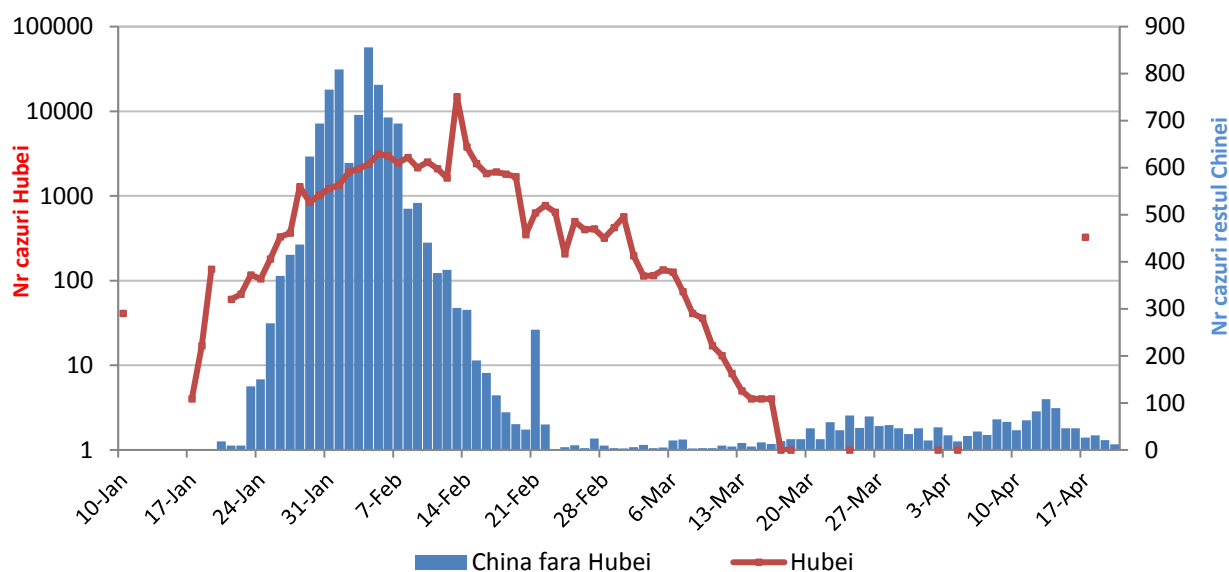


CHINA CONTINENTALA

Situatia in China continentala:

- De la inceputul epidemiei pana in prezent au fost inregistrate **82.747 de cazuri confirmate, din care 4.632 decese**.
- In ultimele 24 de ore au fost raportate 12 cazuri confirmate in restul provinciilor din China continentala, **niciun caz nou in regiunea Hubei**.

**Evolutie zilnica a numarului de cazuri confirmate de infectii cu coronavirus (COVID-19) -
China Continentala**



Tabel cazuri confirmate si decese la nivel global

Regiunea OMS	Tara	Nr cazuri confirmate clinic si cu laboratorul	Nr decese	In ultimele 24 de ore	
				Nr cazuri noi	Nr decese
AFRO	Africa de Sud	3158	54	124	2
	Algeria	2629	375	95	8
	Ghana	1042	9	208	0
	Camerun	1016	22	0	0
	Coasta de Fildes	847	9	46	1
	Nigeria	627	21	85	2
	Burkina Faso	576	36	11	0
	Senegal	367	3	17	0
	Mauritius	328	10	4	0
	RD Congo	327	25	0	0
	Kenya	270	14	36	3
	Mayotte	245	4	0	0
	Congo (Brazzaville)	160	6	86	1
	Tanzania	148	5	0	0
	Rwanda	144	0	1	0
	Madagascar	120	0	0	0
	Gabon	109	1	0	0
	Etiopia	108	3	3	0
	Togo	84	5	0	0
	Liberia	81	7	5	0
	Somalia	80	5	0	0
	Guineea ecuatoriala	79	0	28	0
	Sudan	66	10	34	6

	Zambia	61	2	4	0
	Uganda	55	0	0	0
	Benin	37	1	0	0
	Zimbabwe	25	3	1	0
	Angola	24	2	0	0
	Namibia	16	0	0	0
	Rep Centrafricana	12	0	0	0
	Seychelles	11	0	0	0
	Gambia	9	1	0	0
	Congo	1	0	0	0
EMRO	Iran	82211	5118	1343	87
	Pakistan	8348	168	575	20
	Arabia Saudita	8274	92	0	0
	Emiratele Arabe Unite	6781	41	479	4
	Qatar	5448	8	440	0
	Egipt	3144	239	112	15
	Maroc	2855	141	170	4
	Kuweit	1915	7	257	2
	Bahrain	1873	7	106	0
	Irak	1539	82	26	0
	Oman	1266	7	86	1
	Afganistan	993	32	60	2
	Tunisia	879	38	13	1
	Liban	673	21	1	0
	Iordania	417	7	4	0
	Palestina	313	2	0	0
Siria	39	3	1	0	
EURO	Spania	195944	20453	4218	410
	Italia	178972	23660	3047	433
	Germania	141672	4404	1775	110
	Marea Britanie	120067	16060	5850	596
	Franta	112606	19718	785	395
	Turcia	86306	2017	3977	127
	Rusia	42853	361	6060	48
	Belgia	38496	5683	1313	230
	Olanda	32655	3684	1066	83
	Elvetia	27573	1133	372	0
	Portugalia	20206	714	521	27
	Irlanda	15251	610	493	39
	Austria	14710	402	48	0
	Suedia	14500	1578	533	32
	Israel	13491	172	226	8
	Polonia	9287	360	545	13
Romania	8746	451	328	34	

	Danemarca	7384	355	142	9
	Norvegia	7078	165	42	2
	Cehia	6701	186	95	5
	Serbia	6504	129	334	7
	Ucraina	5449	141	343	8
	Belarus	4779	42	0	0
	Finlanda	3786	94	105	4
	Luxemburg	3550	73	13	1
	Moldova	2472	67	121	10
	Grecia	2235	110	0	0
	Ungaria	1916	189	82	17
	Croatia	1871	47	39	8
	Islanda	1771	9	17	0
	Kazahstan	1654	17	0	0
	Uzbekistan	1543	5	93	1
	Estonia	1528	40	16	2
	Azerbaidjan	1373	18	0	0
	Slovenia	1330	74	13	4
	Lituania	1298	35	59	2
	Armenia	1291	20	43	0
	Bosnia Hertegovina	1268	49	23	2
	Macedonia de Nord	1207	51	37	2
	Slovacia	1161	12	112	3
	Bulgaria	878	42	53	4
	Cipru	767	17	6	0
	Letonia	727	5	45	0
	Andorra	713	36	17	1
	Albania	562	26	23	0
	Kargazstan	554	5	0	0
	San Marino	455	39	29	1
	Malta	426	3	4	0
	Georgia	394	4	9	1
	Munte negru	308	5	3	1
	Insulele Feroe	184	0	0	0
	Gibraltar	133	1	0	0
	Monaco	98	3	0	0
	Liechtenstein	80	1	0	0
	Kosovo	31	1	0	0
	Vatican	8	0	0	0
PAHO	Statele Unite ale Americii	720630	37202	29916	0
	Brazilia	38654	2462	2055	115
	Canada	35056	1587	1673	117
	Peru	15628	400	1208	52
	Chile	10088	133	358	7
	Ecuador	9022	456	0	0

	Mexic	8261	686	764	36
	Rep Dominicana	4335	217	209	17
	Panama	4210	115	194	6
	Columbia	3621	166	0	0
	Argentina	2941	134	247	12
	Puerto Rico	1118	60	50	2
	Cuba	986	32	63	1
	Costa Rica	649	4	7	0
	Uruguay	528	10	11	1
	Bolivia	493	31	28	0
	Honduras	457	46	15	5
	Guatemala	235	7	21	0
	Venezuela	204	9	0	0
	Paraguay	202	8	3	0
	El Salvador	190	7	13	0
	Martinica	163	12	4	4
	Jamaica	163	5	20	0
	Guadelupe	145	8	0	0
	Trinidad Tobago	114	8	0	0
	Guyana Franceza	96	0	0	0
	Aruba	96	2	0	0
	Barbados	75	5	0	0
	Guyana	65	7	8	1
	Bahamas	54	9	0	0
	Haiti	44	3	1	0
	St Martin	37	2	2	0
	Antigua si Barbuda	23	2	0	0
	Sf Lucia	15	0	0	0
	Groenlanda	14	0	0	0
	Surinam	10	1	0	0
	St Vincent si Grenadine	8	0	0	0
	St Bartolomeu	6	0	0	0
	Nicaragua	6	1	0	0
SEARO	India	17265	543	1553	36
	Australia	6586	69	0	0
	Thailanda	2765	47	9	0
	Bangladesh	2456	91	884	31
	Noua Zeelanda	1105	12	7	0
	Reunion	402	0	0	0
	Sri Lanka	269	7	21	0
	Guam	77	3	0	0
	Polinezia Franceza	55	0	0	0
	Maldive	52	0	32	0
	Nepal	30	0	0	0
	Noua Caledonie	18	0	0	0
	Fiji	17	0	0	0
	Bhutan	4	0	0	0

WPRO	Rep Populara China*	82747	4632	12	0
	Coreea de Sud	10674	236	21	0
	Japonia	10437	224	0	0
	Malaysia	5389	89	84	1
	Filipine	6259	409	172	12
	Indonezia	6575	582	327	47
	Singapore	6588	11	596	0
	Hong Kong RAS	1025	4	2	0
	Taiwan RPC	420	6	22	0
	Vietnam	268	0	0	0
	Brunei	138	1	1	0
	Cambogia	122	0	0	0
	Macao RAS	45	0	0	0
	Mongolia	30	0	0	0
Vase de croaziera	Nava Grand Princess	21	0	0	0
	Nava Diamond Princess	712	10	0	0
Total		2.309.825	161..035	78.149	3.342

* in provincia Hubei 68.128 cazuri confirmate din care 4.512 decese.