

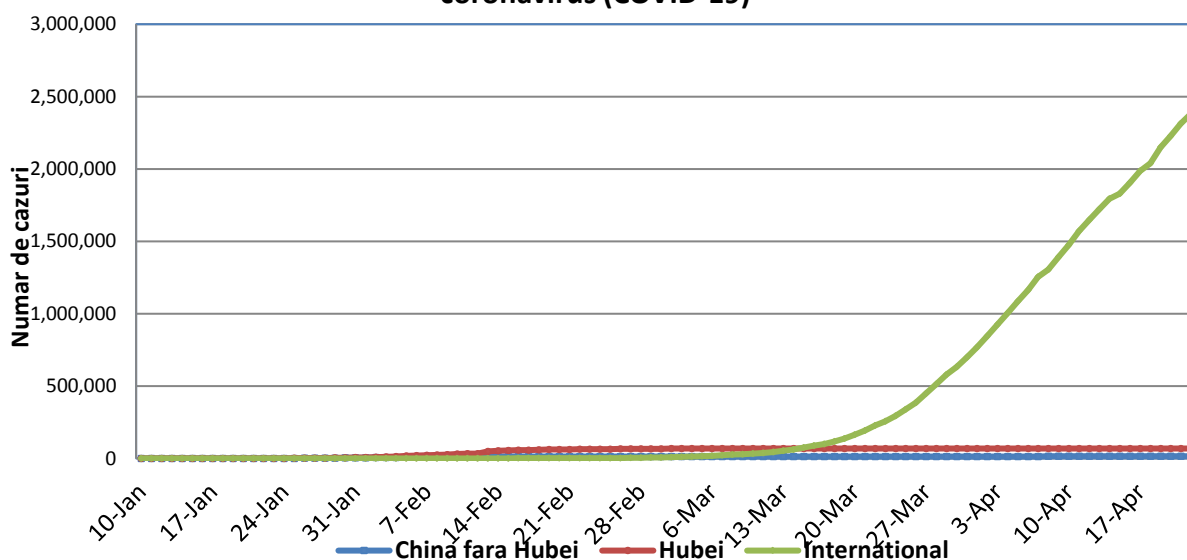
## Infectii cu coronavirus (COVID-19) - 22.04.2020 ora 9:00

### GLOBAL

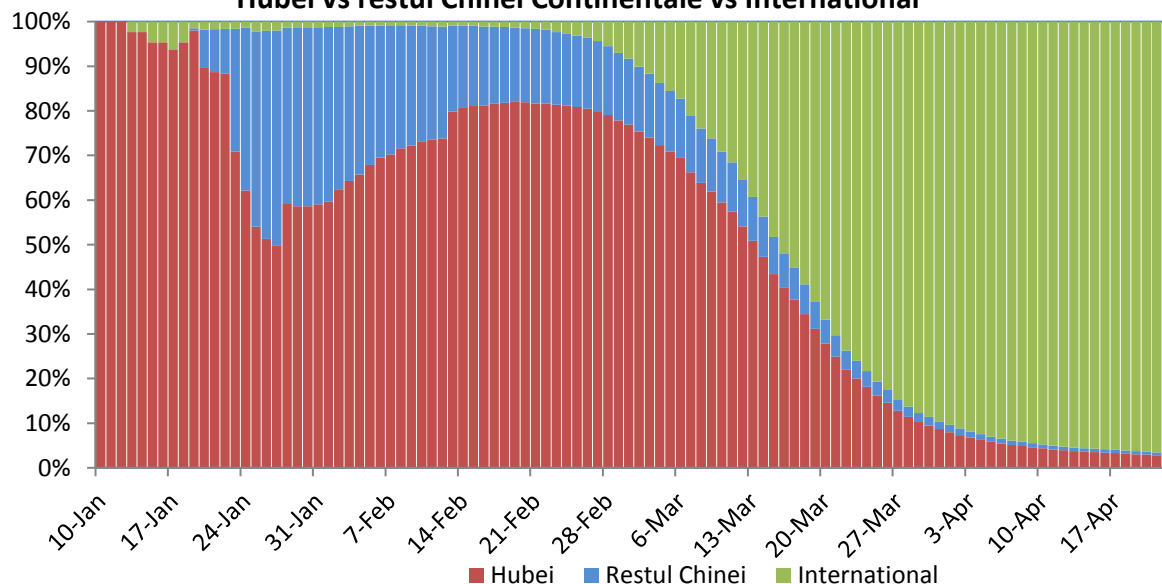
#### Evolutia in ultimele 24 de ore:

- La nivel global se inregistreaza **2.464.467 cazuri confirmate de infectie cu coronavirus**, din care **172.967 decese**.
- Au fost raportate **77.481 cazuri noi**, din care 6.770 decese.
- **Cresteri marcate** ale numarului de cazuri au fost inregistrate in **Statele Unite ale Americii, Italia, Spania, Franta, Iran, Turcia, Belgia, Olanda, Marea Britanie, Canada, Brazilia si Rusia**.

Evolutia zilnica a nr de cazuri confirmate cumulate de infectii cu coronavirus (COVID-19)



Pondere zilnica a cazurilor confirmate cumulate de infectii cu coronavirus (COVID-19)  
Hubei vs restul Chinei Continentale vs International



## EUROPA

### **Situatia in Italia:**

- In ultimele 24 de ore au fost raportate **2.729 cazuri confirmate din care 534 decese.**
- Focarul este localizat in **nordul Italiei in regiunile Lombardia, Veneto, Emila Romagna si Piemonte.**
- Situatia pe provincii poate fi accesata [aici](#).

### **Situatia in Spania:**

- In ultimele 24 de ore au fost raportate **3.968 cazuri confirmate, din care 430 decese.**
- Regiunile mai afectate sunt **Madrid, Cataluna si Castilla La Mancha.**
- Situatia pe provincii poate fi accesata [aici](#).

### **Situatia in Germania:**

- In ultimele 24 de ore au fost raportate **2.237 cazuri confirmate, din care 281 decese.**
- Regiunile mai afectate sunt **Bayern, Nordrhein-Westfalen si Baden-Wurttemberg.**
- Situatia pe provincii poate fi accesata [aici](#).

### **Situatia in Franta:**

- In ultimele 24 de ore au fost raportate **2.667 cazuri confirmate, din care 531 decese.**
- Regiunile mai afectate sunt **Ile de France, Grand Est si Auvergne-Rhone-Alpes.**
- Situatia pe provincii poate fi accesata [aici](#).

### **Situatia in Marea Britanie:**

- In ultimele 24 de ore au fost raportate **4.301 cazuri confirmate, din care 828 decese.**
- Regiunile mai afectate sunt **London, Midlands si North West.**
- Situatia pe provincii poate fi accesata [aici](#).

### **Situatia in Elvetia:**

- In ultimele 24 de ore au fost raportate **124 cazuri confirmate, din care 45 decese.**
- Cantoanele mai afectate sunt **Vaud, Geneva, Tessin si Zurich.**
- Situatia pe provincii poate fi accesata [aici](#).

### **Situatia in Belgia:**

- In ultimele 24 de ore au fost raportate **973 cazuri confirmate.**
- Regiunile mai afectate sunt **Flandre, Wallonie si Bruxelles.**
- Situatia pe provincii poate fi accesata [aici](#).

### **Situatia in Olanda:**

- In ultimele 24 de ore au fost raportate **729 cazuri confirmate, din care 165 decese.**
- Regiunile mai afectate sunt **Noord Brabant, Noord Holland si Zuid Holland.**
- Situatia pe provincii poate fi accesata [aici](#).

### **Situatia in Austria:**

- In ultimele 24 de ore au fost raportate **56 cazuri noi confirmate, din care 29 decese.**
- Regiunile mai afectate sunt **Viena, Graz si Landeck.**
- Situatia pe provincii poate fi accesata [aici](#).

## Situatia in Romania:

- **Pana la data de 21 aprilie ora 13.00** s-au inregistrat **9.242 de cazuri confirmate** de infectie cu coronavirus, din care 482 decese, fiind **confirmate 306 cazuri noi de infectie cu coronavirus**. Persoanele au fost izolate pentru tratament in spital. Se continua **anchetele epidemiologice** pentru depistarea si izolarea contactilor.

## INTERNATIONAL

### Situatia la nivel international:

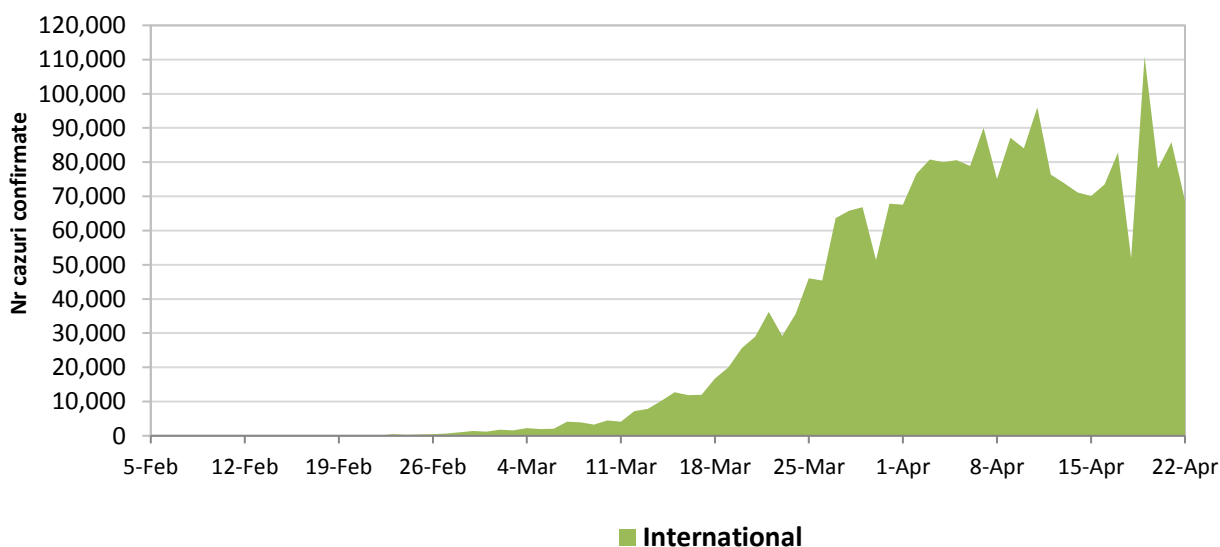
- In afara Chinei continentale au fost raportate pana in prezent **2.381.677 de cazuri confirmate, din care 168.335 decese**.
- **In ultimele 24 de ore** au fost raportate **77.470 cazuri confirmate din care 6.770 decese**.
- In ultimele patru saptamani **evolutia are un trend ascendent**, prin raportarea unor focare de transmitere comunitara in Italia, Franta, Spania, Germania, Statele Unite ale Americii si Iran.

## STATELE UNITE ALE AMERICII

- In ultimele 24 de ore au fost raportate **29.468 cazuri noi confirmate**.
- Regiunile mai afectate sunt **New York, New Jersey, Michigan, Louisiana si California**.

Situatia pe regiuni poate fi accesata [aici](#).

**Evolutia zilnica a numarului de cazuri confirmate de infectii cu coronavirus (COVID19) - in afara Chinei Continentale**

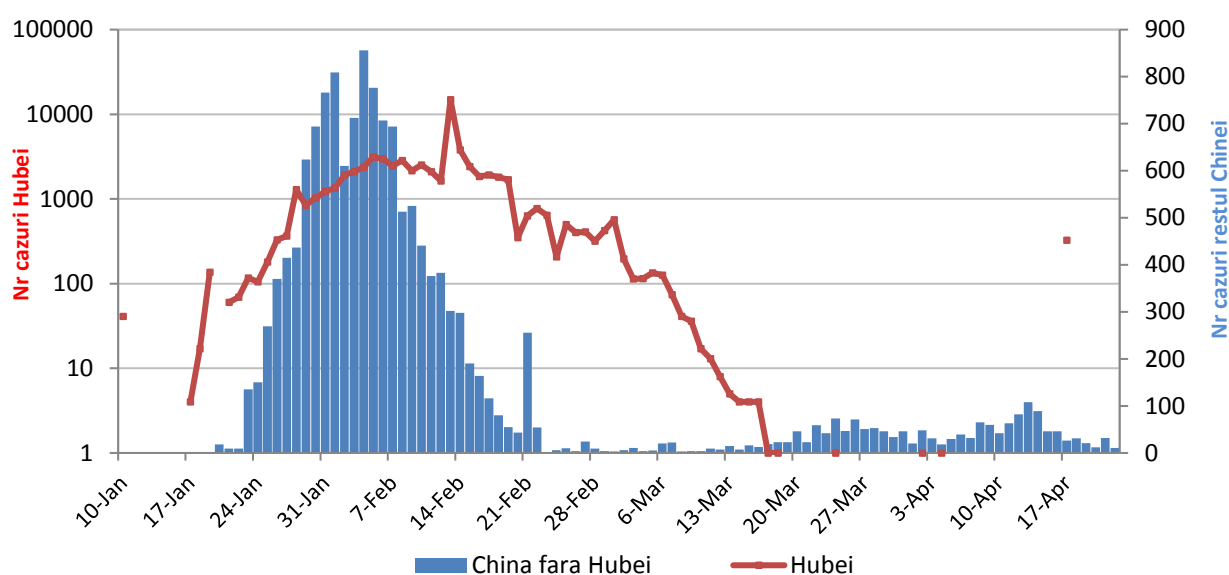


## CHINA CONTINENTALA

### Situatia in China continentala:

- De la inceputul epidemiei pana in prezent au fost inregistrate **82.790 de cazuri confirmate, din care 4.632 decese**.
- In ultimele 24 de ore au fost raportate 11 cazuri confirmate in restul provinciilor din China continentala, **niciun caz nou in regiunea Hubei**.

**Evolutie zilnica a numarului de cazuri confirmate de infectii cu coronavirus (COVID-19) -  
China Continentala**



**Tabel cazuri confirmate si decese la nivel global**

Regiunea OMS	Tara	Nr cazuri confirmate clinic si cu laboratorul	Nr decese	In ultimele 24 de ore	
				Nr cazuri noi	Nr decese
AFRO	Africa de Sud	3465	58	165	0
	Algeria	2811	392	93	8
	Camerun	1163	42	147	20
	Ghana	1042	9	0	0
	Coasta de Fildes	916	13	37	3
	Nigeria	782	25	117	3
	Burkina Faso	600	38	19	0
	Senegal	412	5	35	0
	RD Congo	359	25	9	0
	Mauritius	328	10	0	0
	Kenya	296	14	15	0
	Somalia	286	8	122	1
	Mayotte	284	4	0	0
	Tanzania	255	10	107	5
	Congo (Brazzaville)	165	6	5	0
	Gabon	156	1	47	0
	Rwanda	147	0	0	0
	Sudan	144	13	37	1
	Madagascar	121	0	0	0
	Etiopia	114	3	3	0
	Liberia	101	8	2	0
Togo	84	5	0	0	
Guineea ecuatoriala	83	0	4	0	

	Zambia	65	2	0	0
	Uganda	58	0	2	0
	Benin	54	1	0	0
	Zimbabwe	28	3	3	0
	Angola	24	2	0	0
	Namibia	16	0	0	0
	Rep Centrafricana	12	0	0	0
	Seychelles	11	0	0	0
	Gambia	9	1	0	0
	Congo	1	0	0	0
<b>EMRO</b>	Iran	84802	5097	0	0
	Arabia Saudita	11631	109	1147	6
	Pakistan	9595	201	402	9
	Emiratele Arabe Unite	7755	46	490	3
	Qatar	6015	9	0	0
	Egipt	3490	264	157	14
	Maroc	3209	145	163	2
	Kuweit	2080	11	85	4
	Bahrain	1952	7	57	0
	Irak	1602	83	28	1
	Oman	1508	8	98	1
	Afganistan	1092	36	66	1
	Tunisia	901	38	17	0
	Liban	677	21	0	0
	Palestina	441	3	117	1
	Iordania	428	7	3	0
Siria	42	3	3	0	
<b>EURO</b>	Spania	204178	21282	3968	430
	Italia	183957	24648	2729	534
	Germania	145694	4879	2237	281
	Marea Britanie	129044	17337	4301	828
	Franta	117324	20796	2667	531
	Turcia	95591	2259	4611	119
	Rusia	52763	456	5642	51
	Belgia	40956	5828	973	0
	Olanda	34134	3916	729	165
	Elvetia	27900	1185	124	45
	Portugalia	21379	762	516	27
	Irlanda	16040	730	388	43
	Suedia	15322	1765	448	102
	Austria	14839	461	56	29
	Israel	13942	184	229	7
	Polonia	9856	401	260	21
Romania	9242	482	306	4	

	Danemarca	7695	370	180	6
	Serbia	7202	137	349	3
	Norvegia	7191	182	64	1
	Cehia	6961	201	123	7
	Belarus	6723	55	459	8
	Ucraina	6125	161	415	10
	Finlanda	4014	141	146	43
	Luxemburg	3618	78	60	3
	Moldova	2614	73	66	3
	Grecia	2401	121	156	5
	Ungaria	2098	213	114	14
	Kazahstan	1949	19	214	0
	Croatia	1908	48	27	1
	Islanda	1778	10	7	1
	Uzbekistan	1657	5	92	0
	Estonia	1552	43	17	3
	Azerbaidjan	1480	20	107	2
	Armenia	1401	24	62	2
	Lituania	1350	38	24	1
	Slovenia	1344	77	9	0
	Bosnia Hertegovina	1318	51	42	1
	Macedonia de Nord	1231	55	6	1
	Slovacia	1199	14	26	1
	Bulgaria	975	43	60	0
	Cipru	784	17	12	0
	Letonia	748	5	9	0
	Andorra	717	36	0	0
	Albania	609	26	25	0
	Kargazstan	590	7	22	0
	San Marino	462	39	1	0
	Malta	431	3	4	0
	Georgia	408	4	9	0
	Munte negru	313	5	1	0
	Insulele Feroe	185	0	0	0
	Gibraltar	133	1	0	0
	Monaco	98	3	0	0
	Liechtenstein	82	1	0	0
	Kosovo	31	1	0	0
	Vatican	8	0	0	0
<b>PAHO</b>	Statele Unite ale Americii	776093	41758	29468	2675
	Brazilia	43079	2741	2498	166
	Canada	38422	1834	1591	144
	Peru	17837	484	1512	39
	Chile	10888	133	0	0
	Ecuador	10128	507	660	33

	Mexic	9501	857	729	171
	Rep Dominicana	4964	235	284	9
	Panama	4467	126	194	6
	Columbia	3792	179	171	13
	Argentina	3031	142	0	0
	Puerto Rico	1252	63	39	1
	Cuba	1087	36	52	2
	Costa Rica	660	5	5	1
	Bolivia	564	33	44	1
	Uruguay	543	12	8	2
	Honduras	477	46	5	0
	Guatemala	289	7	32	0
	Venezuela	256	9	28	0
	El Salvador	218	7	17	0
	Paraguay	208	8	2	0
	Jamaica	196	5	23	0
	Martinica	163	12	0	0
	Guadelupe	148	11	0	0
	Trinidad Tobago	114	8	0	0
	Aruba	97	2	0	0
	Guyana Franceza	97	0	1	0
	Barbados	86	5	0	0
	Guyana	67	7	1	0
	Bahamas	60	9	2	0
	Haiti	47	3	3	0
	St Martin	37	2	0	0
	Antigua si Barbuda	23	2	0	0
	Sf Lucia	15	0	0	0
	Groenlanda	14	0	0	0
	Surinam	10	1	0	0
	St Vincent si Grenadine	8	0	0	0
	St Bartolomeu	6	0	0	0
	Nicaragua	6	1	0	0
<b>SEARO</b>	India	19984	640	1383	50
	Australia	6647	74	22	3
	Bangladesh	2948	101	0	0
	Thailanda	2811	48	19	1
	Noua Zeelanda	1113	14	8	2
	Reunion	402	0	0	0
	Sri Lanka	304	7	1	0
	Guam	136	5	0	0
	Polinezia Franceza	56	0	1	0
	Maldivie	67	0	15	0
	Nepal	32	0	2	0
	Noua Caledonie	18	0	0	0
	Fiji	18	0	1	0
	Bhutan	4	0	0	0

<b>WPRO</b>	Rep Populara China*	82790	4632	11	0
	Coreea de Sud	10694	238	11	1
	Japonia	11581	283	429	22
	Malaysia	5482	92	57	3
	Filipine	6599	437	140	9
	Indonezia	6760	590	0	0
	Singapore	9125	11	1111	0
	Hong Kong RAS	1029	4	4	0
	Taiwan RPC	425	6	3	0
	Vietnam	268	0	0	0
	Brunei	138	1	0	0
	Cambogia	122	0	0	0
	Macao RAS	45	0	0	0
	Mongolia	30	0	0	0
<b>Vase de croaziera</b>	Nava Grand Princess	21	0	0	0
	Nava Diamond Princess	712	10	0	0
<b>Total</b>		<b>2.464.467</b>	<b>172.967</b>	<b>77.481</b>	<b>6.770</b>

\* in provincia Hubei 68.128 cazuri confirmate din care 4.512 decese.