

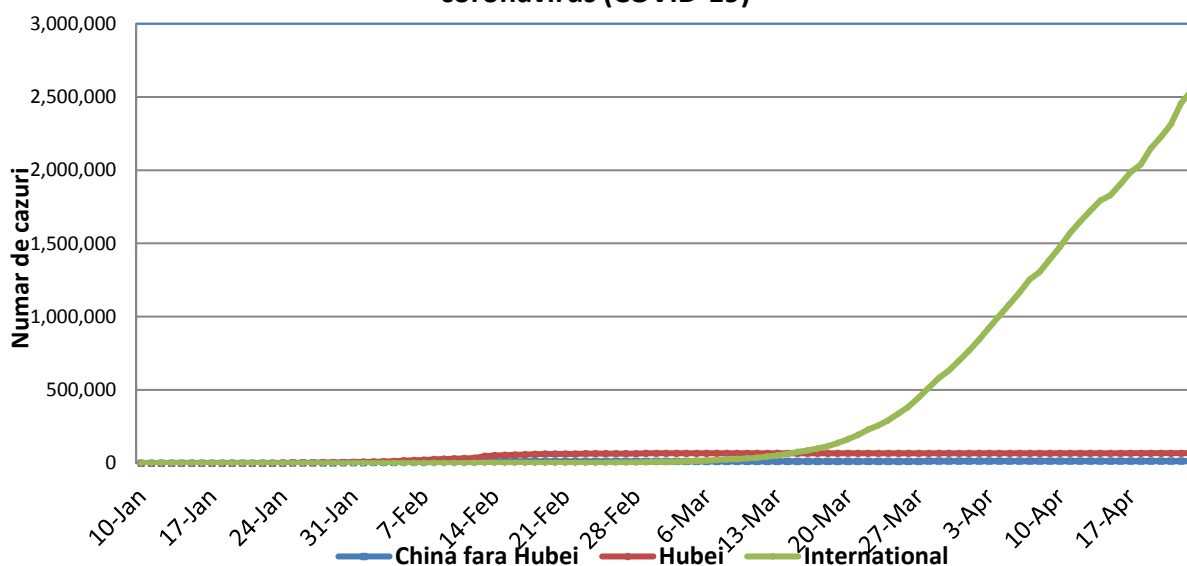
Infectii cu coronavirus (COVID-19) - 24.04.2020 ora 12:00

GLOBAL

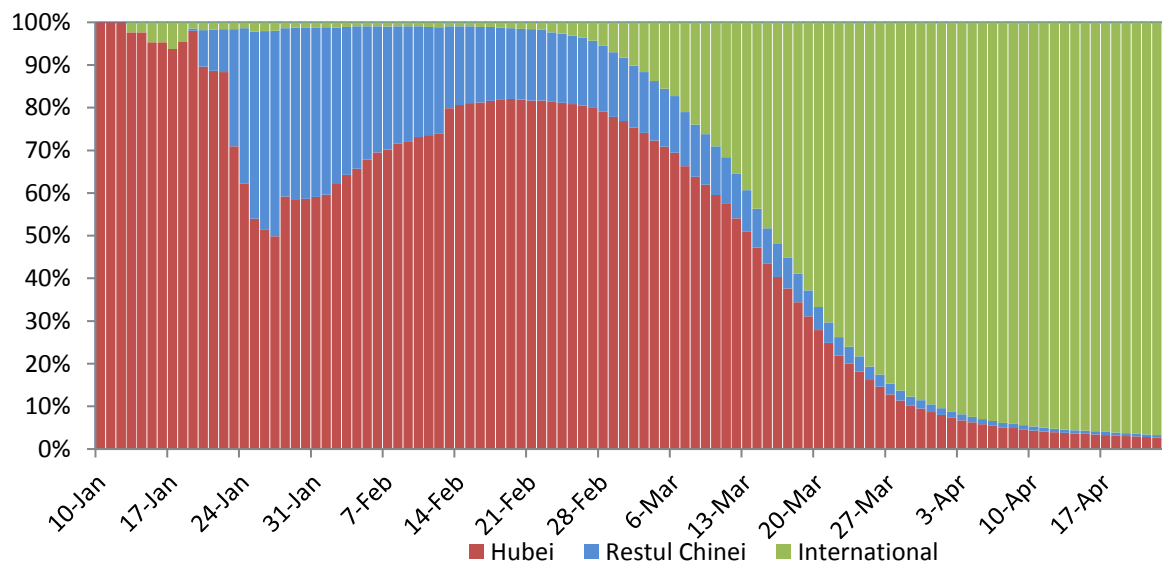
Evolutia in ultimele 24 de ore:

- La nivel global se inregistreaza **2.620.493** cazuri confirmate de infectie cu coronavirus, din care **186.539** decese.
- Au fost raportate **80.435** cazuri noi, din care 6.124 decese.
- **Cresteri marcate** ale numarului de cazuri au fost inregistrate in **Statele Unite ale Americii, Italia, Spania, Franta, Iran, Turcia, Belgia, Olanda, Marea Britanie, Canada, Brazilia si Rusia.**

Evolutia zilnica a nr de cazuri confirmate cumulate de infectii cu coronavirus (COVID-19)



Pondere zilnica a cazurilor confirmate cumulate de infectii cu coronavirus (COVID-19)



EUROPA

Situatia in Italia:

- In ultimele 24 de ore au fost raportate **2.646 cazuri confirmate din care 464 decese.**
- Focarul este localizat in **nordul Italiei in regiunile Lombardia, Veneto, Emila Romagna si Piemonte.**
- Situatia pe provincii poate fi accesata [aici](#).

Situatia in Spania:

- In ultimele 24 de ore au fost raportate **4.635 cazuri confirmate, din care 440 decese.**
- Regiunile mai afectate sunt **Madrid, Cataluna si Castilla La Mancha.**
- Situatia pe provincii poate fi accesata [aici](#).

Situatia in Germania:

- In ultimele 24 de ore au fost raportate **2.337 cazuri confirmate, din care 227 decese.**
- Regiunile mai afectate sunt **Bayern, Nordrhein-Westfalen si Baden-Wurttemberg.**
- Situatia pe provincii poate fi accesata [aici](#).

Situatia in Franta:

- In ultimele 24 de ore au fost raportate **1653 cazuri confirmate, din care 516 decese.**
- Regiunile mai afectate sunt **Ile de France, Grand Est si Auvergne-Rhone-Alpes.**
- Situatia pe provincii poate fi accesata [aici](#).

Situatia in Marea Britanie:

- In ultimele 24 de ore au fost raportate **4.583 cazuri confirmate, din care 638 decese.**
- Regiunile mai afectate sunt **London, Midlands si North West.**
- Situatia pe provincii poate fi accesata [aici](#).

Situatia in Elvetia:

- In ultimele 24 de ore au fost raportate **410 cazuri confirmate, din care 92 decese.**
- Cantoanele mai afectate sunt **Vaud, Geneva, Tessin si Zurich.**
- Situatia pe provincii poate fi accesata [aici](#).

Situatia in Belgia:

- In ultimele 24 de ore au fost raportate **908 cazuri confirmate, din care 228 decese.**
- Regiunile mai afectate sunt **Flandre, Wallonie si Bruxelles.**
- Situatia pe provincii poate fi accesata [aici](#).

Situatia in Olanda:

- In ultimele 24 de ore au fost raportate **887 cazuri confirmate, din care 123 decese.**
- Regiunile mai afectate sunt **Noord Brabant, Noord Holland si Zuid Holland.**
- Situatia pe provincii poate fi accesata [aici](#).

Situatia in Austria:

- In ultimele 24 de ore au fost raportate **78 cazuri noi confirmate, din care 16 decese.**
- Regiunile mai afectate sunt **Viena, Graz si Landeck.**
- Situatia pe provincii poate fi accesata [aici](#).

Situatia in Romania:

- **Pana la data de 23 aprilie ora 13.00** s-au inregistrat **10.096 de cazuri confirmate** de infectie cu coronavirus, din care 527 decese, fiind **confirmate 386 cazuri noi de infectie cu coronavirus**. Persoanele au fost izolate pentru tratament in spital.

INTERNATIONAL

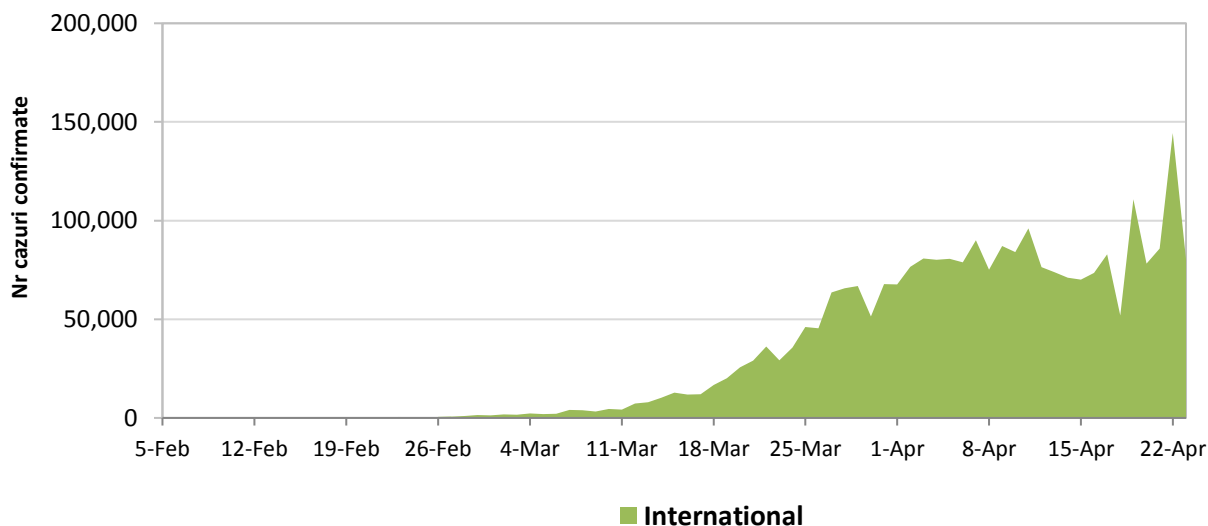
Situatia la nivel international:

- In afara Chinei continentale au fost raportate pana in prezent **2.537.689 de cazuri confirmate, din care 181.907 decese**.
- **In ultimele 24 de ore** au fost raportate **80.429 cazuri confirmate din care 6.124 decese**.
- In ultimele patru saptamani **evolutia are un trend ascendent**, prin raportarea unor focare de transmitere comunitara in Italia, Franta, Spania, Germania, Statele Unite ale Americii si Iran.

STATELE UNITE ALE AMERICII

- In ultimele 24 de ore au fost raportate **25.858 cazuri noi confirmate**.
- Regiunile mai afectate sunt **New York, New Jersey, Michigan, Louisiana si California**. Situatia pe regiuni poate fi accesata [aici](#).

Evolutia zilnica a numarului de cazuri confirmate de infectii cu coronavirus (COVID19) - in afara Chinei Continentale

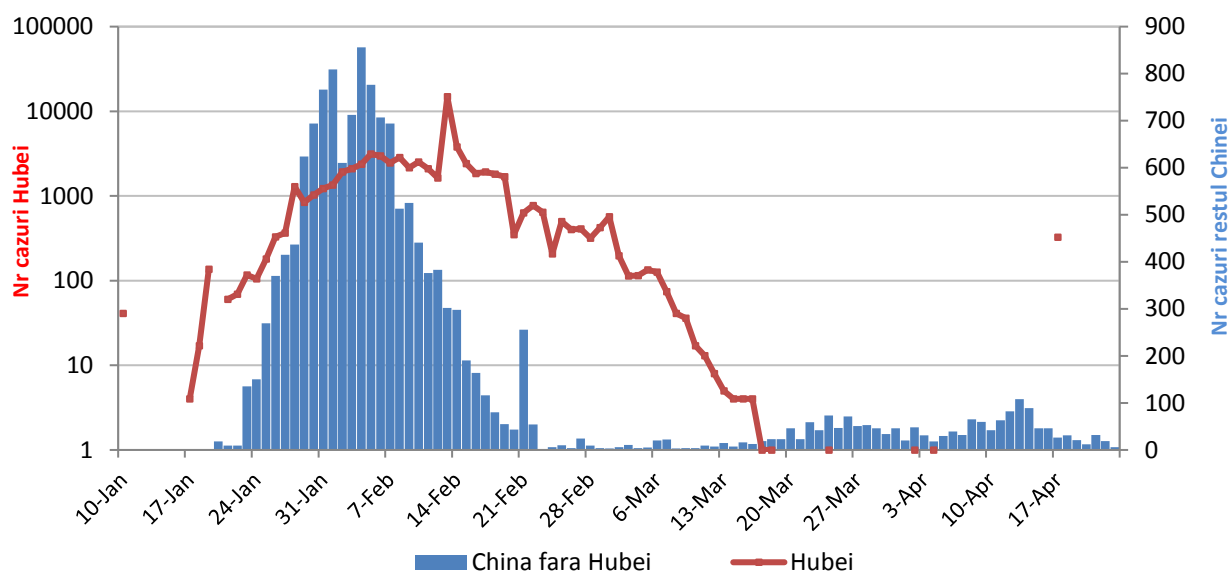


CHINA CONTINENTALA

Situatia in China continentala:

- De la inceputul epidemiei pana in prezent au fost inregistrate **82.804 de cazuri confirmate, din care 4.632 decese**.
- In ultimele 24 de ore au fost raportate 6 cazuri confirmate in restul provinciilor din China continentala, **niciun caz nou in regiunea Hubei**.

**Evolutie zilnica a numarului de cazuri confirmate de infectii cu coronavirus (COVID-19) -
China Continentala**



Tabel cazuri confirmate si decese la nivel global

Regiunea OMS	Tara	Nr cazuri confirmate clinic si cu laboratorul	Nr decese	In ultimele 24 de ore	
				Nr cazuri noi	Nr decese
AFRO	Africa de Sud	3953	75	318	10
	Algeria	2910	402	0	0
	Camerun	1334	43	171	1
	Ghana	1154	9	0	0
	Coasta de Fildes	1004	14	52	0
	Nigeria	873	28	0	0
	Burkina Faso	616	41	7	2
	Senegal	479	6	37	0
	RD Congo	377	25	18	0
	Mauritius	328	10	0	0
	Somalia	328	16	42	8
	Mayotte	326	4	15	0
	Kenya	320	14	17	0
	Tanzania	285	10	1	0
	Congo (Brazzaville)	186	6	0	0
	Sudan	174	16	12	3
	Gabon	167	2	58	1
	Rwanda	153	0	3	0
	Madagascar	121	0	0	0
	Etiopia	116	3	0	0
	Liberia	101	8	0	0
Togo	88	5	0	0	
Guineea ecuatoriala	84	0	0	0	

	Zambia	76	3	2	0
	Uganda	63	0	0	0
	Benin	54	1	0	0
	Zimbabwe	29	3	1	0
	Angola	24	2	0	0
	Namibia	16	0	0	0
	Rep Centrafricana	12	0	0	0
	Seychelles	11	0	0	0
	Gambia	9	1	0	0
	Congo	1	0	0	0
EMRO	Iran	87026	5481	1030	90
	Arabia Saudita	13930	121	1158	12
	Pakistan	11155	237	1406	28
	Emiratele Arabe Unite	8756	56	518	4
	Qatar	7764	10	623	0
	Egipt	3891	287	232	11
	Maroc	3568	155	122	6
	Kuweit	2399	14	151	1
	Bahrain	2098	8	89	1
	Oman	1716	8	102	0
	Irak	1677	83	46	0
	Afganistan	1226	40	134	4
	Tunisia	918	38	9	0
	Liban	688	22	6	0
	Palestina	441	3	0	0
	Iordania	437	7	2	0
Siria	42	3	0	0	
EURO	Spania	213024	22157	4635	440
	Italia	189973	25549	2646	464
	Germania	150383	5321	2337	227
	Marea Britanie	138078	18738	4583	638
	Franta	120804	21856	1653	516
	Turcia	101790	2491	3116	115
	Rusia	62773	555	4774	42
	Belgia	42797	6490	908	228
	Olanda	35729	4177	887	123
	Elvetia	28514	1307	410	92
	Portugalia	22353	820	371	35
	Irlanda	17607	794	936	25
	Suedia	16755	2021	662	82
	Austria	15002	510	78	16
	Israel	14592	191	266	4
	Polonia	10511	454	342	28
Romania	10096	527	386	19	

	Danemarca	8073	394	161	10
	Serbia	7906	158	188	6
	Norvegia	7361	193	86	6
	Belarus	7281	60	558	5
	Ucraina	7170	187	578	13
	Cehia	7138	210	51	2
	Finlanda	4284	172	155	23
	Luxemburg	3665	83	11	3
	Moldova	2778	76	137	3
	Grecia	2463	125	62	4
	Kazahstan	2334	22	309	3
	Ungaria	2284	239	186	26
	Croatia	1981	50	31	2
	Islanda	1778	10	0	0
	Uzbekistan	1778	7	121	2
	Estonia	1592	45	33	1
	Azerbaidjan	1548	20	30	0
	Armenia	1473	24	0	0
	Lituania	1398	39	48	1
	Bosnia Hertegovina	1387	54	37	0
	Slovenia	1366	79	13	0
	Slovacia	1325	15	81	1
	Macedonia de Nord	1300	56	41	0
	Bulgaria	1097	52	73	3
	Cipru	795	17	5	0
	Letonia	778	11	17	0
	Andorra	724	37	1	0
	Albania	663	27	29	0
	Kargazstan	612	7	0	0
	San Marino	488	40	12	0
	Malta	444	3	1	0
	Georgia	420	5	9	1
	Munte negru	316	5	1	0
	Insulele Feroe	185	0	0	0
	Gibraltar	133	1	0	0
	Monaco	98	3	0	0
	Liechtenstein	82	1	0	0
	Kosovo	31	1	0	0
	Vatican	8	0	0	0
PAHO	Statele Unite ale Americii	828441	46379	25858	1804
	Brazilia	49990	3330	4233	424
	Canada	42110	2146	1919	170
	Peru	20914	572	1664	42
	Chile	11812	168	516	8
	Mexic	11633	1069	1089	99

	Ecuador	10850	537	452	17
	Rep Dominicana	5300	260	256	15
	Panama	4821	141	163	5
	Columbia	4356	206	0	0
	Argentina	3435	165	147	6
	Puerto Rico	1298	64	0	0
	Cuba	1189	40	52	2
	Costa Rica	669	6	7	0
	Bolivia	609	64	11	0
	Uruguay	557	12	8	0
	Honduras	510	46	16	0
	Guatemala	316	9	22	0
	Venezuela	288	10	3	0
	El Salvador	237	7	12	0
	Jamaica	233	6	10	0
	Paraguay	208	8	0	0
	Martinica	164	12	1	0
	Guadelupe	148	11	0	0
	Trinidad Tobago	115	8	1	0
	Aruba	100	2	3	0
	Guyana Franceza	97	0	0	0
	Barbados	86	5	0	0
	Guyana	67	7	0	0
	Bahamas	65	9	5	0
	Haiti	58	3	1	0
	St Martin	38	2	1	0
	Antigua si Barbuda	23	2	0	0
	Sf Lucia	15	0	0	0
	Groenlanda	14	0	0	0
	Surinam	10	1	0	0
	St Vincent si Grenadine	8	0	0	0
	St Bartolomeu	6	0	0	0
	Nicaragua	6	1	0	0
SEARO	India	23077	718	2606	66
	Australia	6667	76	20	2
	Bangladesh	3772	120	390	10
	Thailanda	2826	49	0	0
	Noua Zeelanda	1114	17	1	3
	Reunion	402	0	0	0
	Sri Lanka	368	7	46	0
	Guam	136	5	0	0
	Maldive	94	0	9	0
	Polinezia Franceza	57	0	2	0
	Nepal	45	0	13	0
	Noua Caledonie	18	0	0	0
	Fiji	18	0	1	0
	Bhutan	4	0	0	0

WPRO	Rep Populara China*	82804	4632	6	0
	Japonia	12429	324	438	29
	Singapore	11178	12	1037	1
	Coreea de Sud	10708	240	6	0
	Indonezia	7775	647	627	12
	Filipine	6981	462	271	16
	Malaysia	5603	95	71	2
	Hong Kong RAS	1035	4	2	0
	Taiwan RPC	428	6	2	0
	Vietnam	268	0	0	0
	Brunei	138	1	0	0
	Cambogia	122	0	0	0
	Macao RAS	45	0	0	0
	Mongolia	30	0	0	0
Vase de croaziera	Nava Grand Princess	21	0	0	0
	Nava Diamond Princess	712	10	0	0
Total		2.620.493	183.539	80.435	3.124

* in provincia Hubei 68.128 cazuri confirmate din care 4.512 decese.