

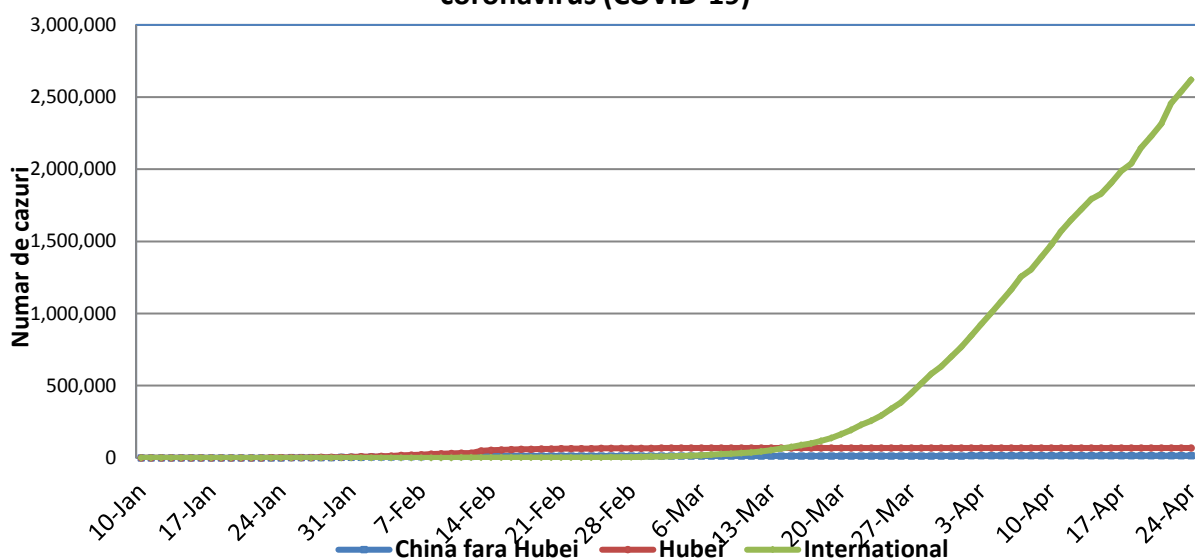
## Infectii cu coronavirus (COVID-19) - 25.04.2020 ora 9:00

### GLOBAL

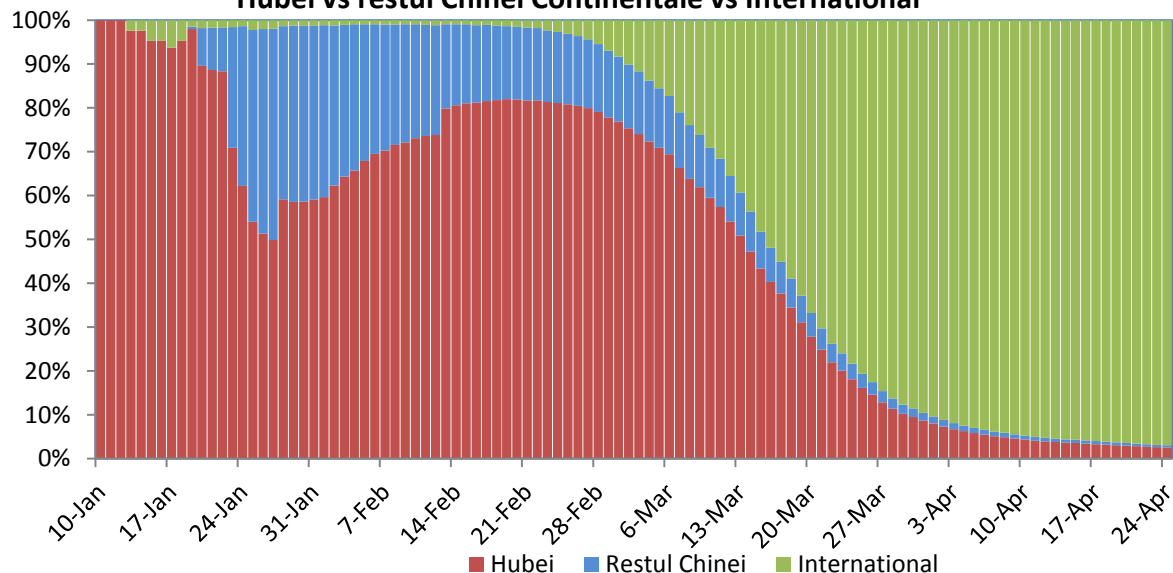
#### Evolutia in ultimele 24 de ore:

- La nivel global se inregistreaza **2.703.406** cazuri confirmate de infectie cu coronavirus, din care **193.234** decese.
- Au fost raportate **92.947** cazuri noi, din care 6.695 decese.
- **Cresteri marcate** ale numarului de cazuri au fost inregistrate in **Statele Unite ale Americii, Italia, Spania, Franta, Iran, Turcia, Belgia, Olanda, Marea Britanie, Canada, Brazilia si Rusia.**

Evolutia zilnica a nr de cazuri confirmate cumulate de infectii cu coronavirus (COVID-19)



Pondere zilnica a cazurilor confirmate cumulate de infectii cu coronavirus (COVID-19)  
Hubei vs restul Chinei Continentale vs International



## EUROPA

### **Situatia in Italia:**

- In ultimele 24 de ore au fost raportate **3.021 cazuri confirmate din care 420 decese.**
- Focarul este localizat in **nordul Italiei in regiunile Lombardia, Veneto, Emila Romagna si Piemonte.**
- Situatie pe provincii poate fi accesata [aici](#).

### **Situatia in Spania:**

- In ultimele 24 de ore a fost revizuit numarul de **cazuri confirmate, si au fost raportate 367 decese.**
- Regiunile mai afectate sunt **Madrid, Cataluna si Castilla La Mancha.**
- Situatie pe provincii poate fi accesata [aici](#).

### **Situatia in Germania:**

- In ultimele 24 de ore au fost raportate **2.055 cazuri confirmate, din care 179 decese.**
- Regiunile mai afectate sunt **Bayern, Nordrhein-Westfalen si Baden-Wurttemberg.**
- Situatie pe provincii poate fi accesata [aici](#).

### **Situatia in Franta:**

- In ultimele 24 de ore au fost raportate **1.773 cazuri confirmate, din care 389 decese.**
- Regiunile mai afectate sunt **Ile de France, Grand Est si Auvergne-Rhone-Alpes.**
- Situatie pe provincii poate fi accesata [aici](#).

### **Situatia in Marea Britanie:**

- In ultimele 24 de ore au fost raportate **5.386 cazuri confirmate, din care 768 decese.**
- Regiunile mai afectate sunt **London, Midlands si North West.**
- Situatie pe provincii poate fi accesata [aici](#).

### **Situatia in Elvetia:**

- In ultimele 24 de ore nu au fost raportata situatia.
- Cantoanele mai afectate sunt **Vaud, Geneva, Tessin si Zurich.**
- Situatie pe provincii poate fi accesata [aici](#).

### **Situatia in Belgia:**

- In ultimele 24 de ore au fost raportate **1.496 cazuri confirmate, din care 189 decese.**
- Regiunile mai afectate sunt **Flandre, Wallonie si Bruxelles.**
- Situatie pe provincii poate fi accesata [aici](#).

### **Situatia in Olanda:**

- In ultimele 24 de ore au fost raportate **806 cazuri confirmate, din care 112 decese.**
- Regiunile mai afectate sunt **Noord Brabant, Noord Holland si Zuid Holland.**
- Situatie pe provincii poate fi accesata [aici](#).

### **Situatia in Austria:**

- In ultimele 24 de ore au fost raportate **66 cazuri noi confirmate, din care 3 decese.**
- Regiunile mai afectate sunt **Viena, Graz si Landeck.**
- Situatie pe provincii poate fi accesata [aici](#).

## Situatia in Romania:

- **Pana la data de 24 aprilie ora 13.00** s-au inregistrat **10.417 de cazuri confirmate** de infectie cu coronavirus, din care 552 decese, fiind **confirmate 321 cazuri noi de infectie cu coronavirus**. Persoanele au fost izolate pentru tratament in spital.

## INTERNATIONAL

### Situatia la nivel international:

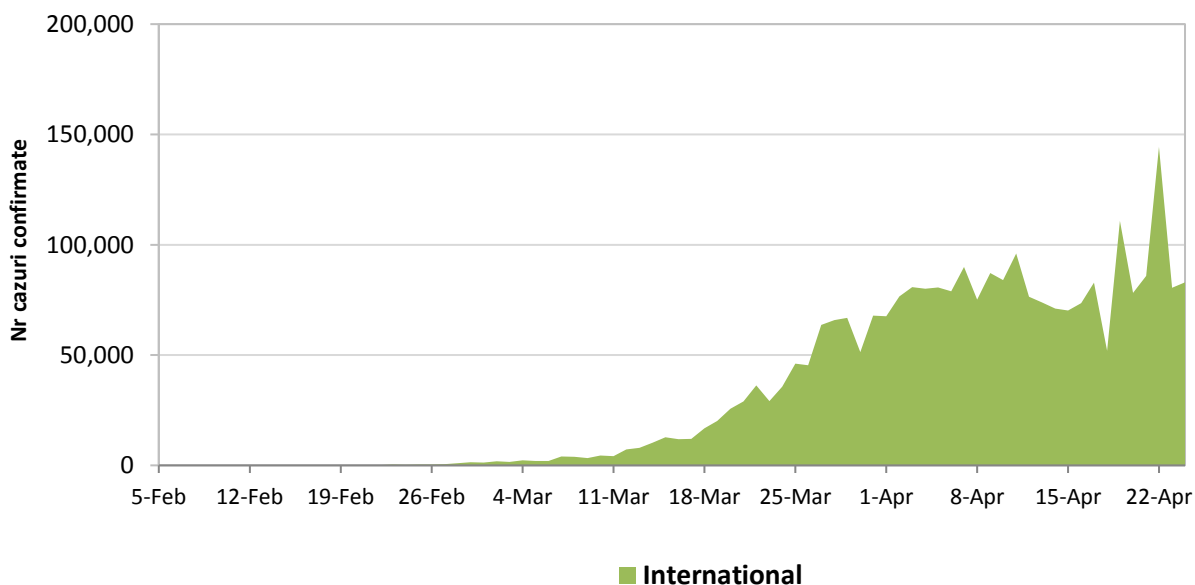
- In afara Chinei continentale au fost raportate pana in prezent **2.620.587 de cazuri confirmate, din care 188.602 decese**.
- **In ultimele 24 de ore** au fost raportate **92.932 cazuri confirmate din care 6.695 decese**.
- In ultimele patru saptamani **evolutia are un trend ascendent**, prin raportarea unor focare de transmitere comunitara in Italia, Franta, Spania, Germania, Statele Unite ale Americii si Iran.

## STATELE UNITE ALE AMERICII

- In ultimele 24 de ore au fost raportate **37.144 cazuri noi confirmate**.
- Regiunile mai afectate sunt **New York, New Jersey, Michigan, Louisiana si California**.

Situatia pe regiuni poate fi accesata [aici](#).

**Evolutia zilnica a numarului de cazuri confirmate de infectii cu coronavirus (COVID19) - in afara Chinei Continentale**

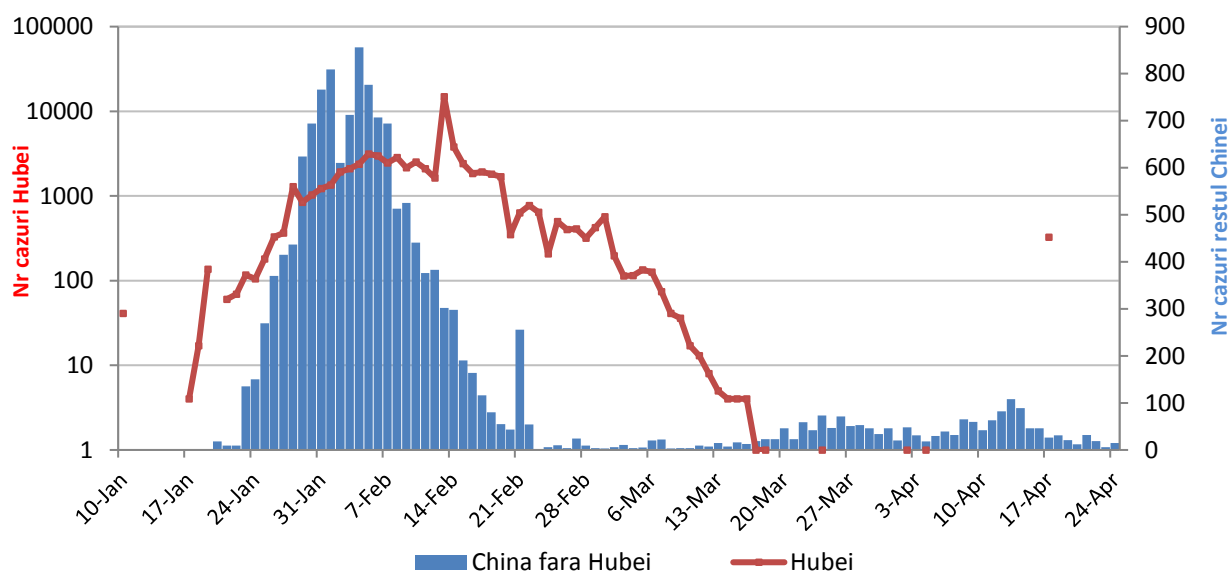


## CHINA CONTINENTALA

### Situatia in China continentala:

- De la inceputul epidemiei pana in prezent au fost inregistrate **82.819 de cazuri confirmate, din care 4.632 decese**.
- In ultimele 24 de ore au fost raportate 15 cazuri confirmate in restul provinciilor din China continentala, **niciun caz nou in regiunea Hubei**.

**Evolutie zilnica a numarului de cazuri confirmate de infectii cu coronavirus (COVID-19) -  
China Continentala**



**Tabel cazuri confirmate si decese la nivel global**

Regiunea OMS	Tara	Nr cazuri confirmate clinic si cu laboratorul	Nr decese	In ultimele 24 de ore	
				Nr cazuri noi	Nr decese
<b>AFRO</b>	Africa de Sud	4220	79	267	4
	Algeria	3127	415	217	13
	Camerun	1401	49	67	6
	Ghana	1279	10	125	1
	Nigeria	1095	32	222	4
	Coasta de Fildes	1077	14	73	0
	Burkina Faso	629	41	13	0
	Senegal	545	6	66	0
	RD Congo	416	28	39	3
	Mayotte	339	4	13	0
	Kenya	336	14	16	0
	Mauritius	331	10	3	0
	Somalia	328	16	0	0
	Tanzania	299	10	14	0
	Congo (Brazzaville)	200	6	14	0
	Sudan	174	16	0	0
	Gabon	172	3	5	1
	Rwanda	154	0	1	0
	Madagascar	121	0	0	0
	Etiopia	117	3	1	0
	Liberia	117	8	16	0
Togo	90	5	2	0	
Guineea ecuatoriala	84	0	0	0	

	Zambia	84	3	8	0
	Uganda	63	0	0	0
	Benin	58	1	4	0
	Zimbabwe	29	3	0	0
	Angola	25	2	1	0
	Rep Centrafricana	19	0	7	0
	Namibia	16	0	0	0
	Seychelles	11	0	0	0
	Gambia	10	1	1	0
	Congo	1	0	0	0
<b>EMRO</b>	Iran	88194	5574	1168	93
	Arabia Saudita	15102	127	1172	6
	Pakistan	11155	237	0	0
	Emiratele Arabe Unite	9281	64	525	8
	Qatar	8525	10	761	0
	Egipt	4092	294	201	7
	Maroc	3758	158	190	3
	Kuweit	2614	15	215	1
	Bahrain	2506	8	408	0
	Oman	1790	9	74	1
	Irak	1708	86	31	3
	Afganistan	1330	43	104	3
	Tunisia	922	38	4	0
	Liban	696	22	8	0
	Palestina	441	3	0	0
	Iordania	441	7	4	0
Siria	42	3	0	0	
<b>EURO</b>	Spania	202990	22524	0	367
	Italia	192994	25969	3021	420
	Germania	152438	5500	2055	179
	Marea Britanie	143464	19506	5386	768
	Franta	122577	22245	1773	389
	Turcia	104912	2600	3122	109
	Rusia	68622	615	5849	60
	Belgia	44293	6679	1496	189
	Olanda	36535	4289	806	112
	Elvetia	28514	1307	0	0
	Portugalia	22797	854	444	34
	Irlanda	18184	1014	577	220
	Suedia	17678	2159	923	138
	Austria	15068	513	66	3
	Israel	15058	194	466	3
	Polonia	10892	494	381	40
Romania	10417	552	321	25	

	Belarus	8773	63	1492	3
	Danemarca	8210	403	137	9
	Serbia	8152	163	246	5
	Ucraina	7647	193	477	6
	Norvegia	7444	199	83	6
	Cehia	7236	214	98	4
	Finlanda	4395	177	111	5
	Luxemburg	3695	85	30	2
	Moldova	2926	80	148	4
	Grecia	2490	130	27	5
	Ungaria	2383	250	99	11
	Kazahstan	2334	22	0	0
	Croatia	2009	51	28	1
	Islanda	1778	10	0	0
	Uzbekistan	1778	7	0	0
	Estonia	1605	46	13	1
	Armenia	1596	27	123	3
	Azerbaidjan	1592	21	44	1
	Bosnia Hertegovina	1413	55	26	1
	Lituania	1398	39	0	0
	Slovenia	1373	80	7	1
	Slovacia	1360	17	35	2
	Macedonia de Nord	1326	57	26	1
	Bulgaria	1188	54	91	2
	Cipru	804	17	9	0
	Letonia	784	12	6	1
	Andorra	731	40	7	3
	Albania	678	28	15	1
	Kargazstan	656	8	44	1
	San Marino	501	40	13	0
	Malta	445	3	1	0
	Georgia	431	5	11	0
	Munte negru	319	6	3	1
	Insulele Feroe	185	0	0	0
	Gibraltar	133	1	0	0
	Monaco	98	3	0	0
	Liechtenstein	82	1	0	0
	Kosovo	31	1	0	0
	Vatican	8	0	0	0
<b>PAHO</b>	Statele Unite ale Americii	865585	48816	37144	2437
	Brazilia	52995	3670	3005	340
	Canada	43889	2337	1779	191
	Peru	21648	634	734	62
	Mexic	12872	1221	1239	152
	Chile	12306	174	494	6

	Ecuador	11183	560	333	23
	Rep Dominicana	5543	265	243	5
	Panama	4992	144	171	3
	Columbia	4881	225	525	19
	Argentina	3607	176	172	11
	Puerto Rico	1416	64	118	0
	Cuba	1235	43	46	3
	Costa Rica	681	6	12	0
	Bolivia	672	64	63	0
	Uruguay	563	12	6	0
	Honduras	519	47	9	1
	Guatemala	342	10	26	1
	Venezuela	298	10	10	0
	El Salvador	250	8	13	1
	Jamaica	243	6	10	0
	Paraguay	223	9	15	1
	Martinica	170	12	6	0
	Guadelupe	148	11	0	0
	Trinidad Tobago	115	8	0	0
	Guyana Franceza	107	0	10	0
	Aruba	100	2	0	0
	Barbados	86	5	0	0
	Guyana	73	7	6	0
	Bahamas	70	9	5	0
	Haiti	62	4	4	1
	St Martin	38	2	0	0
	Antigua si Barbuda	23	2	0	0
	Sf Lucia	15	0	0	0
	Groenlanda	14	0	0	0
	Surinam	10	1	0	0
	St Vincent si Grenadine	8	0	0	0
	St Bartolomeu	6	0	0	0
	Nicaragua	6	1	0	0
<b>SEARO</b>	India	24506	775	1429	57
	Australia	6667	76	0	0
	Bangladesh	4689	131	917	11
	Thailanda	2854	50	28	1
	Noua Zeelanda	1114	17	0	0
	Sri Lanka	414	7	46	0
	Reunion	412	0	10	0
	Guam	136	5	0	0
	Maldive	128	0	34	0
	Polinezia Franceza	57	0	0	0
	Nepal	45	0	0	0
	Noua Caledonie	18	0	0	0
	Fiji	18	0	0	0
	Bhutan	4	0	0	0

<b>WPRO</b>	Rep Populara China*	82819	4632	15	0
	Japonia	18859	345	6430	21
	Singapore	12075	12	897	0
	Coreea de Sud	10718	240	10	0
	Indonezia	8211	686	436	39
	Filipine	7192	477	211	15
	Malaysia	5691	96	88	1
	Hong Kong RAS	1035	4	0	0
	Taiwan RPC	428	6	0	0
	Vietnam	270	0	2	0
	Brunei	138	1	0	0
	Cambogia	122	0	0	0
	Macao RAS	45	0	0	0
	Mongolia	30	0	0	0
<b>Vase de croaziera</b>	Nava Grand Princess	21	0	0	0
	Nava Diamond Princess	712	10	0	0
<b>Total</b>		<b>2.703.406</b>	<b>193.234</b>	<b>92.947</b>	<b>6.695</b>

\* in provincia Hubei 68.128 cazuri confirmate din care 4.512 decese.