

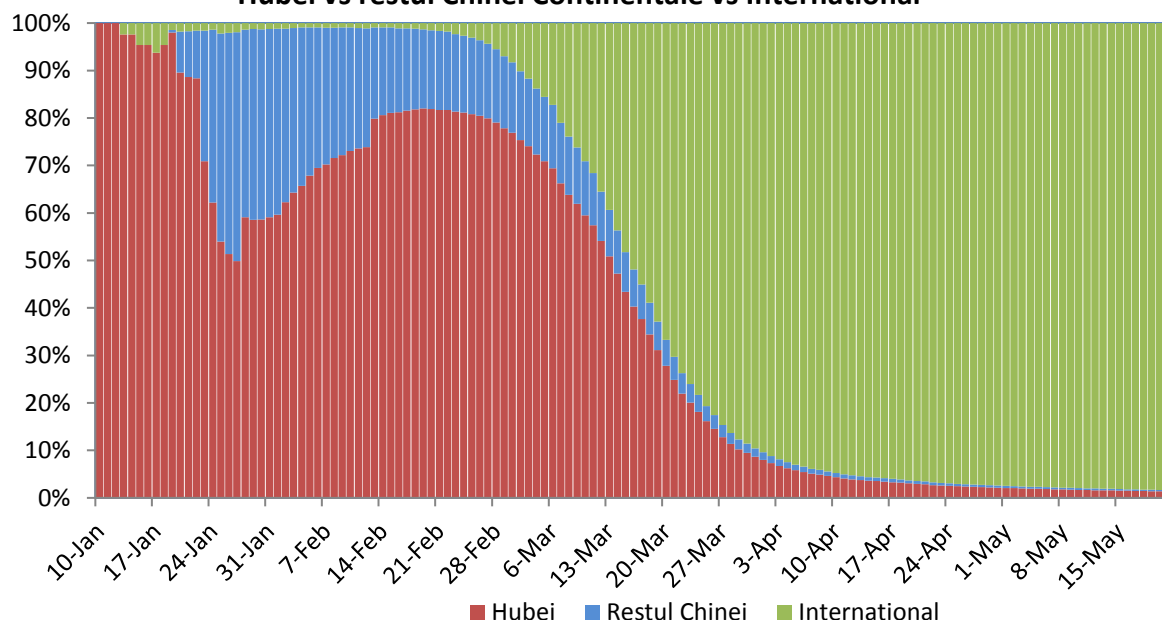
## Infectii cu coronavirus (COVID-19) – 22.05.2020 ora 9:00

### GLOBAL

#### Evolutia in ultimele 24 de ore:

- La nivel global se inregistreaza **5.026.304 cazuri confirmate de infectie cu coronavirus**, din care **330.690 decese**.
- Au fost raportate **102.595 cazuri noi**, din care 5.090 decese.
- **Cresteri marcate** ale numarului de cazuri au fost inregistrate in **Statele Unite ale Americii, Belarus, Iran, Turcia, Marea Britanie, Canada, Mexic, Arabia Saudita, Pakistan, India, Bangladesh, Brazilia, Chile, Peru si Rusia**.

#### Pondere zilnica a cazurilor confirmate cumulate de infectii cu coronavirus (COVID-19) Hubei vs restul Chinei Continentale vs International



### EUROPA

#### Situatia in Italia:

- In ultimele 24 de ore au fost raportate **642 cazuri confirmate din care 156 decese**.
- Focarul este localizat in **nordul Italiei in regiunile Lombardia, Veneto, Emila Romagna si Piemonte**.
- Situatia pe provincii poate fi accesata [aici](#).

#### Situatia in Spania:

- In ultimele 24 de ore au fost raportate **482 cazuri confirmate, din care 52 decese**.
- Regiunile mai afectate sunt **Madrid, Cataluna si Castilla La Mancha**.
- Situatia pe provincii poate fi accesata [aici](#).

#### Situatia in Germania:

- In ultimele 24 de ore au fost raportate **460 cazuri confirmate, din care 27 decese**.
- Regiunile mai afectate sunt **Bayern, Nordrhein-Westfalen si Baden-Wurttemberg**.
- Situatia pe provincii poate fi accesata [aici](#).

#### **Situatia in Franta:**

- In ultimele 24 de ore au fost raportate **318 cazuri confirmate, din care 83 decese.**
- Regiunile mai afectate sunt **Ile de France, Grand Est si Auvergne-Rhone-Alpes.**
- Situata pe provincii poate fi accesata [aici](#).

#### **Situatia in Marea Britanie:**

- In ultimele 24 de ore au fost raportate **2.615 cazuri confirmate, din care 338 decese.**
- Regiunile mai afectate sunt **London, Midlands si North West.**
- Situata pe provincii poate fi accesata [aici](#).

#### **Situatia in Elvetia:**

- In ultimele 24 de ore au fost raportate **36 cazuri confirmate, din care 8 decese.**
- Cantoanele mai afectate sunt **Vaud, Geneva, Tessin si Zurich.**
- Situata pe provincii poate fi accesata [aici](#).

#### **Situatia in Belgia:**

- In ultimele 24 de ore au fost raportate **252 cazuri confirmate, din care 36 decese.**
- Regiunile mai afectate sunt **Flandre, Wallonie si Bruxelles.**
- Situata pe provincii poate fi accesata [aici](#).

#### **Situatia in Olanda:**

- In ultimele 24 de ore au fost raportate **253 cazuri confirmate, din care 27 decese.**
- Regiunile mai afectate sunt **Noord Brabant, Noord Holland si Zuid Holland.**
- Situata pe provincii poate fi accesata [aici](#).

#### **Situatia in Austria:**

- In ultimele 24 de ore au fost raportate **34 cazuri confirmate.**
- Regiunile mai afectate sunt **Viena, Graz si Landeck.**
- Situata pe provincii poate fi accesata [aici](#).

#### **Situatia in Romania:**

- **Pana la data de 21 mai ora 13.00** s-au inregistrat **17.585 de cazuri confirmate** de infectie cu coronavirus, din care 1.151 decese, fiind **confirmate 198 cazuri noi de infectie cu coronavirus.** Persoanele au fost izolate pentru tratament in spital.

### **INTERNATIONAL**

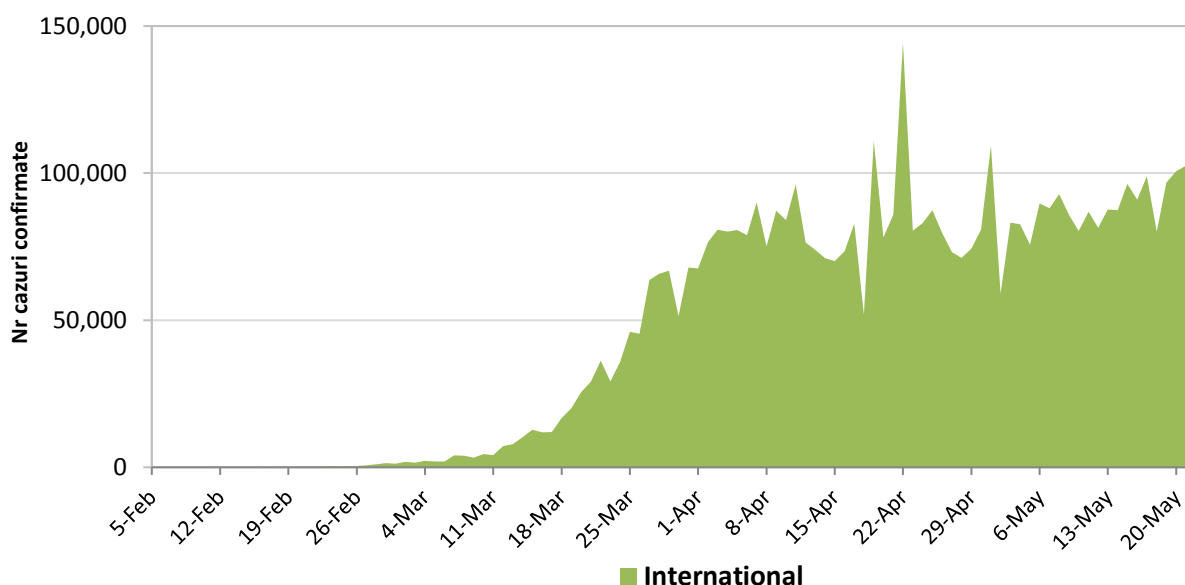
#### **Situatia la nivel international:**

- In afara Chinei continentale au fost raportate pana in prezent **4.943.342 de cazuri confirmate, din care 326.057 decese.**
- **In ultimele 24 de ore** au fost raportate **102.594 cazuri confirmate din care 5.090 decese.**

### **STATELE UNITE ALE AMERICII**

- In ultimele 24 de ore au fost raportate **22.860 cazuri noi confirmate.**
  - Regiunile mai afectate sunt **New York, New Jersey, Michigan, Louisiana si California.**
- Situata pe regiuni poate fi accesata [aici](#).

## Evolutia zilnica a numarului de cazuri confirmate de infectii cu coronavirus (COVID19) - in afara Chinei Continentale

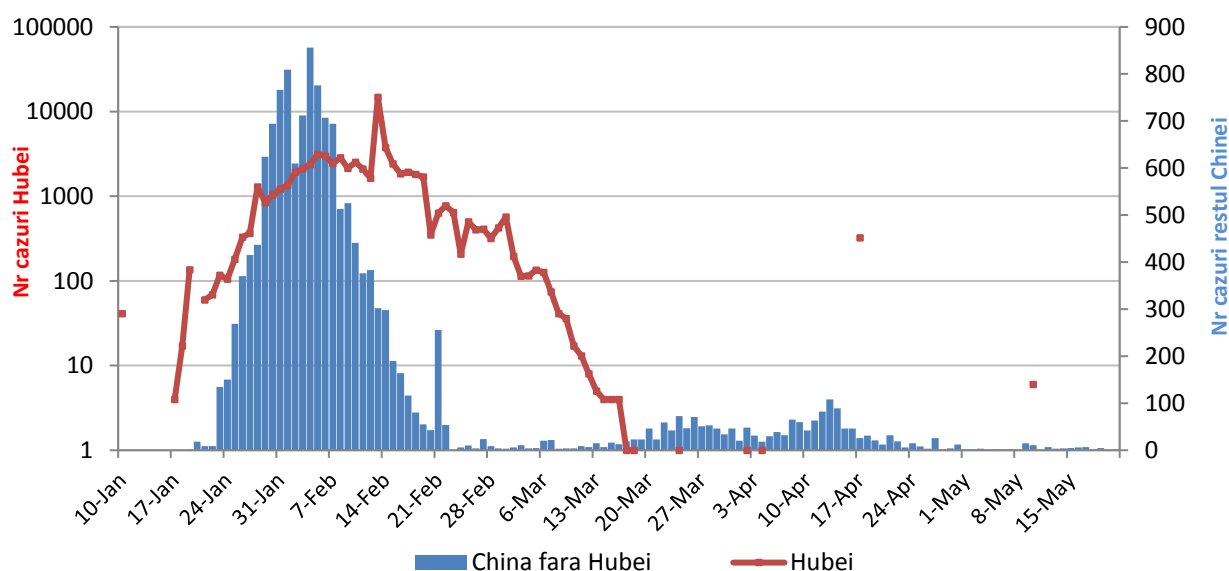


### CHINA CONTINENTALA

Situatia in China continentala:

- De la inceputul epidemiei pana in prezent au fost inregistrate **82.962 de cazuri confirmate, din care 4.633 decese**.
- In ultimele 24 de ore a fost raportat 1 caz confirmat in restul provinciilor din China continentala, **niciun caz nou in regiunea Hubei**.

## Evolutie zilnica a numarului de cazuri confirmate de infectii cu coronavirus (COVID-19) - China Continentala



**Tabel cazuri confirmate si decese la nivel global**

Regiunea OMS	Tara	Nr cazuri confirmate clinic si cu laboratorul	Nr decese	In ultimele 24 de ore	
				Nr cazuri noi	Nr decese
<b>AFRO</b>	Africa de Sud	19137	369	1134	30
	Algeria	7728	575	186	7
	Nigeria	7016	211	369	11
	Ghana	6269	31	173	0
	Camerun	3733	146	204	6
	Sudan	3138	121	410	10
	Senegal	2812	30	98	0
	Coasta de Fildes	2301	29	70	0
	Djibouti	2047	10	219	1
	RD Congo	1835	61	104	0
	Somalia	1594	61	21	0
	Gabon	1567	12	65	0
	Mayotte	1475	19	56	0
	Kenya	1109	50	80	0
	Mali	931	55	0	0
	Guineea ecuatoriala	903	10	13	3
	Zambia	866	7	34	0
	Burkina Faso	806	52	0	0
	Tanzania	509	21	0	0
	Rep Centrafricana	436	0	25	0
	Congo (Brazzaville)	420	15	0	0
	Madagascar	405	2	34	0
	Etiopia	399	5	47	0
	Benin	339	2	0	0
	Mauritius	334	10	0	0
	Rwanda	314	0	6	0
	Uganda	264	0	4	0
	Liberia	238	23	5	0
	Togo	174	11	0	0
	Angola	58	3	6	0
Zimbabwe	48	4	2	0	
Gambia	24	1	0	0	
Namibia	16	0	0	0	
Seychelles	11	0	0	0	
<b>EMRO</b>	Iran	129341	7249	2392	66
	Arabia Saudita	65077	351	2532	12
	Pakistan	49497	1052	1406	35
	Qatar	38651	17	1554	1
	Emiratele Arabe Unite	26898	237	894	4
	Kuweit	18609	129	1041	5
	Egipt	15003	696	774	16
	Afganistan	8676	193	531	6

	Bahrain	8039	12	196	0
	Maroc	7211	196	78	2
	Oman	6370	30	327	1
	Irak	3877	140	153	6
	Tunisia	1045	47	1	0
	Liban	1024	26	63	0
	Iordania	684	9	12	0
	Palestina	596	4	19	0
	Siria	58	3	0	0
<b>EURO</b>	Rusia	317554	3099	8849	127
	Marea Britanie	250908	36042	2615	338
	Spania	233037	27940	482	52
	Italia	228006	32486	642	156
	Germania	177212	8174	460	27
	Turcia	153548	4249	961	27
	Franta	144163	28215	318	83
	Belgia	56235	9186	252	36
	Olanda	44700	5775	253	27
	Belarus	33371	185	1863	10
	Suedia	32252	3895	1453	152
	Elvetia	30533	1634	36	8
	Portugalia	29912	1277	252	14
	Irlanda	24391	1583	76	11
	Polonia	20143	972	404	10
	Ucraina	19706	579	476	15
	Romania	17585	1151	198	10
	Israel	16683	279	24	1
	Austria	16353	633	34	0
	Serbia	11822	264	0	0
	Danemarca	11182	561	65	7
	Cehia	8743	306	45	2
	Norvegia	8301	234	20	0
	Kazahstan	7597	35	628	0
	Moldova	6553	232	213	8
	Finlanda	6493	306	50	2
	Armenia	5606	70	335	3
	Luxemburg	3945	107	0	0
	Azerbaidjan	3749	44	118	1
	Ungaria	3641	473	43	3
	Uzbekistan	2950	13	70	0
	Grecia	2850	166	0	0
	Bosnia Hertegovina	2351	136	15	3
Bulgaria	2331	120	39	4	
Croatia	2228	95	0	0	
Macedonia de Nord	1858	110	0	0	

	Islanda	1802	10	0	0
	Estonia	1791	64	0	0
	Lituania	1593	61	16	1
	Slovacia	1496	28	1	0
	Slovenia	1468	105	1	1
	Kargazstan	1313	14	43	0
	Letonia	1016	21	4	0
	Albania	969	31	5	0
	Cipru	922	26	4	0
	Andorra	762	51	1	2
	Georgia	721	12	8	0
	San Marino	670	41	2	0
	Malta	584	6	24	0
	Munte negru	325	8	0	0
	Insulele Feroe	187	0	0	0
	Gibraltar	147	1	0	0
	Monaco	98	3	0	0
	Liechtenstein	83	1	0	0
	Kosovo	31	1	0	0
	Vatican	12	0	0	0
<b>PAHO</b>	Statele Unite ale Americii	1551095	93061	22860	1397
	Brazilia	310087	20124	16730	1230
	Peru	108759	3148	4739	124
	Canada	81324	6152	1222	122
	Mexic	59567	6510	2973	420
	Chile	57581	589	3964	45
	Ecuador	35306	2939	1155	100
	Columbia	18330	652	643	22
	Rep Dominicana	13477	446	254	5
	Argentina	9931	416	648	13
	Panama	9867	281	141	2
	Bolivia	4481	189	218	15
	Honduras	2955	147	157	1
	Puerto Rico	2866	125	61	1
	Guatemala	2133	43	132	5
	Cuba	1900	79	13	0
	El Salvador	1571	31	73	1
	Costa Rica	882	10	0	0
	Paraguay	833	11	4	0
	Venezuela	824	10	206	0
	Uruguay	738	20	1	0
	Haiti	596	22	76	13
	Jamaica	520	9	0	0
	Guyana Franceza	218	1	8	0
	Martinica	192	14	0	0
	Guadelupe	155	13	0	0
Guyana	125	10	0	0	

	Trinidad Tobago	116	8	0	0
	Aruba	101	2	0	0
	Bahamas	96	11	0	0
	Barbados	90	7	2	0
	St Martin	39	2	0	0
	Antigua si Barbuda	25	3	0	0
	Sf Lucia	18	0	0	0
	Groenlanda	14	0	0	0
	St Vincent si Grenadine	14	0	0	0
	Nicaragua	14	4	0	0
	Surinam	10	1	0	0
	St Bartolomeu	6	0	0	0
<b>SEARO</b>	India	118446	3583	6087	148
	Bangladesh	28511	408	1773	22
	Australia	7081	100	2	0
	Thailanda	3037	56	3	0
	Maldive	1186	4	0	0
	Noua Zeelanda	1153	21	0	0
	Sri Lanka	1020	9	0	0
	Reunion	424	0	0	0
	Guam	136	5	0	0
	Polinezia Franceza	60	0	0	0
	Nepal	45	0	0	0
	Noua Caledonie	18	0	0	0
	Fiji	18	0	0	0
	Bhutan	4	0	0	0
<b>WPRO</b>	Rep Populara China*	82962	4633	1	0
	Singapore	29812	23	448	1
	Indonezia	20162	1278	973	36
	Japonia	16433	784	0	0
	Filipine	13434	846	213	4
	Coreea de Sud	11142	264	20	0
	Malaysia	7059	114	50	0
	Hong Kong RAS	1063	4	8	0
	Taiwan RPC	441	7	1	0
	Vietnam	324	0	0	0
	Brunei	141	1	0	0
	Cambogia	122	0	0	0
	Macao RAS	45	0	0	0
	Mongolia	42	0	0	0
<b>Vase de croaziera</b>	Nava Grand Princess	21	0	0	0
	Nava Diamond Princess	712	13	0	0
<b>Total</b>		<b>5.026.304</b>	<b>330.690</b>	<b>102.595</b>	<b>5.090</b>