

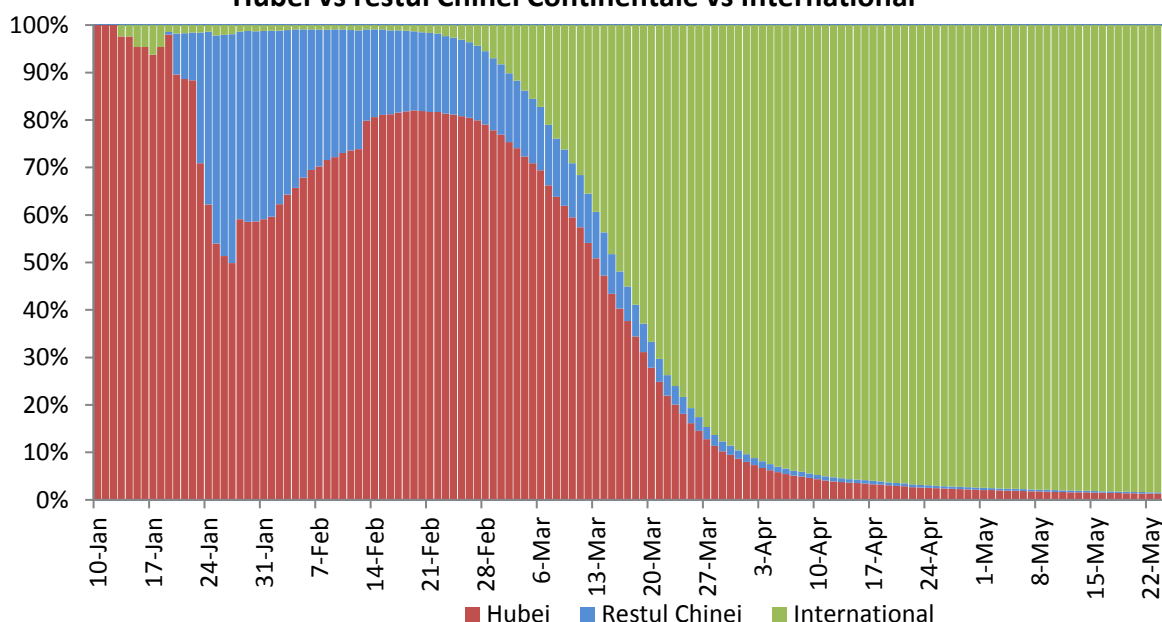
Infectii cu coronavirus (COVID-19) – 25.05.2020 ora 9:00

GLOBAL

Evolutia in ultimele 24 de ore:

- La nivel global se inregistreaza **5.334.399 cazuri confirmate de infectie cu coronavirus**, din care **343.748 decese**.
- Au fost raportate **103.923 cazuri noi**, din care 3.472 decese.
- **Cresteri marcate** ale numarului de cazuri au fost inregistrate in **Statele Unite ale Americii, Belarus, Iran, Turcia, Marea Britanie, Canada, Mexic, Arabia Saudita, Pakistan, India, Bangladesh, Brazilia, Chile, Peru si Rusia**.

Pondere zilnica a cazurilor confirmate cumulate de infectii cu coronavirus (COVID-19) Hubei vs restul Chinei Continentale vs International



EUROPA

Situatia in Italia:

- In ultimele 24 de ore au fost raportate **531 cazuri confirmate din care 50 decese**.
- Focarul este localizat in **nordul Italiei in regiunile Lombardia, Veneto, Emila Romagna si Piemonte**.
- Situatia pe provincii poate fi accesata [aici](#).

Situatia in Spania:

- In ultimele 24 de ore au fost raportate **482 cazuri confirmate, din care 74 decese**.
- Regiunile mai afectate sunt **Madrid, Cataluna si Castilla La Mancha**.
- Situatia pe provincii poate fi accesata [aici](#).

Situatia in Germania:

- In ultimele 24 de ore au fost raportate **289 cazuri confirmate, din care 10 decese**.
- Regiunile mai afectate sunt **Bayern, Nordrhein-Westfalen si Baden-Wurttemberg**.
- Situatia pe provincii poate fi accesata [aici](#).

Situatia in Franta:

- In ultimele 24 de ore au fost raportate **115 cazuri confirmate si 152 decese**.
- Regiunile mai afectate sunt **Ile de France, Grand Est si Auvergne-Rhone-Alpes**.
- Situata pe provincii poate fi accesata [aici](#).

Situatia in Marea Britanie:

- In ultimele 24 de ore au fost raportate **2.405 cazuri confirmate, din care 118 decese**.
- Regiunile mai afectate sunt **London, Midlands si North West**.
- Situata pe provincii poate fi accesata [aici](#).

Situatia in Elvetia:

- In ultimele 24 de ore au fost raportate **11 cazuri confirmate, din care 0 decese**.
- Cantoanele mai afectate sunt **Vaud, Geneva, Tessin si Zurich**.
- Situata pe provincii poate fi accesata [aici](#).

Situatia in Belgia:

- In ultimele 24 de ore au fost raportate **282 cazuri confirmate, din care 43 decese**.
- Regiunile mai afectate sunt **Flandre, Wallonie si Bruxelles**.
- Situata pe provincii poate fi accesata [aici](#).

Situatia in Olanda:

- In ultimele 24 de ore au fost raportate **172 cazuri confirmate, din care 11 decese**.
- Regiunile mai afectate sunt **Noord Brabant, Noord Holland si Zuid Holland**.
- Situata pe provincii poate fi accesata [aici](#).

Situatia in Austria:

- In ultimele 24 de ore au fost raportate **27 cazuri confirmate, din care 1 deces**.
- Regiunile mai afectate sunt **Viena, Graz si Landeck**.
- Situata pe provincii poate fi accesata [aici](#).

Situatia in Romania:

- **Pana la data de 24 mai ora 13.00** s-au inregistrat **18.070 de cazuri confirmate** de infectie cu coronavirus, din care 1.185 decese, fiind **confirmate 213 cazuri noi de infectie cu coronavirus**. Persoanele au fost izolate pentru tratament in spital.

INTERNATIONAL

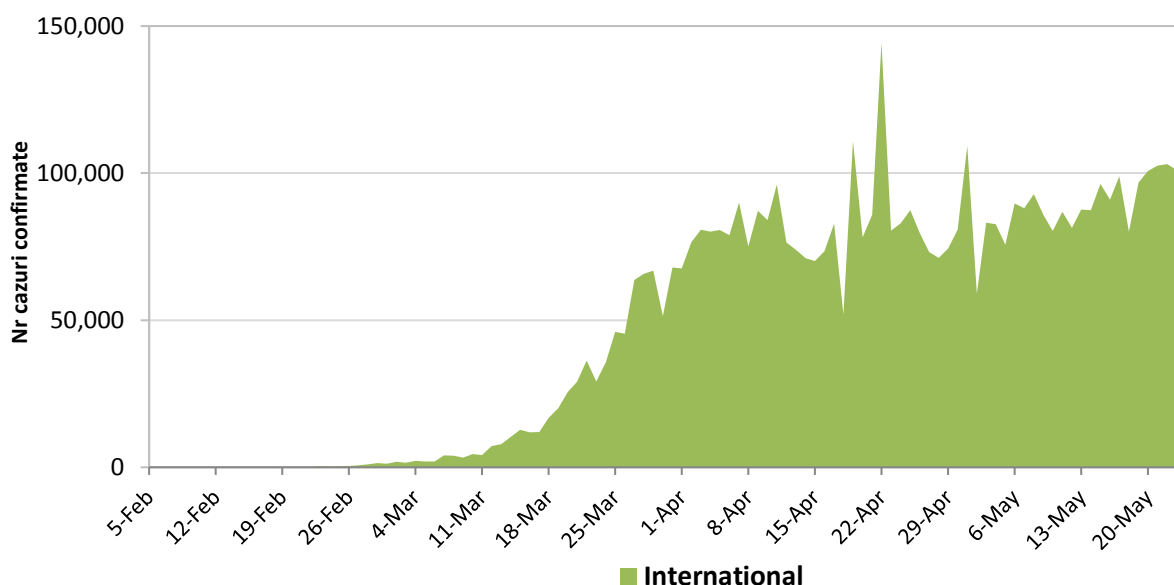
Situatia la nivel international:

- In afara Chinei continentale au fost raportate pana in prezent **5.251.423 de cazuri confirmate, din care 339.115 decese**.
- In ultimele 24 de ore au fost raportate **103.912 cazuri confirmate din care 3.472 decese**.

STATELE UNITE ALE AMERICII

- In ultimele 24 de ore au fost raportate **26.229 cazuri noi confirmate**.
 - Regiunile mai afectate sunt **New York, New Jersey, Michigan, Louisiana si California**.
- Situata pe regiuni poate fi accesata [aici](#).

Evolutia zilnica a numarului de cazuri confirmate de infectii cu coronavirus (COVID19) - in afara Chinei Continentale

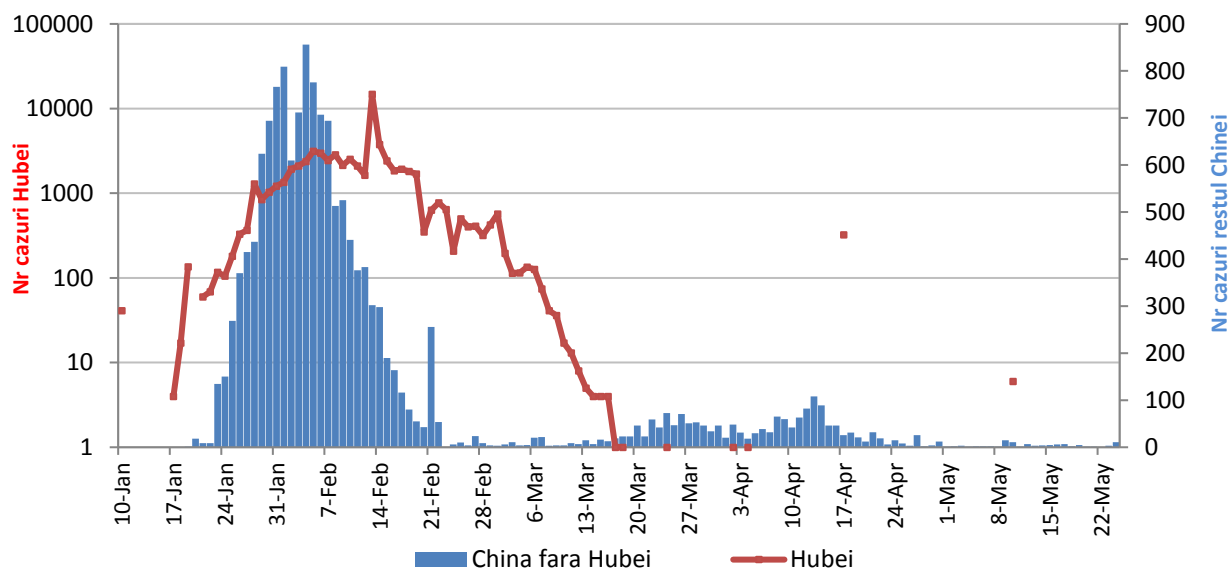


CHINA CONTINENTALA

Situatia in China continentala:

- De la inceputul epidemiei pana in prezent au fost inregistrate **82.976 de cazuri confirmate, din care 4.633 decese**.
- In ultimele 24 de ore au fost raportate 11 cazuri confirmate in restul provinciilor din China continentala, **niciun caz nou in regiunea Hubei**.

Evolutie zilnica a numarului de cazuri confirmate de infectii cu coronavirus (COVID-19) - China Continentala



Tabel cazuri confirmate si decese la nivel global

Regiunea OMS	Tara	Nr cazuri confirmate clinic si cu laboratorul	Nr decese	In ultimele 24 de ore	
				Nr cazuri noi	Nr decese
AFRO	Africa de Sud	22583	429	1240	22
	Algeria	8113	592	195	10
	Nigeria	7526	221	0	0
	Ghana	6683	32	66	1
	Camerun	4400	159	0	0
	Sudan	3634	146	256	9
	Senegal	3047	35	71	1
	Coasta de Fildes	2366	30	0	0
	Djibouti	2270	10	0	0
	RD Congo	2141	63	116	0
	Gabon	1934	12	367	0
	Somalia	1594	61	0	0
	Mayotte	1521	19	0	0
	Kenya	1214	51	22	1
	Guineea ecuatoriala	1043	12	83	1
	Mali	1015	63	0	0
	Zambia	920	7	0	0
	Burkina Faso	812	52	0	0
	Etiopia	582	5	88	0
	Rep Centrafricana	552	1	0	0
	Tanzania	509	21	0	0
	Madagascar	488	2	40	0
	Congo (Brazzaville)	487	16	18	0
	Benin	339	2	0	0
	Mauritius	334	10	0	0
	Rwanda	321	0	0	0
	Uganda	274	0	0	0
	Liberia	249	24	0	0
	Togo	174	11	0	0
	Angola	58	3	0	0
Zimbabwe	51	4	0	0	
Gambia	24	1	0	0	
Namibia	16	0	0	0	
Seychelles	11	0	0	0	
EMRO	Iran	135701	7417	2180	58
	Arabia Saudita	72560	390	2399	11
	Pakistan	55768	1156	2167	33
	Qatar	43714	23	1501	2
	Emiratele Arabe Unite	29485	245	781	1
	Kuweit	21302	156	838	8
	Egipt	17265	764	752	29
	Afganistan	10582	218	584	2

	Bahrain	9093	13	319	1
	Oman	7770	36	513	2
	Maroc	7429	198	23	0
	Irak	4469	160	197	8
	Liban	1114	26	28	0
	Tunisia	1046	47	0	0
	Iordania	704	9	4	0
	Palestina	608	4	0	0
	Siria	58	3	0	0
EURO	Rusia	344481	3541	8599	153
	Marea Britanie	259559	36793	2405	118
	Spania	235772	28752	482	74
	Italia	229858	32785	531	50
	Germania	178570	8257	289	10
	Turcia	156827	4340	1141	32
	Franta	144921	28367	115	152
	Belgia	57092	9280	282	43
	Olanda	45236	5822	172	11
	Belarus	36198	199	1895	9
	Suedia	33537	4032	251	5
	Portugalia	30623	1316	152	14
	Elvetia	30575	1637	11	0
	Irlanda	24639	1608	133	16
	Polonia	21326	996	395	3
	Ucraina	20986	617	406	12
	Romania	18070	1185	213	15
	Israel	16717	279	27	0
	Austria	16456	640	27	1
	Serbia	12184	267	67	0
	Danemarca	11360	562	71	1
	Cehia	8932	315	79	1
	Norvegia	8349	235	40	0
	Kazahstan	8322	35	403	0
	Moldova	6994	242	0	0
	Armenia	6661	81	359	4
	Finlanda	6568	306	0	0
	Luxemburg	3990	109	9	0
	Azerbaidjan	3982	49	0	0
	Ungaria	3741	486	28	4
	Uzbekistan	3150	13	61	0
	Grecia	2878	171	5	2
Bulgaria	2408	126	0	0	
Bosnia Hertegovina	2393	140	0	0	
Croatia	2237	97	0	0	
Macedonia de Nord	1978	113	37	0	

	Estonia	1821	64	21	0
	Islanda	1804	10	1	0
	Lituania	1616	63	12	2
	Slovacia	1509	28	6	0
	Slovenia	1468	105	0	0
	Kargazstan	1403	14	38	0
	Letonia	1046	22	16	0
	Albania	989	32	8	1
	Cipru	927	26	0	0
	Andorra	763	51	1	0
	Georgia	730	12	7	0
	San Marino	672	41	0	0
	Malta	609	6	25	0
	Munte negru	325	8	0	0
	Insulele Feroe	187	0	0	0
	Gibraltar	147	1	0	0
	Monaco	98	3	0	0
	Liechtenstein	83	1	0	0
	Kosovo	31	1	0	0
	Vatican	12	0	0	0
PAHO	Statele Unite ale Americii	1622114	97049	26229	1047
	Brazilia	365213	22746	17815	733
	Peru	119959	3456	4205	83
	Canada	84699	6424	1078	69
	Chile	69102	718	3709	45
	Mexic	68620	7394	2764	215
	Ecuador	36258	3096	430	40
	Columbia	21175	727	998	22
	Rep Dominicana	14422	458	433	2
	Argentina	12076	452	723	7
	Panama	10267	295	151	4
	Bolivia	5579	230	660	31
	Honduras	3477	167	273	11
	Puerto Rico	3100	127	70	1
	Guatemala	2743	53	231	5
	Cuba	1931	81	15	0
	El Salvador	1819	33	94	0
	Venezuela	944	10	62	0
	Costa Rica	911	10	8	0
	Paraguay	862	11	24	0
	Haiti	812	25	78	0
	Uruguay	753	20	0	0
	Jamaica	544	9	10	0
	Guyana Franceza	261	1	12	0
	Martinica	197	14	0	0
	Guadelupe	156	13	1	0
Guyana	127	10	0	0	

	Trinidad Tobago	116	8	0	0
	Aruba	101	2	0	0
	Bahamas	97	11	0	0
	Barbados	90	7	0	0
	St Martin	39	2	0	0
	Antigua si Barbuda	25	3	0	0
	Sf Lucia	18	0	0	0
	Groenlanda	14	0	0	0
	St Vincent si Grenadine	14	0	0	0
	Nicaragua	14	4	0	0
	Surinam	10	1	0	0
	St Bartolomeu	6	0	0	0
SEARO	India	138845	4021	6978	154
	Bangladesh	33610	480	1532	28
	Australia	7109	102	3	0
	Thailanda	3040	56	0	0
	Maldive	1313	4	0	0
	Noua Zeelanda	1154	21	0	0
	Sri Lanka	1141	9	56	0
	Reunion	452	1	28	1
	Guam	160	5	0	0
	Polinezia Franceza	89	0	0	0
	Nepal	45	0	0	0
	Noua Caledonie	18	0	0	0
	Fiji	18	0	0	0
	Bhutan	4	0	0	0
WPRO	Rep Populara China*	82976	4633	11	0
	Singapore	31616	23	548	0
	Indonezia	22271	1372	526	21
	Japonia	16611	839	42	14
	Filipine	14035	868	258	5
	Coreea de Sud	11206	267	41	1
	Malaysia	7245	115	60	0
	Hong Kong RAS	1065	4	0	0
	Taiwan RPC	441	7	0	0
	Vietnam	324	0	0	0
	Brunei	141	1	0	0
	Mongolia	141	0	99	0
	Cambogia	123	0	0	0
	Macao RAS	45	0	0	0
Vase de croaziera	Nava Grand Princess	21	0	0	0
	Nava Diamond Princess	712	13	0	0
Total		5.334.399	343.748	103.923	3.472