

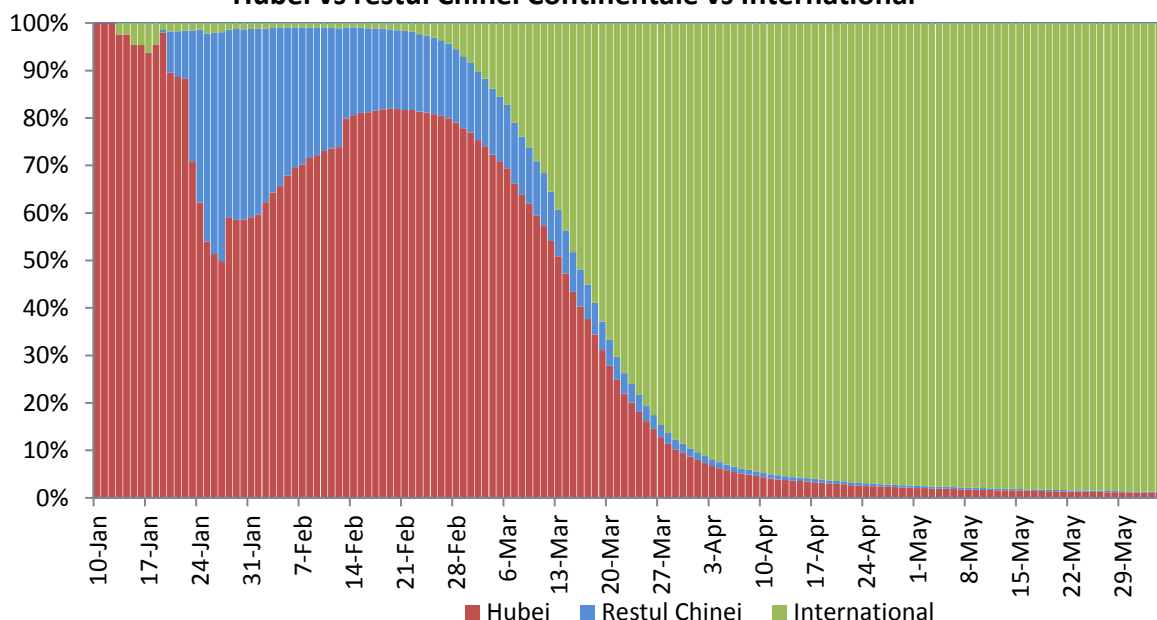
Infectii cu coronavirus (COVID-19) – 5.06.2020 ora 9:00

GLOBAL

Evolutia in ultimele 24 de ore:

- La nivel global se inregistreaza **6.546.301 cazuri confirmate de infectie cu coronavirus**, din care **389.009 decese**.
- Au fost raportate **121.365 cazuri noi**, din care 4.929 decese.
- **Cresteri marcate** ale numarului de cazuri au fost inregistrate in **Statele Unite ale Americii, Iran, Marea Britanie, Suedia, Arabia Saudita, Pakistan, India, Bangladesh, Mexic, Brazilia, Chile, Peru si Rusia**.

Pondere zilnica a cazurilor confirmate cumulate de infectii cu coronavirus (COVID-19) Hubei vs restul Chinei Continentale vs International



EUROPA

Situatia in Italia:

- In ultimele 24 de ore au fost raportate **177 cazuri confirmate din care 88 decese**.
- Focarul este localizat in **nordul Italiei in regiunile Lombardia, Veneto, Emila Romagna si Piemonte**.
- Situatia pe provincii poate fi accesata [aici](#).

Situatia in Spania:

- In ultimele 24 de ore au fost raportate **334 cazuri confirmate, din care 5 decese**.
- Regiunile mai afectate sunt **Madrid, Cataluna si Castilla La Mancha**.
- Situatia pe provincii poate fi accesata [aici](#).

Situatia in Germania:

- In ultimele 24 de ore au fost raportate **507 cazuri confirmate, din care 32 decese**.
- Regiunile mai afectate sunt **Bayern, Nordrhein-Westfalen si Baden-Wurttemberg**.
- Situatia pe provincii poate fi accesata [aici](#).

Situatia in Franta:

- In ultimele 24 de ore au fost raportate **767 cazuri confirmate si 44 decese**.
- Regiunile mai afectate sunt **Ile de France, Grand Est si Auvergne-Rhone-Alpes**.
- Situata pe provincii poate fi accesata [aici](#).

Situatia in Marea Britanie:

- In ultimele 24 de ore au fost raportate **1.805 cazuri confirmate, din care 176 decese**.
- Regiunile mai afectate sunt **London, Midlands si North West**.
- Situata pe provincii poate fi accesata [aici](#).

Situatia in Elvetia:

- In ultimele 24 de ore au fost raportate **20 cazuri confirmate**.
- Cantoanele mai afectate sunt **Vaud, Geneva, Tessin si Zurich**.
- Situata pe provincii poate fi accesata [aici](#).

Situatia in Belgia:

- In ultimele 24 de ore au fost raportate **82 cazuri confirmate, din care 26 decese**.
- Regiunile mai afectate sunt **Flandre, Wallonie si Bruxelles**.
- Situata pe provincii poate fi accesata [aici](#).

Situatia in Olanda:

- In ultimele 24 de ore au fost raportate **209 cazuri confirmate, din care 13 decese**.
- Regiunile mai afectate sunt **Noord Brabant, Noord Holland si Zuid Holland**.
- Situata pe provincii poate fi accesata [aici](#).

Situatia in Austria:

- In ultimele 24 de ore au fost raportate **36 cazuri confirmate**.
- Regiunile mai afectate sunt **Viena, Graz si Landeck**.
- Situata pe provincii poate fi accesata [aici](#).

Situatia in Romania:

- **Pana la data de 4 iunie ora 14.00** s-au inregistrat **19.907 de cazuri confirmate** de infectie cu coronavirus, din care 1.299 decese, fiind **confirmate 238 cazuri noi de infectie cu coronavirus**. Persoanele au fost izolate pentru tratament in spital.

INTERNATIONAL

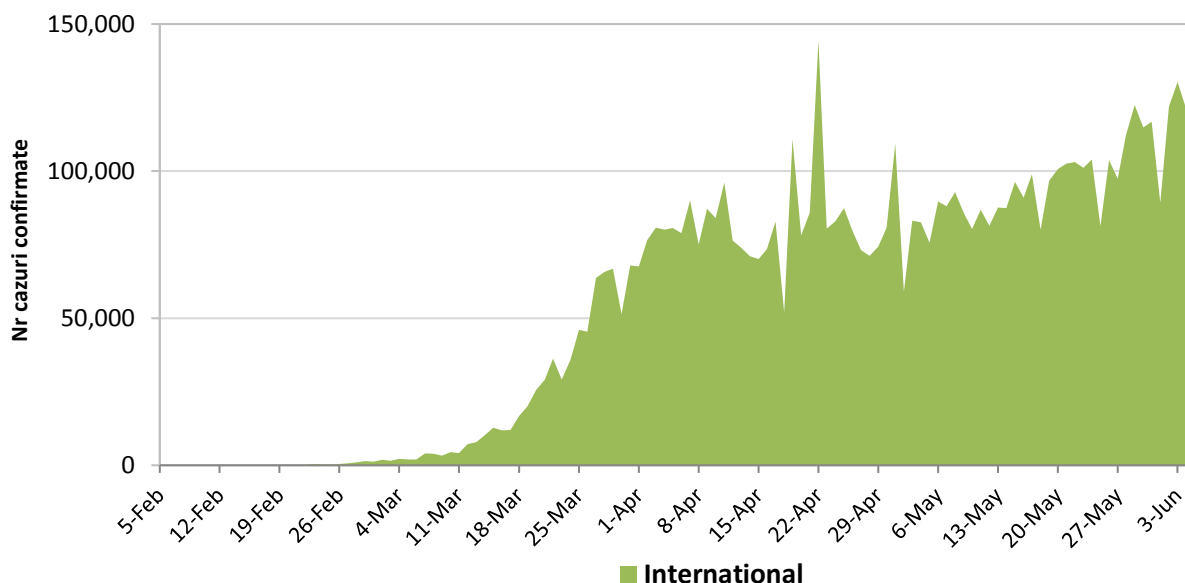
Situatia la nivel international:

- In afara Chinei continentale au fost raportate pana in prezent **6.436.280 de cazuri confirmate, din care 384.376 decese**.
- **In ultimele 24 de ore** au fost raportate **121.360 cazuri confirmate din care 4.929 decese**.

STATELE UNITE ALE AMERICII

- In ultimele 24 de ore au fost raportate **14.676 cazuri noi confirmate**.
 - Regiunile mai afectate sunt **New York, New Jersey, Michigan, Louisiana si California**.
- Situata pe regiuni poate fi accesata [aici](#).

Evolutia zilnica a numarului de cazuri confirmate de infectii cu coronavirus (COVID19) - in afara Chinei Continentale

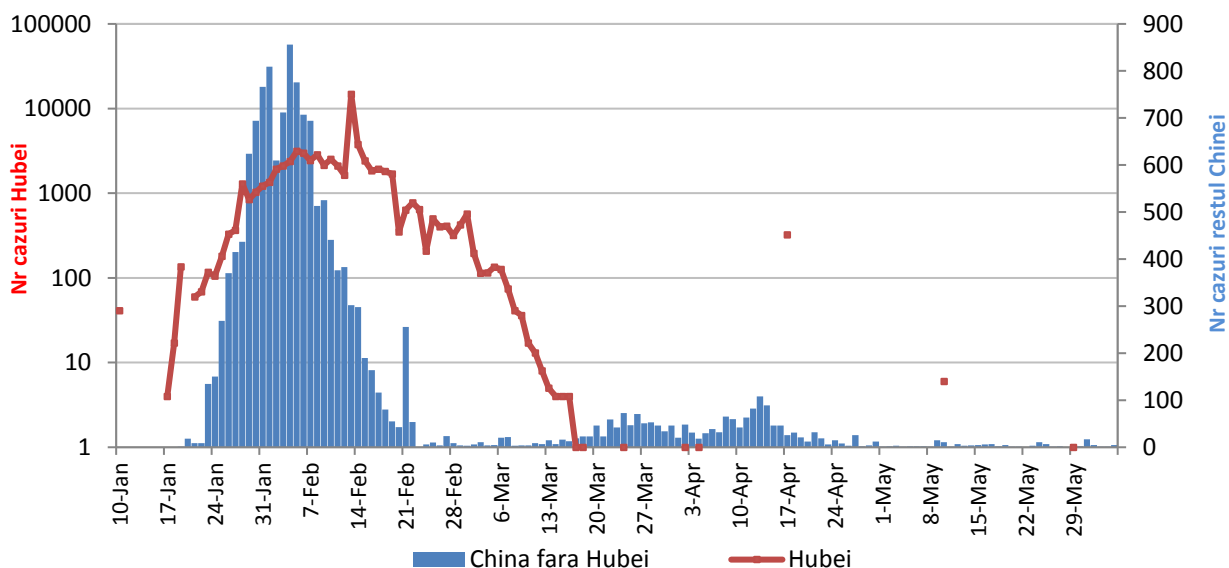


CHINA CONTINENTALA

Situatia in China continentala:

- De la inceputul epidemiei pana in prezent au fost inregistrate **83.021 de cazuri confirmate, din care 4.633 decese**.
- In ultimele 24 de ore au fost raportate 5 cazuri confirmate in restul provinciilor din China continentala, **niciun caz nou in regiunea Hubei**.

Evolutie zilnica a numarului de cazuri confirmate de infectii cu coronavirus (COVID-19) - China Continentala



Tabel cazuri confirmate si decese la nivel global

Regiunea OMS	Tara	Nr cazuri confirmate clinic si cu laboratorul	Nr decese	In ultimele 24 de ore	
				Nr cazuri noi	Nr decese
AFRO	Africa de Sud	40792	848	3267	56
	Nigeria	11516	323	350	8
	Algeria	9733	673	0	0
	Ghana	8885	38	337	0
	Camerun	6752	200	167	0
	Sudan	5714	333	215	19
	Djibouti	4054	26	119	0
	Senegal	4021	45	89	0
	RD Congo	3643	78	149	3
	Coasta de Fildes	3110	35	0	0
	Gabon	2902	20	99	0
	Kenya	2340	78	124	4
	Somalia	2146	79	0	0
	Mayotte	1993	24	7	0
	Etiopia	1636	18	150	1
	Mali	1461	85	75	6
	Rep Centrafricana	1288	4	115	0
	Zambia	1089	7	0	0
	Guineea ecuatoriala	1043	12	0	0
	Madagascar	957	7	49	1
	Burkina Faso	884	53	0	0
	Uganda	636	0	50	0
	Congo (Brazzaville)	633	20	15	0
	Tanzania	509	21	0	0
	Rwanda	397	2	13	0
	Benin	339	2	0	0
	Mauritius	335	10	0	0
	Liberia	316	28	5	0
	Zimbabwe	222	4	16	0
	Togo	174	11	0	0
Angola	86	4	0	0	
Gambia	26	1	0	0	
Namibia	25	1	0	0	
Seychelles	11	0	0	0	
EMRO	Iran	164270	8071	3574	59
	Arabia Saudita	93157	611	1975	32
	Pakistan	85264	1770	4801	82
	Qatar	63741	45	1581	0
	Emiratele Arabe Unite	37018	273	659	3
	Kuweit	29921	236	562	6
	Egipt	29767	1126	1152	38
	Afganistan	18054	300	787	6

	Oman	14316	67	778	0
	Bahrain	12815	21	441	1
	Irak	8840	271	672	15
	Maroc	7967	207	57	1
	Liban	1242	27	0	0
	Tunisia	1068	48	0	0
	Iordania	757	9	2	0
	Palestina	630	5	0	0
	Siria	123	6	0	0
EURO	Rusia	441108	5384	8831	169
	Marea Britanie	281661	39904	1805	176
	Spania	240660	27133	334	5
	Italia	234013	33689	177	88
	Germania	183271	8613	507	32
	Turcia	167410	4630	988	21
	Franta	152444	29065	767	44
	Belgia	58767	9548	82	26
	Olanda	46942	5990	209	13
	Belarus	45981	253	865	5
	Suedia	41883	4562	1080	20
	Portugalia	33592	1455	331	8
	Elvetia	30754	1658	20	0
	Ucraina	25411	748	588	13
	Irlanda	25111	1659	0	0
	Polonia	25048	1117	361	2
	Romania	19907	1299	238	3
	Israel	17495	291	118	1
	Austria	16741	670	36	0
	Serbia	12713	276	179	2
	Kazahstan	12067	48	271	4
	Danemarca	11811	582	77	2
	Armenia	11221	176	697	6
	Cehia	9478	325	64	0
	Moldova	8795	314	247	5
	Norvegia	8488	238	42	1
	Finlanda	6911	321	24	1
	Azerbaidjan	6522	78	262	2
	Luxemburg	4020	110	0	0
	Ungaria	3954	539	23	5
	Uzbekistan	3874	16	156	1
	Grecia	2937	179	19	0
Macedonia de Nord	2611	147	119	2	
Bulgaria	2585	147	47	3	
Bosnia Hertegovina	2534	156	0	0	
Croatia	2246	103	0	0	

	Kargazstan	1899	20	28	0
	Estonia	1880	69	11	1
	Islanda	1806	10	0	0
	Lituania	1684	71	2	0
	Slovacia	1525	28	3	0
	Slovenia	1509	107	0	0
	Albania	1197	33	21	0
	Letonia	1079	24	0	0
	Cipru	958	26	6	0
	Andorra	851	51	7	0
	Georgia	800	13	0	0
	San Marino	687	42	0	0
	Malta	622	9	2	0
	Munte negru	325	8	0	0
	Insulele Feroe	187	0	0	0
	Gibraltar	172	1	2	0
	Monaco	98	3	0	0
	Liechtenstein	83	1	0	0
	Kosovo	31	1	0	0
	Vatican	12	0	0	0
PAHO	Statele Unite ale Americii	1842101	107029	14676	827
	Brazilia	615870	34039	31308	1471
	Peru	183198	5031	4284	137
	Chile	118292	1356	4664	81
	Mexic	105680	12545	4442	817
	Canada	93726	7637	641	139
	Ecuador	40966	3486	0	0
	Columbia	35120	1089	1766	44
	Argentina	20197	608	929	25
	Rep Dominicana	18040	516	288	1
	Panama	14095	352	258	8
	Bolivia	10991	376	460	33
	Guatemala	5586	123	250	7
	Honduras	5527	225	165	8
	Puerto Rico	4023	140	88	2
	El Salvador	2705	51	52	5
	Haiti	2507	18	281	-27
	Cuba	2107	83	15	0
	Venezuela	1819	18	157	1
	Costa Rica	1105	10	21	0
	Paraguay	1070	11	57	0
	Uruguay	828	23	0	0
	Jamaica	590	9	2	0
	Guyana Franceza	533	1	16	0
	Martinica	200	14	0	0
	Guadelupe	162	14	0	0
Guyana	153	12	0	0	

	Trinidad Tobago	117	8	0	0
	Bahamas	102	11	0	0
	Aruba	101	2	0	0
	Barbados	92	7	0	0
	St Martin	41	3	0	0
	St Vincent si Grenadine	26	0	0	0
	Antigua si Barbuda	25	3	0	0
	Sf Lucia	18	0	0	0
	Groenlanda	14	0	0	0
	Nicaragua	14	4	0	0
	Surinam	10	1	0	0
	St Bartolomeu	6	0	0	0
SEARO	India	226770	6348	9851	273
	Bangladesh	57563	781	2423	35
	Australia	7240	103	11	0
	Thailanda	3084	58	0	0
	Nepal	2634	10	535	2
	Maldive	1872	7	31	0
	Sri Lanka	1749	11	0	0
	Noua Zeelanda	1154	22	0	0
	Reunion	471	1	0	0
	Guam	170	5	3	0
	Polinezia Franceza	89	0	0	0
	Noua Caledonie	19	0	0	0
	Fiji	18	0	0	0
	Bhutan	4	0	0	0
WPRO	Rep Populara China*	83021	4633	5	0
	Singapore	36405	24	0	0
	Indonezia	28818	1721	585	23
	Filipine	20382	984	634	10
	Japonia	17078	910	47	5
	Coreea de Sud	11668	273	39	0
	Malaysia	8247	115	277	0
	Hong Kong RAS	1099	4	6	0
	Taiwan RPC	443	7	0	0
	Vietnam	328	0	0	0
	Mongolia	185	0	0	0
	Brunei	141	1	0	0
	Cambogia	125	0	0	0
	Macao RAS	45	0	0	0
Vase de croaziera	Nava Grand Princess	21	0	0	0
	Nava Diamond Princess	712	13	0	0
Total		6546301	389009	121365	4929