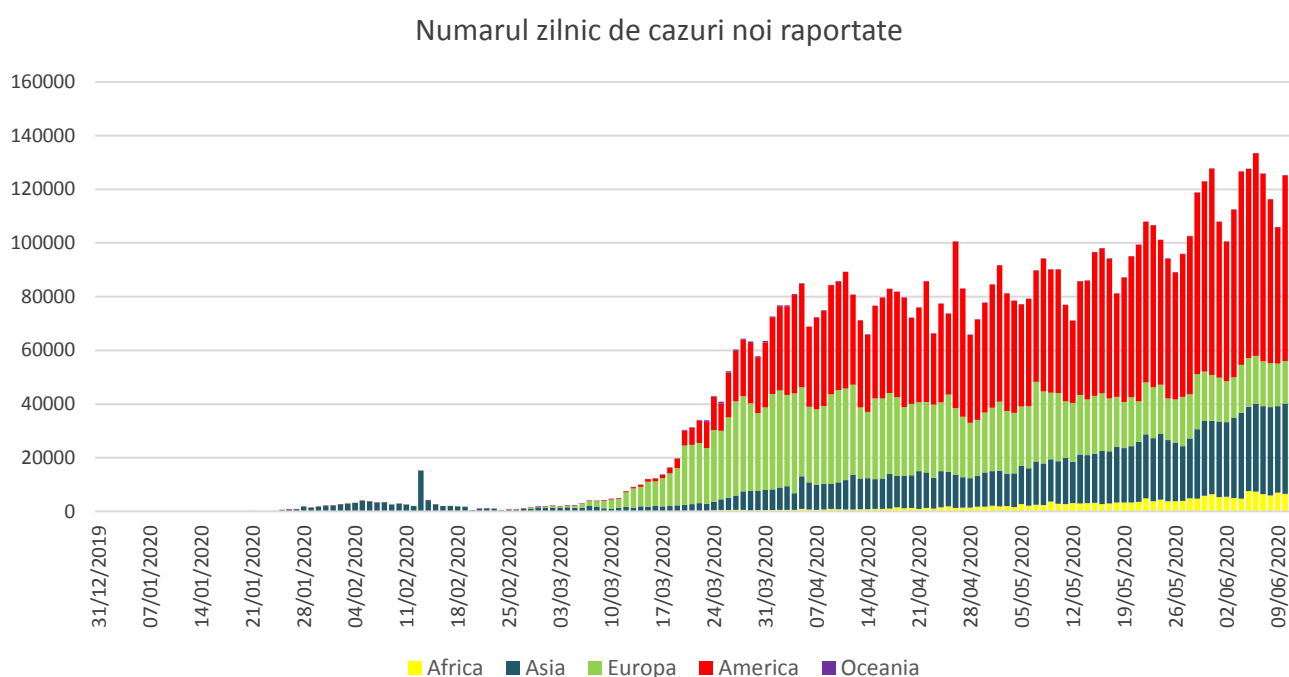


Infectii cu coronavirus (COVID-19) – 12.06.2020 ora 9:00

GLOBAL

Evolutia in ultimele 24 de ore:

- La nivel global se inregistreaza **7.437.578 cazuri confirmate de infectie cu coronavirus**, din care **419.808 decese**.
- Au fost raportate **131.891 cazuri noi**, din care 4.640 decese.
- **Cresteri marcate** ale numarului de cazuri au fost inregistrate in **Statele Unite ale Americii, Iran, Arabia Saudita, Africa de Sud, India, Bangladesh, Mexic, Brazilia, Peru si Rusia**.



EUROPA

Situatia in Italia:

- In ultimele 24 de ore au fost raportate **379 cazuri confirmate din care 53 decese**.
- Focarul este localizat in **nordul Italiei in regiunile Lombardia, Veneto, Emila Romagna si Piemonte**.
- Situatia pe provincii poate fi accesata [aici](#).

Situatia in Spania:

- In ultimele 24 de ore au fost raportate **427 cazuri confirmate, din care 0 decese**.
- Regiunile mai afectate sunt **Madrid, Cataluna si Castilla La Mancha**.
- Situatia pe provincii poate fi accesata [aici](#).

Situatia in Germania:

- In ultimele 24 de ore au fost raportate **258 cazuri confirmate si 8 decese**.
- Regiunile mai afectate sunt **Bayern, Nordrhein-Westfalen si Baden-Wurtemberg**.
- Situatia pe provincii poate fi accesata [aici](#).

Situatia in Franta:

- In ultimele 24 de ore au fost raportate **425 cazuri confirmate si 27 decese**.
- Regiunile mai afectate sunt **Ile de France, Grand Est si Auvergne-Rhone-Alpes**.
- Situata pe provincii poate fi accesata [aici](#).

Situatia in Marea Britanie:

- In ultimele 24 de ore au fost raportate **1.266 cazuri confirmate, din care 151 decese**.
- Regiunile mai afectate sunt **London, Midlands si North West**.
- Situata pe provincii poate fi accesata [aici](#).

Situatia in Elvetia:

- In ultimele 24 de ore au fost raportate **33 cazuri confirmate**.
- Cantoanele mai afectate sunt **Vaud, Geneva, Tessin si Zurich**.
- Situata pe provincii poate fi accesata [aici](#).

Situatia in Belgia:

- In ultimele 24 de ore au fost raportate **142 cazuri confirmate, din care 7 decese**.
- Regiunile mai afectate sunt **Flandre, Wallonie si Bruxelles**.
- Situata pe provincii poate fi accesata [aici](#).

Situatia in Olanda:

- In ultimele 24 de ore au fost raportate **164 cazuri confirmate, din care 2 decese**.
- Regiunile mai afectate sunt **Noord Brabant, Noord Holland si Zuid Holland**.
- Situata pe provincii poate fi accesata [aici](#).

Situatia in Austria:

- In ultimele 24 de ore au fost raportate **28 cazuri confirmate, din care 1 deces**.
- Regiunile mai afectate sunt **Viena, Graz si Landeck**.
- Situata pe provincii poate fi accesata [aici](#).

Situatia in Romania:

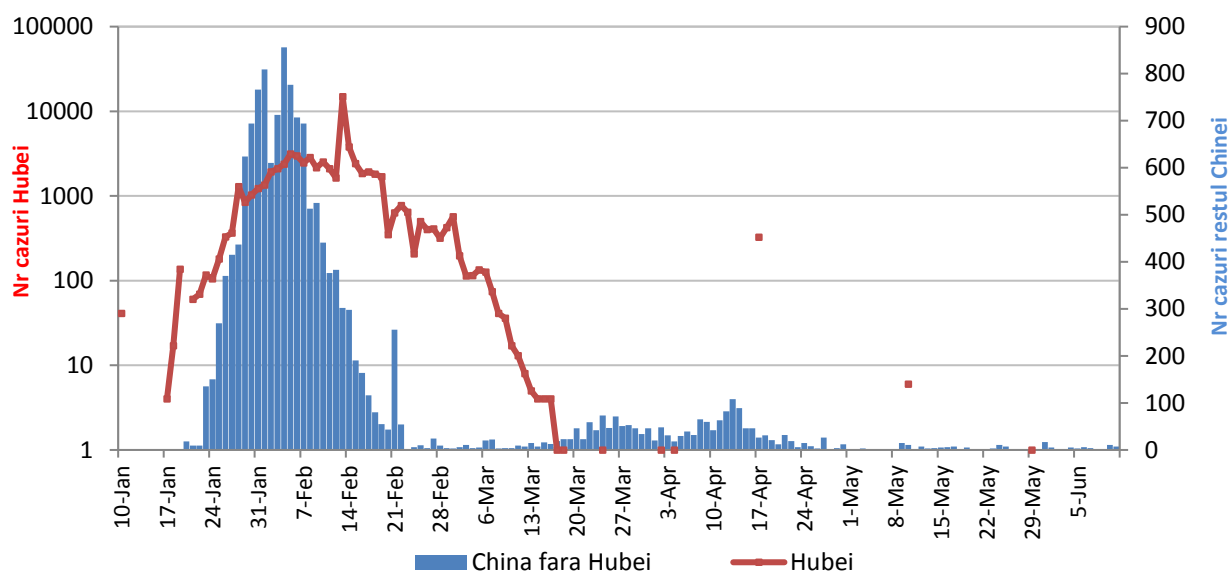
- **Pana la data de 11 iunie ora 14.00 s-au inregistrat 21.182 de cazuri confirmate** de infectie cu coronavirus, din care 1.369 decese, fiind **confirmate 237 cazuri noi de infectie cu coronavirus**. Persoanele au fost izolate pentru tratament in spital.

CHINA CONTINENTALA

Situatia in China continentala:

- De la inceputul epidemiei pana in prezent au fost inregistrate **83.054 de cazuri confirmate, din care 4.633 decese**.
- In ultimele 24 de ore au fost raportate 7 cazuri confirmate in restul provinciilor din China continentala, **niciun caz nou in regiunea Hubei**.

Evolutie zilnica a numarului de cazuri confirmate de infectii cu coronavirus (COVID-19) - China Continentala

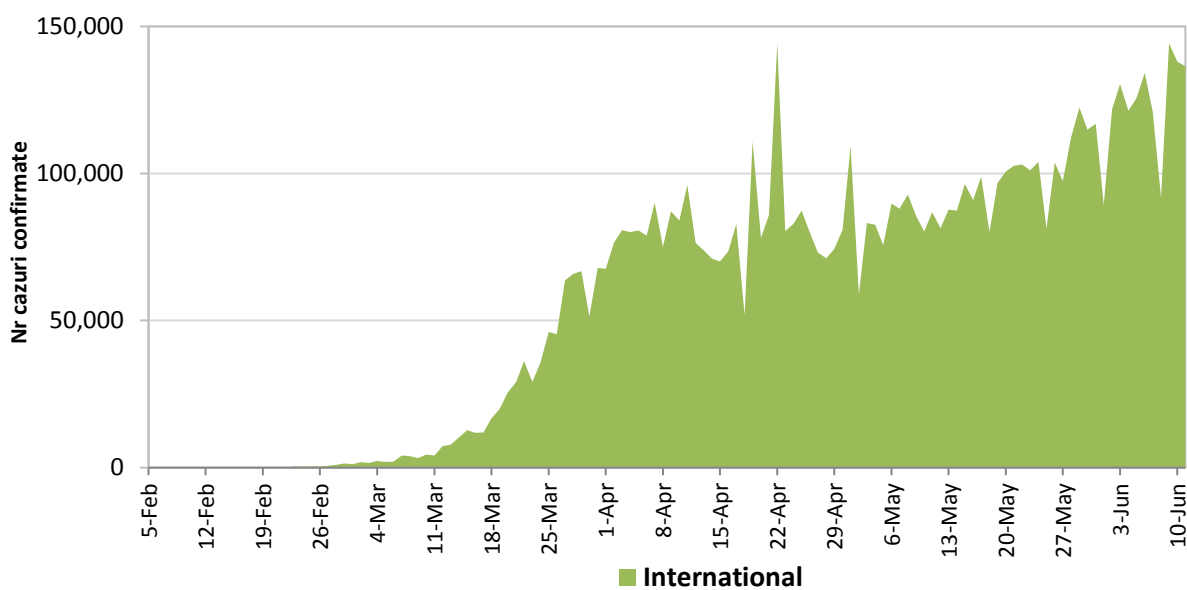


INTERNATIONAL

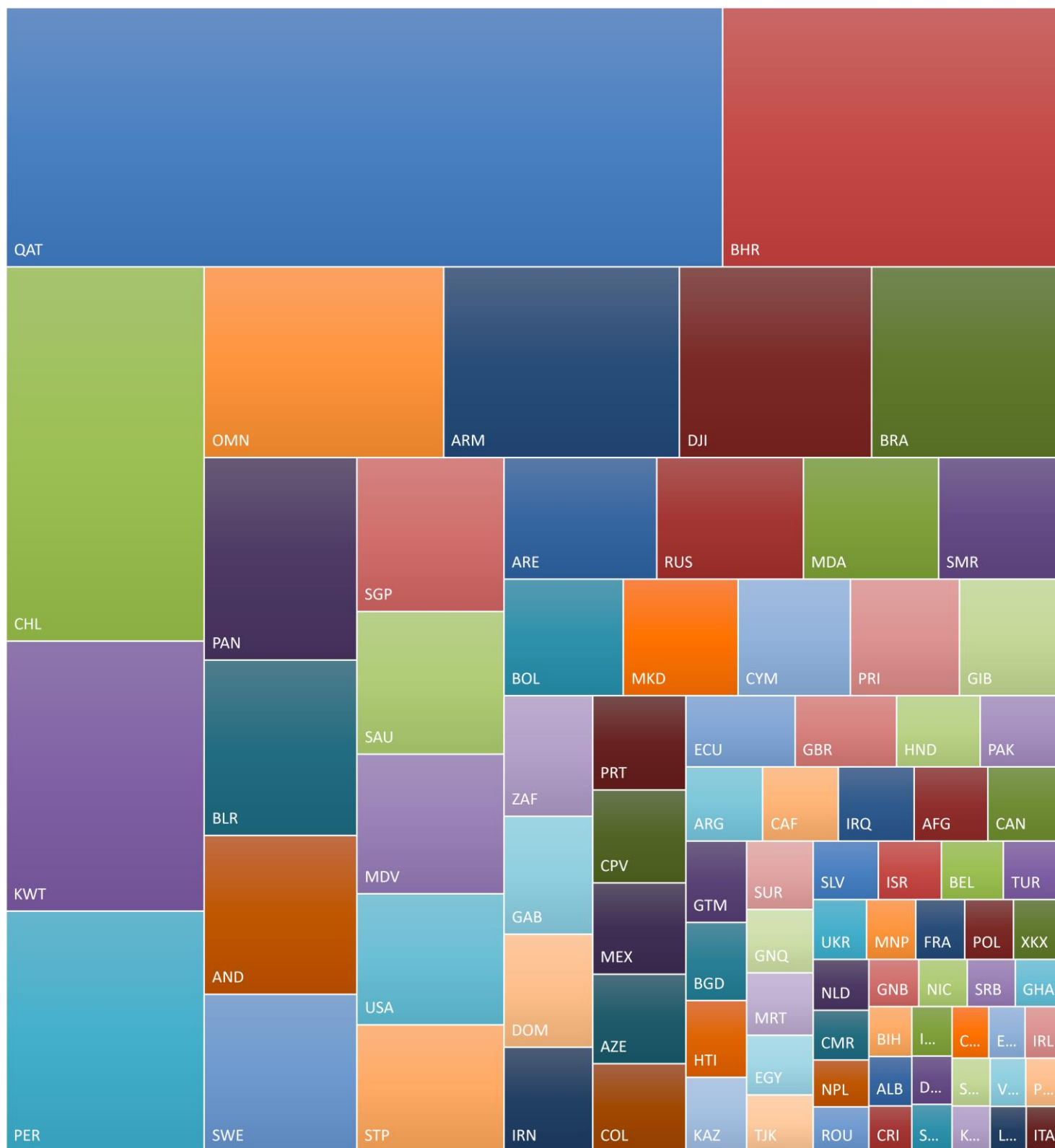
Situatia la nivel international:

- In afara Chinei continentale au fost raportate pana in prezent **7.354.287 de cazuri confirmate, din care 415.166 decese.**
- In ultimele 24 de ore au fost raportate **131.647 cazuri confirmate din care 4.631 decese.**

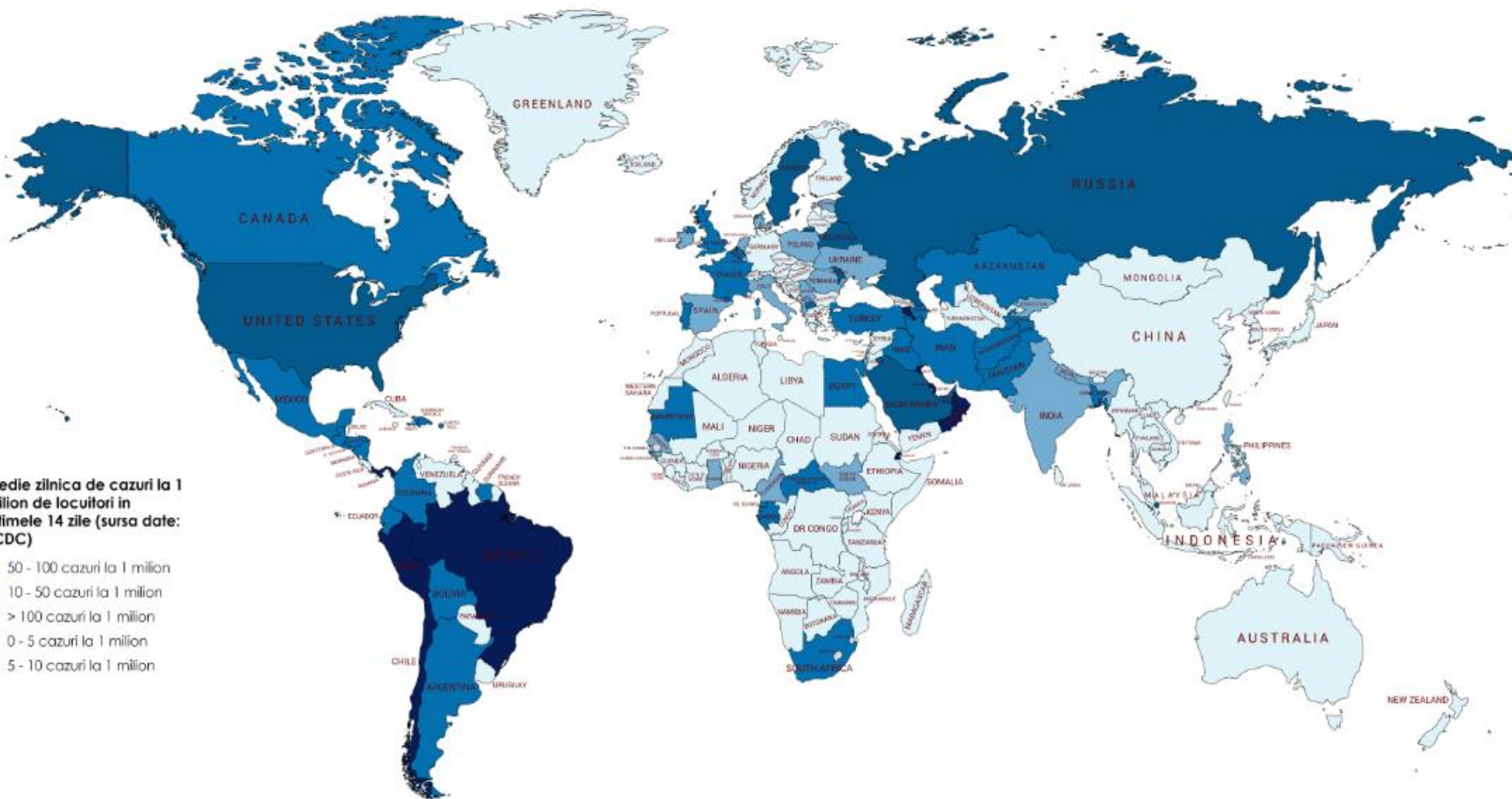
Evolutia zilnica a numarului de cazuri confirmate de infectii cu coronavirus (COVID19) - in afara Chinei Continentale



Media zilnica a cazurilor noi la 1 milion de locuitori, in ultimele 14 zile



State cu peste 5 cazuri noi la 1 milion de locuitori



Medie zilnica de cazuri la 1 milion de locuitori in ultimele 14 zile (sursa date: ECDC)

- 50 - 100 cazuri la 1 milion
- 10 - 50 cazuri la 1 milion
- > 100 cazuri la 1 milion
- 0 - 5 cazuri la 1 milion
- 5 - 10 cazuri la 1 milion

Medie zilnica de cazuri la 1 milion de locuitori in ultimele 14 zile (sursa date: ECDC)

- > 100 cazuri la 1 milion
- 0 - 5 cazuri la 1 milion
- 5 - 10 cazuri la 1 milion
- 10 - 50 cazuri la 1 milion
- 50 - 100 cazuri la 1 milion



Tabel cazuri confirmate si decese la nivel global

Regiunea OMS	Tara	Nr cazuri confirmate clinic si cu laboratorul	Nr decese	In ultimele 24 de ore	
				Nr cazuri noi	Nr decese
AFRO	Africa de Sud	58568	1210	3147	0
	Nigeria	14554	387	681	5
	Algeria	10589	741	105	9
	Ghana	10358	48	157	0
	Camerun	8681	215	0	0
	Sudan	6582	401	155	12
	Senegal	4759	55	119	3
	RD Congo	4514	98	125	2
	Djibouti	4373	34	0	0
	Guineea	4291	23	0	0
	Coasta de Fildes	4181	41	186	3
	Gabon	3375	22	81	1
	Kenya	3215	92	121	3
	Etiopia	2670	40	164	5
	Somalia	2513	85	97	0
	Mayotte	2226	28	51	0

	Rep Centrafricana	2044	7	156	1
	Mali	1667	96	0	0
	Guineea-Bissau	1389	12	0	0
	Zambia	1252	10	52	0
	Madagascar	1162	10	0	0
	Guineea ecuatoriala	1043	12	0	0
	Niger	974	65	1	0
	Burkina Faso	891	53	0	0
	Ciad	846	72	2	1
	Uganda	794	0	19	0
	Congo (Brazzaville)	728	24	10	0
	Tanzania	509	21	0	0
	Rwanda	476	2	13	0
	Liberia	397	31	14	0
	Benin	339	2	0	0
	Mauritius	337	10	0	0
	Zimbabwe	320	4	6	0
	Togo	174	11	0	0
	Angola	113	4	0	0
	Namibia	31	1	0	0
	Gambia	28	1	0	0
	Seychelles	11	0	0	0
EMRO	Iran	180156	8584	2218	78
	Pakistan	119536	2356	0	6
	Arabia Saudita	116021	857	3733	38
	Qatar	75071	69	1476	3
	Emiratele Arabe Unite	40986	286	479	2
	Egipt	39726	1377	1442	35
	Kuweit	34432	279	609	6
	Afganistan	22890	426	747	21
	Oman	19954	89	1067	5
	Irak	16675	457	2407	65
	Bahrain	16667	32	467	1
	Maroc	8508	211	0	0
	Liban	1388	30	0	0
	Tunisia	1087	49	0	0
	Iordania	863	9	0	0
	Palestina	665	5	4	0
Siria	152	6	6	0	
EURO	Rusia	502436	6532	8779	174
	Marea Britanie	291409	41279	1266	151
	Spania	242707	27136	427	0
	Italia	236142	34167	379	53
	Germania	185674	8763	258	8
	Turcia	174023	4763	987	17

Franta	155561	29346	425	27
Belgia	59711	9636	142	7
Belarus	51816	293	1551	11
Suedia	48288	4814	1474	19
Olanda	48251	6044	164	2
Portugalia	35910	1504	310	7
Elvetia	30888	1674	33	0
Ucraina	29070	854	689	21
Polonia	28201	1215	359	9
Irlanda	25238	1703	7	8
Romania	21182	1369	237	9
Israel	18461	300	106	1
Austria	16964	674	28	1
Kazahstan	16087	67	1317	6
Armenia	14669	245	566	18
Serbia	13400	283	100	1
Danemarca	12016	593	0	0
Moldova	10321	371	296	4
Cehia	9855	328	68	0
Azerbaidjan	8882	108	352	6
Norvegia	8588	239	0	0
Finlanda	7040	324	0	0
Tadjikistan	4763	48	0	0
Uzbekistan	4695	19	148	1
Luxemburg	4049	110	3	0
Ungaria	4027	551	10	1
Macedonia de Nord	3538	169	174	5
Grecia	3088	183	20	0
Bulgaria	2993	167	104	0
Bosnia Hertegovina	2781	159	0	0
Croatia	2249	106	2	2
Kargazstan	2129	26	36	0
Estonia	1958	69	0	0
Islanda	1807	10	0	0
Lituania	1733	74	0	0
Slovacia	1533	28	0	0
Slovenia	1509	107	0	0
Albania	1385	34	44	0
Letonia	1092	26	0	0
Cipru	974	26	0	0
Andorra	852	51	0	0
Georgia	828	13	6	0
San Marino	695	42	0	0
Malta	629	9	0	0
Muntenegru	325	8	0	0

	Insulele Feroe	187	0	0	0
	Gibraltar	176	1	0	0
	Monaco	99	3	0	0
	Liechtenstein	83	1	0	0
	Kosovo	31	1	0	0
	Vatican	12	0	0	0
PAHO	Statele Unite ale Americii	1994283	112967	20486	834
	Brazilia	805649	41058	30465	1261
	Peru	214788	6109	5965	206
	Chile	154092	2648	5596	173
	Mexic	133974	15944	4790	587
	Canada	97530	7994	405	34
	Columbia	45212	1488	1530	55
	Ecuador	44440	3720	523	30
	Argentina	27373	765	1386	30
	Rep Dominicana	20808	550	393	6
	Panama	17233	403	379	5
	Bolivia	14644	487	695	12
	Guatemala	7866	289	364	22
	Honduras	6935	271	485	9
	Puerto Rico	5329	143	144	1
	Haiti	3662	56	124	2
	El Salvador	3274	60	83	2
	Venezuela	2632	23	159	1
	Cuba	2211	83	6	0
	Nicaragua	1655	55	346	9
	Costa Rica	1375	12	33	2
	Paraguay	1202	11	15	0
	Guyana Franceza	865	2	92	0
	Uruguay	846	23	1	0
	Jamaica	598	10	0	0
	Martinica	202	14	0	0
	Guadelupe	164	14	0	0
	Guyana	156	12	2	0
	Surinam	137	2	9	0
	Trinidad Tobago	117	8	0	0
	Bahamas	103	11	0	0
Aruba	101	2	0	0	
Barbados	96	7	4	0	
St Martin	41	3	0	0	
St Vincent si Grenadine	26	0	0	0	
Antigua si Barbuda	25	3	0	0	
Sf Lucia	18	0	0	0	
Groenlanda	14	0	0	0	
St Bartolomeu	6	0	0	0	
SEARO	India	297534	8498	10955	396
	Bangladesh	78052	1049	3187	37

	Australia	7285	103	18	0
	Nepal	4614	15	250	0
	Thailanda	3125	58	0	0
	Maldiva	1962	8	20	0
	Sri Lanka	1869	11	10	0
	Noua Zeelanda	1154	22	0	0
	Reunion	486	1	5	0
	Guam	170	5	0	0
	Polinezia Franceza	89	0	0	0
	Noua Caledonie	21	0	0	0
	Fiji	18	0	0	0
	Bhutan	4	0	0	0
WPRO	Rep Populara China*	83054	4633	7	0
	Singapore	39387	25	422	0
	Indonezia	35295	2000	979	41
	Filipine	24175	1036	443	9
	Japonia	17348	922	42	0
	Coreea de Sud	12003	277	56	1
	Malaysia	8369	118	33	1
	Hong Kong RAS	1107	4	0	0
	Taiwan RPC	443	7	0	0
	Vietnam	332	0	0	0
	Mongolia	194	0	0	0
	Brunei	141	1	0	0
	Cambogia	126	0	0	0
	Macao RAS	45	0	0	0
Vase de croaziera	Nava Grand Princess	21	0	0	0
	Nava Diamond Princess	712	13	0	0
Total		7437341	419799	131654	4631