

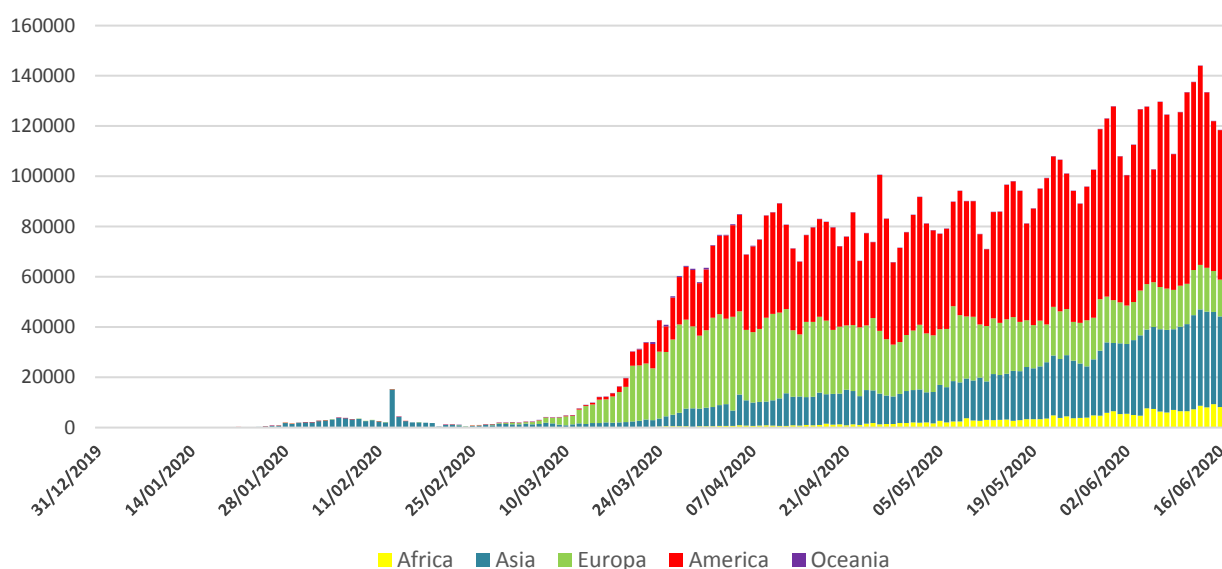
Infectii cu coronavirus (COVID-19) – 17.06.2020 ora 9:00

GLOBAL

Evolutia in ultimele 24 de ore:

- La nivel global se inregistreaza **8.081.449 cazuri confirmate de infectie cu coronavirus**, din care **440.057 decese**.
- Au fost raportate **124.796 cazuri noi**, din care 4.488 decese.
- **Cresteri marcate** ale numarului de cazuri au fost inregistrate in **Statele Unite ale Americii, Iran, Arabia Saudita, Africa de Sud, Egipt, India, Bangladesh, Mexic, Brazilia, Chile, Peru si Rusia**.

Numarul zilnic de cazuri noi raportate



EUROPA

Situatia in Italia:

- In ultimele 24 de ore au fost raportate **210 cazuri confirmate din care 34 decese**.
- Focarul este localizat in **nordul Italiei in regiunile Lombardia, Veneto, Emila Romagna si Piemonte**.
- Situatie pe provincii poate fi accesata [aici](#).

Situatia in Spania:

- In ultimele 24 de ore au fost raportate **219 cazuri confirmate, din care 0 decese**.
- Regiunile mai afectate sunt **Madrid, Cataluna si Castilla La Mancha**.
- Situatie pe provincii poate fi accesata [aici](#).

Situatia in Germania:

- In ultimele 24 de ore au fost raportate **345 cazuri confirmate si 30 decese**.
- Regiunile mai afectate sunt **Bayern, Nordrhein-Westfalen si Baden-Wurttemberg**.
- Situatie pe provincii poate fi accesata [aici](#).

Situatia in Franta:

- In ultimele 24 de ore au fost raportate **344 cazuri confirmate si 111 decese**.
- Regiunile mai afectate sunt **Ile de France, Grand Est si Auvergne-Rhone-Alpes**.
- Situata pe provincii poate fi accesata [aici](#).

Situatia in Marea Britanie:

- In ultimele 24 de ore au fost raportate **1.279 cazuri confirmate, din care 233 decese**.
- Regiunile mai afectate sunt **London, Midlands si North West**.
- Situata pe provincii poate fi accesata [aici](#).

Situatia in Elvetia:

- In ultimele 24 de ore au fost raportate **15 cazuri confirmate, din care 1 deces**.
- Cantoanele mai afectate sunt **Vaud, Geneva, Tessin si Zurich**.
- Situata pe provincii poate fi accesata [aici](#).

Situatia in Belgia:

- In ultimele 24 de ore au fost raportate **55 cazuri confirmate, din care 2 decese**.
- Regiunile mai afectate sunt **Flandre, Wallonie si Bruxelles**.
- Situata pe provincii poate fi accesata [aici](#).

Situatia in Olanda:

- In ultimele 24 de ore au fost raportate **139 cazuri confirmate, din care 5 decese**.
- Regiunile mai afectate sunt **Noord Brabant, Noord Holland si Zuid Holland**.
- Situata pe provincii poate fi accesata [aici](#).

Situatia in Austria:

- In ultimele 24 de ore au fost raportate **10 cazuri confirmate, din care 3 decese**.
- Regiunile mai afectate sunt **Viena, Graz si Landeck**.
- Situata pe provincii poate fi accesata [aici](#).

Situatia in Romania:

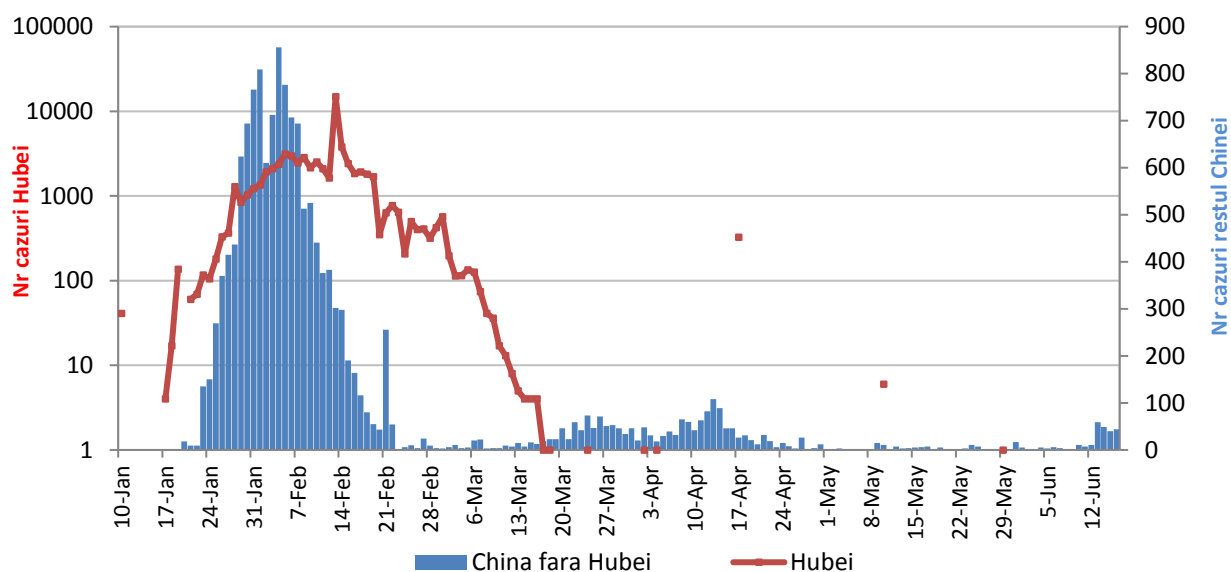
- **Pana la data de 16 iunie ora 13.00 s-au inregistrat 22.415 de cazuri confirmate** de infectie cu coronavirus, din care 1.437 decese, fiind **confirmate 250 cazuri noi de infectie cu coronavirus**. Persoanele au fost izolate pentru tratament in spital.

CHINA CONTINENTALA

Situatia in China continentala:

- De la inceputul epidemiei pana in prezent au fost inregistrate **83.247 de cazuri confirmate, din care 4.633 decese**.
- In ultimele 24 de ore au fost raportate 44 cazuri confirmate in restul provinciilor din China continentala, **niciun caz nou in regiunea Hubei**.

Evolutie zilnica a numarului de cazuri confirmate de infectii cu coronavirus (COVID-19) - China Continentala

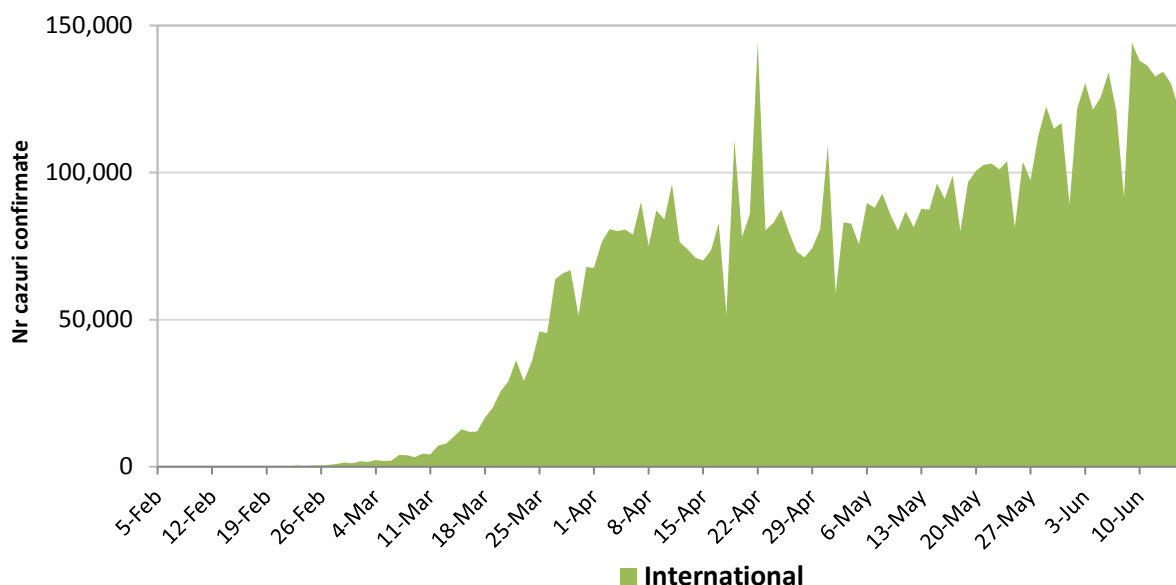


INTERNATIONAL

Situatia la nivel international:

- In afara Chinei continentale au fost raportate pana in prezent **7.998.192 de cazuri confirmate, din care 435.424 decese.**
- **Fata de ultima situatie** au fost raportate **124.796 cazuri confirmate din care 4.488 decese.**

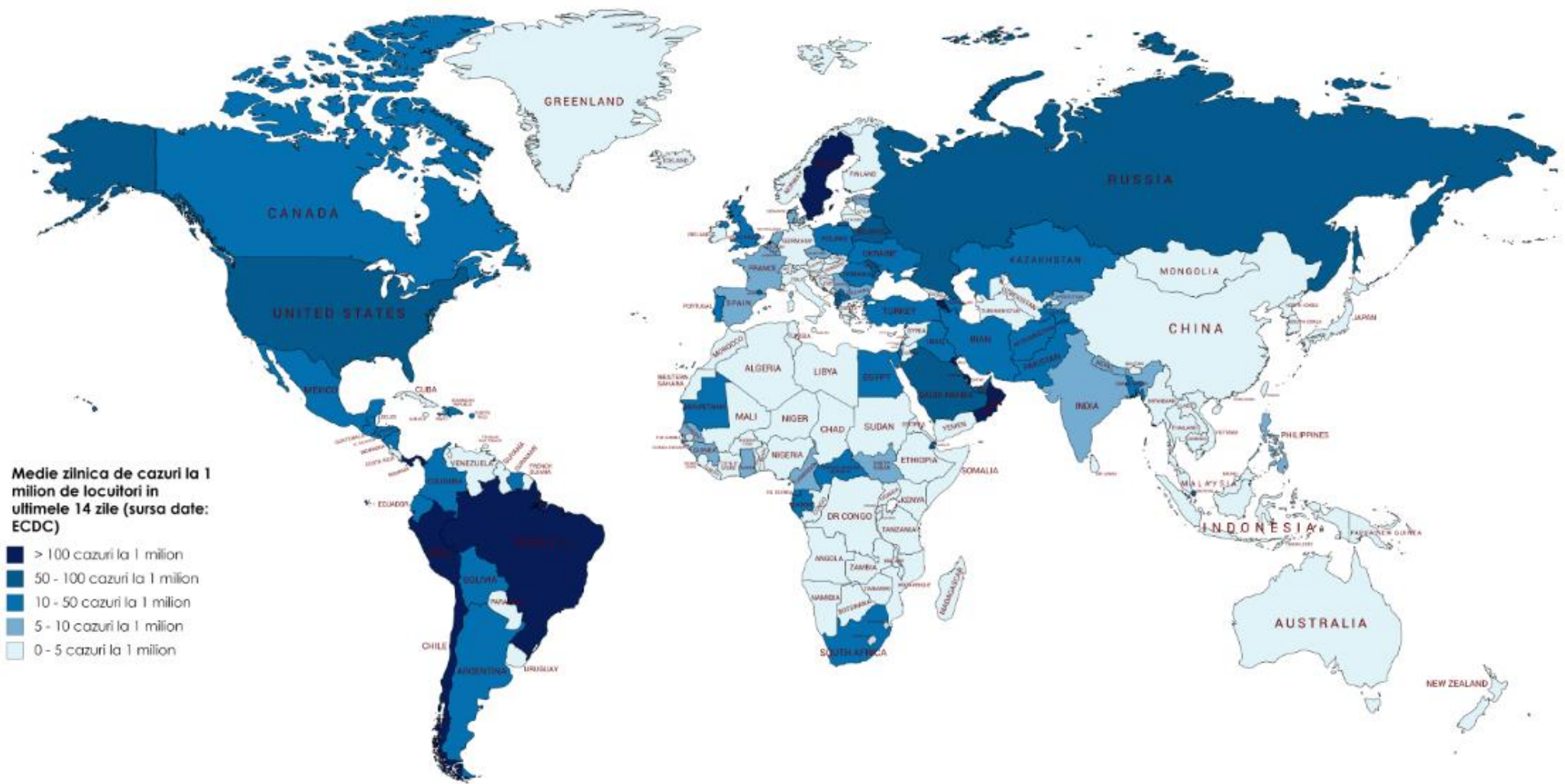
Evolutia zilnica a numarului de cazuri confirmate de infectii cu coronavirus (COVID19) - in afara Chinei Continentale



Media zilnica a cazurilor noi la 1 milion de locuitori, in ultimele 14 zile



State cu peste 5 cazuri noi la 1 milion de locuitori



Medie zilnică de cazuri la 1 milion de locuitori in ultimele 14 zile (sursa date: ECDC)

- > 100 cazuri la 1 milion
- 50 - 100 cazuri la 1 milion
- 10 - 50 cazuri la 1 milion
- 5 - 10 cazuri la 1 milion
- 0 - 5 cazuri la 1 milion

Medie zilnica de cazuri la 1 milion de locuitori in ultimele 14 zile (sursa date: ECDC)

- > 100 cazuri la 1 milion
- 50 - 100 cazuri la 1 milion
- 10 - 50 cazuri la 1 milion
- 5 - 10 cazuri la 1 milion
- 0 - 5 cazuri la 1 milion



Tabel cazuri confirmate si decese la nivel global

Regiunea OMS	Tara	Nr cazuri confirmate clinic si cu laboratorul	Nr decese	Fata de ultima situatie	
				Nr cazuri noi	Nr decese
AFRO	Africa de Sud	76334	1625	2801	57
	Nigeria	17148	455	490	31
	Ghana	12193	58	229	4
	Algeria	11147	788	116	11
	Camerun	9864	276	0	0
	Sudan	7740	477	305	9
	Senegal	5247	70	74	6
	Coasta de Fildes	5084	45	0	0
	RD Congo	4973	112	137	0
	Guinea	4639	26	67	0
	Djibouti	4539	43	74	0
	Kenya	3860	105	133	1
	Etiopia	3630	61	109	1
	Gabon	4033	27	570	4
Somalia	2642	88	47	0	

	Rep Centrafricana	2410	14	121	4
	Mayotte	2310	29	28	0
	Mali	1860	104	0	0
	Guineea ecuatoriala	1664	32	0	0
	Guineea-Bissau	1492	15	0	0
	Zambia	1382	11	25	1
	Madagascar	1290	10	18	0
	Niger	978	65	0	0
	Burkina Faso	894	53	2	0
	Congo (Brazzaville)	883	27	0	0
	Ciad	850	73	0	0
	Uganda	823	0	0	0
	Rwanda	636	3	54	0
	Tanzania	509	21	0	0
	Benin	483	9	13	2
	Liberia	498	33	40	1
	Zimbabwe	383	4	0	0
	Mauritius	337	10	0	0
	Togo	174	11	0	0
	Angola	142	6	4	0
	Namibia	32	1	0	0
	Gambia	28	1	0	0
	Seychelles	11	0	0	0
EMRO	Iran	192439	9065	2563	115
	Pakistan	148921	2839	4443	110
	Arabia Saudita	136315	1052	4267	41
	Qatar	82077	80	1201	4
	Egipt	47856	1766	1567	94
	Emiratele Arabe Unite	42982	293	346	2
	Kuweit	36958	303	527	5
	Afganistan	26310	491	783	13
	Oman	25269	114	745	6
	Irak	22700	715	1385	63
	Bahrain	19013	47	469	2
	Maroc	8931	212	46	0
	Liban	1464	32	0	0
	Tunisia	1110	49	17	0
	Iordania	979	9	0	0
	Palestina	689	5	13	0
Siria	177	6	0	0	
EURO	Rusia	545458	7284	8248	193
	Marea Britanie	298136	41969	1279	233
	Spania	244328	27136	219	0
	Italia	237500	34405	210	34
	Germania	187184	8830	345	30

Turcia	181298	4842	1467	17
Franta	157716	29547	344	111
Belgia	60155	9663	55	2
Belarus	55369	318	1396	10
Suedia	53323	4952	940	61
Olanda	49087	6070	139	5
Portugalia	37336	1522	646	5
Ucraina	32476	913	666	12
Elvetia	30989	1677	15	1
Polonia	30195	1272	407	16
Irlanda	25321	1706	0	0
Romania	22415	1437	250	10
Israel	19338	302	101	0
Austria	17106	681	10	3
Armenia	17489	293	425	8
Kazahstan	16087	77	0	0
Serbia	14041	289	188	1
Danemarca	12250	598	33	0
Moldova	11879	417	139	11
Azerbaidjan	10662	126	338	4
Cehia	10095	331	51	1
Norvegia	8631	242	25	0
Finlanda	7112	326	4	0
Uzbekistan	5293	19	190	0
Tadjikistan	5097	50	62	0
Macedonia de Nord	4289	201	132	8
Ungaria	4077	565	1	2
Luxemburg	4072	110	2	0
Bulgaria	3341	176	51	2
Grecia	3134	184	13	1
Bosnia Hertegovina	3076	164	75	1
Kargazstan	2472	29	100	2
Croatia	2254	107	2	0
Estonia	1974	69	1	0
Islanda	1810	10	0	0
Lituania	1773	76	5	1
Slovacia	1552	28	4	0
Albania	1672	37	151	1
Slovenia	1509	109	0	0
Letonia	1097	28	0	0
Cipru	985	26	2	0
Georgia	879	14	0	0
Andorra	853	51	0	0
San Marino	695	42	0	0
Malta	649	9	3	0

	Muntenegru	325	8	0	0
	Insulele Feroe	187	0	0	0
	Gibraltar	176	1	0	0
	Monaco	99	3	0	0
	Liechtenstein	83	1	0	0
	Kosovo	31	1	0	0
	Vatican	12	0	0	0
	Statele Unite ale Americii	2104346	116140	18577	496
	Brazilia	928834	45456	37278	1338
	Peru	237156	7056	4164	196
	Chile	184449	3383	5013	21
	Mexic	154863	18310	4599	730
	Canada	99467	8213	320	38
	Columbia	54931	1801	1868	75
	Ecuador	47322	3929	571	33
	Argentina	34159	878	1401	23
	Rep Dominicana	23271	605	309	13
	Panama	20686	437	627	8
	Bolivia	18459	611	617	26
	Guatemala	9845	384	354	17
	Honduras	8858	312	403	2
	Puerto Rico	5890	147	79	0
	Haiti	4309	73	144	3
	El Salvador	3826	74	106	2
	Venezuela	2978	25	74	1
	Cuba	2262	84	14	0
PAHO	Costa Rica	1715	12	53	0
	Nicaragua	1655	55	0	0
	Paraguay	1296	12	7	1
	Guyana Franceza	1326	3	71	0
	Uruguay	848	23	1	0
	Jamaica	617	10	2	0
	Surinam	229	5	0	0
	Martinica	202	14	0	0
	Guadelupe	171	14	0	0
	Guyana	159	12	0	0
	Trinidad Tobago	117	8	0	0
	Bahamas	103	11	0	0
	Aruba	101	2	0	0
	Barbados	96	7	0	0
	St Martin	41	3	0	0
	St Vincent si Grenadine	26	0	0	0
	Antigua si Barbuda	25	3	0	0
	Sf Lucia	18	0	0	0
	Groenlanda	14	0	0	0
	St Bartolomeu	6	0	0	0
SEARO	India	343090	9900	0	0

	Bangladesh	94481	1262	3862	53
	Australia	7347	103	12	0
	Nepal	6211	19	0	0
	Thailanda	3135	58	0	0
	Maldive	2065	8	0	0
	Sri Lanka	1889	11	0	0
	Noua Zeelanda	1156	22	2	0
	Reunion	488	1	0	0
	Guam	170	5	0	0
	Polinezia Franceza	89	0	0	0
	Noua Caledonie	21	0	0	0
	Fiji	18	0	0	0
	Bhutan	4	0	0	0
WPRO	Rep Populara China*	83257	4633	44	0
	Singapore	40969	26	151	0
	Indonezia	40400	2231	1106	33
	Filipine	26781	1103	361	5
	Japonia	17601	929	0	0
	Coreea de Sud	12198	279	43	1
	Malaysia	8494	121	0	0
	Hong Kong RAS	1112	4	0	0
	Taiwan RPC	445	7	0	0
	Vietnam	334	0	0	0
	Mongolia	197	0	0	0
	Brunei	141	1	0	0
	Cambogia	128	0	0	0
	Macao RAS	45	0	0	0
Vase de croaziera	Nava Grand Princess	21	0	0	0
	Nava Diamond Princess	712	13	0	0
Total		8081449	440057	124796	4488