

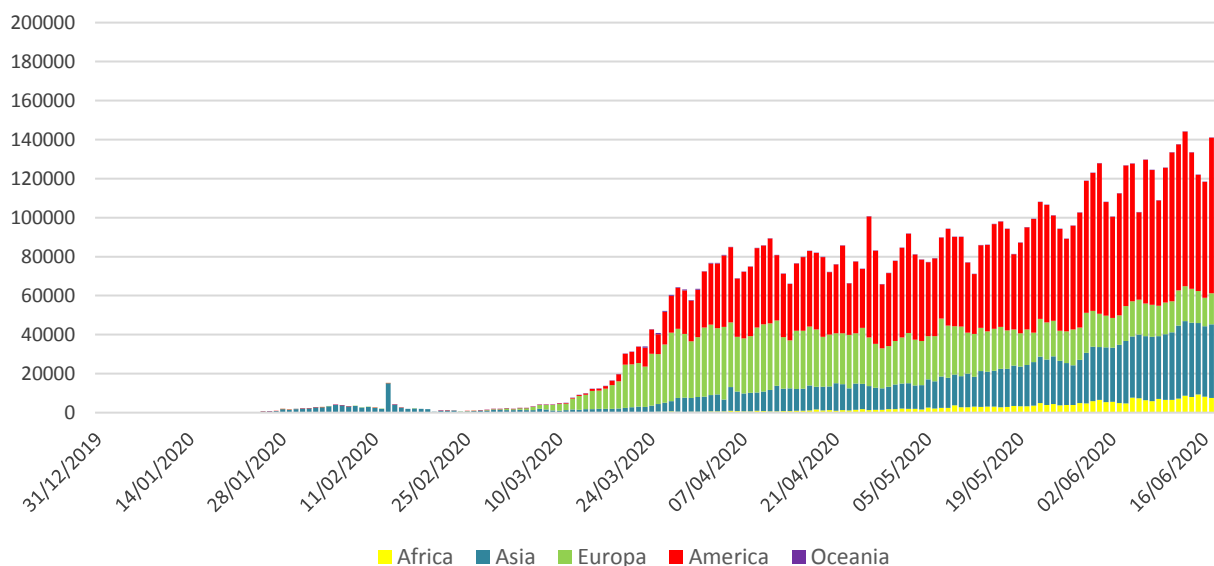
## Infectii cu coronavirus (COVID-19) – 19.06.2020 ora 9:00

### GLOBAL

#### Evolutia in ultimele 24 de ore:

- La nivel global se inregistreaza **8.397.655 cazuri confirmate de infectie cu coronavirus**, din care **451.485 decese**.
- Au fost raportate **130.930 cazuri noi**, din care 4.441 decese.
- **Cresteri marcate** ale numarului de cazuri au fost inregistrate in **Statele Unite ale Americii, Iran, Arabia Saudita, Egipt, Africa de Sud, India, Bangladesh, Mexic, Brazilia, Columbia, Chile, Peru si Rusia**.

### Numarul zilnic de cazuri noi raportate



### EUROPA

#### Situatia in Italia:

- In ultimele 24 de ore au fost raportate **331 cazuri confirmate din care 68 decese**.
- Focarul este localizat in **nordul Italiei in regiunile Lombardia, Veneto, Emila Romagna si Piemonte**.
- Situata pe provincii poate fi accesata [aici](#).

#### Situatia in Spania:

- In ultimele 24 de ore au fost raportate **585 cazuri confirmate, din care 0 decese**.
- Regiunile mai afectate sunt **Madrid, Cataluna si Castilla La Mancha**.
- Situata pe provincii poate fi accesata [aici](#).

#### Situatia in Germania:

- In ultimele 24 de ore au fost raportate **770 cazuri confirmate si 16 decese**.
- Regiunile mai afectate sunt **Bayern, Nordrhein-Westfalen si Baden-Wurttemberg**.
- Situata pe provincii poate fi accesata [aici](#).

#### Situatia in Franta:

- In ultimele 24 de ore au fost raportate **467 cazuri confirmate si 28 decese**.
- Regiunile mai afectate sunt **Ile de France, Grand Est si Auvergne-Rhone-Alpes**.
- Situata pe provincii poate fi accesata [aici](#).

#### Situatia in Marea Britanie:

- In ultimele 24 de ore au fost raportate **1.218 cazuri confirmate, din care 135 decese**.
- Regiunile mai afectate sunt **London, Midlands si North West**.
- Situata pe provincii poate fi accesata [aici](#).

#### Situatia in Elvetia:

- In ultimele 24 de ore au fost raportate **17 cazuri confirmate, din care 0 decese**.
- Cantoanele mai afectate sunt **Vaud, Geneva, Tessin si Zurich**.
- Situata pe provincii poate fi accesata [aici](#).

#### Situatia in Belgia:

- In ultimele 24 de ore au fost raportate **104 cazuri confirmate, din care 8 decese**.
- Regiunile mai afectate sunt **Flandre, Wallonie si Bruxelles**.
- Situata pe provincii poate fi accesata [aici](#).

#### Situatia in Olanda:

- In ultimele 24 de ore au fost raportate **115 cazuri confirmate, din care 4 decese**.
- Regiunile mai afectate sunt **Noord Brabant, Noord Holland si Zuid Holland**.
- Situata pe provincii poate fi accesata [aici](#).

#### Situatia in Austria:

- In ultimele 24 de ore au fost raportate **46 cazuri confirmate, din care 1 deces**.
- Regiunile mai afectate sunt **Viena, Graz si Landeck**.
- Situata pe provincii poate fi accesata [aici](#).

#### Situatia in Romania:

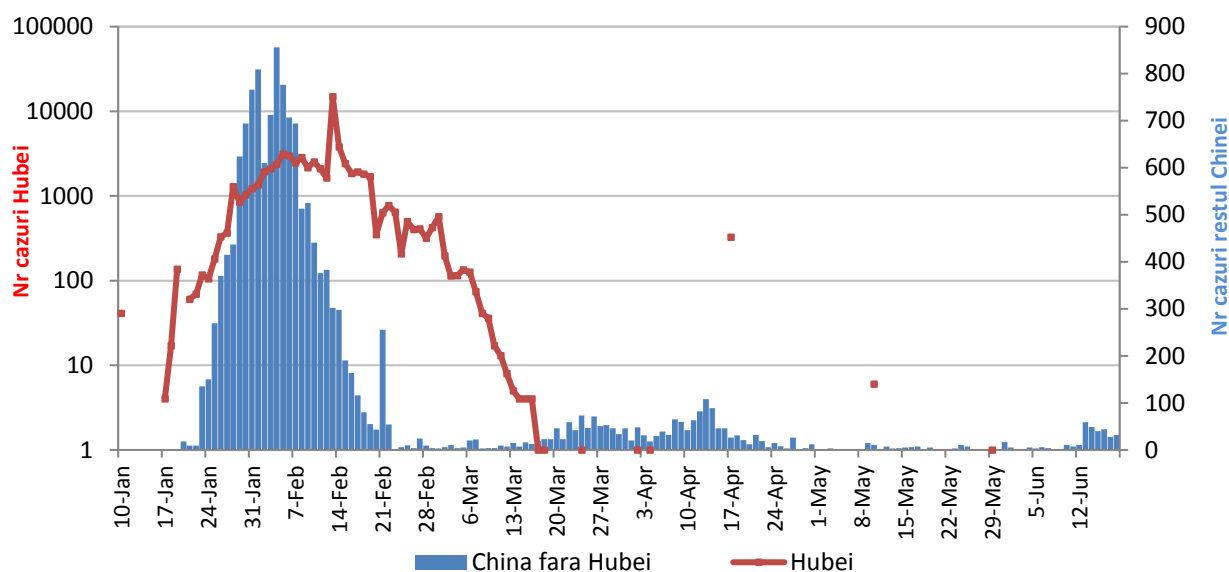
- **Pana la data de 18 iunie ora 13.00 s-au inregistrat 23.080 de cazuri confirmate** de infectie cu coronavirus, din care 1.473 decese, fiind **confirmate 320 cazuri noi de infectie cu coronavirus**. Persoanele au fost izolate pentru tratament in spital.

### CHINA CONTINENTALA

#### Situatia in China continentala:

- De la inceputul epidemiei pana in prezent au fost inregistrate **83.317 de cazuri confirmate, din care 4.633 decese**.
- In ultimele 24 de ore au fost raportate 32 cazuri confirmate in restul provinciilor din China continentala, **niciun caz nou in regiunea Hubei**.

### Evolutie zilnica a numarului de cazuri confirmate de infectii cu coronavirus (COVID-19) - China Continentala

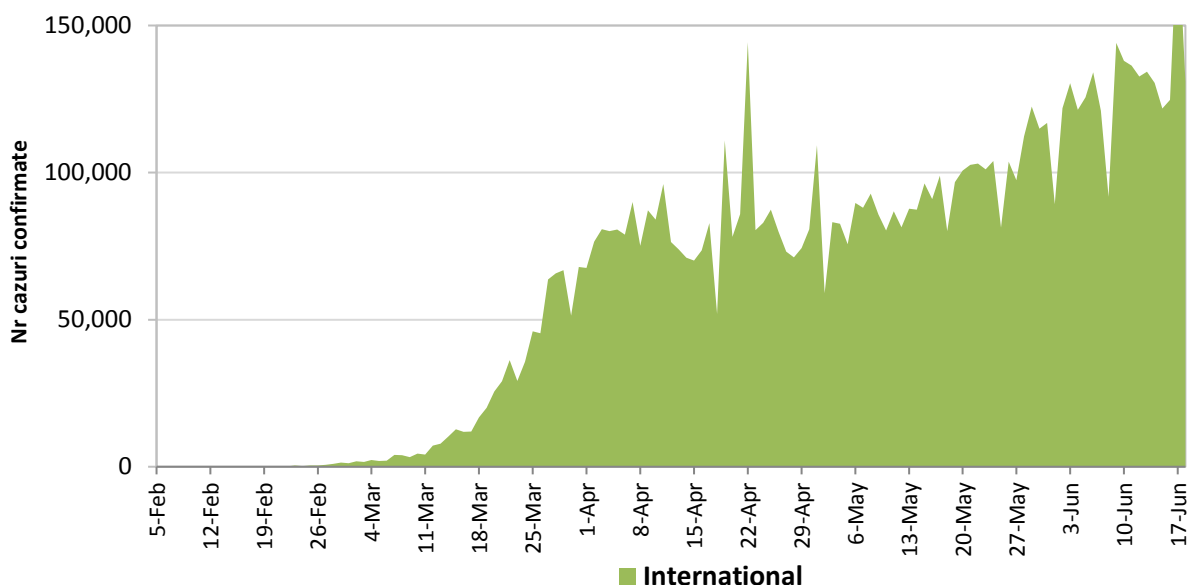


### INTERNATIONAL

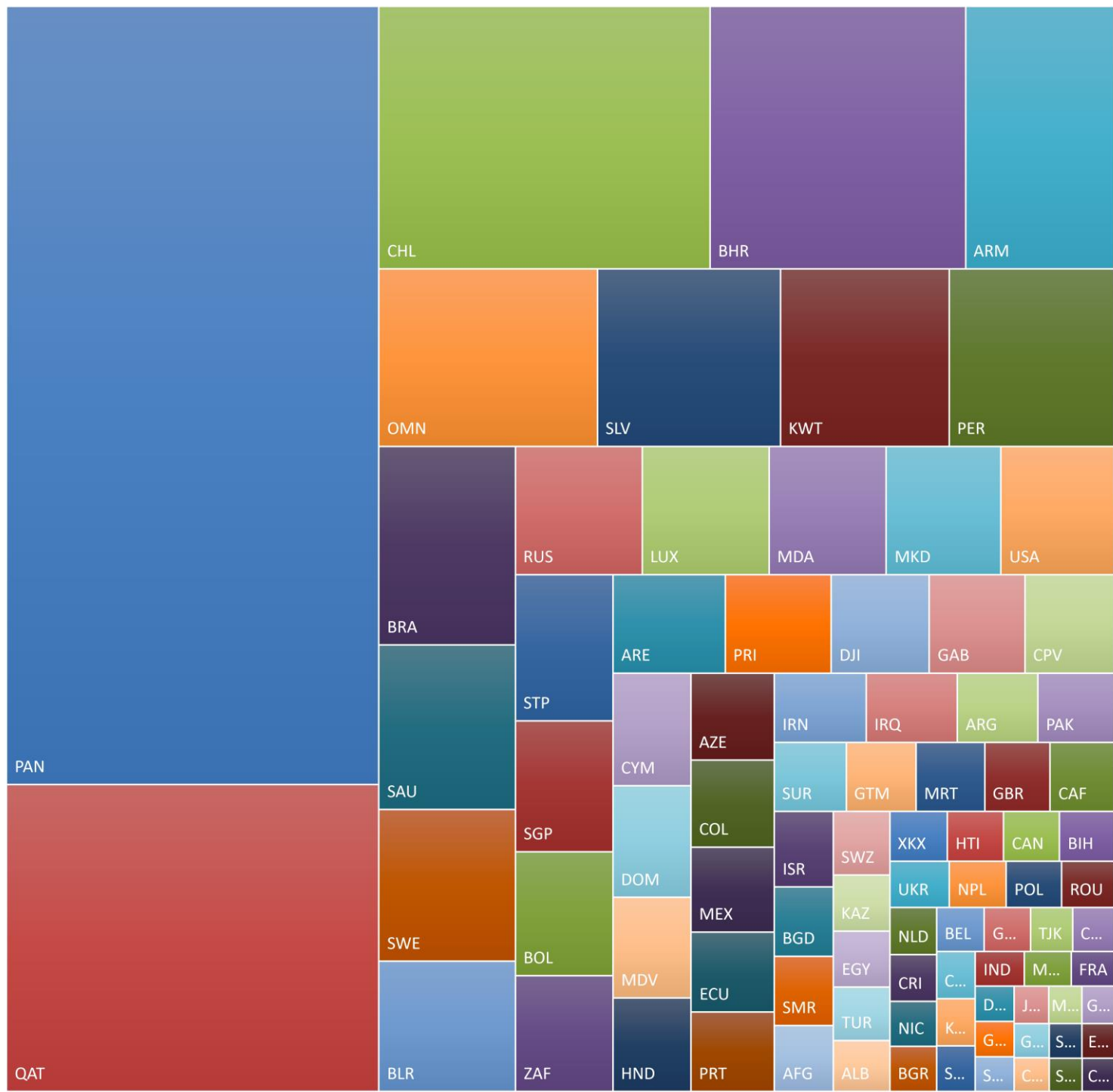
#### Situatia la nivel international:

- In afara Chinei continentale au fost raportate pana in prezent **8.314.338 de cazuri confirmate, din care 446.852 decese.**
- **Fata de ultima situatie** au fost raportate **130.898 cazuri confirmate din care 4.441 decese.**

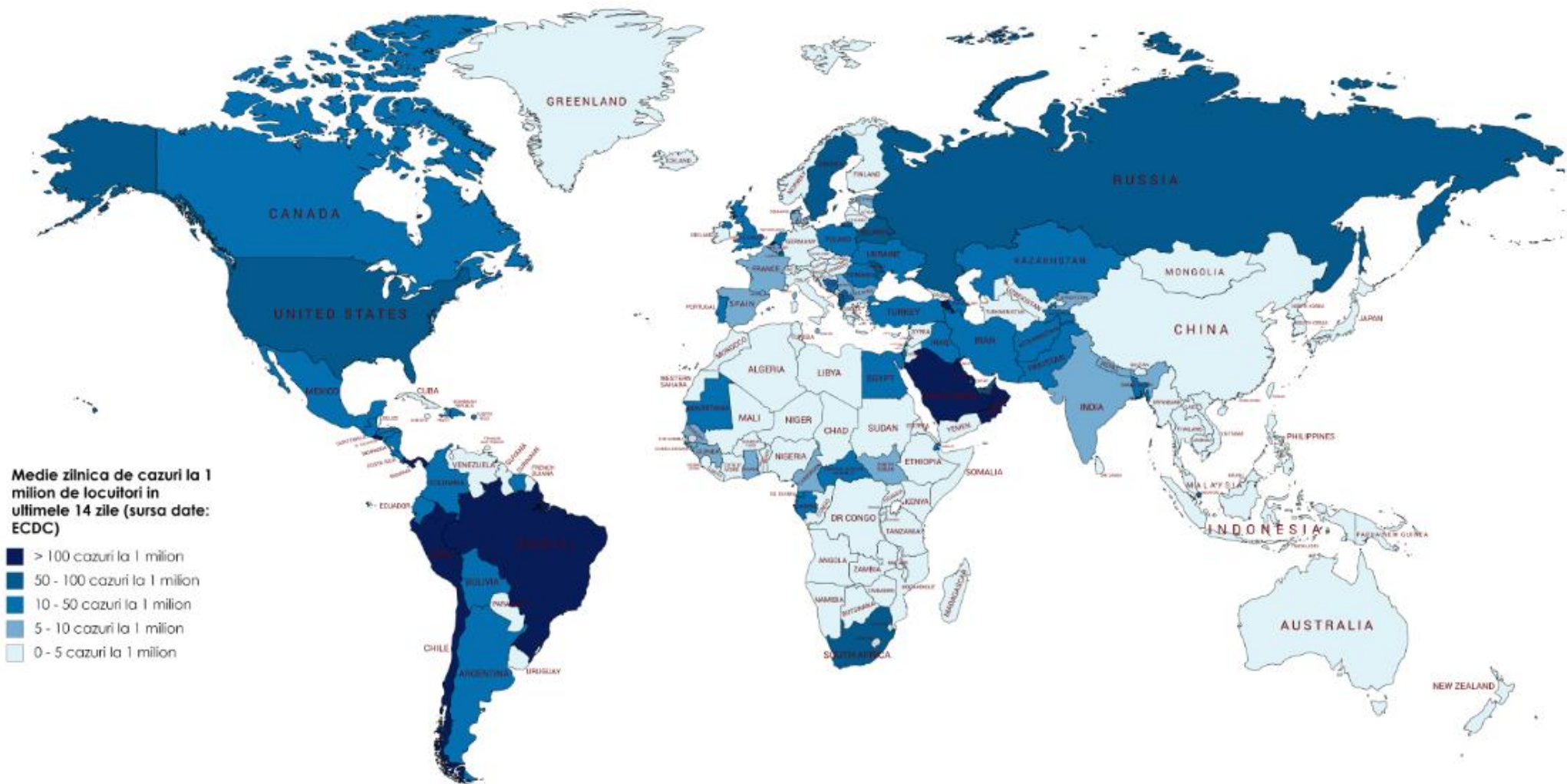
### Evolutia zilnica a numarului de cazuri confirmate de infectii cu coronavirus (COVID19) - in afara Chinei Continentale



## Media zilnica a cazurilor noi la 1 milion de locuitori, in ultimele 14 zile



*State cu peste 5 cazuri noi la 1 milion de locuitori*



Medie zilnica de cazuri la 1 milion de locuitori in ultimele 14 zile (sursa date: ECDC)

- > 100 cazuri la 1 milion
- 50 - 100 cazuri la 1 milion
- 10 - 50 cazuri la 1 milion
- 5 - 10 cazuri la 1 milion
- 0 - 5 cazuri la 1 milion



**Tabel cazuri confirmate si decese la nivel global**

Regiunea OMS	Tara	Nr cazuri confirmate clinic si cu laboratorul	Nr decese	Fata de ultima situatie	
				Nr cazuri noi	Nr decese
AFRO	Africa de Sud	83890	1737	3478	63
	Nigeria	18480	475	1332	20
	Ghana	12929	66	339	0
	Algeria	11385	811	117	12
	Camerun	9864	276	0	0
	Sudan	8020	487	0	0
	Coasta de Fildes	6063	48	0	0
	Senegal	5475	76	106	3
	RD Congo	5282	117	183	2
	Guineea	4841	26	202	0
	Djibouti	4545	43	6	0
	Kenya	4257	117	213	10
	Gabon	4229	30	115	1

	Etiopia	3954	65	324	4
	Somalia	2696	88	54	0
	Rep Centrafricana	2605	19	41	1
	Mayotte	2345	29	35	0
	Mali	1890	107	30	3
	Guinea ecuatoriala	1664	32	0	0
	Guinea-Bissau	1492	15	0	0
	Zambia	1382	11	0	0
	Madagascar	1378	12	88	2
	Niger	978	65	0	0
	Burkina Faso	899	53	5	0
	Congo (Brazzaville)	883	27	0	0
	Ciad	850	73	0	0
	Uganda	823	0	0	0
	Rwanda	639	3	3	0
	Benin	572	9	89	0
	Tanzania	509	21	0	0
	Liberia	498	33	0	0
	Zimbabwe	463	4	76	0
	Mauritius	337	10	0	0
	Togo	174	11	0	0
	Angola	155	7	13	1
	Namibia	34	1	2	0
	Gambia	34	1	6	0
	Seychelles	11	0	0	0
<b>EMRO</b>	Iran	197647	9272	2596	87
	Pakistan	162404	3141	4666	108
	Arabia Saudita	145991	1139	4757	48
	Qatar	84441	86	1267	4
	Egipt	50437	1938	2218	88
	Emiratele Arabe Unite	43752	298	388	4
	Kuweit	38074	308	541	2
	Afganistan	27532	546	658	42
	Oman	26818	119	739	3
	Irak	25717	856	1463	83
	Bahrain	19961	51	408	4
	Maroc	9074	213	89	1
	Liban	1489	32	25	0
	Tunisia	1128	50	18	1
	Iordania	987	9	8	0
	Palestina	689	5	0	0
	Siria	178	6	1	0
<b>EURO</b>	Rusia	561091	7660	7790	182
	Marea Britanie	300469	42288	1218	135
	Spania	245268	27136	585	0

Italia	238159	34516	331	68
Germania	188534	8872	770	16
Turcia	184031	4882	1304	21
Franta	158641	29603	467	28
Belgia	60348	9683	104	8
Suedia	56043	5053	1481	12
Belarus	56032	324	0	0
Olanda	49319	6078	115	4
Portugalia	38089	1524	417	1
Ucraina	34063	966	1587	53
Elvetia	31043	1677	17	0
Polonia	31015	1316	314	30
Irlanda	25341	1710	0	0
Romania	23080	1473	320	22
Israel	19998	303	215	0
Armenia	18698	309	665	7
Austria	17171	688	46	1
Kazahstan	16087	100	0	23
Serbia	14449	292	408	3
Moldova	12732	433	853	16
Danemarca	12344	600	94	2
Azerbaidjan	11329	139	338	6
Cehia	10230	334	76	1
Norvegia	8660	243	29	1
Finlanda	7131	326	14	0
Uzbekistan	5697	19	136	0
Tadjikistan	5221	51	124	1
Macedonia de Nord	4664	216	182	6
Luxemburg	4085	110	13	0
Ungaria	4079	568	2	3
Bulgaria	3542	184	89	8
Grecia	3203	187	69	3
Bosnia Hertegovina	3144	167	68	3
Kargazstan	2657	31	185	2
Croatia	2258	107	4	0
Estonia	1977	69	3	0
Islanda	1815	10	5	0
Lituania	1778	76	5	0
Albania	1672	37	0	0
Slovacia	1552	28	0	0
Slovenia	1509	109	0	0
Letonia	1104	30	7	2
Cipru	985	26	0	0
Georgia	893	14	14	0
Andorra	854	52	1	1



	San Marino	709	42	14	0
	Malta	662	9	13	0
	Munte negru	325	8	0	0
	Insulele Feroe	187	0	0	0
	Gibraltar	176	1	0	0
	Monaco	99	3	0	0
	Liechtenstein	83	1	0	0
	Kosovo	31	1	0	0
	Vatican	12	0	0	0
<b>PAHO</b>	Statele Unite ale Americii	2155572	117632	23251	770
	Brazilia	978142	47748	17833	1083
	Peru	244388	7461	3480	204
	Chile	225103	3841	4475	226
	Mexic	159793	19080	0	0
	Canada	100220	8300	367	46
	Columbia	60217	1950	3171	86
	Ecuador	48490	4007	1168	78
	Argentina	37510	948	3351	70
	Rep Dominicana	24645	635	1374	30
	Panama	22597	470	0	0
	Bolivia	19883	659	1424	48
	Guatemala	10706	418	861	34
	Honduras	9656	330	798	18
	Puerto Rico	6003	147	113	0
	Haiti	4547	80	238	7
	El Salvador	4066	79	240	5
	Venezuela	3150	27	172	2
	Cuba	2280	84	18	0
	Nicaragua	2014	64	359	9
	Costa Rica	1796	12	81	0
	Guyana Franceza	1554	5	228	2
	Paraguay	1308	13	12	1
	Uruguay	849	24	1	1
	Jamaica	621	10	4	0
	Surinam	242	6	13	1
	Martinica	202	14	0	0
	Guadelupe	171	14	0	0
	Guyana	159	12	0	0
	Trinidad Tobago	123	8	6	0
	Bahamas	104	11	1	0
	Aruba	101	2	0	0
Barbados	97	7	1	0	
St Martin	42	3	1	0	
St Vincent si Grenadine	29	0	3	0	
Antigua si Barbuda	26	3	1	0	
Sf Lucia	19	0	1	0	
Groenlanda	14	0	0	0	

	St Bartolomeu	6	0	0	0
<b>SEARO</b>	India	380531	12573	13586	336
	Bangladesh	102292	1343	3803	38
	Nepal	7848	22	671	2
	Australia	7391	103	44	0
	Thailanda	3141	58	6	0
	Maldiva	2120	8	55	0
	Sri Lanka	1905	11	0	0
	Noua Zeelanda	1157	22	1	0
	Reunion	488	1	0	0
	Guam	170	5	0	0
	Polinezia Franceza	89	0	0	0
	Noua Caledonie	21	0	0	0
	Fiji	18	0	0	0
	Bhutan	4	0	0	0
<b>WPRO</b>	Rep Populara China*	83317	4633	32	0
	Indonezia	42762	2339	1331	63
	Singapore	41216	26	0	0
	Filipine	27799	1116	1018	13
	Japonia	17759	937	70	2
	Coreea de Sud	12306	280	49	0
	Malaysia	8515	121	21	0
	Hong Kong RAS	1124	4	4	0
	Taiwan RPC	446	7	1	0
	Vietnam	335	0	1	0
	Mongolia	197	0	0	0
	Brunei	141	1	0	0
	Cambogia	128	0	0	0
	Macao RAS	45	0	0	0
	<b>Vase de croaziera</b>	Nava Grand Princess	21	0	0
Nava Diamond Princess		712	13	0	0
<b>Total</b>		<b>8397655</b>	<b>451485</b>	<b>130930</b>	<b>4441</b>