

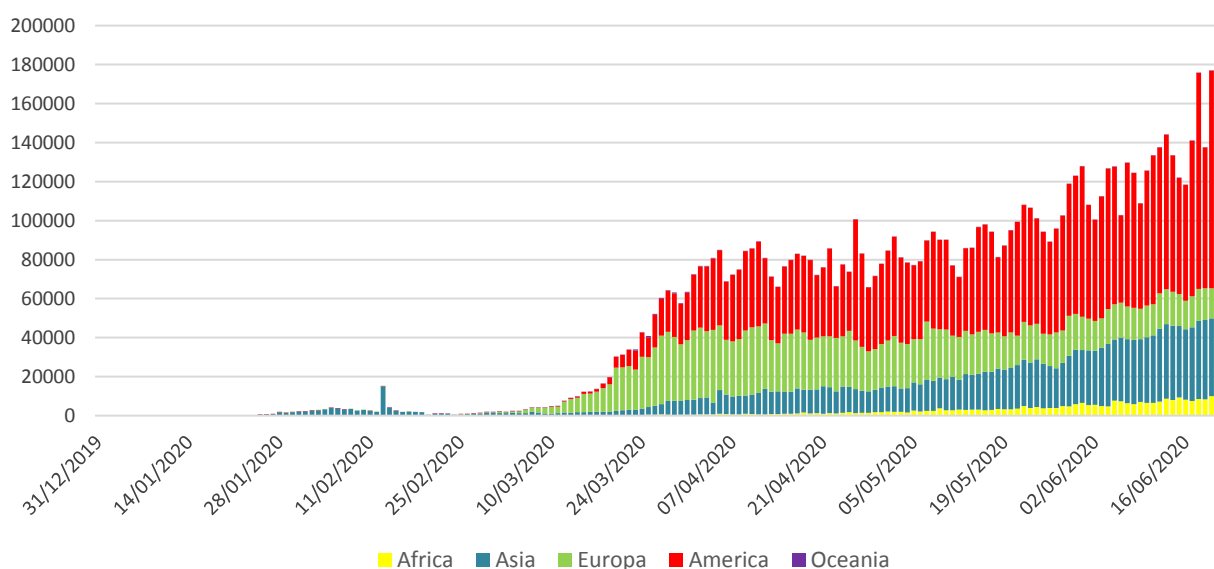
Infectii cu coronavirus (COVID-19) – 22.06.2020 ora 9:00

GLOBAL

Evolutia in ultimele 24 de ore:

- La nivel global se inregistreaza **8.855.606 cazuri confirmate de infectie cu coronavirus**, din care **466.552 decese**.
- Au fost raportate **117.394 cazuri noi**, din care 3.695 decese.
- **Cresteri marcate** ale numarului de cazuri au fost inregistrate in **Statele Unite ale Americii, Iran, Pakistan, Arabia Saudita, Egipt, Africa de Sud, Bangladesh, Mexic, Brazilia, Argentina, Columbia, Chile, Peru si Rusia**.

Numarul zilnic de cazuri noi raportate



EUROPA

Situatia in Italia:

- In ultimele 24 de ore au fost raportate **224 cazuri confirmate din care 24 decese**.
- Focarul este localizat in **nordul Italiei in regiunile Lombardia, Veneto, Emila Romagna si Piemonte**.
- Situatia pe provincii poate fi accesata [aici](#).

Situatia in Spania:

- In ultimele 24 de ore au fost raportate **334 cazuri confirmate, din care 1 deces**.
- Regiunile mai afectate sunt **Madrid, Cataluna si Castilla La Mancha**.
- Situatia pe provincii poate fi accesata [aici](#).

Situatia in Germania:

- In ultimele 24 de ore au fost raportate **537 cazuri confirmate si 2 decese**.
- Regiunile mai afectate sunt **Bayern, Nordrhein-Westfalen si Baden-Wurttemberg**.
- Situatia pe provincii poate fi accesata [aici](#).

Situatia in Franta:

- In ultimele 24 de ore au fost raportate **224 cazuri confirmate si 7 decese**.
- Regiunile mai afectate sunt **Ile de France, Grand Est si Auvergne-Rhone-Alpes**.
- Situata pe provincii poate fi accesata [aici](#).

Situatia in Marea Britanie:

- In ultimele 24 de ore au fost raportate **1.221 cazuri confirmate, din care 43 decese**.
- Regiunile mai afectate sunt **London, Midlands si North West**.
- Situata pe provincii poate fi accesata [aici](#).

Situatia in Elvetia:

- In ultimele 24 de ore au fost raportate **49 cazuri confirmate, din care 0 decese**.
- Cantoanele mai afectate sunt **Vaud, Geneva, Tessin si Zurich**.
- Situata pe provincii poate fi accesata [aici](#).

Situatia in Belgia:

- In ultimele 24 de ore nu au fost actualizata situatia.
- Regiunile mai afectate sunt **Flandre, Wallonie si Bruxelles**.
- Situata pe provincii poate fi accesata [aici](#).

Situatia in Olanda:

- In ultimele 24 de ore au fost raportate **91 cazuri confirmate, din care 1 decese**.
- Regiunile mai afectate sunt **Noord Brabant, Noord Holland si Zuid Holland**.
- Situata pe provincii poate fi accesata [aici](#).

Situatia in Austria:

- In ultimele 24 de ore au fost raportate **38 cazuri confirmate, din care 2 decese**.
- Regiunile mai afectate sunt **Viena, Graz si Landeck**.
- Situata pe provincii poate fi accesata [aici](#).

Situatia in Romania:

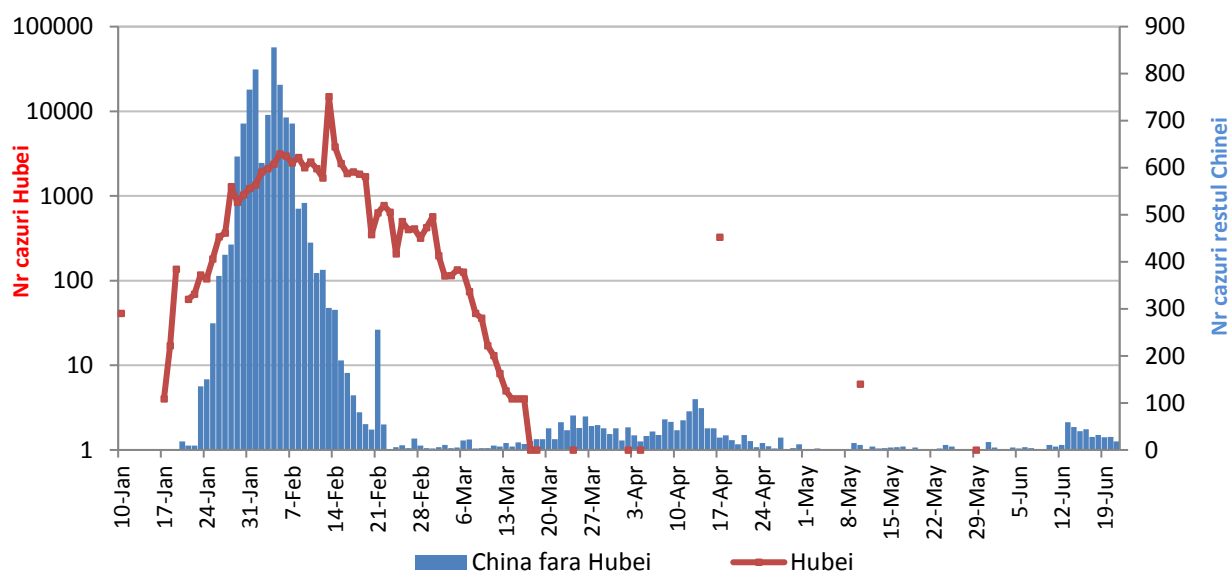
- **Pana la data de 21 iunie ora 13.00 s-au inregistrat 24.045 de cazuri confirmate** de infectie cu coronavirus, din care 1.512 decese, fiind **confirmate 315 cazuri noi de infectie cu coronavirus**. Persoanele au fost izolate pentru tratament in spital.

CHINA CONTINENTALA

Situatia in China continentala:

- De la inceputul epidemiei pana in prezent au fost inregistrate **83.390 de cazuri confirmate, din care 4.633 decese**.
- In ultimele 24 de ore au fost raportate 18 cazuri confirmate in restul provinciilor din China continentala, **niciun caz nou in regiunea Hubei**.

Evolutie zilnica a numarului de cazuri confirmate de infectii cu coronavirus (COVID-19) - China Continentala

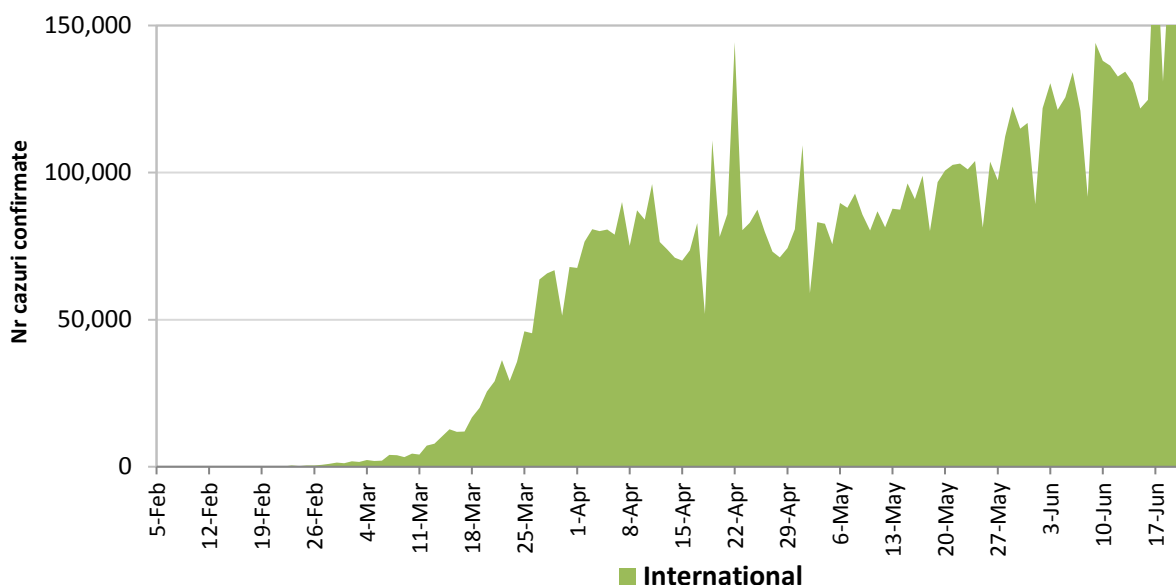


INTERNATIONAL

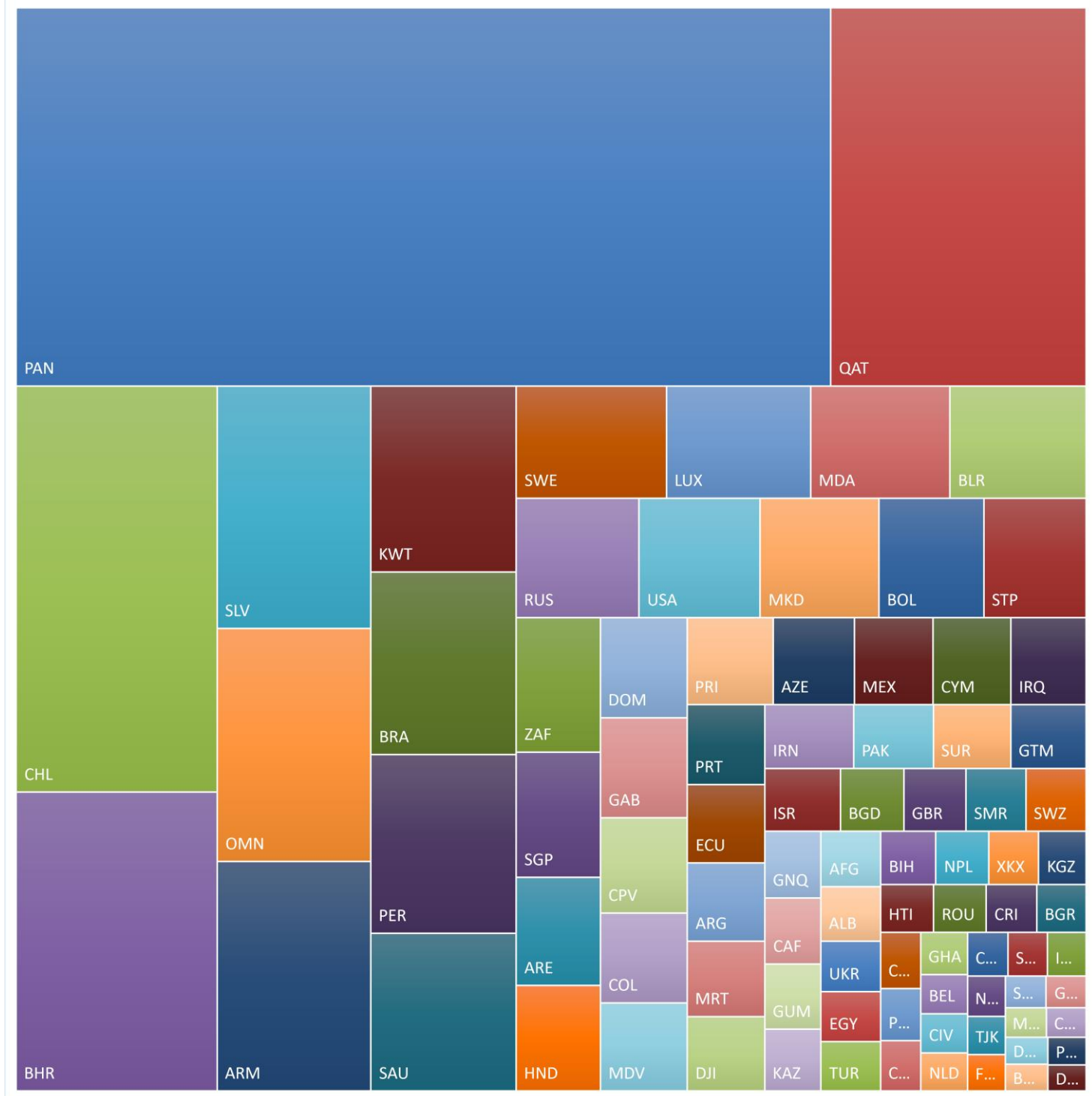
Situatia la nivel international:

- In afara Chinei continentale au fost raportate pana in prezent **8.772.216 de cazuri confirmate, din care 461.919 decese.**
- **Fata de ultima situatie** au fost raportate **117.376 cazuri confirmate din care 3.695 decese.**

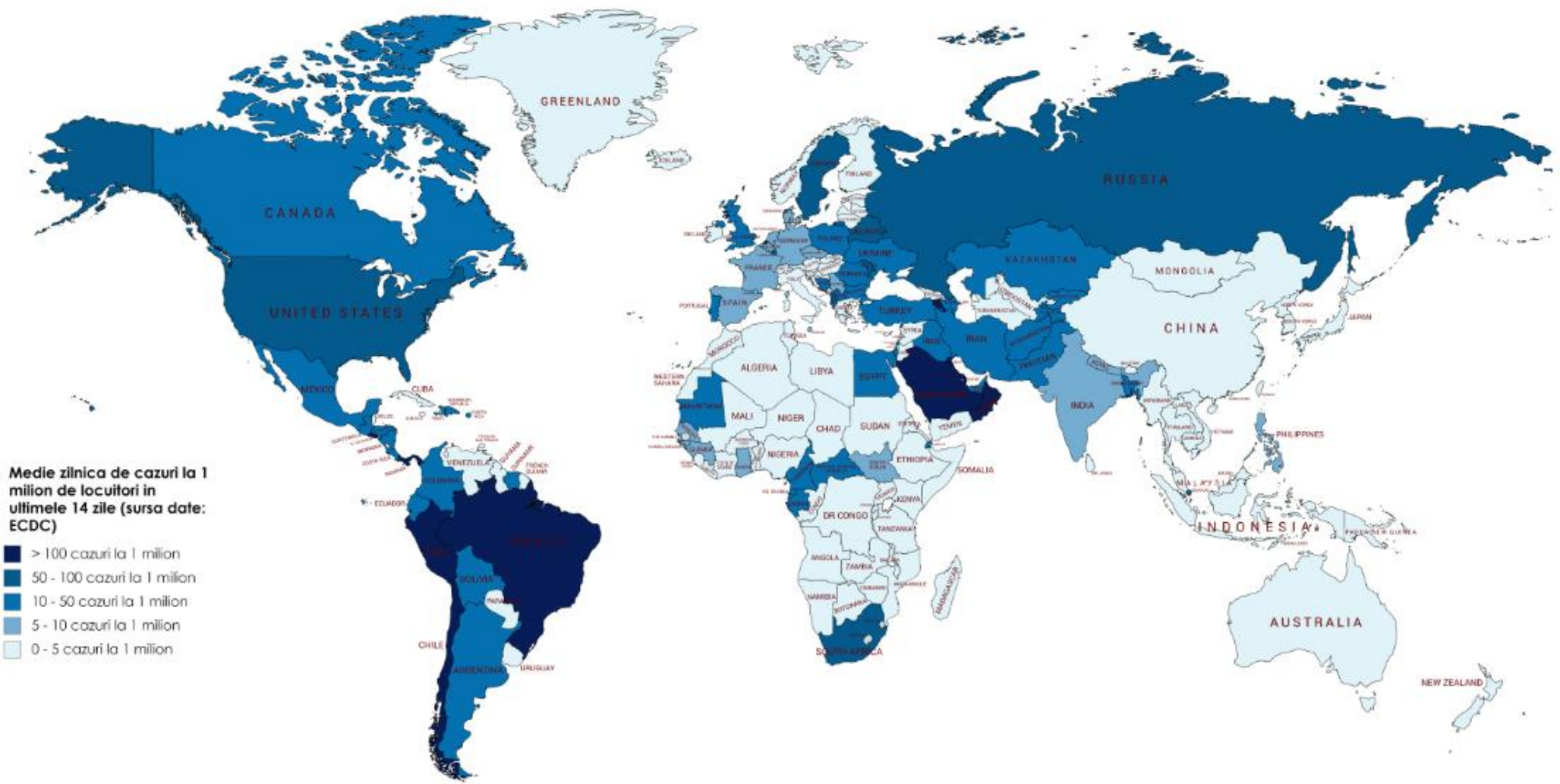
Evolutia zilnica a numarului de cazuri confirmate de infectii cu coronavirus (COVID19) - in afara Chinei Continentale



Media zilnica a cazurilor noi la 1 milion de locuitori, in ultimele 14 zile



State cu peste 5 cazuri noi la 1 milion de locuitori



Medie zilnică de cazuri la 1 milion de locuitori in ultimele 14 zile (sursa date: ECDC)

- > 100 cazuri la 1 milion
- 50 - 100 cazuri la 1 milion
- 10 - 50 cazuri la 1 milion
- 5 - 10 cazuri la 1 milion
- 0 - 5 cazuri la 1 milion

Medie zilnica de cazuri la 1 milion de locuitori in ultimele 14 zile (sursa date: ECDC)

- > 100 cazuri la 1 milion
- 50 - 100 cazuri la 1 milion
- 10 - 50 cazuri la 1 milion
- 5 - 10 cazuri la 1 milion
- 0 - 5 cazuri la 1 milion



Tabel cazuri confirmate si decese la nivel global

Regiunea OMS	Tara	Nr cazuri confirmate clinic si cu laboratorul	Nr decese	Fata de ultima situatie	
				Nr cazuri noi	Nr decese
AFRO	Africa de Sud	97302	1930	4621	53
	Nigeria	19808	506	0	0
	Ghana	14007	85	290	0
	Algeria	11771	845	140	8
	Camerun	10638	282	0	0
	Sudan	8580	521	164	8
	Coasta de Fildes	7276	52	402	3
	Senegal	5888	84	249	5
	RD Congo	5825	130	154	5
	Guineea	4960	27	56	0
	Kenya	4738	123	260	2
	Djibouti	4565	45	0	0
	Etiopia	4532	74	462	2
	Gabon	4428	34	0	0
	Rep Centrafricana	2808	23	122	4

	Somalia	2755	88	36	0
	Mayotte	2404	31	10	2
	Mali	1961	111	38	3
	Guineea ecuatoriala	1664	32	0	0
	Madagascar	1596	14	93	1
	Guineea-Bissau	1512	16	0	0
	Zambia	1430	11	0	0
	Niger	1035	67	57	2
	Burkina Faso	901	53	0	0
	Congo (Brazzaville)	883	27	0	0
	Ciad	858	74	0	0
	Uganda	823	0	0	0
	Rwanda	702	3	56	0
	Benin	650	11	0	0
	Liberia	542	33	0	0
	Tanzania	509	21	0	0
	Zimbabwe	479	4	0	0
	Mauritius	337	10	0	0
	Togo	174	11	0	0
	Angola	172	7	6	0
	Namibia	46	1	7	0
	Gambia	37	1	1	0
	Seychelles	11	0	0	0
EMRO	Iran	204952	9623	2368	116
	Pakistan	179445	3555	4935	119
	Arabia Saudita	157612	1267	3379	37
	Qatar	87369	98	881	4
	Egipt	55233	2193	1475	87
	Emiratele Arabe Unite	44925	302	392	1
	Kuweit	39659	326	514	7
	Irak	30868	1100	1646	87
	Oman	29471	131	905	3
	Afganistan	28833	581	409	12
	Bahrain	21331	61	415	3
	Maroc	9957	213	118	0
	Liban	1587	32	77	0
	Tunisia	1146	50	0	0
	Iordania	1015	9	7	0
	Palestina	979	5	109	0
Siria	198	7	11	0	
EURO	Rusia	584680	8111	7728	109
	Marea Britanie	304331	42632	1221	43
	Spania	246272	28323	334	1
	Italia	238499	34634	224	24
	Germania	190359	8885	537	2

Turcia	187685	4950	1192	23
Franta	160337	29640	244	7
Belgia	60550	9696	0	0
Belarus	57936	343	603	6
Suedia	56360	5078	0	0
Olanda	49593	6090	91	1
Portugalia	39133	1530	292	2
Ucraina	36560	1002	735	8
Polonia	31931	1356	311	10
Elvetia	31135	1679	49	0
Irlanda	25374	1715	6	1
Romania	24045	1512	315	12
Israel	20686	305	53	0
Armenia	20268	350	560	18
Austria	17285	690	38	2
Kazahstan	17225	118	446	5
Serbia	14833	294	32	0
Moldova	13953	464	397	14
Azerbaidjan	12729	154	491	6
Danemarca	12391	600	0	0
Cehia	10463	337	34	1
Norvegia	8708	244	16	0
Finlanda	7142	326	9	0
Uzbekistan	6216	19	191	0
Tadjikistan	5399	52	61	1
Macedonia de Nord	5005	233	0	0
Luxemburg	4105	110	6	0
Ungaria	4094	570	8	0
Bulgaria	3872	199	117	6
Bosnia Hertegovina	3341	167	0	0
Grecia	3256	190	19	1
Kargazstan	3151	35	170	0
Croatia	2299	107	19	0
Estonia	1981	69	2	0
Albania	1891	43	53	1
Islanda	1822	10	3	0
Lituania	1795	76	3	0
Slovacia	1586	28	10	0
Slovenia	1519	109	6	0
Letonia	1111	30	1	0
Cipru	985	26	0	0
Georgia	906	14	8	0
Andorra	855	52	0	0
San Marino	713	42	0	0
Malta	664	9	1	0

	Muntenegru	325	8	0	0
	Insulele Feroe	187	0	0	0
	Gibraltar	176	1	0	0
	Monaco	99	3	0	0
	Liechtenstein	83	1	0	0
	Kosovo	31	1	0	0
	Vatican	12	0	0	0
	Statele Unite ale Americii	2248029	119615	32411	560
	Brazilia	1086990	50659	16851	601
	Peru	254936	8045	3598	184
	Chile	242355	4479	5607	184
	Mexic	180545	21825	5343	1044
	Canada	101337	8430	318	20
	Columbia	65633	2126	0	0
	Ecuador	50183	4199	452	43
	Argentina	42785	1011	1581	19
	Rep Dominicana	25778	655	710	8
	Panama	25222	493	0	0
	Bolivia	22476	715	977	18
	Guatemala	12509	483	641	34
	Honduras	11258	349	519	6
	Puerto Rico	6463	147	268	0
	Haiti	4980	87	64	3
	El Salvador	4475	93	146	7
	Venezuela	3591	30	107	2
	Cuba	2309	85	4	0
PAHO	Guyana Franceza	2163	5	194	0
	Costa Rica	2058	12	0	0
	Nicaragua	2014	64	0	0
	Paraguay	1362	13	26	0
	Uruguay	853	24	0	0
	Jamaica	652	10	14	0
	Surinam	303	8	0	0
	Martinica	236	14	15	0
	Guyana	183	12	0	0
	Guadelupe	174	14	0	0
	Trinidad Tobago	123	8	0	0
	Bahamas	104	11	0	0
	Aruba	101	2	0	0
	Barbados	97	7	0	0
	St Martin	42	3	0	0
	St Vincent si Grenadine	29	0	0	0
	Antigua si Barbuda	26	3	0	0
	Sf Lucia	19	0	0	0
	Groenlanda	14	0	0	0
	St Bartolomeu	6	0	0	0
SEARO	India	410460	13254	0	0

	Bangladesh	112306	1454	3531	29
	Nepal	9026	23	421	0
	Australia	7461	103	52	0
	Thailanda	3148	58	1	0
	Maldiva	2187	8	0	0
	Sri Lanka	1950	11	0	0
	Noua Zeelanda	1159	22	0	0
	Reunion	505	1	3	0
	Guam	185	5	0	0
	Polinezia Franceza	89	0	0	0
	Bhutan	68	0	0	0
	Noua Caledonie	21	0	0	0
	Fiji	18	0	0	0
WPRO	Rep Populara China*	83390	4633	18	0
	Indonezia	45891	2465	862	36
	Singapore	42095	26	480	0
	Filipine	30052	1169	652	19
	Japonia	17881	954	0	0
	Coreea de Sud	12438	280	17	0
	Malaysia	8556	121	0	0
	Hong Kong RAS	1131	4	3	0
	Taiwan RPC	446	7	0	0
	Vietnam	349	0	7	0
	Mongolia	204	0	0	0
	Brunei	141	3	0	0
	Cambogia	129	0	0	0
	Macao RAS	45	0	0	0
Vase de croaziera	Nava Grand Princess	21	0	0	0
	Nava Diamond Princess	712	13	0	0
Total		8855606	466552	117394	3695