

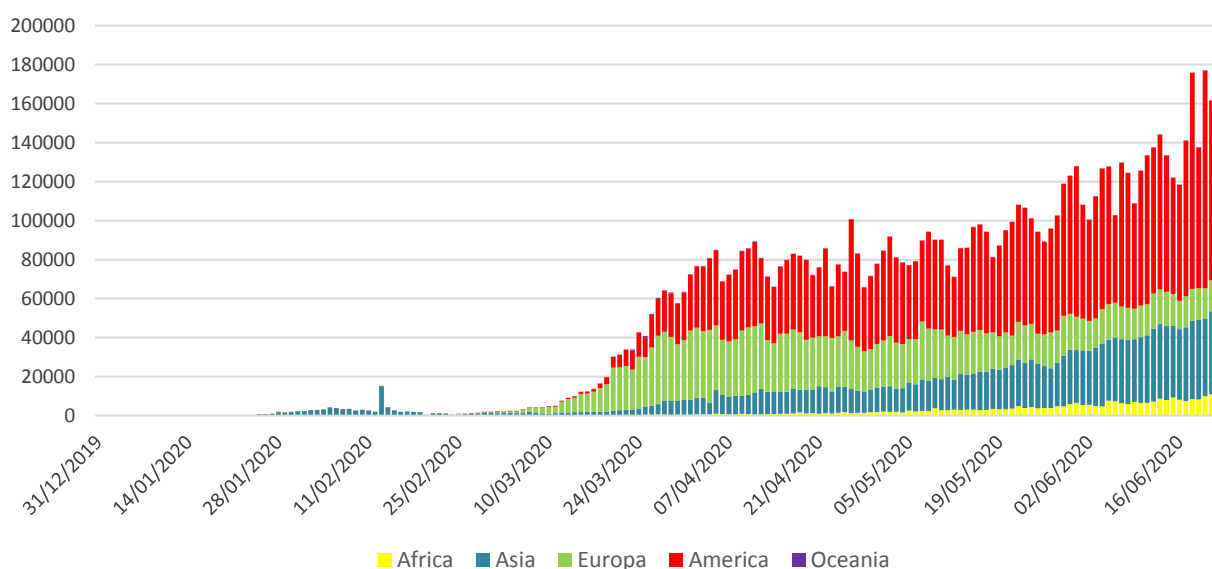
Infectii cu coronavirus (COVID-19) – 23.06.2020 ora 9:00

GLOBAL

Evolutia in ultimele 24 de ore:

- La nivel global se inregistreaza **9.020.776 cazuri confirmate de infectie cu coronavirus**, din care **470.855 decese**.
- Au fost raportate **156.988 cazuri noi**, din care 4.087 decese.
- **Cresteri marcate** ale numarului de cazuri au fost inregistrate in **Statele Unite ale Americii, Iran, Pakistan, Arabia Saudita, Egipt, Africa de Sud, India, Bangladesh, Mexic, Brazilia, Argentina, Columbia, Chile, Peru si Rusia**.

Numarul zilnic de cazuri noi raportate



EUROPA

Situatia in Italia:

- In ultimele 24 de ore au fost raportate **221 cazuri confirmate din care 23 decese**.
- Focarul este localizat in **nordul Italiei in regiunile Lombardia, Veneto, Emila Romagna si Piemonte**.
- Situatia pe provincii poate fi accesata [aici](#).

Situatia in Spania:

- In ultimele 24 de ore au fost raportate **232 cazuri confirmate, din care 1 deces**.
- Regiunile mai afectate sunt **Madrid, Cataluna si Castilla La Mancha**.
- Situatia pe provincii poate fi accesata [aici](#).

Situatia in Germania:

- In ultimele 24 de ore au fost raportate **503 cazuri confirmate si 10 decese**.
- Regiunile mai afectate sunt **Bayern, Nordrhein-Westfalen si Baden-Wurttemberg**.
- Situatia pe provincii poate fi accesata [aici](#).

Situatia in Franta:

- In ultimele 24 de ore au fost raportate **413 cazuri confirmate si 23 decese**.
- Regiunile mai afectate sunt **Ile de France, Grand Est si Auvergne-Rhone-Alpes**.
- Situata pe provincii poate fi accesata [aici](#).

Situatia in Marea Britanie:

- In ultimele 24 de ore au fost raportate **958 cazuri confirmate, din care 15 decese**.
- Regiunile mai afectate sunt **London, Midlands si North West**.
- Situata pe provincii poate fi accesata [aici](#).

Situatia in Elvetia:

- In ultimele 24 de ore au fost raportate **18 cazuri confirmate, din care 0 decese**.
- Cantoanele mai afectate sunt **Vaud, Geneva, Tessin si Zurich**.
- Situata pe provincii poate fi accesata [aici](#).

Situatia in Belgia:

- In ultimele 24 de ore nu au fost actualizata situatia.
- Regiunile mai afectate sunt **Flandre, Wallonie si Bruxelles**.
- Situata pe provincii poate fi accesata [aici](#).

Situatia in Olanda:

- In ultimele 24 de ore au fost raportate **65 cazuri confirmate, din care 0 decese**.
- Regiunile mai afectate sunt **Noord Brabant, Noord Holland si Zuid Holland**.
- Situata pe provincii poate fi accesata [aici](#).

Situatia in Austria:

- In ultimele 24 de ore au fost raportate **35 cazuri confirmate, din care 0 decese**.
- Regiunile mai afectate sunt **Viena, Graz si Landeck**.
- Situata pe provincii poate fi accesata [aici](#).

Situatia in Romania:

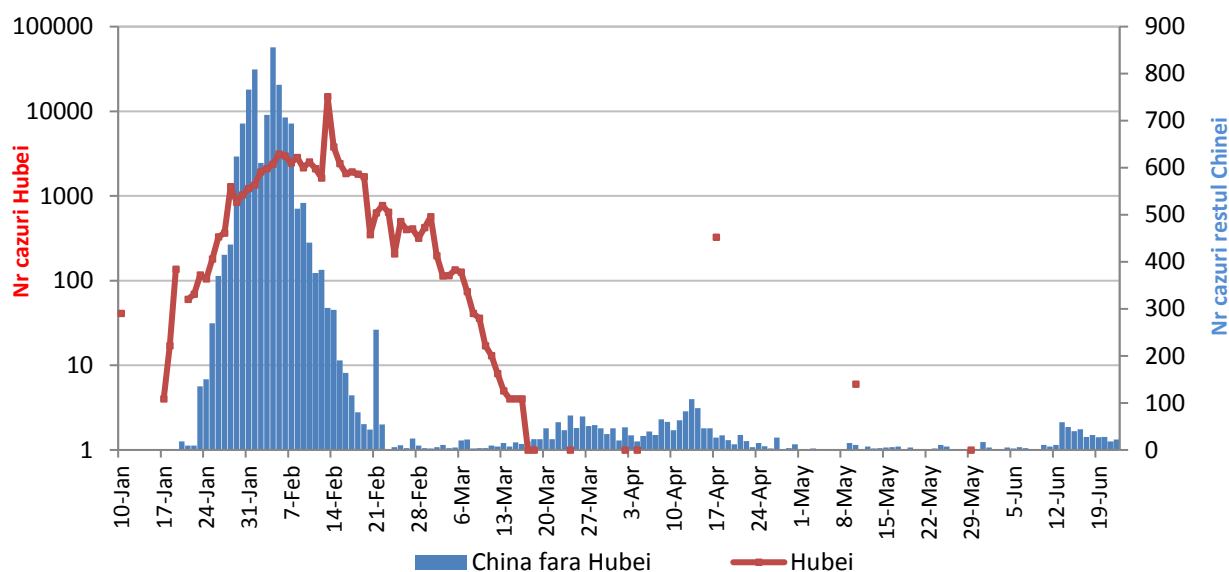
- **Pana la data de 22 iunie ora 13.00 s-au inregistrat 24.291 de cazuri confirmate** de infectie cu coronavirus, din care 1.523 decese, fiind **confirmate 246 cazuri noi de infectie cu coronavirus**. Persoanele au fost izolate pentru tratament in spital.

CHINA CONTINENTALA

Situatia in China continentala:

- De la inceputul epidemiei pana in prezent au fost inregistrate **83.412 de cazuri confirmate, din care 4.633 decese**.
- In ultimele 24 de ore au fost raportate 22 cazuri confirmate in restul provinciilor din China continentala, **niciun caz nou in regiunea Hubei**.

Evolutie zilnica a numarului de cazuri confirmate de infectii cu coronavirus (COVID-19) - China Continentala

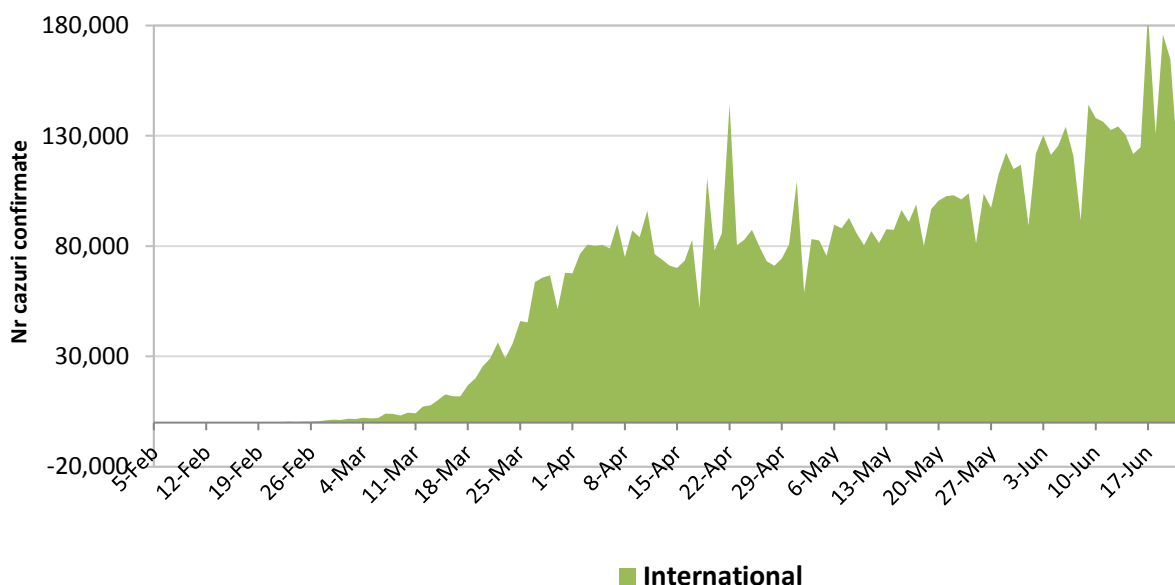


INTERNATIONAL

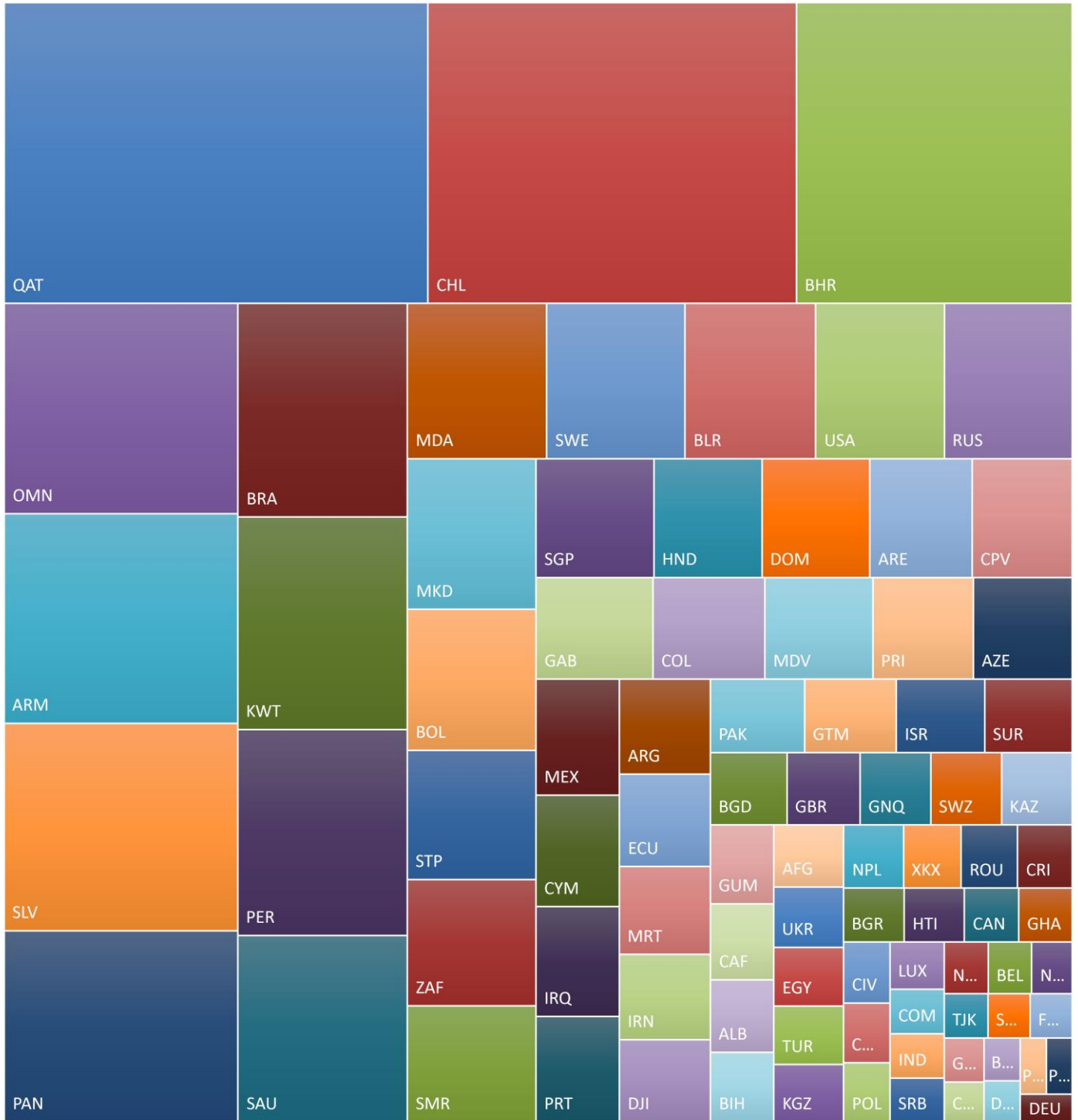
Situatia la nivel international:

- In afara Chinei continentale au fost raportate pana in prezent **8.937.364 de cazuri confirmate, din care 466.222 decese.**
- **Fata de ultima situatie** au fost raportate **156.966 cazuri confirmate din care 4.087 decese.**

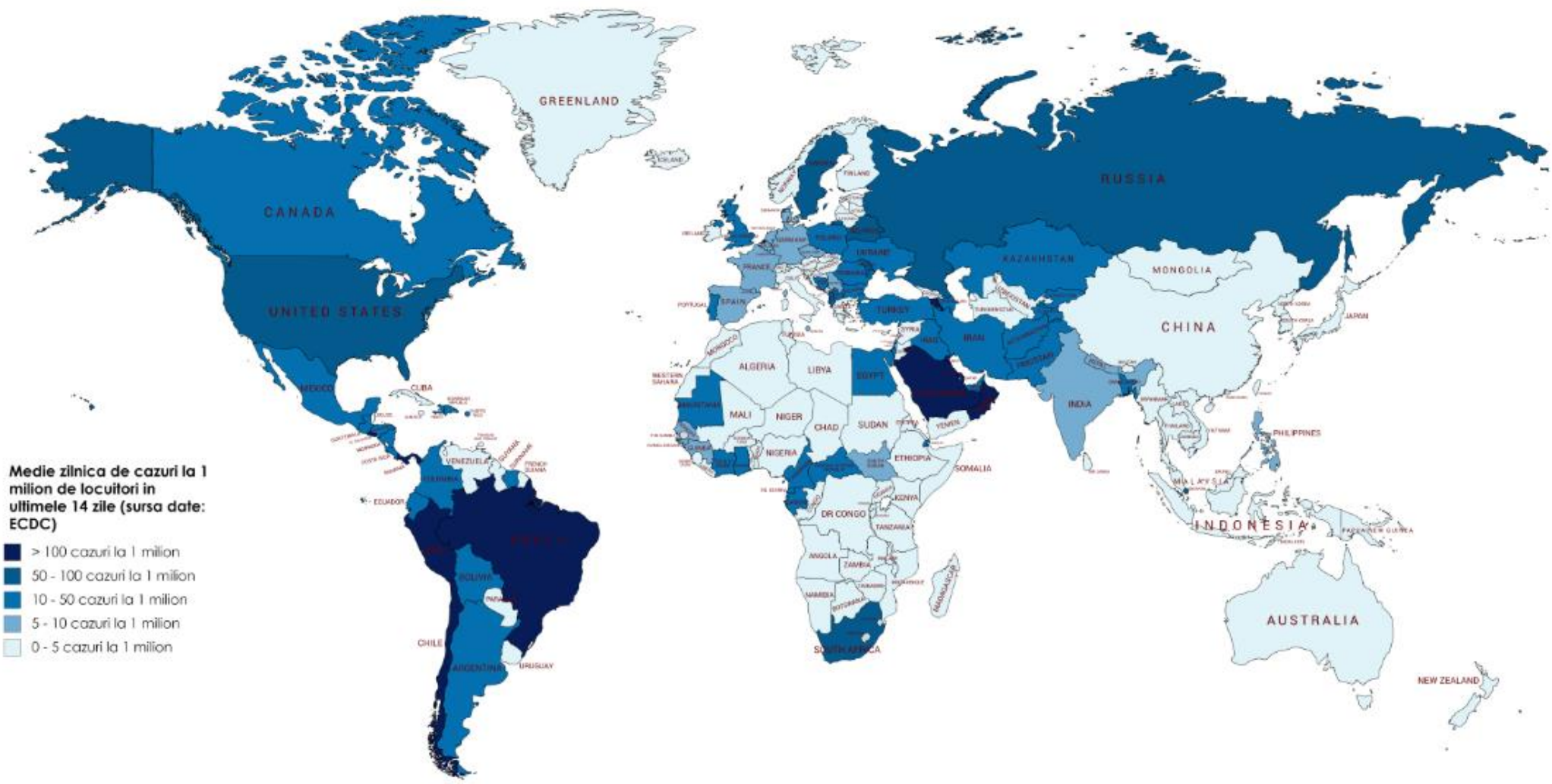
Evolutia zilnica a numarului de cazuri confirmate de infectii cu coronavirus (COVID19) - in afara Chinei Continentale



Media zilnica a cazurilor noi la 1 milion de locuitori, in ultimele 14 zile



State cu peste 5 cazuri noi la 1 milion de locuitori



Medie zilnica de cazuri la 1 milion de locuitori in ultimele 14 zile (sursa date: ECDC)

- > 100 cazuri la 1 milion
- 50 - 100 cazuri la 1 milion
- 10 - 50 cazuri la 1 milion
- 5 - 10 cazuri la 1 milion
- 0 - 5 cazuri la 1 milion

Medie zilnica de cazuri la 1 milion de locuitori in ultimele 14 zile (sursa date: ECDC)

- > 100 cazuri la 1 milion
- 50 - 100 cazuri la 1 milion
- 10 - 50 cazuri la 1 milion
- 5 - 10 cazuri la 1 milion
- 0 - 5 cazuri la 1 milion



Tabel cazuri confirmate si decese la nivel global

Regiunea OMS	Tara	Nr cazuri confirmate clinic si cu laboratorul	Nr decese	Fata de ultima situatie	
				Nr cazuri noi	Nr decese
AFRO	Africa de Sud	101590	1991	4288	61
	Nigeria	20919	525	1111	19
	Ghana	14154	85	147	0
	Algeria	11920	852	149	7
	Camerun	11281	300	643	18
	Sudan	8698	533	118	12
	Coasta de Fildes	7492	54	216	2
	Senegal	5970	86	82	2
	RD Congo	5924	135	99	5
	Guinea	4998	27	38	0
	Kenya	4797	125	59	2
	Etiopia	4663	75	131	1
	Djibouti	4582	45	17	0
	Gabon	4428	34	0	0
Mauritania	3121	111	0	0	

	Rep Centrafricana	2963	30	155	7
	Somalia	2812	90	57	2
	Mayotte	2404	31	0	0
	Mali	1978	111	17	0
	Sudanul de Sud	1916	35	0	0
	Guineea ecuatoriala	1664	32	0	0
	Madagascar	1640	15	44	1
	Guineea-Bissau	1512	16	0	0
	Zambia	1430	11	0	0
	Sierra Leone	1327	55	0	0
	Niger	1036	67	1	0
	Burkina Faso	901	53	0	0
	Capul Verde	890	8	0	0
	Congo (Brazzaville)	883	27	0	0
	Ciad	858	74	0	0
	Uganda	823	0	0	0
	Mozambic	733	5	0	0
	Rwanda	728	3	26	0
	Benin	650	11	0	0
	Liberia	542	33	0	0
	Zimbabwe	512	6	33	2
	Tanzania	509	21	0	0
	Mauritius	337	10	0	0
	Togo	174	11	0	0
	Angola	172	7	0	0
	Namibia	55	1	9	0
	Gambia	37	1	0	0
	Seychelles	11	0	0	0
EMRO	Iran	207525	9742	2573	119
	Pakistan	183300	3628	3855	73
	Arabia Saudita	161005	1307	3393	40
	Qatar	88403	99	1034	1
	Egipt	56809	2278	1576	85
	Emiratele Arabe Unite	45303	303	378	1
	Kuweit	40291	330	632	4
	Irak	32676	1167	1808	67
	Oman	31076	137	1605	6
	Afganistan	29143	598	310	17
	Bahrain	21764	63	433	2
	Maroc	10079	214	122	1
	Liban	1587	32	0	0
	Tunisia	1157	50	11	0
	Iordania	1033	9	18	0
	Palestina	1028	5	49	0
	Siria	204	7	6	0

EURO

Rusia	592280	8206	7600	95
Marea Britanie	305289	42647	958	15
Spania	246504	28324	232	1
Italia	238720	34657	221	23
Germania	190862	8895	503	10
Turcia	188897	4974	1212	24
Franta	160750	29663	413	23
Belgia	60550	9696	0	0
Belarus	59023	351	1087	8
Suedia	58932	5122	2572	44
Olanda	49658	6090	65	0
Portugalia	39392	1534	259	4
Ucraina	37241	1012	681	10
Polonia	32227	1359	296	3
Elvetia	31153	1679	18	0
Irlanda	25379	1715	5	0
Romania	24291	1523	246	11
Israel	21008	307	322	2
Armenia	20588	360	320	10
Kazahstan	17732	120	507	2
Austria	17320	690	35	0
Serbia	15159	299	326	5
Moldova	14200	475	247	11
Azerbaidjan	13207	161	478	7
Danemarca	12527	602	136	2
Cehia	10523	337	60	0
Norvegia	8708	244	0	0
Finlanda	7142	326	0	0
Uzbekistan	6358	19	142	0
Tadjikistan	5457	52	58	0
Macedonia de Nord	5196	247	191	14
Luxemburg	4105	110	0	0
Ungaria	4102	572	8	2
Bulgaria	3905	199	33	0
Bosnia Hertegovina	3511	169	170	2
Kargazstan	3356	40	205	5
Grecia	3287	190	31	0
Croatia	2299	107	0	0
Albania	1995	44	104	1
Estonia	1981	69	0	0
Islanda	1822	10	0	0
Lituania	1798	76	3	0
Slovacia	1587	28	1	0
Slovenia	1519	109	0	0
Letonia	1111	30	0	0

	Cipru	985	26	0	0
	Georgia	908	14	2	0
	Andorra	855	52	0	0
	San Marino	713	42	0	0
	Malta	665	9	1	0
	Munte negru	325	8	0	0
	Insulele Feroe	187	0	0	0
	Gibraltar	176	1	0	0
	Monaco	99	3	0	0
	Liechtenstein	83	1	0	0
	Kosovo	31	1	0	0
	Vatican	12	0	0	0
PAHO	Statele Unite ale Americii	2275645	119923	27616	308
	Brazilia	1111348	51407	24358	748
	Peru	257447	8223	2511	178
	Chile	246963	4502	4608	23
	Mexic	185122	22584	4577	759
	Canada	101637	8436	300	6
	Columbia	71183	2310	5550	184
	Ecuador	50640	4223	457	24
	Argentina	44931	1043	2146	32
	Rep Dominicana	26677	662	899	7
	Panama	25222	493	0	0
	Bolivia	23512	740	1036	25
	Guatemala	12755	514	246	31
	Honduras	12306	358	1048	9
	Puerto Rico	6525	149	62	2
	Haiti	5077	88	97	1
	El Salvador	4626	98	151	5
	Venezuela	3790	33	199	3
	Guyana Franceza	2441	6	278	1
	Cuba	2312	85	3	0
	Costa Rica	2127	12	69	0
	Nicaragua	2014	64	0	0
	Paraguay	1379	13	17	0
	Uruguay	859	25	6	1
	Jamaica	657	10	5	0
	Surinam	303	8	0	0
	Martinica	236	14	0	0
	Insulele Cayman	195	2	0	0
	Guyana	183	12	0	0
	Guadelupe	174	14	0	0
Trinidad Tobago	123	8	0	0	
Bahamas	104	11	0	0	
Aruba	101	2	0	0	
Barbados	97	7	0	0	
St Martin	42	3	0	0	

	St Vincent si Grenadine	29	0	0	0
	Antigua si Barbuda	26	3	0	0
	Sf Lucia	19	0	0	0
	Groenlanda	14	0	0	0
	St Bartolomeu	6	0	0	0
SEARO	India	440214	14011	29754	757
	Bangladesh	115786	1502	3480	48
	Nepal	9561	23	535	0
	Australia	7474	103	13	0
	Thailanda	3151	58	3	0
	Maldiva	2203	8	16	0
	Sri Lanka	1950	11	0	0
	Noua Zeelanda	1163	22	4	0
	Reunion	505	1	0	0
	Guam	185	5	0	0
	Polinezia Franceza	89	0	0	0
	Bhutan	68	0	0	0
	Noua Caledonie	21	0	0	0
	Fiji	18	0	0	0
WPRO	Rep Populara China*	83412	4633	22	0
	Indonezia	46845	2500	954	35
	Singapore	42313	26	218	0
	Filipine	30682	1177	630	8
	Japonia	17916	954	35	0
	Coreea de Sud	12484	281	46	1
	Malaysia	8572	121	16	0
	Hong Kong RAS	1161	4	30	0
	Taiwan RPC	446	7	0	0
	Vietnam	349	0	0	0
	Mongolia	206	0	2	0
	Brunei	141	3	0	0
	Cambogia	129	0	0	0
	Macao RAS	45	0	0	0
Vase de croaziera	Nava Grand Princess	21	0	0	0
	Nava Diamond Princess	712	13	0	0
Total		9020776	470855	156988	4087