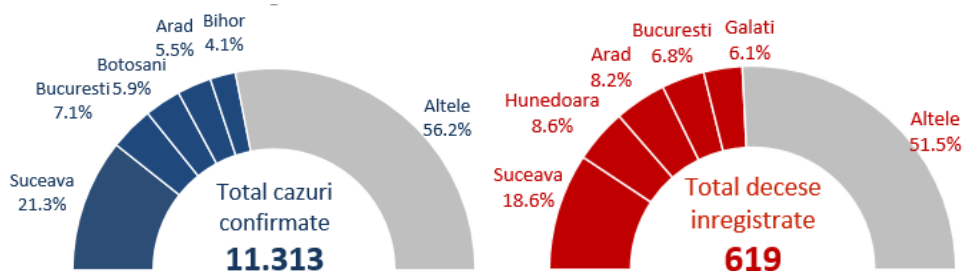


SUMAR

- In ultimele 14 zile, 43.8% din totalul cazurilor s-au inregistrat in SV, BB, BT, AR si BH.
- 48.5% din totalul deceselor au fost inregistrate in SV, HD, AR, BB, si GL.
- In trei judete se inregistreaza o incidenta aparenta >50/100.000 locuitori.
- 1 din 9 cazuri a fost inregistrat la personal medical.
- 73.5% din decese au fost la persoane peste 60 ani si 64.4% din decese au fost la barbati.
- 86.4% din decedati aveau cel putin o comorbiditate.



Total cazuri confirmate
11.313 (2.377)

Total decese
619 (168)

In paranteze sunt prezentate cazurile confirmate cu laboratorul pentru perioada 20 - 26 aprilie

1 din 9 infectii in randul personalului sanitar



73.5% din decese

au fost la persoane peste 60 ani

86.4% din decese

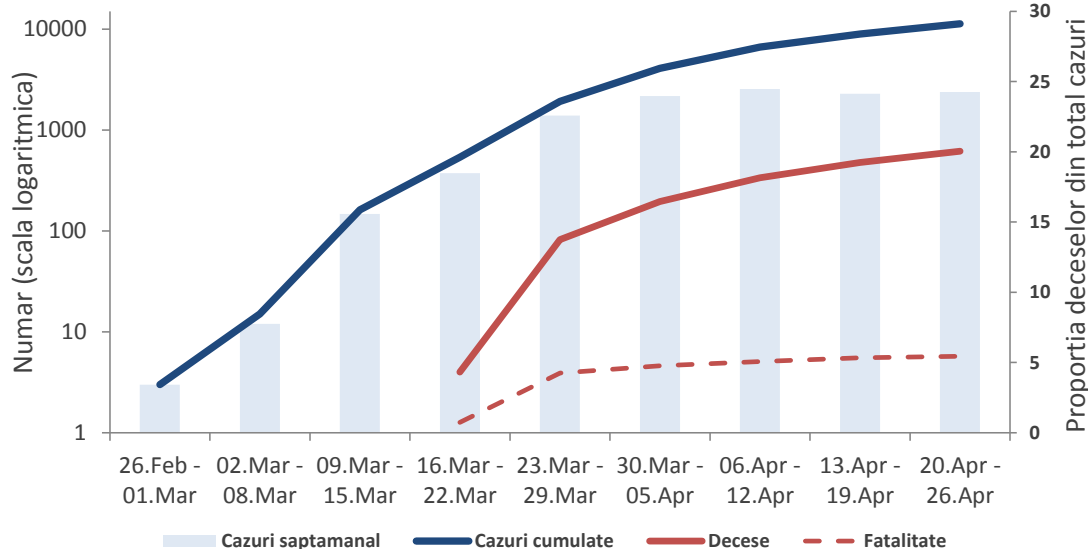
aveau comorbiditati asociate

64.4% din decese

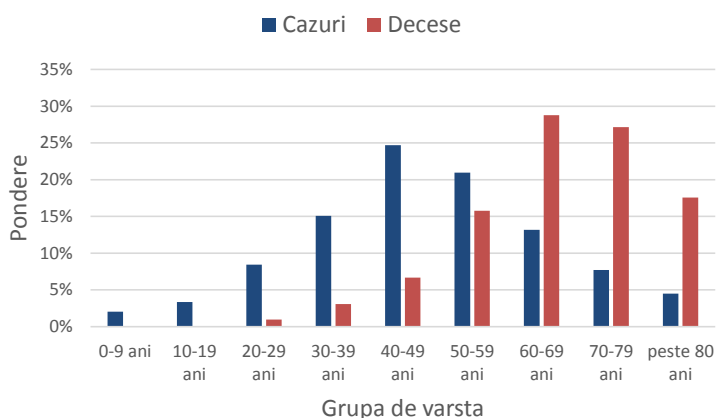
au fost la barbati

Cazuri cumulate si decese

Evolutia cazurilor (saptamanala si cumulate) si a deceselor (cumulat)



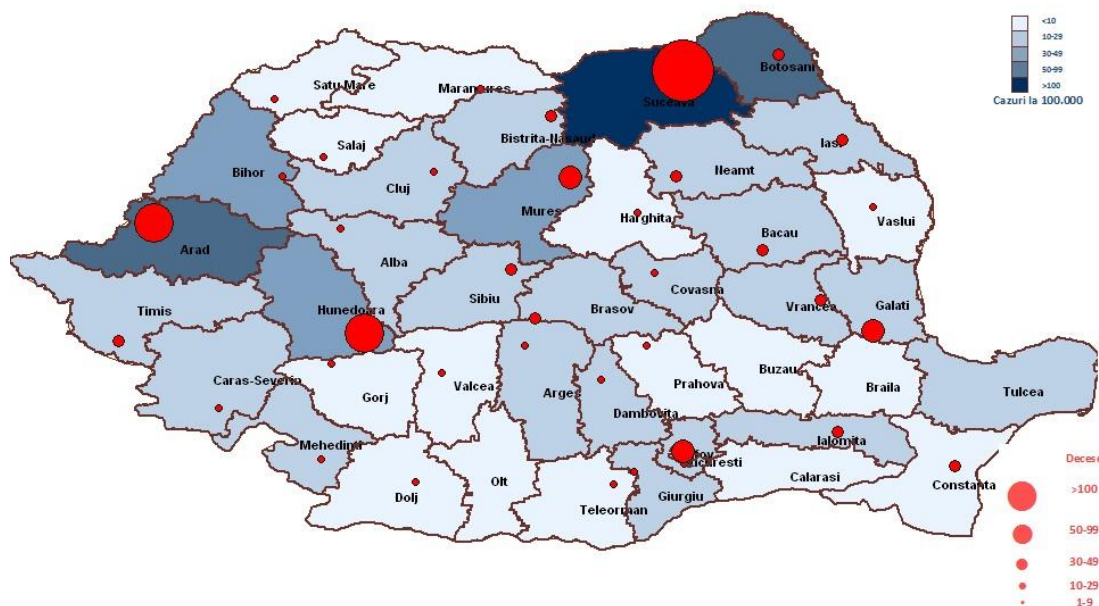
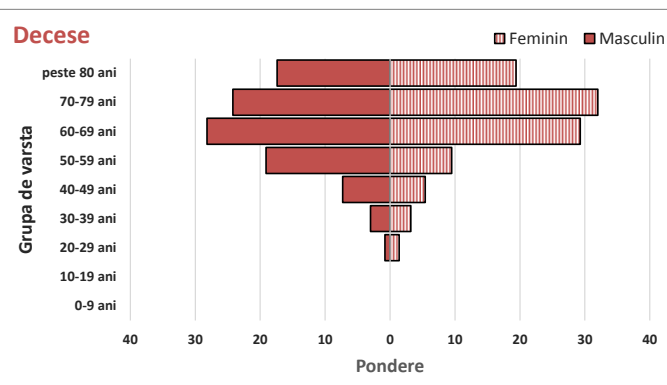
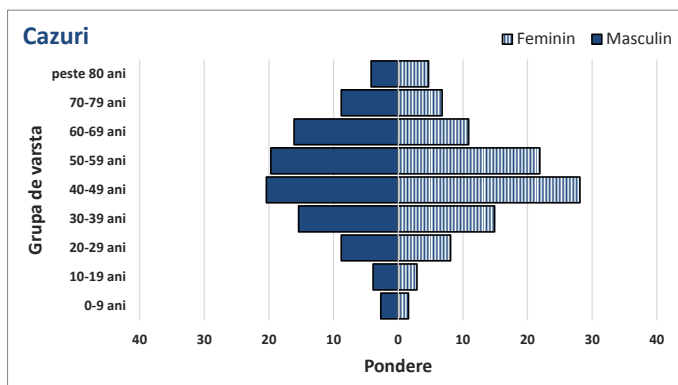
Ponderea cazurilor si deceselor pe grupe de varsta



Caracteristicile cazurilor confirmate si a deceselor

Caracteristici	n	%
CAZURI		
Varsta, mediana (range)	48 (1-99)	
Sex, masculin	5035	43.3
Import	478	4.2
Vindecati	3054	27
Personal sanitar	1286	11.4
DECESE		
Varsta, mediana (range)	68 (27-98)	
Sex, masculin	399	64.4
Cel puțin o comorbiditate dintre:		
• afectiuni cardiovasculare	335	54.1
• diabet	186	30.0
• afectiuni renale	111	17.9
• afectiuni pulmonare	102	16.5
• afectiuni neurologice	100	16.2
• obezitate	80	12.9
• neoplasm	55	8.9
• altele	97	15.7

Ponderea cazurilor si deceselor pe grupe de varsta si sex



Incidenta aparenta la 100.000 locuitori si decesele inregistrate