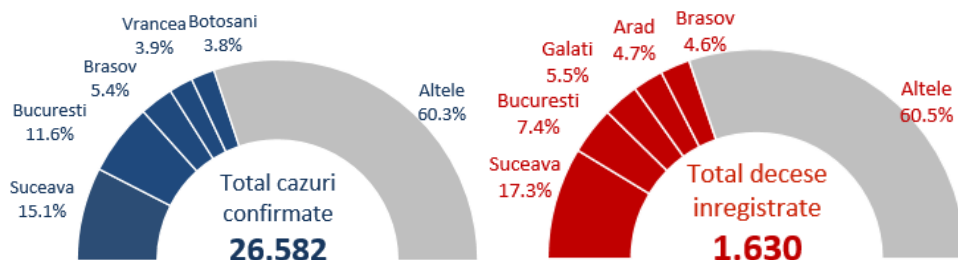


## SUMAR

- In săptămâna 22 - 28 iunie, 45.5% din totalul cazurilor s-au înregistrat în București, Argeș, Brașov, Prahova și Buzău.
- 49.5% din totalul deceselor au fost înregistrate în Suceava, București, Brașov, Vrancea și Argeș.
- In județele Argeș, Brașov și Vrancea se înregistrează o rată de incidență cumulată peste 50/100.000 locuitori.
- 1 din 8 din totalul cazurilor a fost înregistrat la personal medical.
- 77.3% din totalul deceselor au fost la persoane peste 60 ani iar 59% din decese au fost la bărbați.
- 93.9% din toți cei decedați aveau cel puțin o comorbilitate asociată.

## Numar total de cazuri si decese



**93.9%**  
din decese

aveau comorbiditati asociate

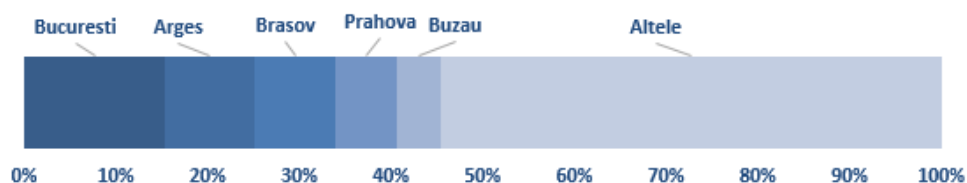
**77.3%**  
din decese

au fost la persoane peste 60 ani

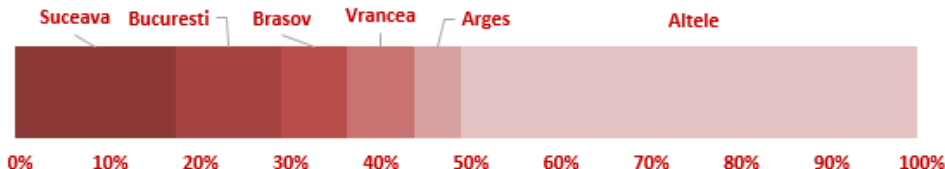
**59%**  
din decese

au fost la barbati

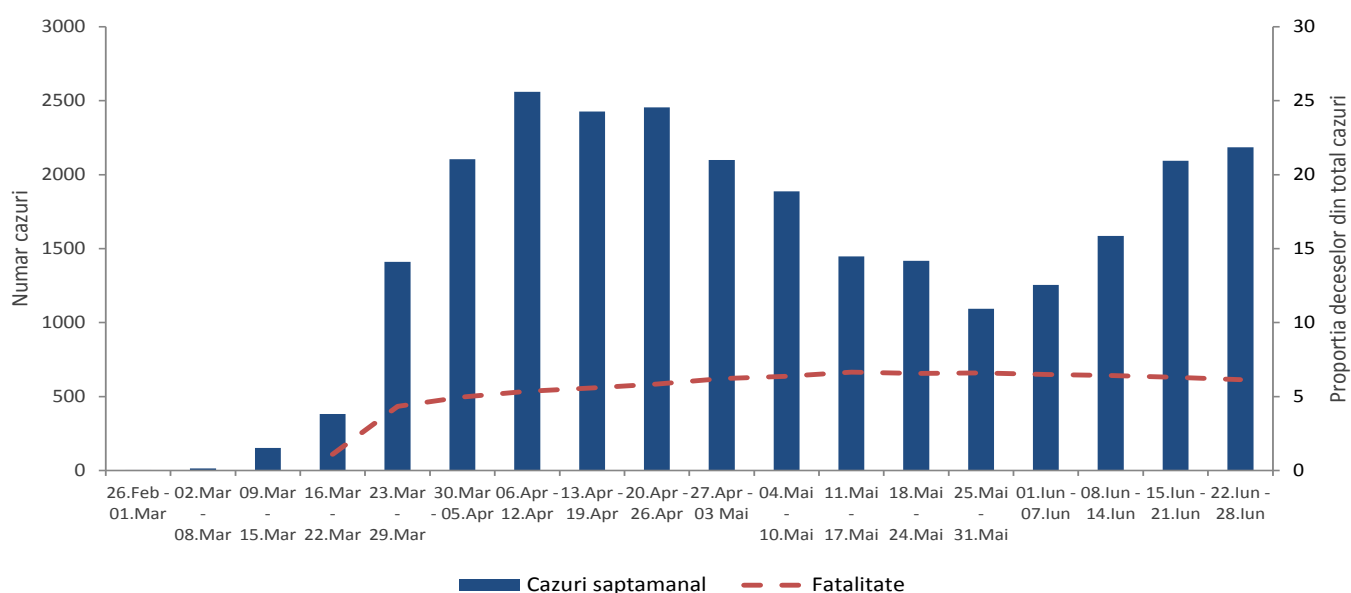
## Cazuri saptamana 22 - 28 Iunie 2020



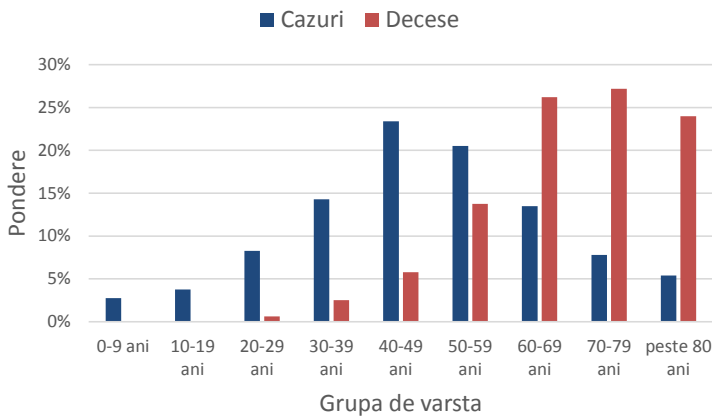
## Decese saptamana 22 - 28 Iunie 2020



## Evoluția săptămânala a cazurilor confirmate și fatalitatea



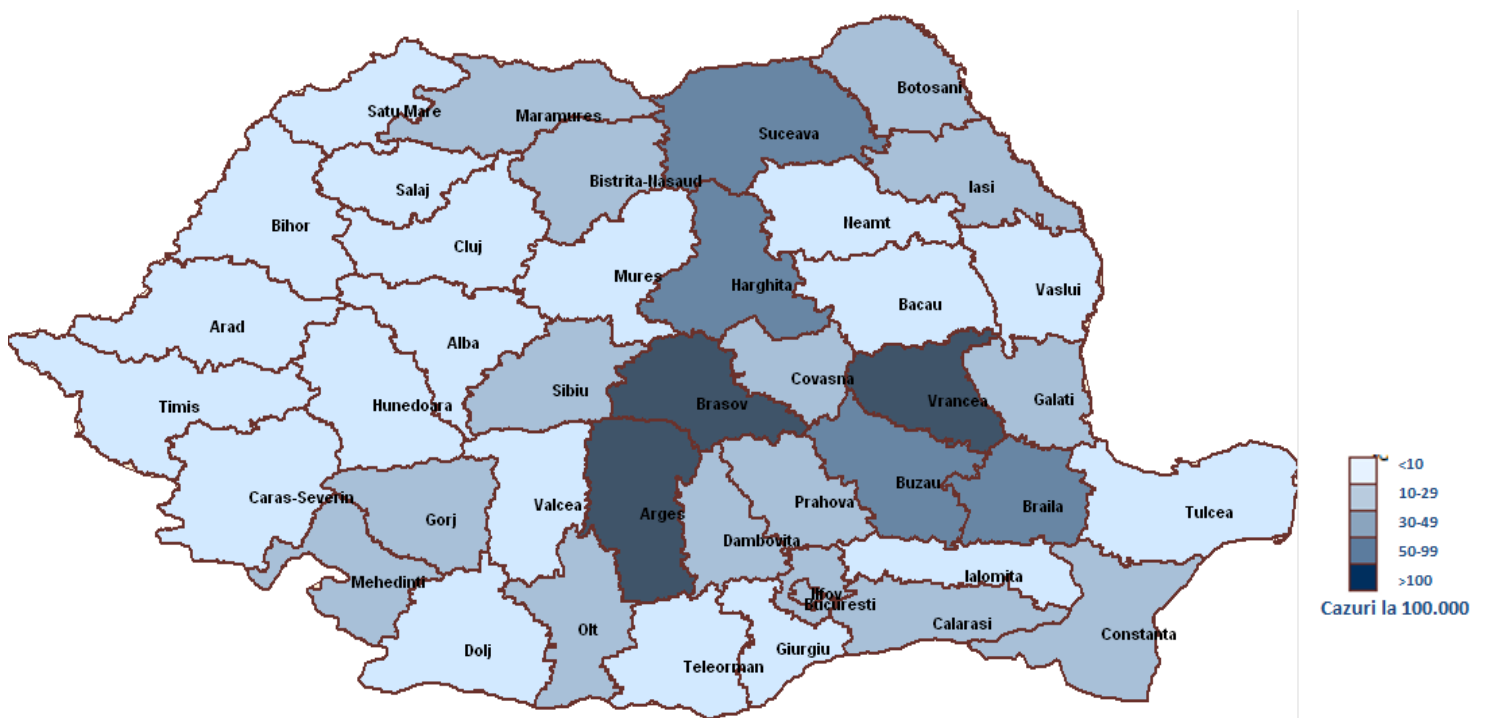
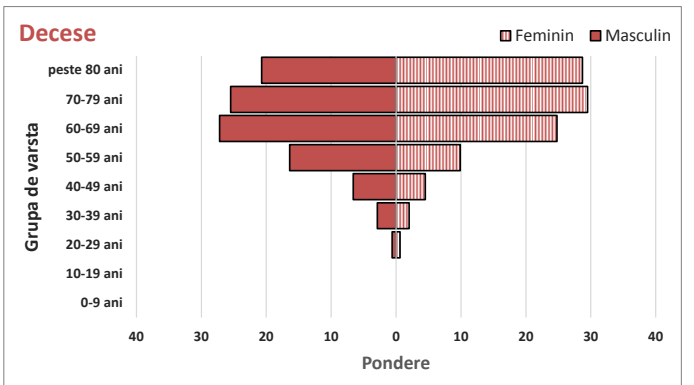
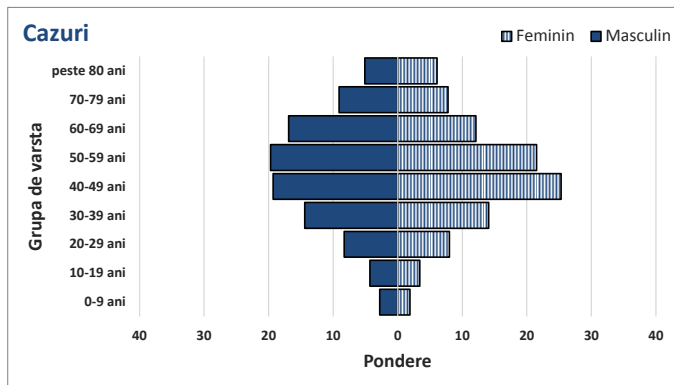
## Ponderea cazurilor si deceselor pe grupe de vârstă



## Caracteristicile cazurilor confirmate si a deceselor

Caracteristici	n	%
<b>CAZURI</b>		
Varsta, mediana (range)	48 (0-99)	
Sex, masculin	11794	44.4
Import	713	2.7
Vindecati	18912	71.1
Personal sanitar	3267	12.3
<b>DECESE</b>		
Varsta, mediana (range)	69 (20-99)	
Sex, masculin	965	59
Cel puțin o comorbiditate dintre:		
• afectiuni cardiovasculare	1058	64.9
• diabet	497	30.5
• afectiuni neurologice	360	22.1
• afectiuni renale	322	19.8
• afectiuni pulmonare	300	18.4
• obezitate	278	17.1
• neoplasm	193	11.8
• altele	330	20.2

## Ponderea cazurilor si deceselor pe grupe de vârstă si sex



Incidenta aparenta (ultimele 14 zile) la 100.000 locuitori