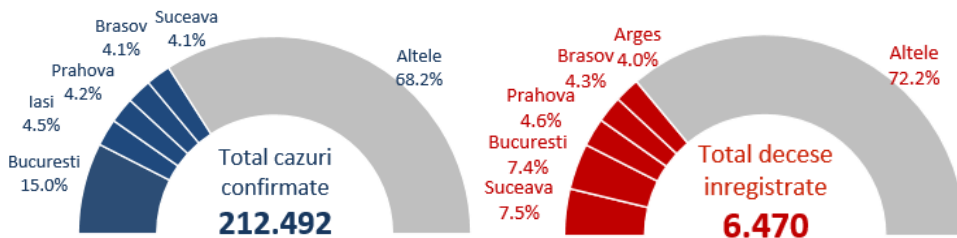


SUMAR

- In săptămâna 19 - 25 octombrie, 35.8% din totalul cazurilor s-au înregistrat în București, Cluj, Timiș, Iași și Mureș.
 - 31% din totalul deceselor au fost înregistrate în București, Arad, Bacău, Prahova și Sibiu.
- De la începutul pandemiei până în prezent:
- 1 din 35 din totalul cazurilor a fost înregistrat la personal medical.
 - 82.2% din totalul deceselor au fost la persoane peste 60 ani iar 59.9% din decese au fost la bărbați.
 - 95.7% din persoanele decedate aveau cel puțin o comorbiditate asociată.

Numar total de cazuri si decese



**95.7%
din decese**

aveau comorbidități asociate

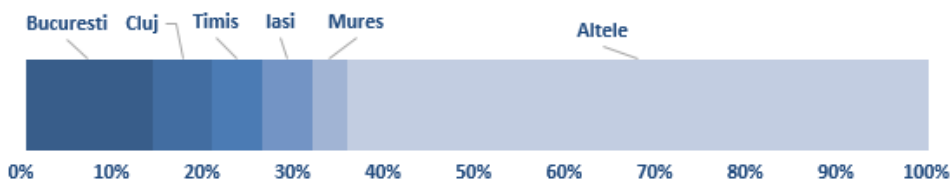
**82.2%
din decese**

au fost la persoane peste 60 ani

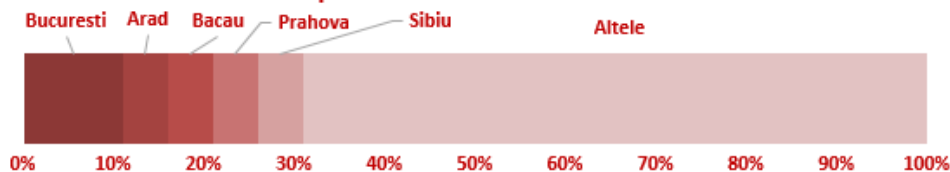
**59.9%
din decese**

au fost la bărbați

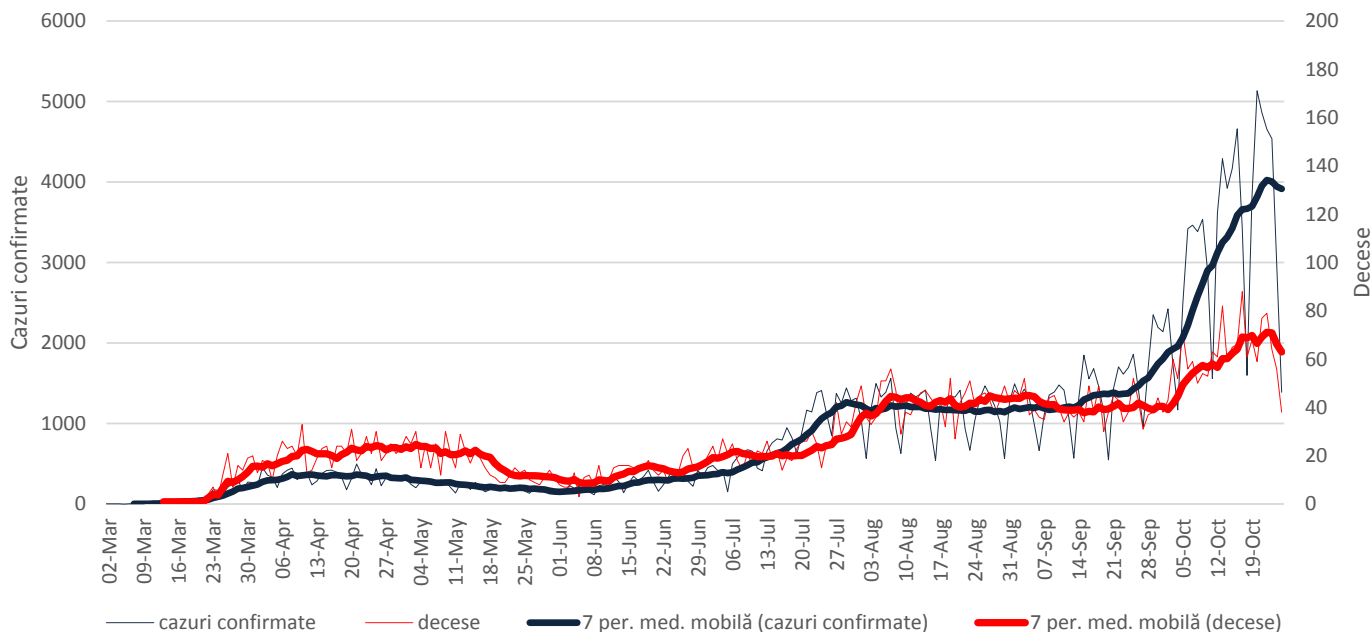
Cazuri saptamana 19 - 25 octombrie 2020



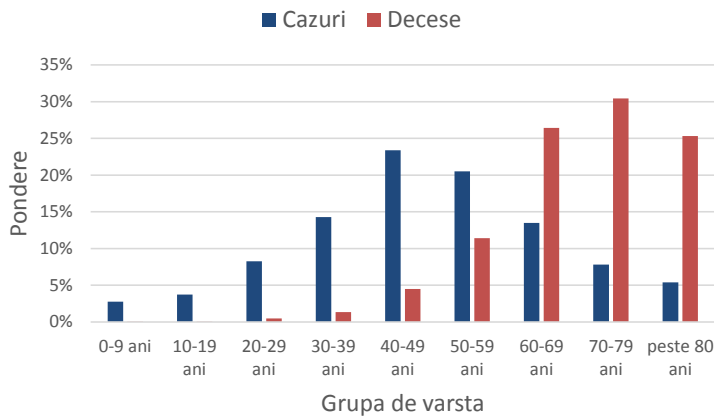
Decese saptamana 19 - 25 octombrie 2020



Evolutie numar cazuri confirmate si decese



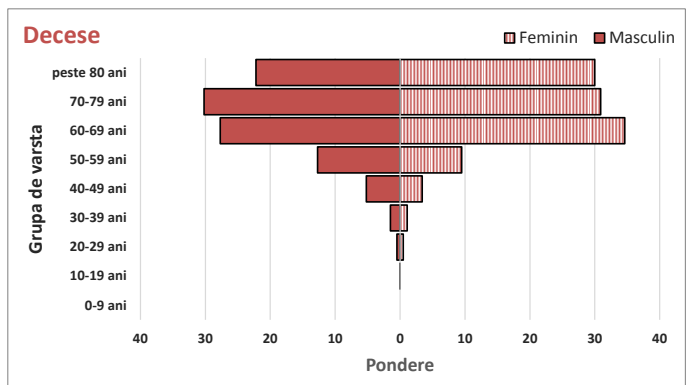
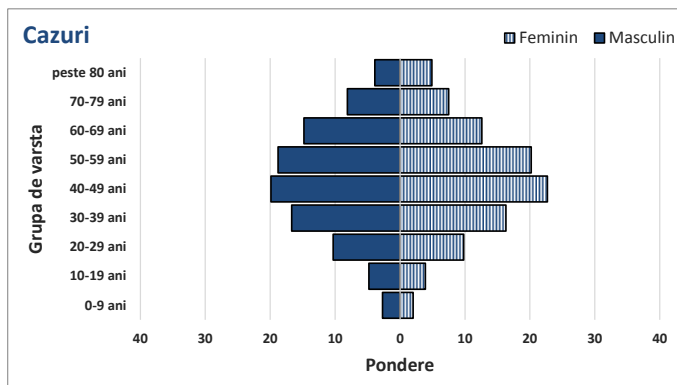
Ponderea cazurilor si deceselor pe grupe de vârstă



Caracteristicile cazurilor confirmate si a deceselor

Caracteristici	n	%
CAZURI		
Varsta, mediana (range)	48 (0-101)	
Sex, masculin	98750	46.5
Import	3098	1.5
Vindecati	151811	71.4
Personal sanitar	5941	2.8
DECESE		
Varsta, mediana (range)	70 (20-99)	
Sex, masculin	3873	59.9
Cel puțin o comorbiditate dintre:		
• afecțiuni cardiovasculare	4504	69.6
• diabet	2204	34.1
• afecțiuni neurologice	1473	22.8
• afecțiuni renale	1236	19.1
• obezitate	1249	19.3
• afecțiuni pulmonare	891	13.8
• neoplasm	787	12.2
• altele	1188	18.4

Ponderea cazurilor si deceselor pe grupe de vârstă si sex



Teste de diagnostic RT-PCR efectuate

