

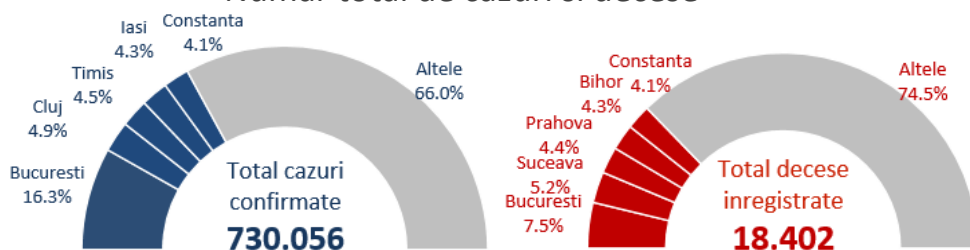
## SUMAR

- In săptămâna 25 – 31 ianuarie 2021, 35.8% din totalul cazurilor s-au înregistrat în București, Timiș, Cluj, Maramureș și Brașov.
- 35.3% din totalul deceselor au fost înregistrate în Maramureș, Suceava, Timiș, București și Bihor.

De la începutul pandemiei până în prezent:

- 1 din 66 din totalul cazurilor a fost înregistrat la personal medical.
- 85.1% din totalul deceselor au fost la persoane peste 60 ani iar 59.9% din decese au fost la bărbați.
- 95.2% din persoanele decedate aveau cel puțin o comorbiditate asociată.

## Numar total de cazuri si decese



**95.2% din decese**

aveau comorbidități asociate

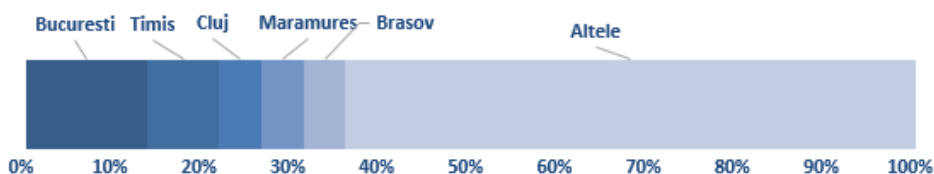
**85.1% din decese**

au fost la persoane peste 60 ani

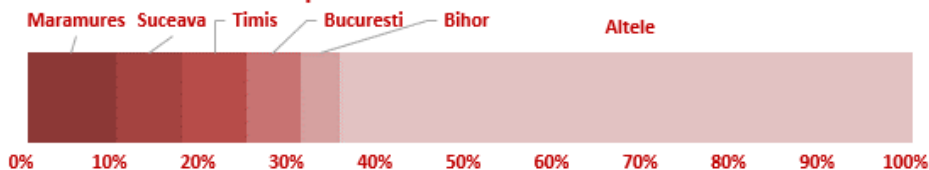
**59.9% din decese**

au fost la bărbați

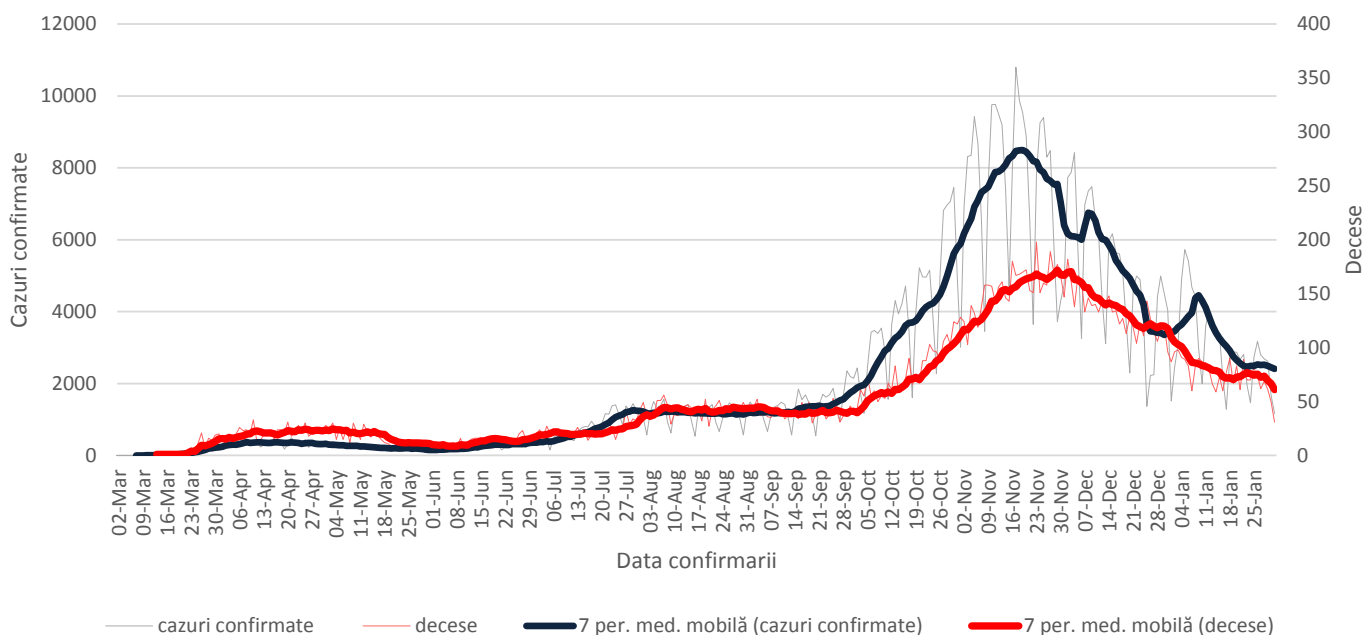
## Cazuri saptamana 25 - 31 ianuarie 2021



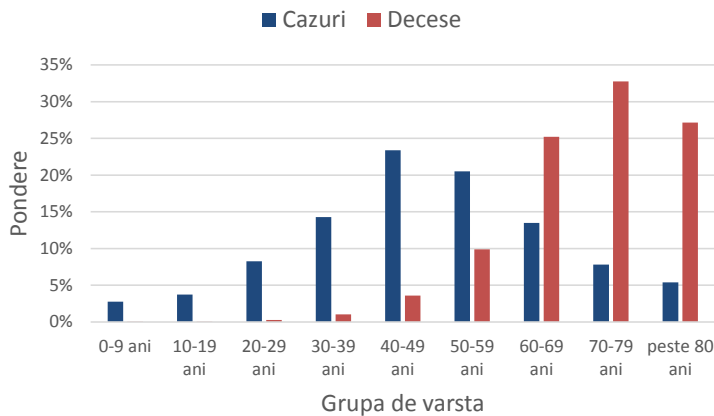
## Decese saptamana 25 - 31 ianuarie 2021



## Evolutie numar cazuri confirmate si decese



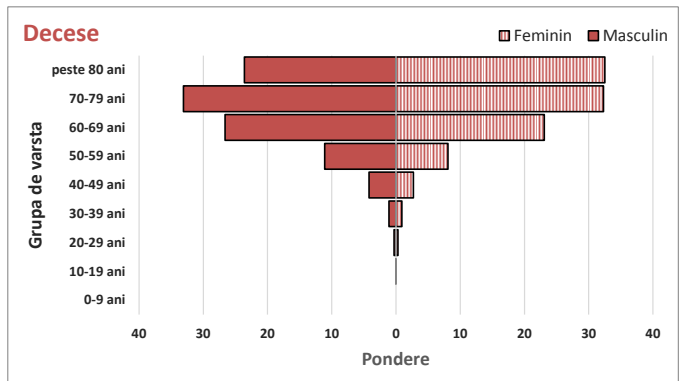
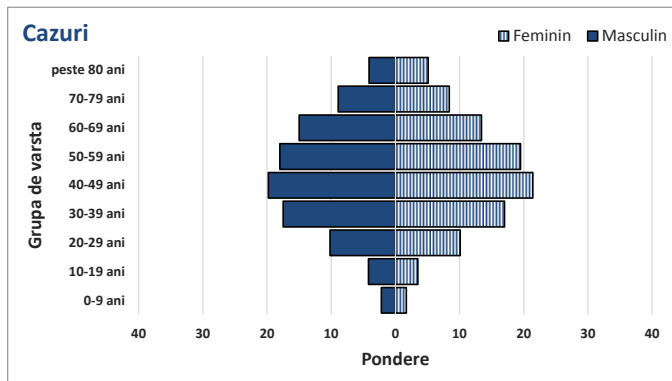
## Ponderea cazurilor si deceselor pe grupe de vârstă



## Caracteristicile cazurilor confirmate si a deceselor

Caracteristici	n	%
<b>CAZURI</b>		
Varsta, mediana (range)	47 (0-118)	
Sex, masculin	337523	46.2
Import	4302	0.6
Vindecati	675767	92.6
Personal sanitar	11208	1.5
<b>DECESE</b>		
Varsta, mediana (range)	71 (0-99)	
Sex, masculin	11021	59.9
Cel puțin o comorbiditate dintre:		
• afectiuni cardiovasculare	13114	71.3
• diabet	6012	32.7
• afectiuni neurologice	4037	21.9
• obezitate	3396	18.5
• afectiuni renale	3079	16.7
• afectiuni pulmonare	2271	12.3
• neoplasm	1974	10.7
• altele	3472	18.9

## Ponderea cazurilor si deceselor pe grupe de vârstă si sex



## Teste de diagnostic efectuate

