

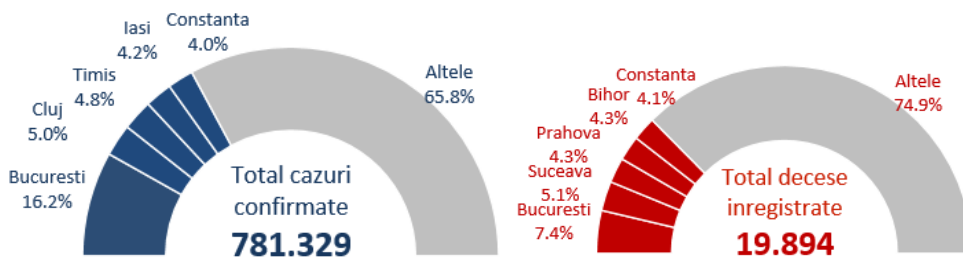
SUMAR

- In săptămâna 15 – 21 februarie 2021, 39.7% din totalul cazurilor s-au înregistrat în București, Timiș, Cluj, Maramureș și Brașov.
- 32% din totalul deceselor au fost înregistrate în Maramureș, Botoșani, București, Bacău și Constanța.

De la începutul pandemiei până în prezent:

- 1 din 62 din totalul cazurilor a fost înregistrat la personal medical.
- 85.3% din totalul deceselor au fost la persoane peste 60 ani iar 59.7% din decese au fost la bărbați.
- 95.2% din persoanele decedate aveau cel puțin o comorbiditate asociată.

Numar total de cazuri si decese



95.2%
din decese

aveau comorbidități asociate

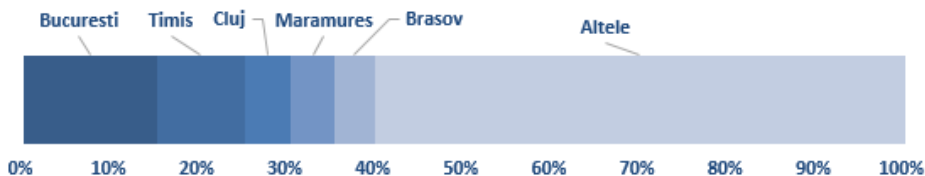
85.3%
din decese

au fost la persoane peste 60 ani

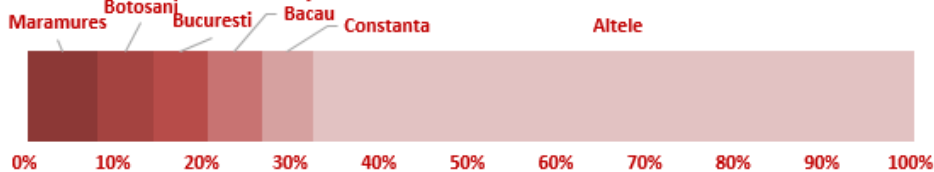
59.7%
din decese

au fost la bărbați

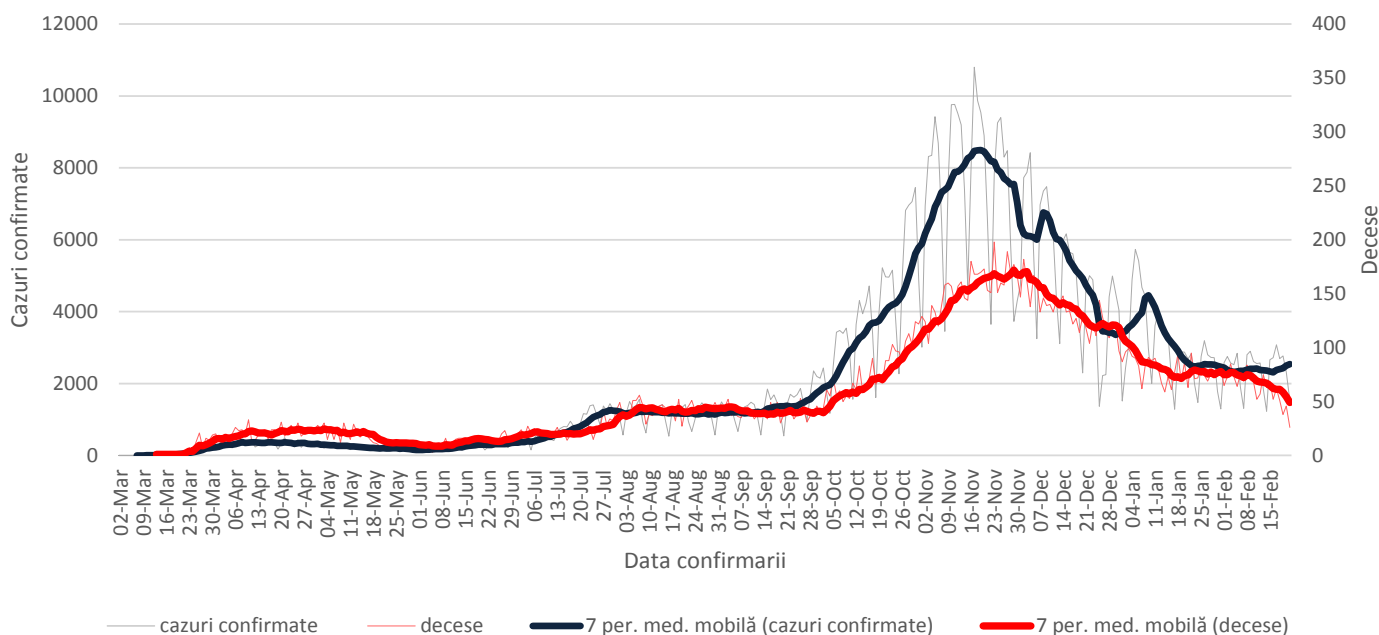
Cazuri saptamana 15 - 21 februarie 2021



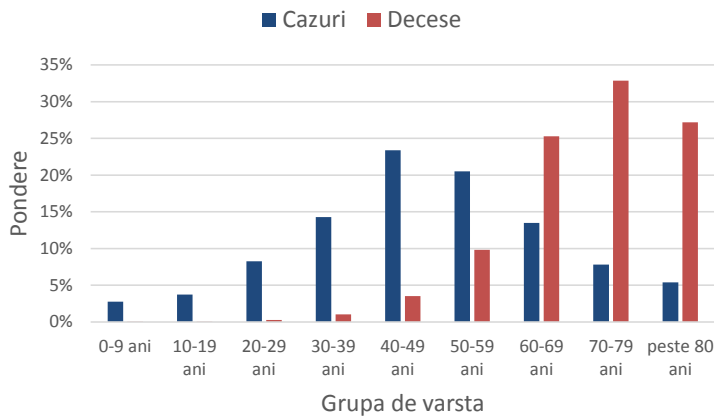
Decese saptamana 15 - 21 februarie 2021



Evoluție număr cazuri confirmate și decese



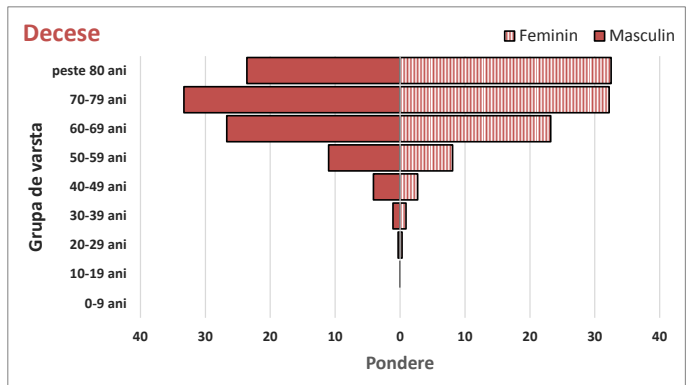
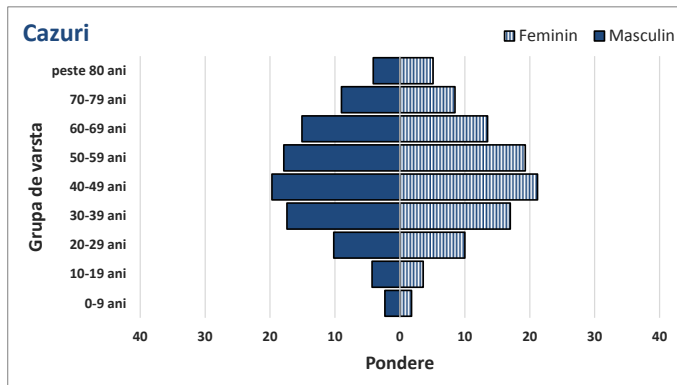
Ponderea cazurilor si deceselor pe grupe de vârstă



Caracteristicile cazurilor confirmate si a deceselor

Caracteristici	n	%
CAZURI		
Varsta, mediana (range)	48 (0-118)	
Sex, masculin	361558	46.3
Import	4302	0.6
Vindecati	725526	92.9
Personal sanitar	12523	1.6
DECESE		
Varsta, mediana (range)	71 (0-99)	
Sex, masculin	11863	59.7
Cel puțin o comorbiditate dintre:		
• afecțiuni cardiovasculare	14224	71.6
• diabet	6470	32.6
• afecțiuni neurologice	4323	21.8
• obezitate	3711	18.7
• afecțiuni renale	3275	16.5
• afecțiuni pulmonare	2508	12.6
• neoplasm	2151	10.8
• altele	3888	19.6

Ponderea cazurilor si deceselor pe grupe de vârstă si sex



Teste de diagnostic efectuate

