

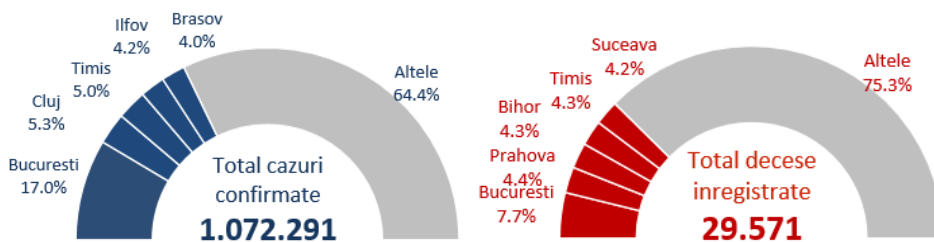
## SUMAR

- In săptămâna 10 – 16 mai 2021, 32.1% din totalul cazurilor s-au înregistrat în București, Cluj, Prahova, Timiș și Argeș.
- 34% din totalul deceselor au fost înregistrate în București, Cluj, Prahova, Bihor și Alba.

De la începutul pandemiei până în prezent:

- 1 din 77 din totalul cazurilor a fost înregistrat la personal medical.
- 85.7% din totalul deceselor au fost la persoane peste 60 ani iar 57.8% din decese au fost la bărbați.
- 94.9% din persoanele decedate aveau cel puțin o comorbiditate asociată.

## Numar total de cazuri si decese



**94.9% din decese**

aveau comorbidități asociate

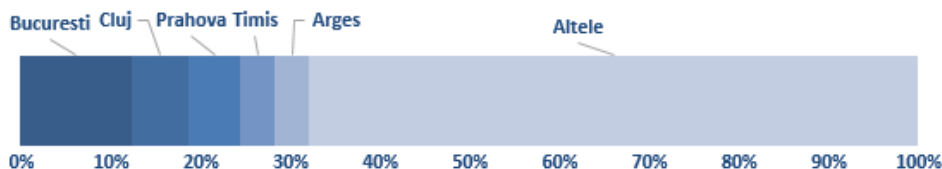
**85.7% din decese**

au fost la persoane peste 60 ani

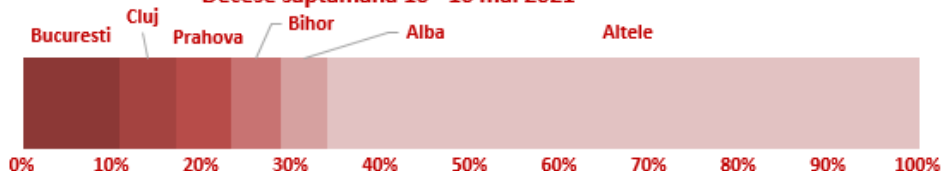
**57.8% din decese**

au fost la bărbați

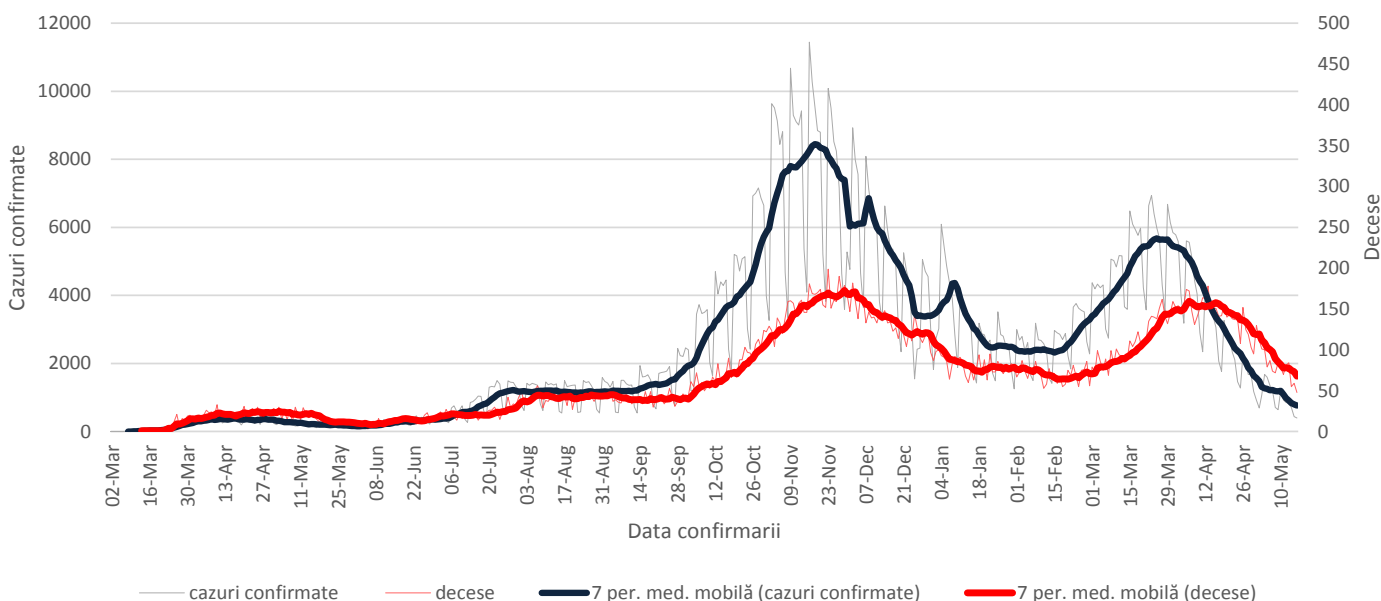
## Cazuri saptamana 10 - 16 mai 2021



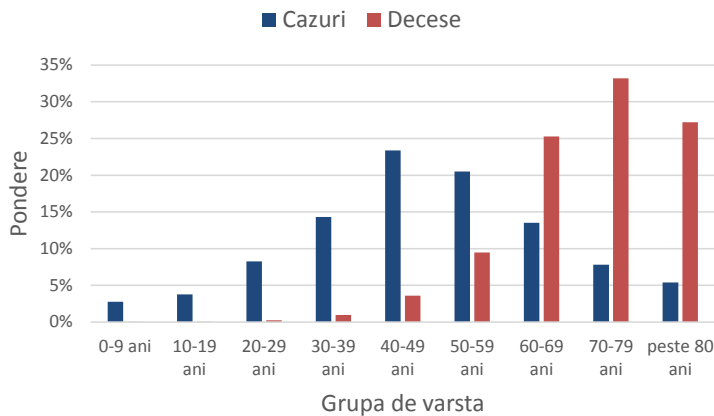
## Decese saptamana 10 - 16 mai 2021



## Evolutie numar cazuri confirmate si decese



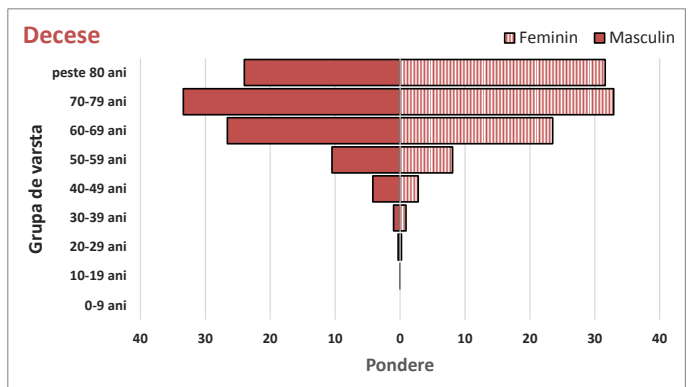
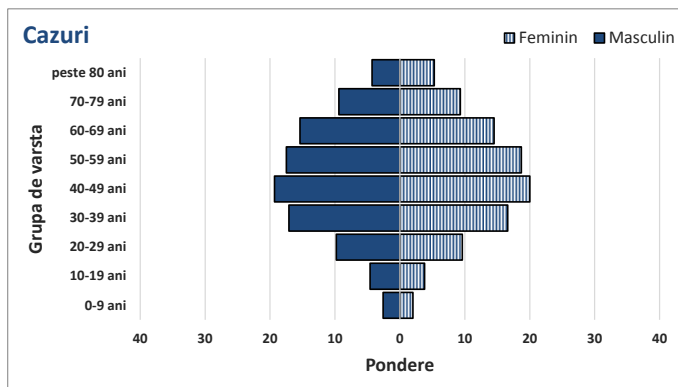
## Ponderea cazurilor si deceselor pe grupe de vârstă



## Caracteristicile cazurilor confirmate si a deceselor

Caracteristici	n	%
<b>CAZURI</b>		
Varsta, mediana (range)	48 (0-108)	
Sex, masculin	495532	46.2
Vindecati	1026299	95.7
Personal sanitar	13951	1.3
<b>DECESE</b>		
Varsta, mediana (range)	71 (0-99)	
Sex, masculin	17080	57.8
Cel puțin o comorbiditate dintre:		
• afectiuni cardiovasculare	21402	72.4
• diabet	9345	31.6
• afectiuni neurologice	6302	21.3
• obezitate	5818	19.7
• afectiuni renale	4338	14.7
• afectiuni pulmonare	3804	12.9
• neoplasm	3078	10.4
• altele	6459	21.8

## Ponderea cazurilor si deceselor pe grupe de vârstă si sex



## Teste de diagnostic efectuate

