

Numar total de cazuri si decese

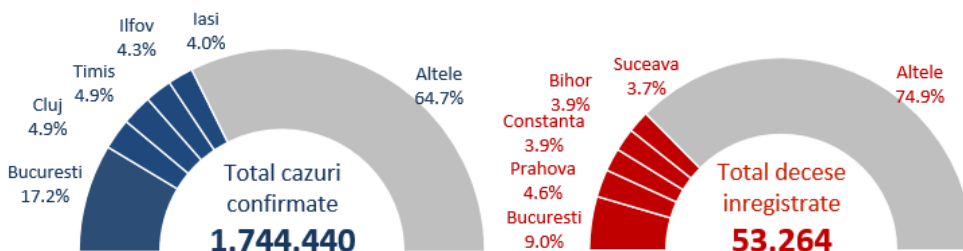
SUMAR

In săptămâna 8-14 noiembrie 2021:

- 31.8% din totalul cazurilor s-au înregistrat în București, Cluj, Timiș, Brașov și Bihor.
- 69.7% din cazurile confirmate au fost înregistrate la persoane nevaccinate
- 28% din totalul deceselor au fost înregistrate în București, Bihor, Constanta, Mureș și Prahova.
- 89.3% din decesele înregistrate au fost la persoane nevaccinate

De la începutul pandemiei până în prezent:

- 1 din 100 din totalul cazurilor a fost înregistrat la personal medical.
- 85.8% din totalul deceselor au fost la persoane peste 60 ani, iar 55.6% din decese au fost la bărbați. 93.1% din persoanele decedate aveau cel puțin o comorbiditate asociată.



93.1%
din decese

aveau comorbidități asociate

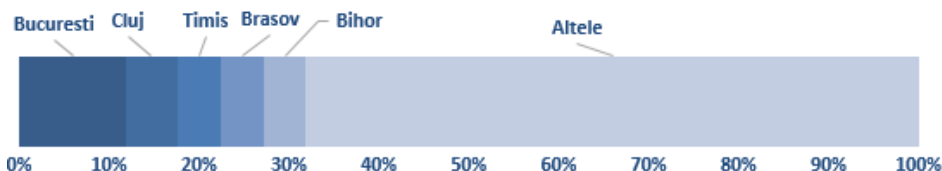
85.8%
din decese

au fost la persoane peste 60 ani

55.6%
din decese

au fost la bărbați

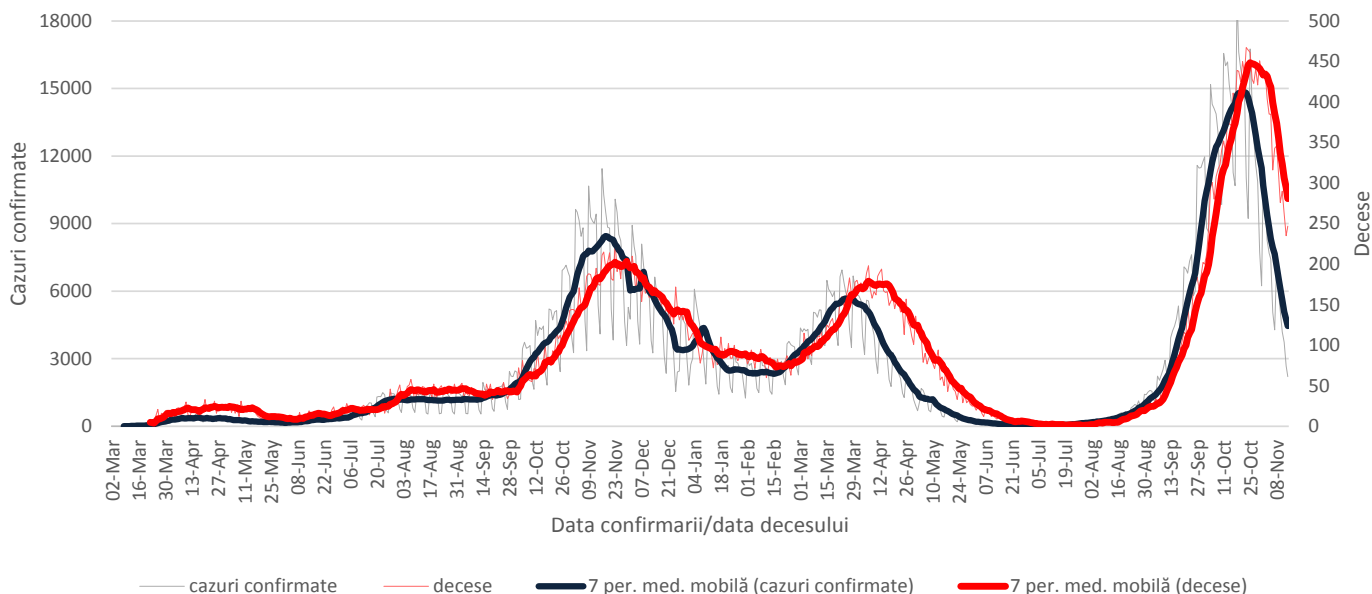
Cazuri saptamana 8 - 14 noiembrie 2021



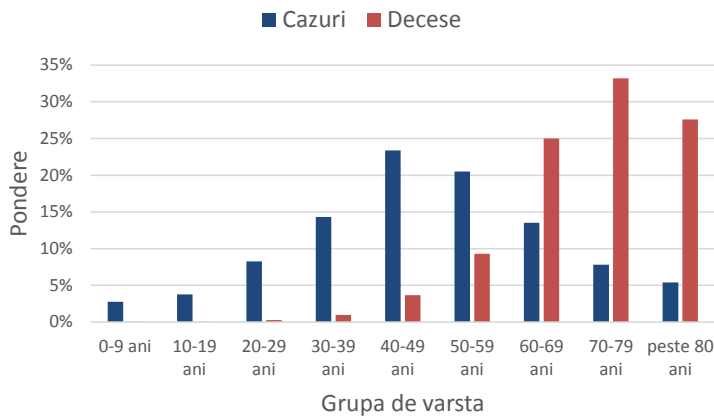
Decese saptamana 8 - 14 noiembrie 2021



Evolutie numar cazuri confirmate si decese



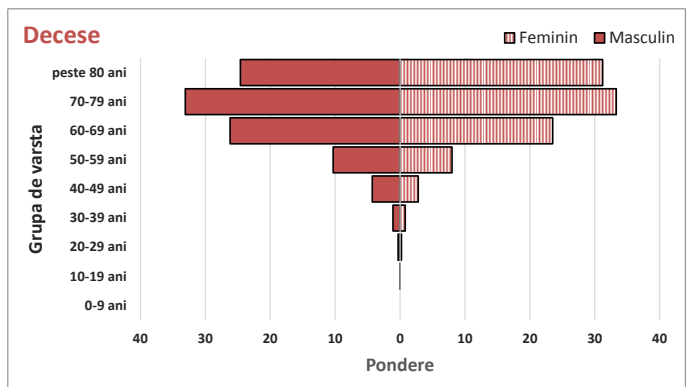
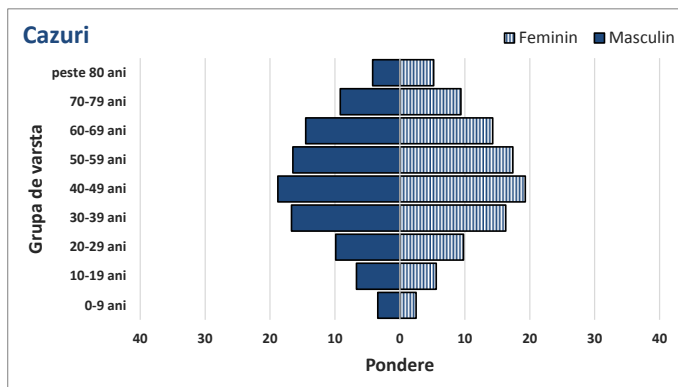
Ponderea cazurilor si deceselor pe grupe de vârstă



Caracteristicile cazurilor confirmate si a deceselor

| Caracteristici | n | % |
|-----------------------------------|------------|------|
| CAZURI | | |
| Varsta, mediana (range) | 48 (0-108) | |
| Sex, masculin | 795380 | 45.6 |
| Vindecati | 1587856 | 91.0 |
| Personal sanitar | 17321 | 1.0 |
| DECESE | | |
| Varsta, mediana (range) | 71 (0-99) | |
| Sex, masculin | 29614 | 55.6 |
| Cel puțin o comorbiditate dintre: | | |
| • afectiuni cardiovasculare | 37896 | 71.1 |
| • diabet | 16204 | 30.4 |
| • afectiuni neurologice | 10700 | 20.1 |
| • obezitate | 10431 | 19.6 |
| • afectiuni renale | 6887 | 12.9 |
| • afectiuni pulmonare | 6174 | 11.6 |
| • neoplasm | 4947 | 9.3 |
| • altele | 11392 | 21.4 |

Ponderea cazurilor si deceselor pe grupe de vârstă si sex



Teste de diagnostic efectuate

