

SUMAR

În săptămâna 14 – 20 februarie

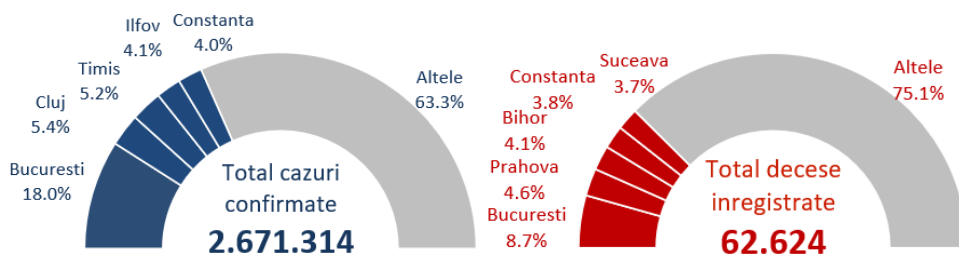
2022:

- 43.9% din cazuri înregistrate în București, Timiș, Cluj, Constanța și Ilfov.
- 49.8% din cazurile confirmate - înregistrate la nevaccinați
- dintre cei vaccinați care s-au îmbolnăvit, 47% erau fie imediat după vaccinare, fie la mai mult de 6 luni de la ultima doză
- 29.2% din totalul deceselor - înregistrate în București, Prahova, Bihor, Iași și Constanța.
- 83.7% din decesele înregistrate - la persoane nevaccinate

De la începutul pandemiei până în prezent:

- 86.1% din totalul deceselor - la persoane peste 60 ani
- 54.6% din decese - la bărbați.
- 93.4% din decedați aveau cel puțin o comorbiditate asociată.

Numar total de cazuri si decese



93.4% din decese

aveau comorbidități asociate

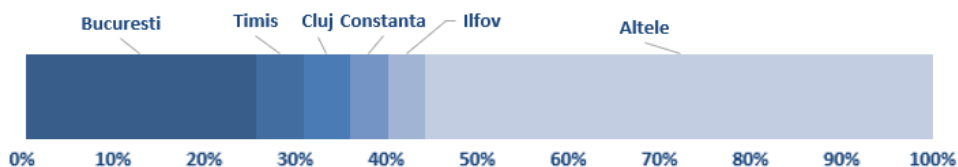
86.1% din decese

au fost la persoane peste 60 ani

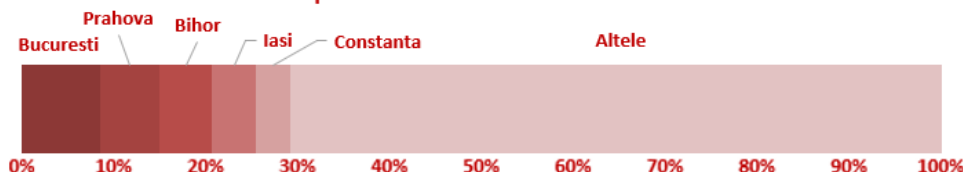
54.6% din decese

au fost la bărbați

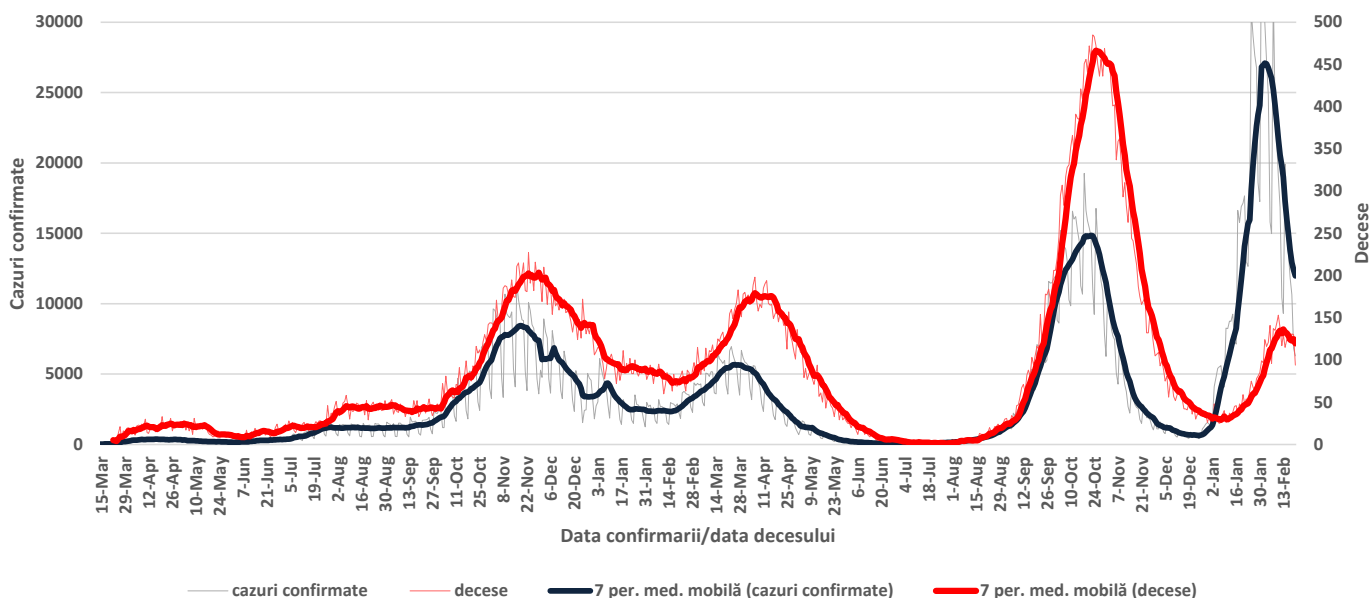
Cazuri saptamana 14 - 20 februarie 2022



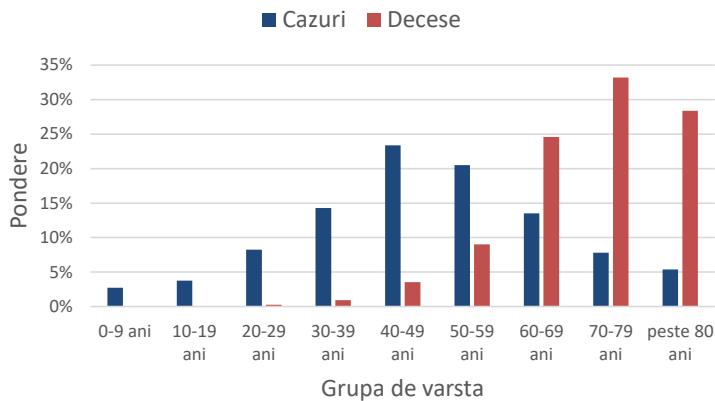
Decese saptamana 14 - 20 februarie 2022



Evolutie numar cazuri confirmate si decese



Ponderea cazurilor si deceselor pe grupe de vârstă

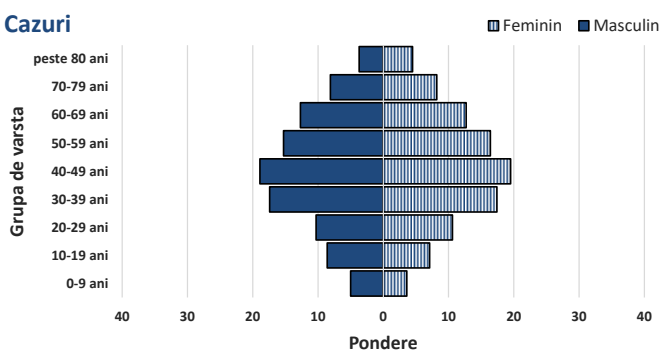


Caracteristicile cazurilor confirmate si a deceselor

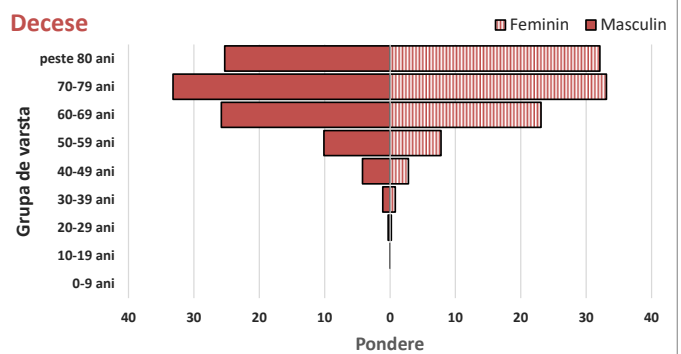
Caracteristici	n	%
CAZURI		
Varsta, mediana (range)	45 (0-108)	
Sex, masculin	1212496	45.4
Vindecati	2329184	87.2
Personal sanitar	20406	0.8
DECESE		
Varsta, mediana (range)	71 (0-99)	
Sex, masculin	34214	54.6
Cel puțin o comorbiditate dintre:		
• afectiuni cardiovasculare	44738	71.4
• diabet	18730	29.9
• afectiuni neurologice	12831	20.5
• obezitate	12006	19.2
• afectiuni renale	8221	13.1
• afectiuni pulmonare	7414	11.8
• neoplasm	5917	9.4
• altele	13853	22.1

Ponderea cazurilor si deceselor pe grupe de vârstă si sex

Cazuri



Decese



Teste de diagnostic efectuate

