

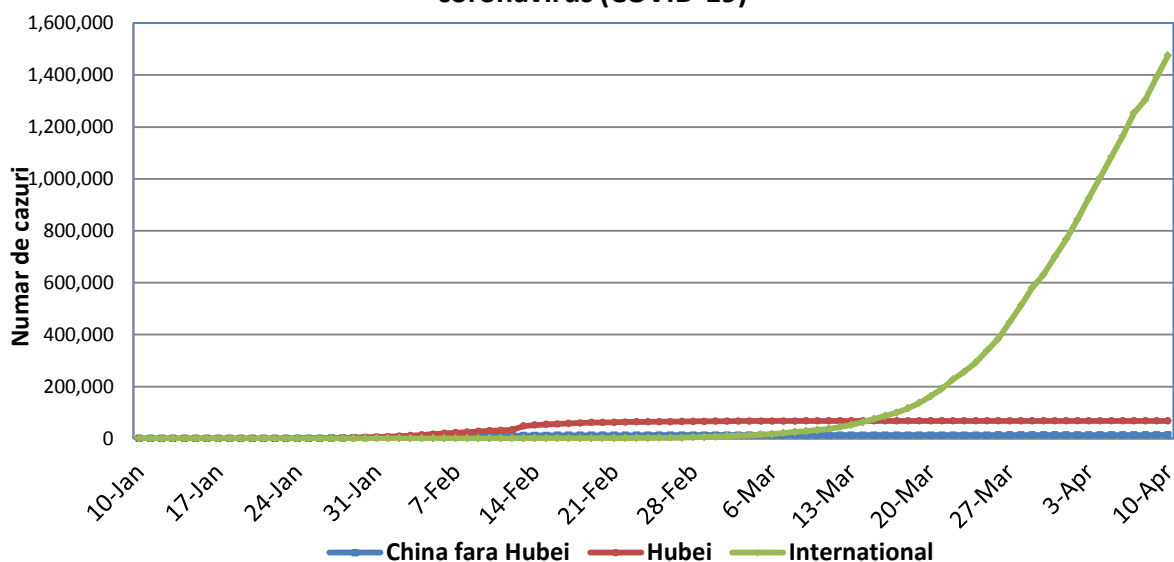
Infectii cu coronavirus (COVID-19) - 10.04.2020 ora 09:00

GLOBAL

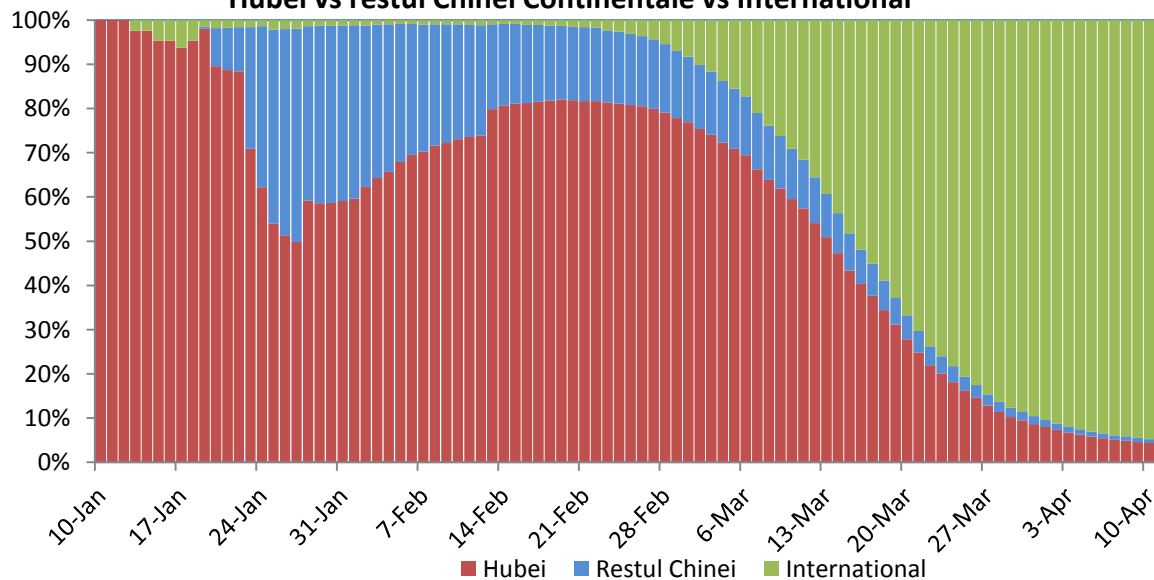
Evolutia in ultimele 24 de ore:

- La nivel global se inregistreaza **1.556.926 cazuri confirmate de infectie cu coronavirus**, din care **94.940 decese**.
- Au fost raportate **84.089 cazuri noi**, din care 7.262 decese.
- **Cresteri marcate** ale numarului de cazuri au fost inregistrate in **Statele Unite ale Americii, Germania, Italia, Spania, Franta, Iran, Turcia, Belgia, Olanda, Marea Britanie, Canada, Brazilia si Rusia**.

Evolutia zilnica a nr de cazuri confirmate cumulate de infectii cu coronavirus (COVID-19)



**Pondere zilnica a cazurilor confirmate cumulate de infectii cu coronavirus (COVID-19)
Hubei vs restul Chinei Continentale vs International**



EUROPA

Situatia in Italia:

- In ultimele 24 de ore au fost raportate **4.204 cazuri confirmate, din care 610 decese.**
- Focarul este localizat in **nordul Italiei in regiunile Lombardia, Veneto, Emila Romagna si Piemonte.**
- Situatia pe provincii poate fi accesata [aici](#).

Situatia in Spania:

- In ultimele 24 de ore au fost raportate **5.756 cazuri confirmate, din care 683 decese.**
- Regiunile mai afectate sunt **Madrid, Cataluna si Castilla La Mancha.**
- Situatia pe provincii poate fi accesata [aici](#).

Situatia in Germania:

- In ultimele 24 de ore au fost raportate **10.297 cazuri confirmate, din care 512 decese.**
- Regiunile mai afectate sunt **Bayern, Nordrhein-Westfalen si Baden-Wurttemberg.**
- Situatia pe provincii poate fi accesata [aici](#).

Situatia in Franta:

- In ultimele 24 de ore au fost raportate **4.286 cazuri confirmate, din care 1.341 decese.**
- Regiunile mai afectate sunt **Ile de France, Grand Est si Auvergne-Rhone-Alpes.**
- Situatia pe provincii poate fi accesata [aici](#).

Situatia in Marea Britanie:

- In ultimele 24 de ore au fost raportate **4.344 cazuri confirmate, din care 881 decese.**
- Regiunile mai afectate sunt **London, Midlands si North West.**
- Situatia pe provincii poate fi accesata [aici](#).

Situatia in Elvetia:

- In ultimele 24 de ore au fost raportate **771 cazuri confirmate, din care 54 decese.**
- Cantoanele mai afectate sunt **Vaud, Geneva, Tessin si Zurich.**
- Situatia pe provincii poate fi accesata [aici](#).

Situatia in Belgia:

- In ultimele 24 de ore au fost raportate **1.580 cazuri confirmate, din care 283 decese.**
- Regiunile mai afectate sunt **Flandre, Wallonie si Bruxelles.**
- Situatia pe provincii poate fi accesata [aici](#).

Situatia in Olanda:

- In ultimele 24 de ore au fost raportate **1.213 cazuri confirmate, din care 148 decese.**
- Regiunile mai afectate sunt **Noord Brabant, Noord Holland si Zuid Holland.**
- Situatia pe provincii poate fi accesata [aici](#).

Situatia in Austria:

- In ultimele 24 de ore au fost raportate **117 cazuri confirmate, din care 30 decese.**
- Regiunile mai afectate sunt **Viena, Graz si Landeck.**
- Situatia pe provincii poate fi accesata [aici](#).

Situatia in Romania:

- **Pana la data de 9 aprilie ora 13.00** s-au inregistrat **5.202 de cazuri confirmate** de infectie cu coronavirus, din care 229 decese, fiind **confirmate 344 cazuri noi de infectie cu coronavirus**. Persoanele au fost izolate pentru tratament in spital. Se continua **anchetele epidemiologice** pentru depistarea si izolarea contactilor.

INTERNATIONAL

Situatia la nivel international:

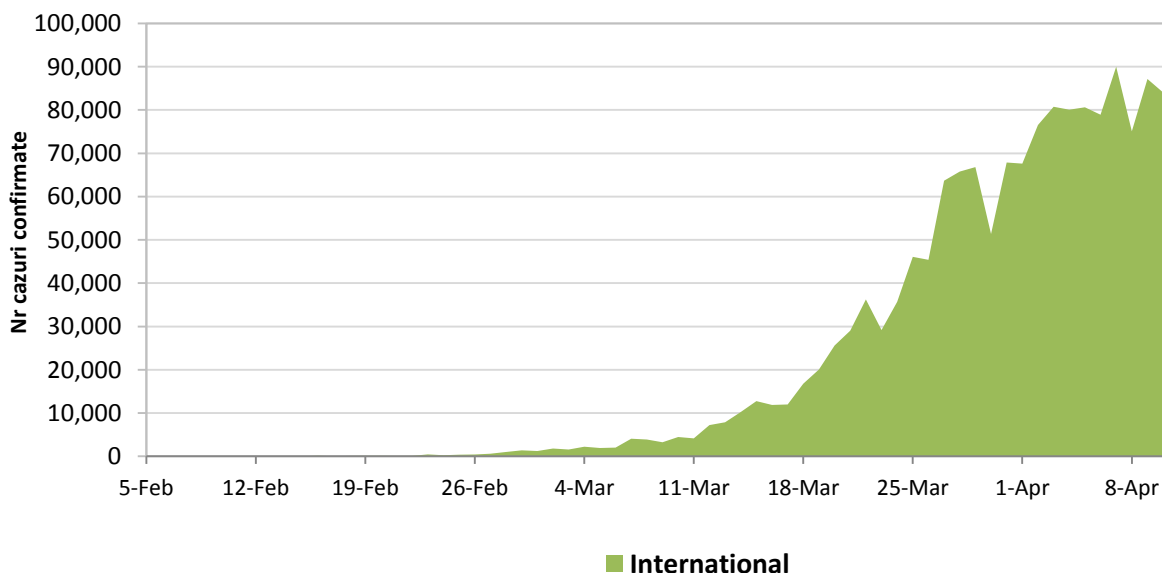
- In afara Chinei continentale au fost raportate pana in prezent **1.475.019 de cazuri confirmate, din care 91.604 decese**. A fost depasit atat numarul de cazuri confirmate cat si numarul de decese din China.
- **In ultimele 24 de ore** au fost raportate **84.047 cazuri confirmate din care 7.261 decese**.
- In ultimele patru saptamani **evolutia are un trend ascendent**, prin raportarea unor focare de transmitere comunitara in Italia, Franta, Spania, Germania, Statele Unite ale Americii si Iran.

STATELE UNITE ALE AMERICII

- In ultimele 24 de ore au fost raportate **33.618 cazuri confirmate, din care 1867 decese**.
- Regiunile mai afectate sunt **New York, New Jersey, Michigan, Louisiana si California**.

Situatia pe regiuni poate fi accesata [aici](#).

Evolutia zilnica a numarului de cazuri confirmate de infectii cu coronavirus (COVID19) - in afara Chinei Continentale

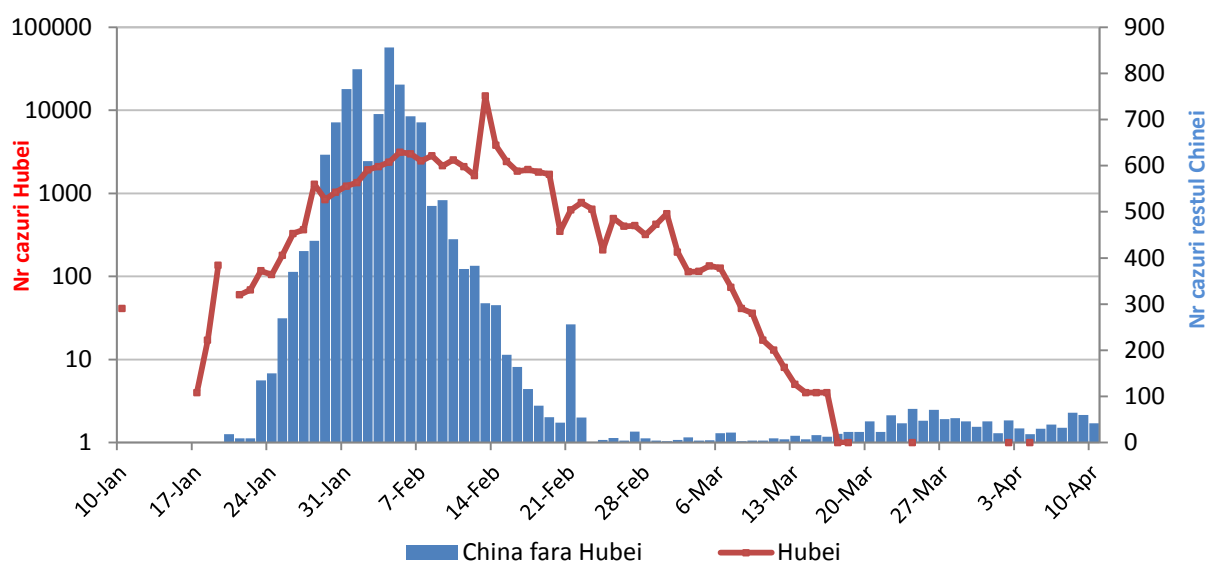


CHINA CONTINENTALA

Situatia in China continentala:

- De la inceputul epidemiei pana in prezent au fost inregistrate **81.907 de cazuri confirmate, din care 3.336 decese**. 80% din cazurile confirmate si 96.4% din totalul deceselor s-au inregistrat in regiunea Hubei.
- In ultimele 24 de ore au fost raportate 42 cazuri confirmate in restul provinciilor din China continentala si **niciun caz nou in provincia Hubei**.

**Evolutie zilnica a numarului de cazuri confirmate de infectii cu coronavirus (COVID-19) -
China Continentala**



Tabel cazuri confirmate si decese la nivel global

Regiunea OMS	Tara	Nr cazuri confirmate clinic si cu laboratorul	Nr decese	In ultimele 24 de ore	
				Nr cazuri noi	Nr decese
AFRO	Africa de Sud	1934	18	89	0
	Algeria	1572	205	0	0
	Camerun	730	10	0	0
	Coasta de Fildes	444	3	60	0
	Burkina Faso	443	24	29	1
	Mauritius	314	7	41	0
	Ghana	313	6	0	0
	Nigeria	288	7	12	1
	Senegal	250	2	106	0
	RD Congo	207	20	24	0
	Mayotte	186	2	2	0
	Kenya	184	7	5	1
	Rwanda	113	0	3	0
	Madagascar	93	0	0	0
	Togo	73	3	3	0
	Congo (Brazzaville)	60	5	0	0
	Etiopia	56	3	1	0
	Uganda	53	0	1	0
	Zambia	39	1	0	0
	Gabon	34	1	0	0
	Liberia	31	4	17	1
	Benin	26	1	0	0
Tanzania	25	1	0	0	
Angola	19	2	0	0	

	Guineea ecuatoriala	18	0	2	0
	Namibia	16	0	0	0
	Sudan	15	2	1	0
	Somalia	12	1	0	0
	Seychelles	11	0	0	0
	Zimbabwe	11	3	0	1
	Rep Centrafricana	11	0	0	0
	Gambia	4	1	0	0
	Congo	1	0	0	0
EMRO	Iran	67286	4110	0	107
	Pakistan	4489	63	417	5
	Arabia Saudita	2932	41	0	0
	Emiratele Arabe Unite	2659	12	0	0
	Qatar	2376	6	166	0
	Egipt	1699	118	139	15
	Maroc	1374	97	99	4
	Irak	1232	69	30	0
	Kuweit	910	1	55	0
	Bahrain	855	5	34	0
	Tunisia	643	25	15	1
	Liban	582	19	7	0
	Afganistan	484	15	40	1
	Oman	457	3	38	1
	Iordania	372	7	19	1
	Palestina	263	1	0	0
Siria	19	3	0	0	
EURO	Spania	152446	15238	5756	683
	Italia	143626	18279	4204	610
	Germania	113525	2373	10297	512
	Franta	86334	12210	4286	1341
	Marea Britanie	65077	7978	4344	881
	Turcia	42282	908	4056	96
	Belgia	24983	2523	1580	283
	Elvetia	24051	949	771	54
	Olanda	21762	2396	1213	148
	Portugalia	13141	380	0	0
	Austria	12969	273	117	30
	Rusia	10131	76	1459	13
	Israel	9968	86	564	15
	Suedia	9141	793	722	106
	Irlanda	6224	235	150	0
	Norvegia	6157	108	144	7
	Danemarca	5635	237	233	19
Polonia	5575	174	370	15	

	Cehia	5467	112	246	13
	Romania	5202	229	441	20
	Luxemburg	3034	46	0	0
	Serbia	2890	71	224	5
	Finlanda	2605	42	118	2
	Grecia	1955	86	71	3
	Ucraina	1892	57	224	5
	Islanda	1648	6	62	0
	Croatia	1407	20	64	1
	Estonia	1207	24	22	0
	Moldova	1174	22	0	0
	Slovenia	1124	43	33	3
	Belarus	1066	13	0	0
	Ungaria	980	66	85	8
	Lituania	955	16	43	1
	Azerbaidjan	926	9	104	1
	Armenia	921	10	40	1
	Bosnia Hertegovina	846	35	42	1
	Kazahstan	727	7	18	1
	Slovacia	701	2	19	0
	Macedonia de Nord	663	30	46	0
	Bulgaria	618	24	25	1
	Letonia	589	2	12	0
	Andorra	583	25	19	2
	Cipru	562	14	36	0
	Uzbekistan	555	3	21	0
	Albania	409	23	9	1
	San Marino	308	34	29	0
	Malta	299	0	0	0
	Kargazstan	280	4	10	0
	Munte negru	249	2	0	0
	Georgia	214	3	6	0
	Insulele Feroe	184	0	0	0
	Gibraltar	113	1	0	0
	Monaco	84	1	3	0
	Liechtenstein	79	1	1	1
	Kosovo	31	1	0	0
	Vatican	6	0	0	0
PAHO	Statele Unite ale Americii	465750	16684	33618	1867
	Canada	20765	524	1486	89
	Brazilia	17857	941	1930	141
	Chile	5972	57	426	9
	Ecuador	4450	242	0	0
	Peru	4332	121	0	0
	Mexic	3441	194	260	20

	Panama	2249	59	149	4
	Columbia	2223	69	169	15
	Rep Dominicana	1956	98	0	0
	Argentina	1795	65	0	0
	Puerto Rico	620	24	47	1
	Costa Rica	483	2	16	0
	Cuba	457	12	61	1
	Uruguay	456	7	0	0
	Honduras	343	23	38	1
	Bolivia	210	15	16	1
	Venezuela	166	7	1	0
	Martinica	152	4	1	0
	Guadelupe	139	7	0	0
	Paraguay	119	5	4	0
	Trinidad Tobago	107	8	1	0
	El Salvador	93	5	15	1
	Guatemala	87	3	10	0
	Guyana Franceza	77	0	5	0
	Aruba	74	0	3	0
	Barbados	63	3	3	1
	Jamaica	63	3	4	0
	Guyana	33	5	0	0
	St Martin	31	2	0	0
	Haiti	25	1	0	0
	Bahamas	21	1	0	0
	Sf Lucia	14	0	0	0
	Groenlanda	11	0	0	0
	Surinam	10	1	0	0
	Antigua si Barbuda	7	0	0	0
	St Bartolomeu	6	0	0	0
	Nicaragua	5	1	0	0
	St Vincent si Grenadine	1	0	0	0
SEARO	Australia	6152	52	100	2
	India	5865	169	131	3
	Thailanda	2423	32	54	2
	Noua Zeelanda	992	1	0	0
	Reunion	362	0	54	0
	Bangladesh	218	20	54	3
	Sri Lanka	190	7	2	0
	Guam	77	3	0	0
	Polinezia Franceza	51	0	4	0
	Maldive	19	0	0	0
	Noua Caledonie	18	0	0	0
	Fiji	15	0	0	0
	Nepal	5	0	0	0
	Bhutan	4	0	0	0
WPRO	Rep Populara China*	81907	3336	42	1

	Coreea de Sud	10450	208	27	4
	Japonia	5556	108	603	10
	Malaysia	4228	67	109	2
	Filipine	4076	203	206	21
	Indonezia	3293	280	337	40
	Singapore	1910	7	287	0
	Hong Kong RAS	973	4	13	0
	Taiwan RPC	380	5	1	0
	Vietnam	255	0	6	0
	Brunei	135	1	0	0
	Cambogia	117	0	2	0
	Macao RAS	45	0	0	0
	Mongolia	16	0	0	0
Vase de croaziera	Nava Grand Princess	21	0	0	0
	Nava Diamond Princess	712	10	0	0
	Total	1.556.926	94.940	84.089	7.262

* in provincia Hubei 67.803 cazuri confirmate din care 3.216 decese.