

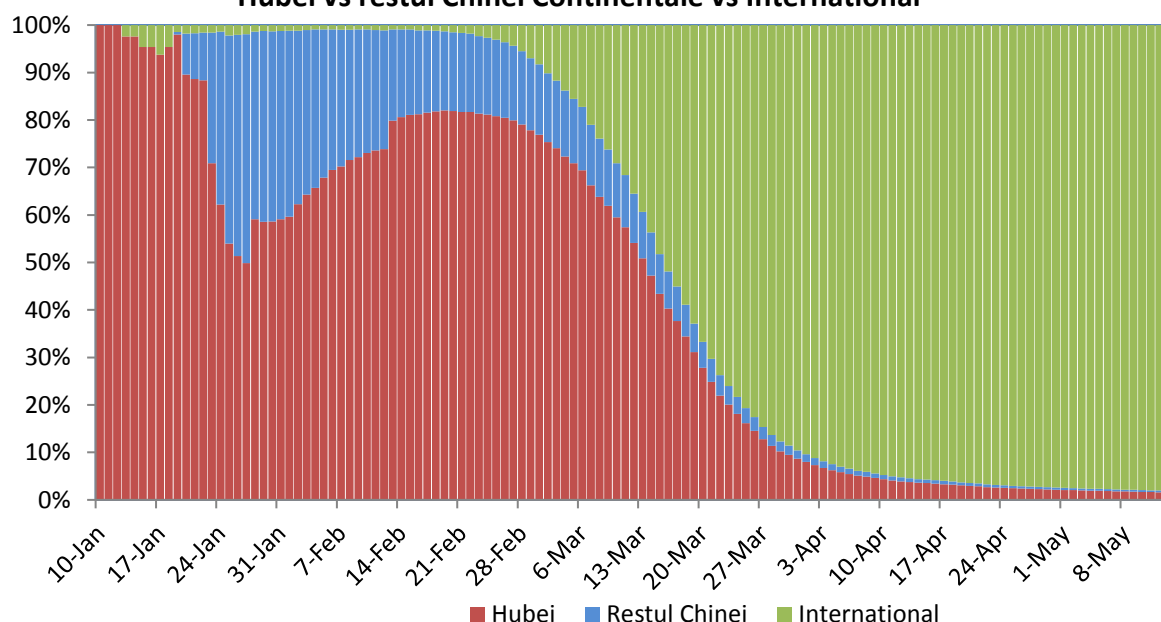
## Infectii cu coronavirus (COVID-19) – 15.05.2020 ora 9:00

### GLOBAL

#### Evolutia in ultimele 24 de ore:

- La nivel global se inregistreaza **4.359.949 cazuri confirmate de infectie cu coronavirus**, din care **299.758 decese**.
- Au fost raportate **87.534 cazuri noi**, din care 5.293 decese.
- **Cresteri marcate** ale numarului de cazuri au fost inregistrate in **Statele Unite ale Americii, Belarus, Iran, Turcia, Marea Britanie, Canada, Mexic, Arabia Saudita, Pakistan, India, Bangladesh, Brazilia, Chile, Peru si Rusia**.

#### Pondere zilnica a cazurilor confirmate cumulate de infectii cu coronavirus (COVID-19) Hubei vs restul Chinei Continentale vs International



### EUROPA

#### Situatia in Italia:

- In ultimele 24 de ore au fost raportate **992 cazuri confirmate din care 262 decese**.
- Focarul este localizat in **nordul Italiei in regiunile Lombardia, Veneto, Emila Romagna si Piemonte**.
- Situatia pe provincii poate fi accesata [aici](#).

#### Situatia in Spania:

- In ultimele 24 de ore au fost raportate **849 cazuri confirmate, din care 217 decese**.
- Regiunile mai afectate sunt **Madrid, Cataluna si Castilla La Mancha**.
- Situatia pe provincii poate fi accesata [aici](#).

#### Situatia in Germania:

- In ultimele 24 de ore au fost raportate **913 cazuri confirmate, din care 101 decese**
- Regiunile mai afectate sunt **Bayern, Nordrhein-Westfalen si Baden-Wurttemberg**.
- Situatia pe provincii poate fi accesata [aici](#).

#### **Situatia in Franta:**

- In ultimele 24 de ore au fost raportate **622 cazuri confirmate, din care 351 decese.**
- Regiunile mai afectate sunt **Ile de France, Grand Est si Auvergne-Rhone-Alpes.**
- Situata pe provincii poate fi accesata [aici](#).

#### **Situatia in Marea Britanie:**

- In ultimele 24 de ore au fost raportate **3.446 cazuri confirmate, din care 428 decese.**
- Regiunile mai afectate sunt **London, Midlands si North West.**
- Situata pe provincii poate fi accesata [aici](#).

#### **Situatia in Elvetia:**

- In ultimele 24 de ore au fost raportate **22 decese.**
- Cantoanele mai afectate sunt **Vaud, Geneva, Tessin si Zurich.**
- Situata pe provincii poate fi accesata [aici](#).

#### **Situatia in Belgia:**

- In ultimele 24 de ore au fost raportate **307 cazuri confirmate, din care 60 decese.**
- Regiunile mai afectate sunt **Flandre, Wallonie si Bruxelles.**
- Situata pe provincii poate fi accesata [aici](#).

#### **Situatia in Olanda:**

- In ultimele 24 de ore au fost raportate **270 cazuri confirmate, din care 28 decese.**
- Regiunile mai afectate sunt **Noord Brabant, Noord Holland si Zuid Holland.**
- Situata pe provincii poate fi accesata [aici](#).

#### **Situatia in Austria:**

- In ultimele 24 de ore au fost raportate **49 cazuri confirmate, din care 2 decese.**
- Regiunile mai afectate sunt **Viena, Graz si Landeck.**
- Situata pe provincii poate fi accesata [aici](#).

#### **Situatia in Romania:**

- **Pana la data de 14 mai ora 13.00** s-au inregistrat **16.247 de cazuri confirmate** de infectie cu coronavirus, din care 1.046 decese, fiind **confirmate 245 cazuri noi de infectie cu coronavirus.** Persoanele au fost izolate pentru tratament in spital.

### **INTERNATIONAL**

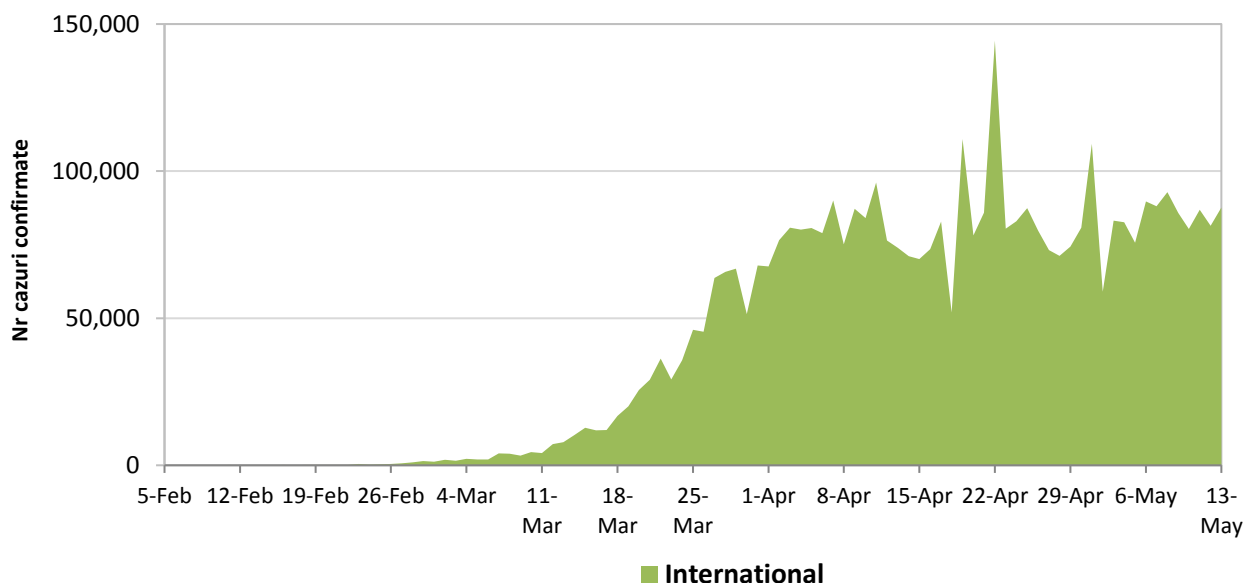
#### **Situatia la nivel international:**

- In afara Chinei continentale au fost raportate pana in prezent **4.277.014 de cazuri confirmate, din care 295.125 decese.**
- **In ultimele 24 de ore** au fost raportate **87.530 cazuri confirmate din care 5.293 decese.**

### **STATELE UNITE ALE AMERICII**

- In ultimele 24 de ore au fost raportate **20.869 cazuri noi confirmate.**
  - Regiunile mai afectate sunt **New York, New Jersey, Michigan, Louisiana si California.**
- Situata pe regiuni poate fi accesata [aici](#).

## Evolutia zilnica a numarului de cazuri confirmate de infectii cu coronavirus (COVID19) - in afara Chinei Continentale

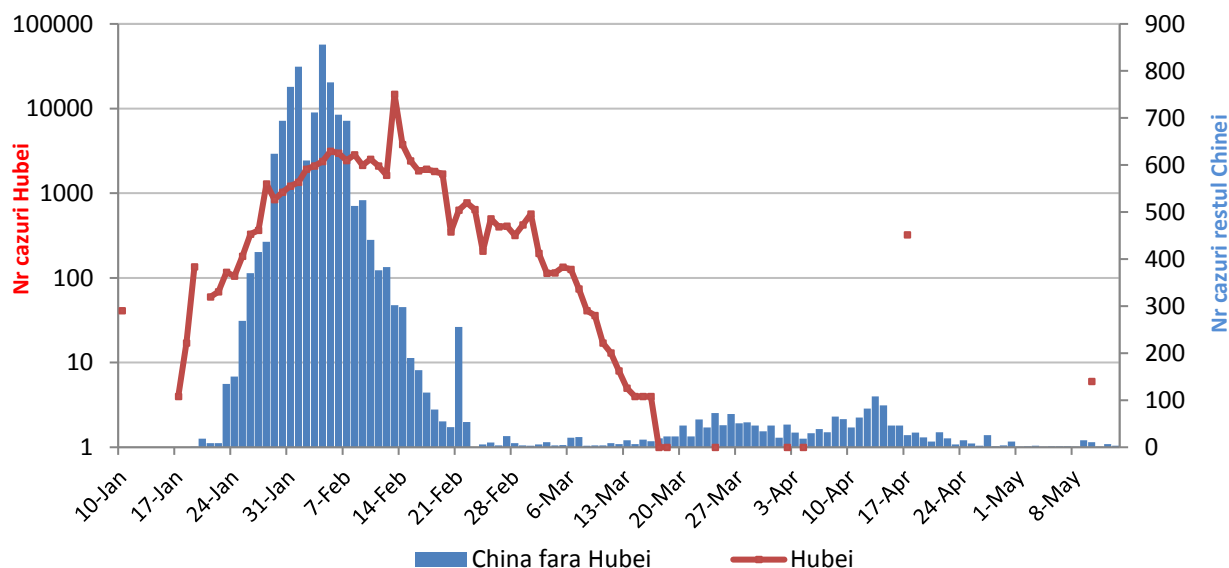


### CHINA CONTINENTALA

Situatia in China continentala:

- De la inceputul epidemiei pana in prezent au fost inregistrate **82.935 de cazuri confirmate, din care 4.633 decese**.
- In ultimele 24 de ore au fost raportate 4 cazuri confirmate in restul provinciilor din China continentala, **niciun caz nou in regiunea Hubei**.

## Evolutie zilnica a numarului de cazuri confirmate de infectii cu coronavirus (COVID-19) - China Continentala



**Tabel cazuri confirmate si decese la nivel global**

Regiunea OMS	Tara	Nr cazuri confirmate clinic si cu laboratorul	Nr decese	In ultimele 24 de ore	
				Nr cazuri noi	Nr decese
<b>AFRO</b>	Africa de Sud	12739	238	665	19
	Algeria	6442	529	189	7
	Ghana	5530	24	122	0
	Nigeria	4971	164	0	0
	Camerun	2954	139	154	3
	Senegal	2105	21	0	0
	Coasta de Fildes	1971	24	59	0
	Sudan	1818	90	0	0
	Somalia	1284	53	65	1
	Djibouti	1268	3	0	0
	RD Congo	1242	50	73	0
	Mayotte	1143	14	48	2
	Gabon	1004	9	141	0
	Burkina Faso	773	51	7	0
	Kenya	758	42	21	2
	Mali	758	44	28	4
	Zambia	654	7	213	0
	Guineea ecuatoriala	583	7	61	1
	Tanzania	509	21	0	0
	Mauritius	334	10	0	0
	Congo (Brazzaville)	333	11	0	0
	Benin	327	2	0	0
	Rwanda	287	0	1	0
	Etiopia	263	5	2	0
	Liberia	213	20	1	0
	Madagascar	212	0	19	0
	Rep Centrafricana	179	0	0	0
	Togo	174	11	0	0
	Uganda	139	0	13	0
	Angola	45	2	0	0
Zimbabwe	37	4	0	0	
Gambia	23	1	0	0	
Namibia	16	0	0	0	
Seychelles	11	0	0	0	
<b>EMRO</b>	Iran	114533	6854	1708	71
	Arabia Saudita	46869	283	2039	10
	Pakistan	35788	770	490	9
	Qatar	28272	14	1733	0
	Emiratele Arabe Unite	21084	208	698	2
	Kuweit	11975	88	947	6
	Egipt	10829	571	398	15
	Maroc	6593	189	127	1

	Bahrain	6069	10	289	1
	Afganistan	5639	136	413	4
	Oman	4341	17	322	0
	Irak	3143	115	111	0
	Tunisia	1032	45	0	0
	Liban	886	26	8	0
	Iordania	586	9	4	0
	Palestina	548	4	0	0
	Siria	48	3	0	0
<b>EURO</b>	Rusia	252245	2305	9974	93
	Marea Britanie	233151	33614	3446	428
	Spania	229540	27321	849	217
	Italia	223096	31368	992	262
	Germania	173152	7824	913	101
	Turcia	144749	4007	1635	55
	Franta	141356	27425	622	351
	Belgia	54288	8903	307	60
	Olanda	43481	5590	270	28
	Elvetia	30303	1586	0	22
	Suedia	28693	3550	784	90
	Portugalia	28132	1175	0	0
	Belarus	25840	149	0	0
	Irlanda	23827	1506	426	9
	Polonia	17615	883	411	22
	Ucraina	16847	456	422	17
	Israel	16579	265	31	1
	Romania	16247	1046	245	30
	Austria	16029	626	49	2
	Serbia	11293	253	89	2
	Danemarca	10713	537	46	4
	Cehia	8330	292	90	4
	Norvegia	8187	232	35	4
	Finlanda	6145	287	91	3
	Kazahstan	5571	33	433	2
	Moldova	5406	185	0	0
	Luxemburg	3904	103	10	1
	Armenia	3860	49	142	1
	Ungaria	3380	436	39	6
	Azerbaidjan	2879	35	121	0
	Grecia	2770	156	26	4
	Uzbekistan	2620	11	22	1
Bosnia Hertegovina	2210	122	38	2	
Croatia	2207	91	0	0	
Bulgaria	2100	99	77	4	
Islanda	1802	10	1	0	

	Estonia	1751	61	5	0
	Macedonia de Nord	1694	95	0	0
	Lituania	1505	54	14	4
	Slovacia	1469	27	4	0
	Slovenia	1463	103	2	1
	Kargazstan	1082	12	38	0
	Letonia	951	19	1	1
	Cipru	905	26	2	0
	Albania	876	31	0	0
	Andorra	761	49	2	1
	Georgia	652	11	10	0
	San Marino	632	41	0	0
	Malta	503	5	0	0
	Munte negru	325	8	0	0
	Insulele Feroe	187	0	0	0
	Gibraltar	146	1	0	0
	Monaco	98	3	0	0
	Liechtenstein	83	1	0	0
	Kosovo	31	1	0	0
	Vatican	12	0	0	0
<b>PAHO</b>	Statele Unite ale Americii	1384930	83947	20869	1701
	Brazilia	202918	13993	13761	835
	Peru	80604	2267	4298	98
	Canada	73401	5472	1123	168
	Mexic	42595	4477	2409	257
	Chile	37040	368	2659	21
	Ecuador	30502	2338	16	4
	Columbia	13610	525	680	16
	Rep Dominicana	11196	409	296	7
	Panama	8616	249	0	0
	Argentina	7134	353	255	24
	Bolivia	2964	128	133	6
	Puerto Rico	2329	115	30	1
	Honduras	2100	116	0	0
	Cuba	1810	79	6	1
	Guatemala	1199	27	85	1
	El Salvador	1037	20	39	2
	Costa Rica	804	7	3	0
	Paraguay	740	11	3	1
	Uruguay	717	19	6	0
	Jamaica	507	9	2	0
	Venezuela	440	10	18	0
	Haiti	219	18	10	2
	Martinica	189	14	2	0
	Guadelupe	155	13	0	0
	Guyana Franceza	153	1	7	0
Trinidad Tobago	116	8	0	0	

	Guyana	113	10	0	0
	Aruba	101	2	0	0
	Bahamas	93	11	0	0
	Barbados	86	5	0	0
	St Martin	39	2	0	0
	Antigua si Barbuda	25	3	0	0
	Sf Lucia	18	0	0	0
	Groenlanda	14	0	0	0
	St Vincent si Grenadine	14	0	0	0
	Nicaragua	14	4	0	0
	Surinam	10	1	0	0
	St Bartolomeu	6	0	0	0
<b>SEARO</b>	India	81970	2649	3967	100
	Bangladesh	18863	283	1041	14
	Australia	6989	98	14	0
	Thailanda	3017	56	0	0
	Noua Zeelanda	1147	21	0	0
	Maldive	968	4	64	1
	Sri Lanka	916	9	47	0
	Reunion	424	0	0	0
	Guam	136	5	0	0
	Polinezia Franceza	60	0	0	0
	Nepal	45	0	0	0
	Noua Caledonie	18	0	0	0
	Fiji	18	0	0	0
	Bhutan	4	0	0	0
<b>WPRO</b>	Rep Populara China*	82935	4633	4	0
	Singapore	26098	21	752	0
	Japonia	16171	702	68	6
	Indonezia	16006	1043	568	15
	Filipine	11876	790	258	18
	Coreea de Sud	11018	260	56	1
	Malaysia	6819	112	77	2
	Hong Kong RAS	1051	4	1	0
	Taiwan RPC	440	7	0	0
	Vietnam	312	0	24	0
	Brunei	141	1	0	0
	Cambogia	122	0	0	0
	Macao RAS	45	0	0	0
	Mongolia	42	0	0	0
<b>Vase de croaziera</b>	Nava Grand Princess	21	0	0	0
	Nava Diamond Princess	712	13	0	0
<b>Total</b>		<b>4.359.949</b>	<b>299.758</b>	<b>87.534</b>	<b>5.293</b>