

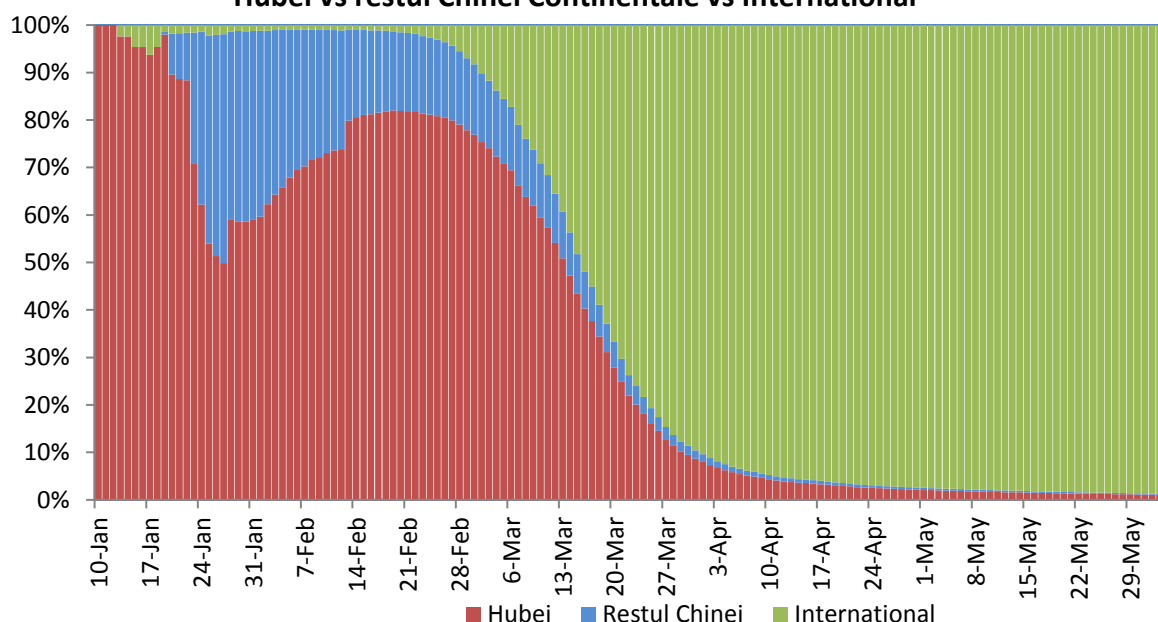
Infectii cu coronavirus (COVID-19) – 4.06.2020 ora 9:00

GLOBAL

Evolutia in ultimele 24 de ore:

- La nivel global se inregistreaza **6.424.936 cazuri confirmate de infectie cu coronavirus**, din care **384.080 decese**.
- Au fost raportate **130.335 cazuri noi**, din care 5.753 decese.
- **Cresteri marcate** ale numarului de cazuri au fost inregistrate in **Statele Unite ale Americii, Iran, Marea Britanie, Suedia, Arabia Saudita, Pakistan, India, Bangladesh, Mexic, Brazilia, Chile, Peru si Rusia**.

Pondere zilnica a cazurilor confirmate cumulate de infectii cu coronavirus (COVID-19) Hubei vs restul Chinei Continentale vs International



EUROPA

Situatia in Italia:

- In ultimele 24 de ore au fost raportate **321 cazuri confirmate din care 71 decese**.
- Focarul este localizat in **nordul Italiei in regiunile Lombardia, Veneto, Emila Romagna si Piemonte**.
- Situatia pe provincii poate fi accesata [aici](#).

Situatia in Spania:

- In ultimele 24 de ore au fost raportate **394 cazuri confirmate, din care 1 deces**.
- Regiunile mai afectate sunt **Madrid, Cataluna si Castilla La Mancha**.
- Situatia pe provincii poate fi accesata [aici](#).

Situatia in Germania:

- In ultimele 24 de ore au fost raportate **394 cazuri confirmate, din care 30 decese**.
- Regiunile mai afectate sunt **Bayern, Nordrhein-Westfalen si Baden-Wurttemberg**.
- Situatia pe provincii poate fi accesata [aici](#).

Situatia in Franta:

- In ultimele 24 de ore au fost raportate **352 cazuri confirmate si 81 decese**.
- Regiunile mai afectate sunt **Ile de France, Grand Est si Auvergne-Rhone-Alpes**.
- Situata pe provincii poate fi accesata [aici](#).

Situatia in Marea Britanie:

- In ultimele 24 de ore au fost raportate **1.871 cazuri confirmate, din care 359 decese**.
- Regiunile mai afectate sunt **London, Midlands si North West**.
- Situata pe provincii poate fi accesata [aici](#).

Situatia in Elvetia:

- In ultimele 24 de ore au fost raportate **16 cazuri confirmate, din care 3 decese**.
- Cantoanele mai afectate sunt **Vaud, Geneva, Tessin si Zurich**.
- Situata pe provincii poate fi accesata [aici](#).

Situatia in Belgia:

- In ultimele 24 de ore au fost raportate **70 cazuri confirmate, din care 17 decese**.
- Regiunile mai afectate sunt **Flandre, Wallonie si Bruxelles**.
- Situata pe provincii poate fi accesata [aici](#).

Situatia in Olanda:

- In ultimele 24 de ore au fost raportate **86 cazuri confirmate, din care 10 decese**.
- Regiunile mai afectate sunt **Noord Brabant, Noord Holland si Zuid Holland**.
- Situata pe provincii poate fi accesata [aici](#).

Situatia in Austria:

- In ultimele 24 de ore au fost raportate **31 cazuri confirmate, din care 1 deces**.
- Regiunile mai afectate sunt **Viena, Graz si Landeck**.
- Situata pe provincii poate fi accesata [aici](#).

Situatia in Romania:

- **Pana la data de 3 iunie ora 14.00** s-au inregistrat **19.669 de cazuri confirmate** de infectie cu coronavirus, din care 1.286 decese, fiind **confirmate 152 cazuri noi de infectie cu coronavirus**. Persoanele au fost izolate pentru tratament in spital.

INTERNATIONAL

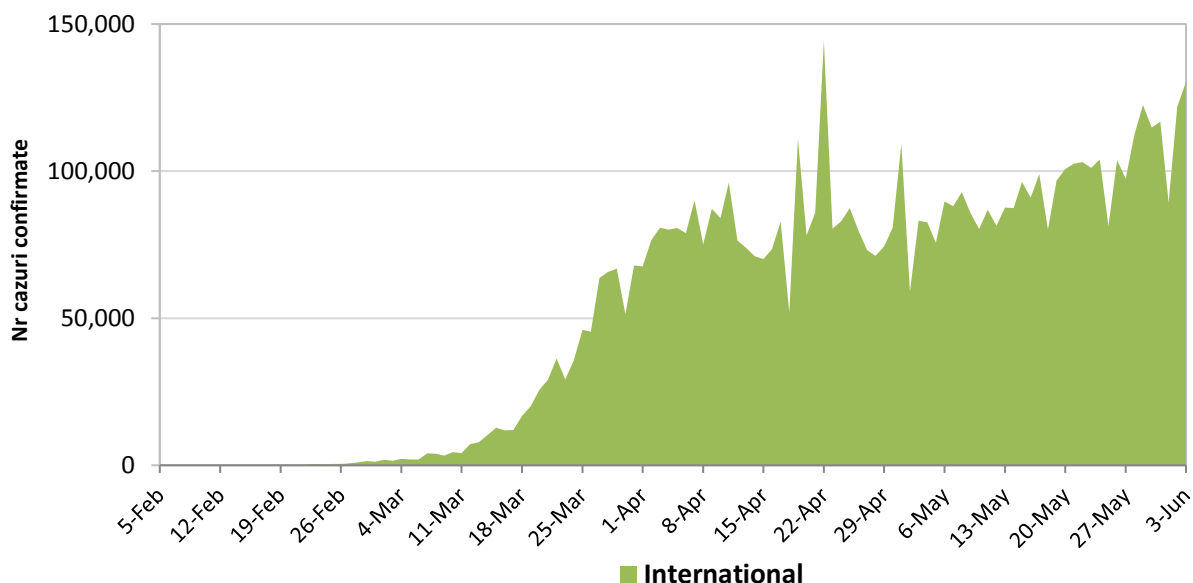
Situatia la nivel international:

- In afara Chinei continentale au fost raportate pana in prezent **6.341.920 de cazuri confirmate, din care 379.447 decese**.
- **In ultimele 24 de ore** au fost raportate **130.334 cazuri confirmate din care 5.753 decese**.

STATELE UNITE ALE AMERICII

- In ultimele 24 de ore au fost raportate **24.955 cazuri noi confirmate**.
 - Regiunile mai afectate sunt **New York, New Jersey, Michigan, Louisiana si California**.
- Situata pe regiuni poate fi accesata [aici](#).

Evolutia zilnica a numarului de cazuri confirmate de infectii cu coronavirus (COVID19) - in afara Chinei Continentale

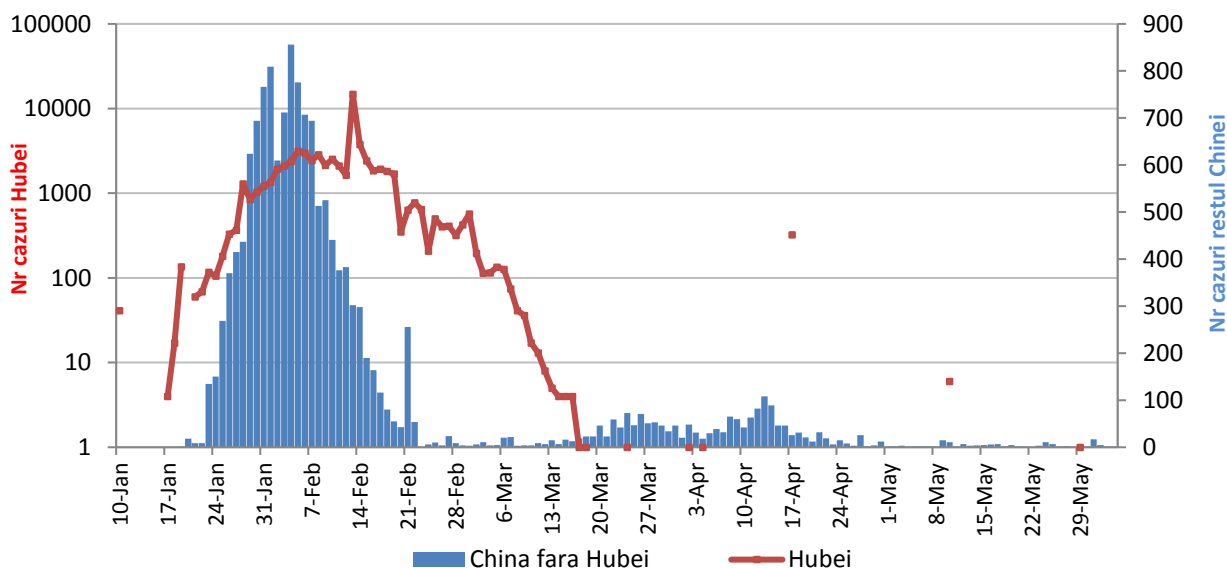


CHINA CONTINENTALA

Situatia in China continentala:

- De la inceputul epidemiei pana in prezent au fost inregistrate **83.015 de cazuri confirmate, din care 4.633 decese.**
- In ultimele 24 de ore a fost raportat 1 caz confirmat in restul provinciilor din China continentala, **niciun caz nou in regiunea Hubei.**

Evolutie zilnica a numarului de cazuri confirmate de infectii cu coronavirus (COVID-19) - China Continentala



Tabel cazuri confirmate si decese la nivel global

Regiunea OMS	Tara	Nr cazuri confirmate clinic si cu laboratorul	Nr decese	In ultimele 24 de ore	
				Nr cazuri noi	Nr decese
AFRO	Africa de Sud	37525	792	1713	37
	Nigeria	11166	315	347	1
	Algeria	9733	673	107	6
	Ghana	8548	38	251	0
	Camerun	6585	200	188	1
	Sudan	5499	314	326	16
	Djibouti	3935	26	156	1
	Senegal	3932	45	96	2
	RD Congo	3494	75	169	3
	Coasta de Fildes	3110	35	277	2
	Gabon	2803	20	148	3
	Kenya	2216	74	123	3
	Somalia	2146	79	57	0
	Mayotte	1986	24	52	0
	Etiopia	1486	17	229	5
	Mali	1386	79	35	1
	Rep Centrafricana	1173	4	104	0
	Zambia	1089	7	0	0
	Guineea ecuatoriala	1043	12	0	0
	Madagascar	908	6	82	0
	Burkina Faso	884	53	1	0
	Congo (Brazzaville)	618	20	7	0
	Uganda	586	0	97	0
	Tanzania	509	21	0	0
	Rwanda	384	2	14	1
	Benin	339	2	0	0
	Mauritius	335	10	0	0
	Liberia	311	28	15	1
	Zimbabwe	206	4	28	0
	Togo	174	11	0	0
Angola	86	4	0	0	
Gambia	26	1	1	0	
Namibia	25	1	2	0	
Seychelles	11	0	0	0	
EMRO	Iran	160696	8012	3134	70
	Arabia Saudita	91182	579	2171	30
	Pakistan	80463	1688	4065	67
	Qatar	62160	45	1901	2
	Emiratele Arabe Unite	36359	270	571	1
	Kuweit	29359	230	710	1
	Egipt	28615	1088	1079	36
	Afganistan	17267	294	758	24

	Oman	13538	67	739	8
	Bahrain	12374	20	145	1
	Irak	8168	256	781	21
	Maroc	7910	206	77	1
	Liban	1242	27	9	0
	Tunisia	1068	48	0	0
	Iordania	755	9	16	0
	Palestina	630	5	3	0
	Siria	123	6	2	2
EURO	Rusia	432277	5215	8536	178
	Marea Britanie	279856	39728	1871	359
	Spania	240326	27128	394	1
	Italia	233836	33601	321	71
	Germania	182764	8581	394	30
	Turcia	166422	4609	867	24
	Franta	151677	29021	352	81
	Belgia	58685	9522	70	17
	Olanda	46733	5977	86	10
	Belarus	45116	248	861	5
	Suedia	40803	4542	2214	74
	Portugalia	33261	1447	366	11
	Elvetia	30734	1658	16	3
	Irlanda	25111	1659	49	9
	Ucraina	24823	735	483	8
	Polonia	24687	1115	292	23
	Romania	19669	1296	152	17
	Israel	17377	290	92	0
	Austria	16705	670	31	1
	Serbia	12534	274	37	0
	Kazahstan	11796	44	225	3
	Danemarca	11734	580	0	0
	Armenia	10524	170	515	12
	Cehia	9414	325	80	2
	Moldova	8548	309	188	2
	Norvegia	8446	237	6	1
	Finlanda	6887	320	2	0
	Azerbaidjan	6260	76	325	5
	Luxemburg	4020	110	1	0
	Ungaria	3931	534	10	2
	Uzbekistan	3718	15	0	0
	Grecia	2918	179	1	4
Bulgaria	2538	144	25	4	
Bosnia Hertegovina	2534	156	11	3	
Macedonia de Nord	2492	145	101	4	
Croatia	2246	103	0	0	

	Kargazstan	1871	20	26	3
	Estonia	1869	68	0	0
	Islanda	1806	10	0	0
	Lituania	1682	71	4	1
	Slovacia	1522	28	0	0
	Slovenia	1509	107	0	0
	Albania	1176	33	54	0
	Letonia	1079	24	8	0
	Cipru	952	26	3	0
	Andorra	844	51	79	0
	Georgia	800	13	43	1
	San Marino	687	42	0	0
	Malta	620	9	1	0
	Munte negru	325	8	0	0
	Insulele Feroe	187	0	0	0
	Gibraltar	170	1	0	0
	Monaco	98	3	0	0
	Liechtenstein	83	1	0	0
	Kosovo	31	1	0	0
	Vatican	12	0	0	0
PAHO	Statele Unite ale Americii	1827425	106202	24955	1045
	Brazilia	584562	32568	26325	1259
	Peru	178914	4894	4030	127
	Chile	113628	1275	4942	87
	Mexic	101238	11728	3912	1091
	Canada	93085	7498	675	103
	Ecuador	40966	3486	1868	128
	Columbia	33354	1045	1521	36
	Argentina	19268	583	949	14
	Rep Dominicana	17752	515	180	13
	Panama	13837	344	0	0
	Bolivia	10531	343	549	30
	Honduras	5362	217	160	5
	Guatemala	5336	116	249	8
	Puerto Rico	3935	138	62	2
	El Salvador	2653	46	71	0
	Haiti	2226	45	102	1
	Cuba	2092	83	9	0
	Venezuela	1662	17	152	3
	Costa Rica	1084	10	28	0
	Paraguay	1013	11	18	0
	Uruguay	828	23	5	1
	Jamaica	588	9	7	0
	Guyana Franceza	517	1	18	0
	Martinica	200	14	0	0
	Guadelupe	162	14	0	0
Guyana	153	12	0	0	

	Trinidad Tobago	117	8	0	0
	Bahamas	102	11	0	0
	Aruba	101	2	0	0
	Barbados	92	7	0	0
	St Martin	41	3	0	0
	St Vincent si Grenadine	26	0	1	0
	Antigua si Barbuda	25	3	0	0
	Sf Lucia	18	0	0	0
	Groenlanda	14	0	0	0
	Nicaragua	14	4	0	0
	Surinam	10	1	0	0
	St Bartolomeu	6	0	0	0
SEARO	India	216919	6075	14059	396
	Bangladesh	55140	746	2695	37
	Australia	7229	103	8	0
	Thailanda	3084	58	1	1
	Nepal	2099	8	0	0
	Maldive	1841	7	12	1
	Sri Lanka	1749	11	116	1
	Noua Zeelanda	1154	22	0	0
	Reunion	471	1	0	0
	Guam	167	5	0	0
	Polinezia Franceza	89	0	0	0
	Noua Caledonie	19	0	0	0
	Fiji	18	0	0	0
	Bhutan	4	0	0	0
WPRO	Rep Populara China*	83016	4633	1	0
	Singapore	36405	24	1019	0
	Indonezia	28233	1698	684	35
	Filipine	19748	974	751	8
	Japonia	17031	905	31	4
	Coreea de Sud	11629	273	88	1
	Malaysia	7970	115	93	0
	Hong Kong RAS	1093	4	0	0
	Taiwan RPC	443	7	0	0
	Vietnam	328	0	3	0
	Mongolia	185	0	6	0
	Brunei	141	1	0	0
	Cambogia	125	0	2	0
	Macao RAS	45	0	0	0
Vase de croaziera	Nava Grand Princess	21	0	0	0
	Nava Diamond Princess	712	13	0	0
Total		6424936	384080	130335	5753